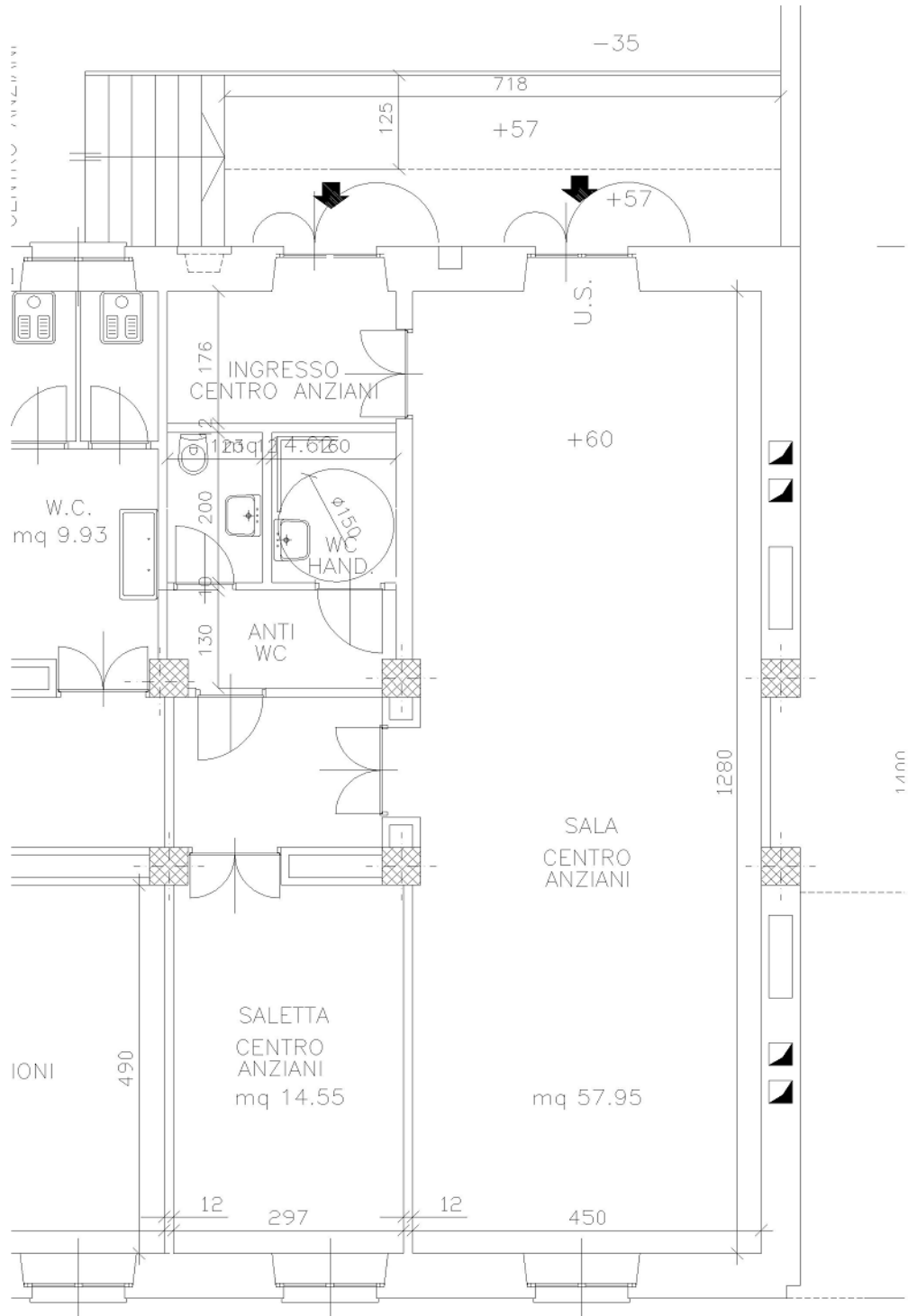


SCHEDA TECNICA IMMOBILE

INDIRIZZO	Via Ormea 45
INGRESSO DA	Via Ormea 45 o Via Campana 28 per i disabili
TIPOLOGIA	Salone
SUPERFICIE	Mq 58,00
CAPPIENZA	-----
RISCALDAMENTO	SI
ACCESSO DISABILE	SI
TIPOLOGIA BAGNI	BAGNI ACCESSIBILE AI DISABILI
STATO MANUTENZIONE	SUFFICIENTE





VALUTAZIONE ANTIZUCCO

-35

718

125

+57

+57

U.S.

INGRESSO
CENTRO ANZIANI

176

W.C.
mq 9.93

125 q 14.62

200

130

ANTI
WC

130

12

297

12

450

+60

SALA
CENTRO
ANZIANI

mq 57.95

SALETTA
CENTRO
ANZIANI
mq 14.55

IONI

490

1280

1400