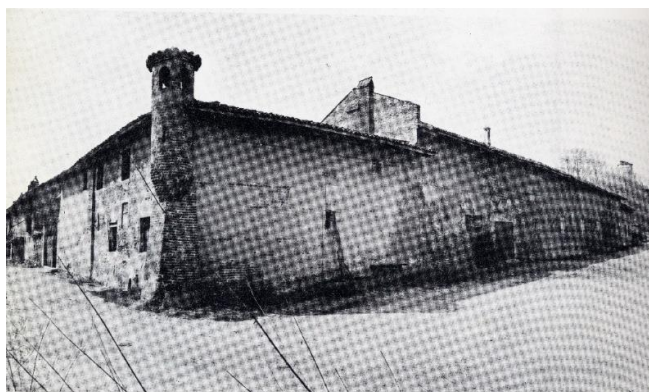


## CASTELLO DEL DROSSO



*Cascina adiacente al Castello del Drosso, 1960-1975*



*Veduta aerea del Castello del Drosso*

LOCALIZZAZIONE	Nei pressi della tangenziale sud di Torino e il fiume Sangone
ANNO	1233 (anno di fondazione della grangia cistercense)
DESCRIZIONE	<p>Il Drosso rappresenta uno dei monumenti più antichi di Torino. L'edificio era di proprietà dei conti di Savoia i quali fecero insediare dei monaci a controllo delle terre. I monaci cistercensi dell'Abbazia di Staffarda divennero proprietari della grangia solo nel 1233, e qui rimasero per un secolo, fino al 1334, quando il castello dovette essere ceduto a Corrado di Gorzano, già castellano a Moncalieri. Nel 1361, la proprietà passò ai conti Vagnone di Trofarello, che ne fecero una fortezza molto simile a quella che ancora oggi si può osservare, a pianta quadrata, in mattoni a vista, con tre piani fuori terra. Il castello del Drosso fu, grazie a loro, un luogo di primo piano del panorama dell'agro attorno a Torino, e qui nel XV secolo fondarono anche un ricetto, poi una segheria, un mulino e altri edifici. Ancora oggi attorno al castello vi sono due cascine, la Torta-Gromis e la Robilant-Perino; una di esse, posta sul fianco orientale, presenta alcune murature a lisca di pesce, caratteristiche del XIII secolo.</p> <p>Nel 1539 il castello passò ai Gromis di Trana, poi divenne dimora di campagna di alcune nobili famiglie. Nei secoli successivi, la vicinanza con Miraflores lo rese sempre meno importante, venendo anche risparmiato dai bombardamenti che devastarono Torino durante la guerra. Nei secoli, proseguì il lento declino.</p>