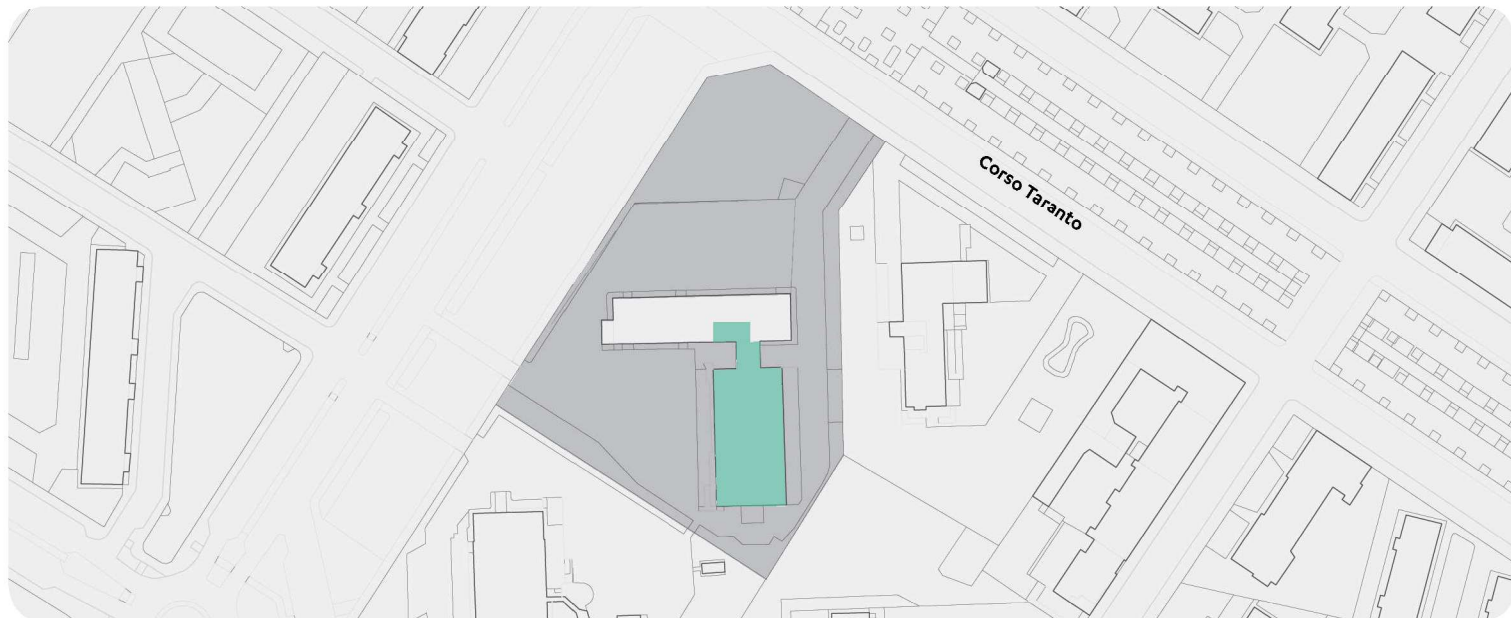




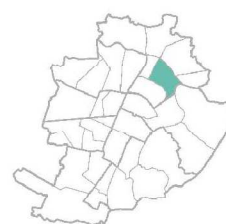
EUROPEAN UNION  
European Regional Development Fund



CITTA' DI TORINO



Scala 1:2000



QUARTIERE  
Regio Parco  
CIRCOSCRIZIONE 6

## DESCRIZIONE

Il Centro Interculturale della Città di Torino nasce nel 1996 con l'obiettivo di offrire a tutti i cittadini l'opportunità di una formazione interculturale oltre a occasioni di incontro, dialogo e confronto su temi e questioni di interesse comune.

L'edificio, si sviluppa su tre piani fuori terra e uno seminterrato; si trova all'interno di un cortile recintato con ingresso da corso Taranto.

Lo spazio oggetto della proposta comprende l'ex alloggio del custode, attualmente vuoto, il primo piano e le aree esterne. Le proposte dovranno essere coerenti e coordinate con le attività del Centro Interculturale.

Parte dell'edificio è data in concessione ad un'associazione sportiva.





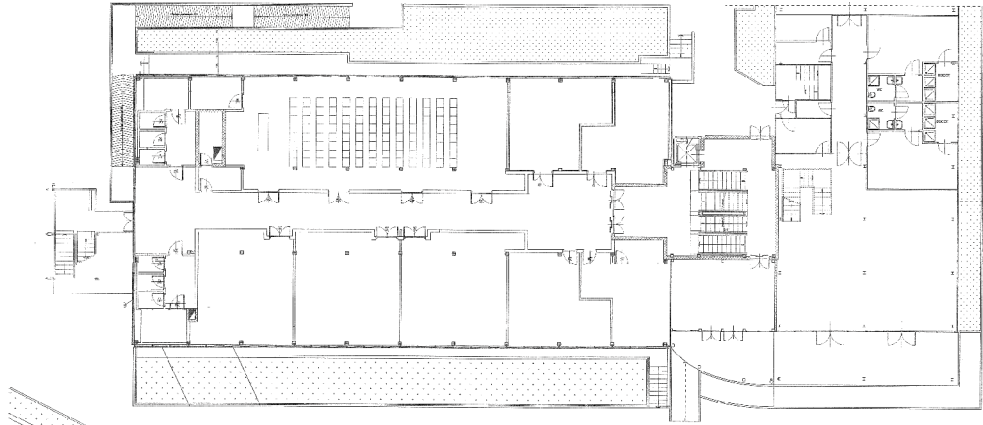
# B PIATTAFORME DI SERVIZIO PUBBLICO SOTTOUTILIZZATE

BENE COMUNE URBANO

B5 | CORSO TARANTO 160



CITTA' DI TORINO



PIANTA PIANO PRIMO



CORTILE INTERNO



PROSPETTO EST



INGRESSO EX ALLOGGIO CUSTODE

Città di Torino

Direzione di Staff Tributi, Catasto e Suolo Pubblico - Servizio Arredo Urbano, Rigenerazione Urbana e Integrazione - Via Meucci 4, 10121, Torino  
[www.comune.torino.it/benicomuni](http://www.comune.torino.it/benicomuni) - [benicomuni@comune.torino.it](mailto:benicomuni@comune.torino.it)