



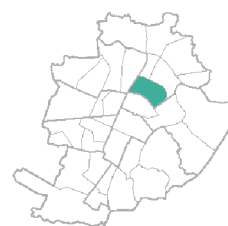
EUROPEAN UNION
European Regional Development Fund



CITTA' DI TORINO



Scala 1:2000



QUARTIERE
Barriera di Milano
CIRCOSCRIZIONE 6

CONSISTENZA
Superficie ca. 1250 m²
Area esterna ca. 560 m²

DESCRIZIONE

L'edificio fa parte di un complesso di fabbricati prospicienti via Bologna. Sono dei capannoni precedentemente utilizzati come autolavaggio e officina. Al numero 175 troviamo una lunga manica perpendicolare alla via con due ampi ambienti e cortile. Al numero 177 vi sono un grande ambiente e due piccoli locali, di cui uno soppalcato, al quale si accede tramite un portone carrabile ed uno pedonale. Alle spalle si trovano alcuni ambienti più bassi coperti da tettoie che confinano con il Liceo Einstein. L'edificio è stato recentemente oggetto di bonifica amianto.



Città di Torino

Direzione Decentramento, Giovani e Pari Opportunità - Servizio Integrazione Urbana e Riqualificazione - Via Corte d'Appello 16, 10122, Torino
www.comune.torino.it/benicomuni - benicomuni@comune.torino.it



EUROPEAN UNION
European Regional Development Fund



CITTA' DI TORINO



IL COMPLESSO DI FABBRICATI DI VIA BOLOGNA



DETTAGLIO DELLE TETTOIE



VISTA DELL'EDIFICIO DAL CORTILE DELLA SCUOLA ADIACENTE



CORTILE INTERNO E MANICA N. CIVICO 175



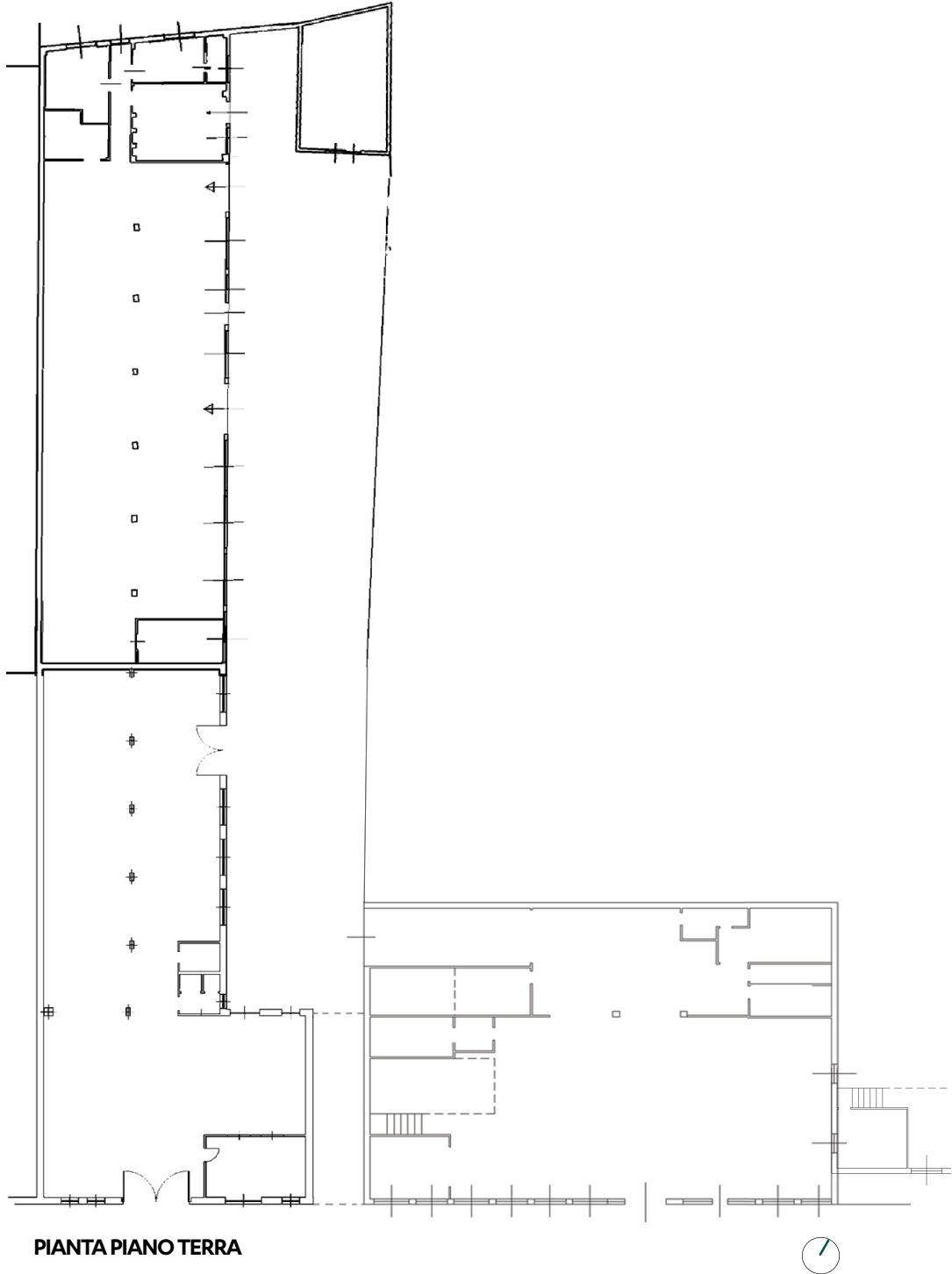
INTERNO MANICA N. CIVICO 177



EUROPEAN UNION
European Regional Development Fund



CITTA' DI TORINO



PIANTA PIANO TERRA



AREA DI PIANO

1.35/S. Area a servizi pubblici ed a servizi assoggettati all'uso pubblico.

Zona Urbana Consolidata Residenziale Mista

VINCOLI PRG

Classe 7/LAP: I.

BONIFICA AMIANTO EFFETTUATA