



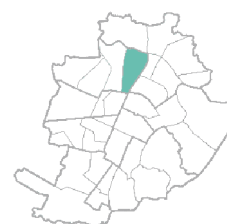
EUROPEAN UNION
European Regional Development Fund



CITTA' DI TORINO



Scala 1:2000



QUARTIERE
Borgo Vittoria
CIRCOSCRIZIONE 5

CONSISTENZA
Piano interrato ca. 580 m²
8 locali
Piano terra ca. 565 m²
10 locali
Piano primo ca. 170 m²
2 locali + 4 locali alloggio custode
Area esterna ca. 700 m²

DESCRIZIONE

L'edificio, costruito nel 1956 come bagni pubblici del quartiere, è costituito da un fabbricato che si affaccia sulla via a due piani fuori terra e da un capannone a un piano fuori terra, poco più basso.

L'edificio principale ospita l'atrio di ingresso da cui si accede alle docce, gli uffici e l'alloggio del custode; nell'edificio retrostante sono sistemate le docce.

Sul retro presenta un'area di pertinenza asfaltata e una porzione di verde con alberi. Il piano interrato, accessibile solo dalla scala esterna, ospita i locali tecnici e la cantina.



Città di Torino

Direzione Decentramento, Giovani e Pari Opportunità - Servizio Integrazione Urbana e Riqualificazione - Via Corte d'Appello 16, 10122, Torino
www.comune.torino.it/benicomuni - benicomuni@comune.torino.it



EUROPEAN UNION
European Regional Development Fund



CITTA' DI TORINO



**IL GIARDINO ALLIEVO CON I BAGNI E LA SCUOLA
ELEMENTARE SULLO SFONDO**



VISTA DELL'EDIFICIO DA VIA CONTE DI ROCCAVIONE



L'INGRESSO PRINCIPALE



LOCALE INTERNO



AREA BAGNI



EUROPEAN UNION
European Regional Development Fund



CITTA' DI TORINO



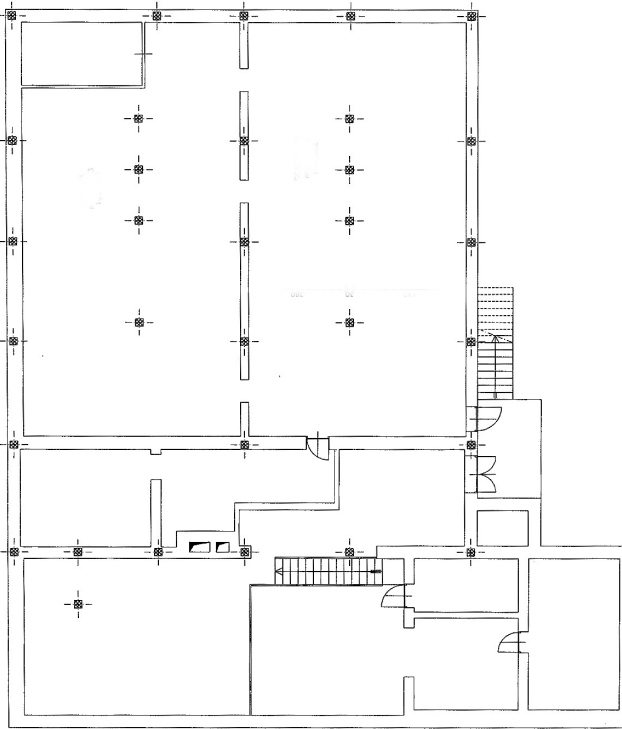
VINCOLI PRG

AREA DI PIANO

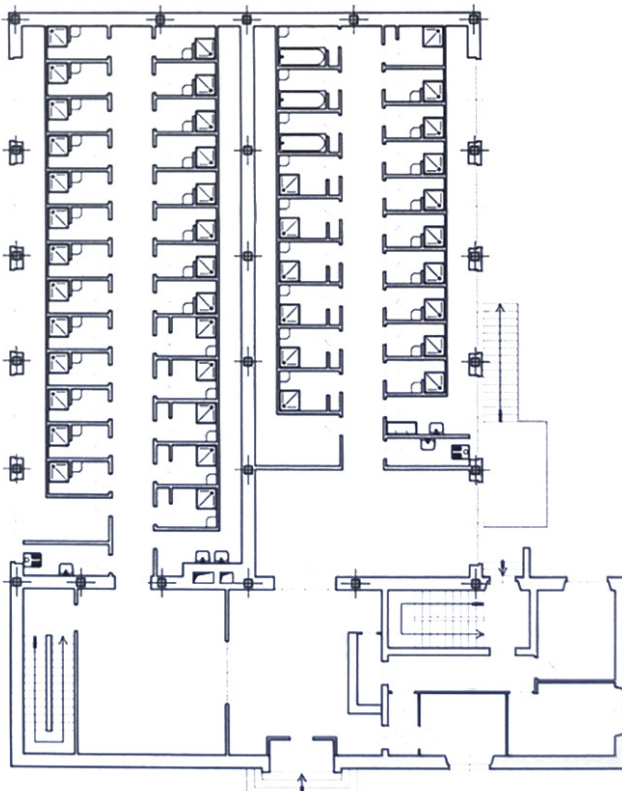
1.35/S. Aree a servizi pubblici ed a servizi assoggettati all'uso pubblico.

Zona Urbana Consolidata Residenziale Mista

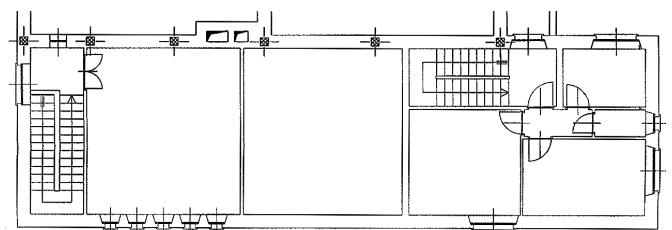
Classe 7/LAP: I.



PIANTA PIANO INTERRATO



PIANTA PIANO TERRA



PIANTA PIANO PRIMO