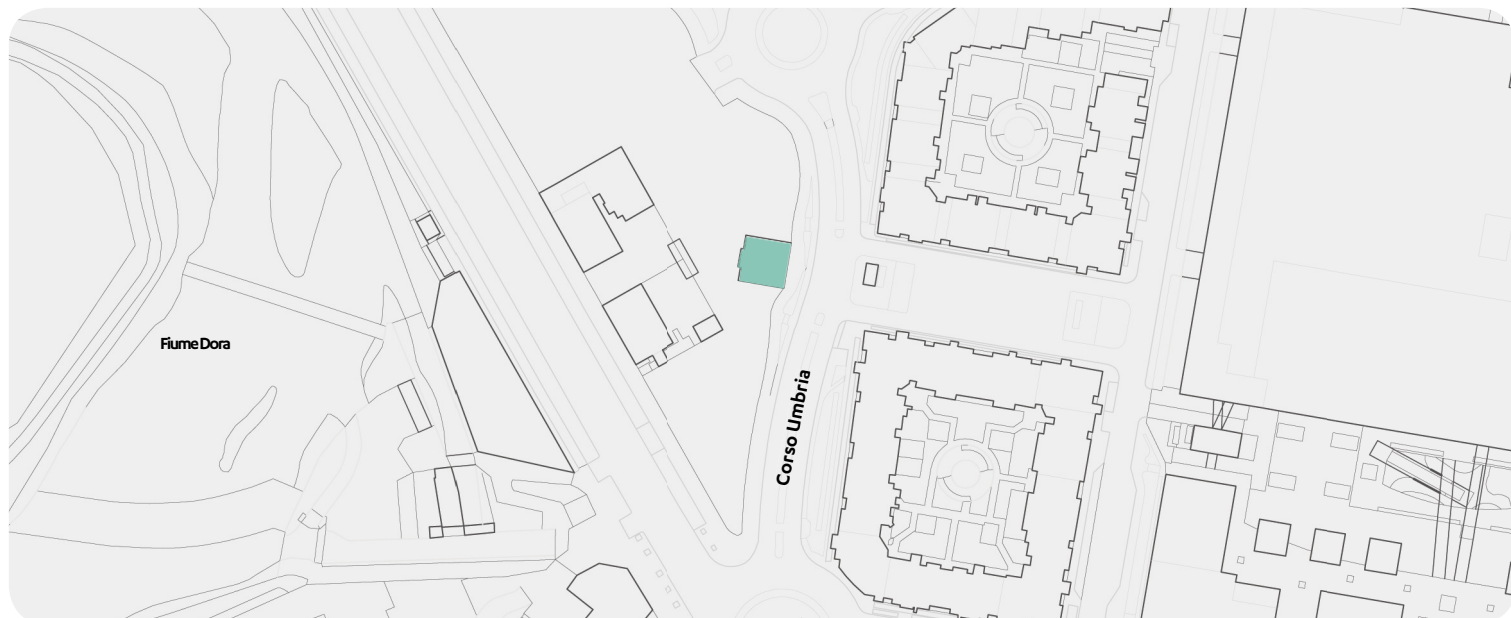




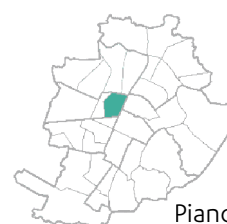
EUROPEAN UNION
European Regional Development Fund



CITTA' DI TORINO



Scala 1:2000



QUARTIERE
San Donato
CIRCOSCRIZIONE 4

CONSISTENZA
Piano seminterrato ca. 116 m²
5 locali
Piano terra ca. 116 m²
6 locali
Piano primo ca. 116 m²
6 locali

DESCRIZIONE

L'area di corso Umbria, dove si trova l'edificio denominato Casa del direttore, faceva parte del complesso industriale del Cotonificio Valle Susa, poi acquistato dalla Michelin. Attualmente sono rimaste le due case per i dipendenti utilizzate dalla Polizia Municipale e dai Carabinieri, e la palazzina, tuttora inutilizzata. La Casa del direttore, costruita a fine '800 come abitazione e successivamente utilizzata per gli uffici della Michelin, è composta da due piani fuori terra e un piano seminterrato. Libera sui quattro lati, ha un ingresso principale verso corso Umbria e uno secondario sul lato opposto, murato. L'edificio è prospiciente il Parco Dora.





EUROPEAN UNION
European Regional Development Fund



CITTA' DI TORINO



PROSPETTO NORD



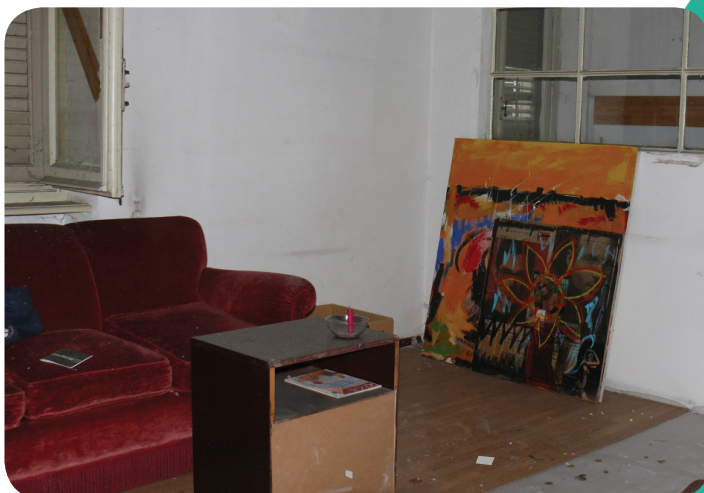
DETTAGLIO DEL PROSPETTO OVEST



IL PROSPETTO SUD



AREA ADIACENTE



LOCALE INTERNO



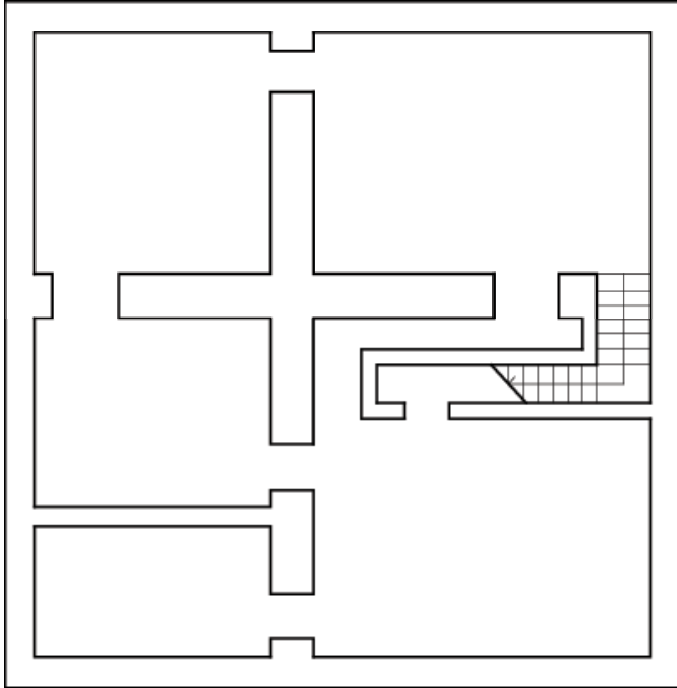
LOCALE INTERNO



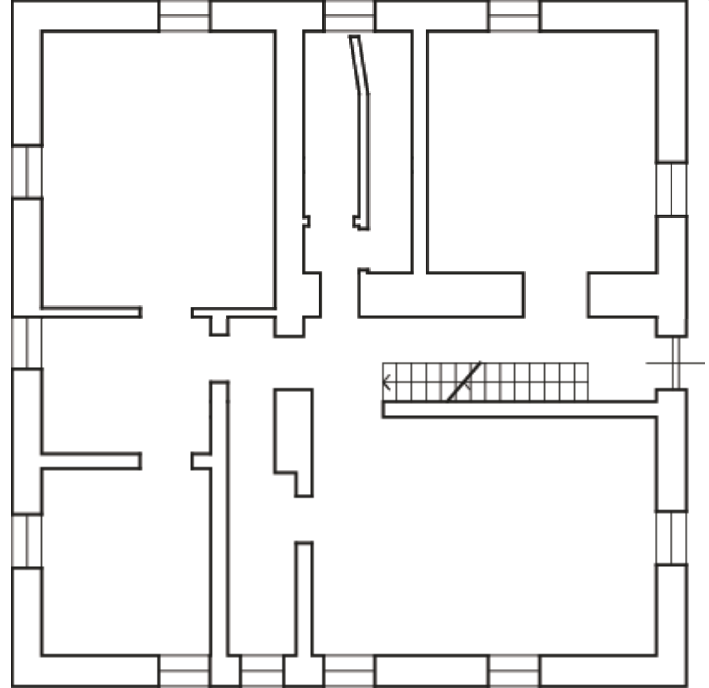
EUROPEAN UNION
European Regional Development Fund



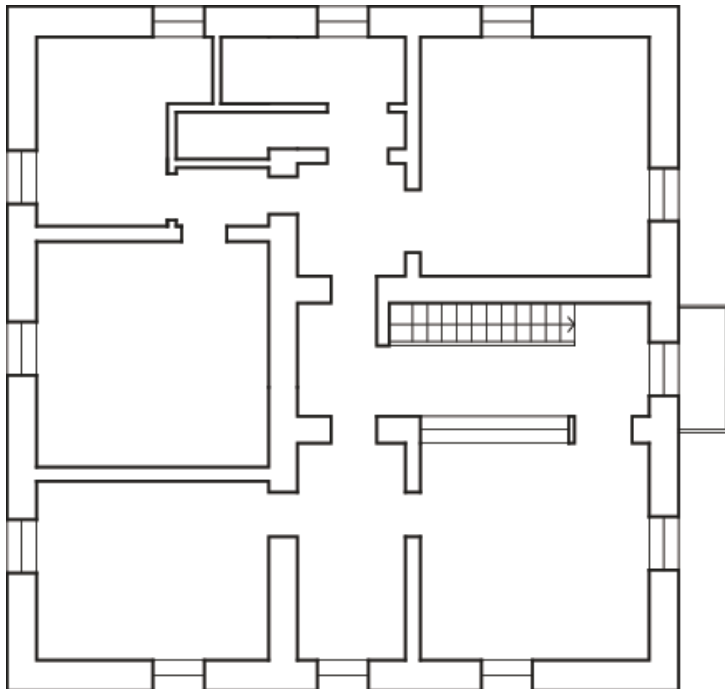
CITTA' DI TORINO



PIANTA PIANO SEMINTERRATO



PIANTA PIANO TERRA



PIANTA PIANO PRIMO



AREA DI PIANO

4.13/1 Zone Urbane di Trasformazione
Spina 3 - PRIU, area a servizi.

VINCOLI PRG

Classe 7/LAP: IIIb2a.
Ricade nel limite dell'area soggetta all'onda di piena.
Fascia C del PAI.