



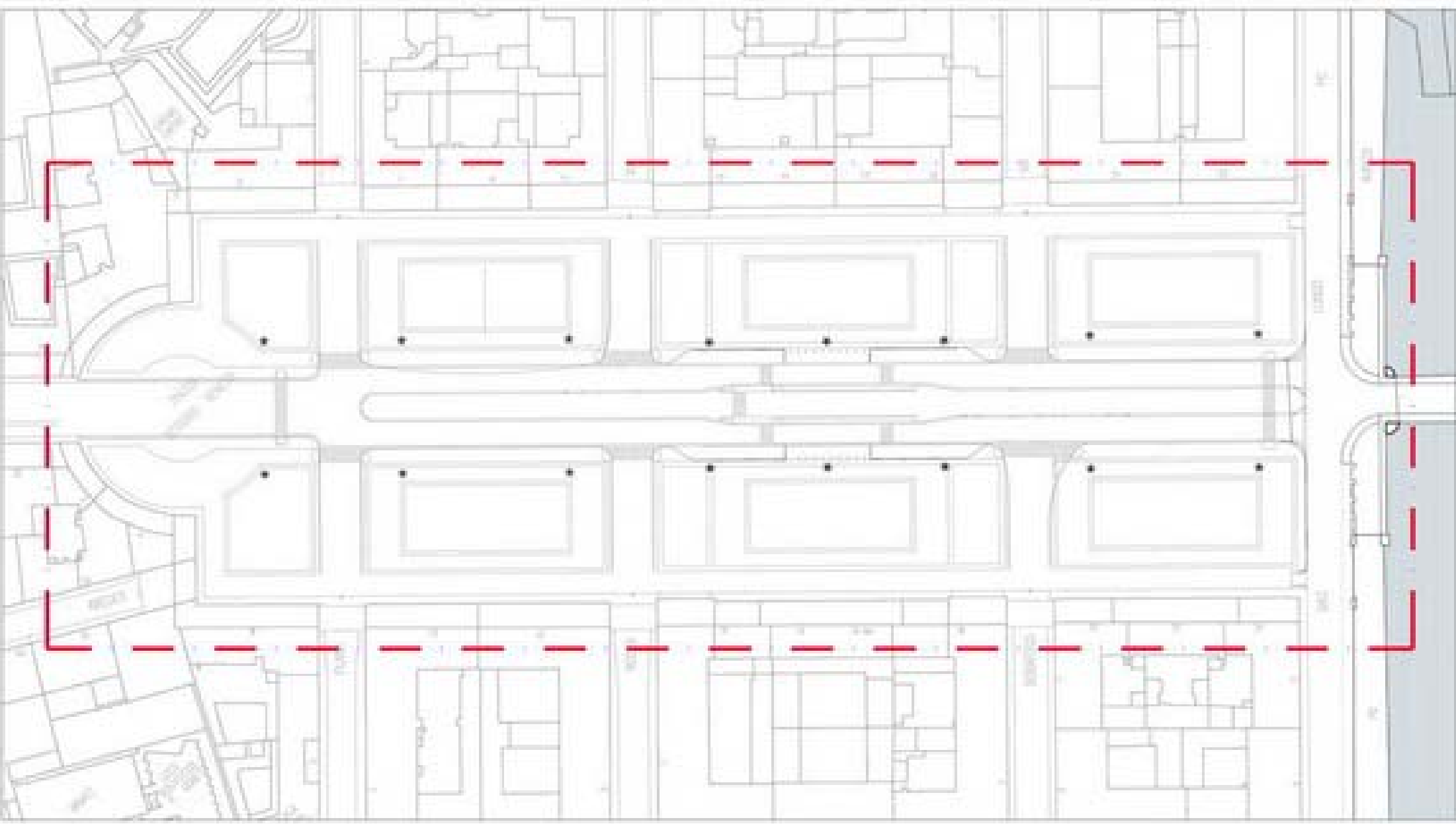
CITTA' DI TORINO

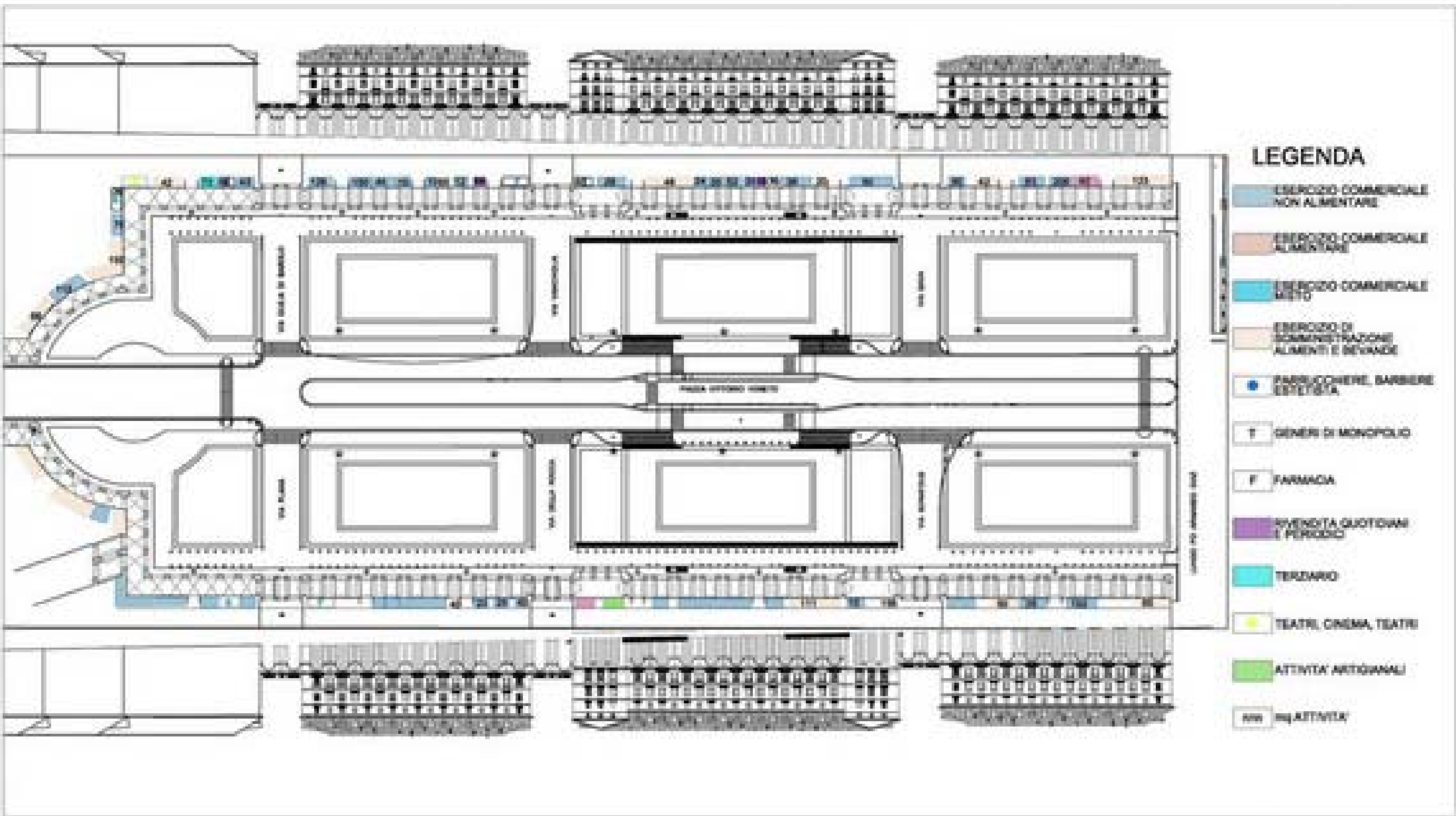
Divisione Suolo Pubblico, Arredo Urbano, Integrazione e Innovazione
Settore Arredo Urbano

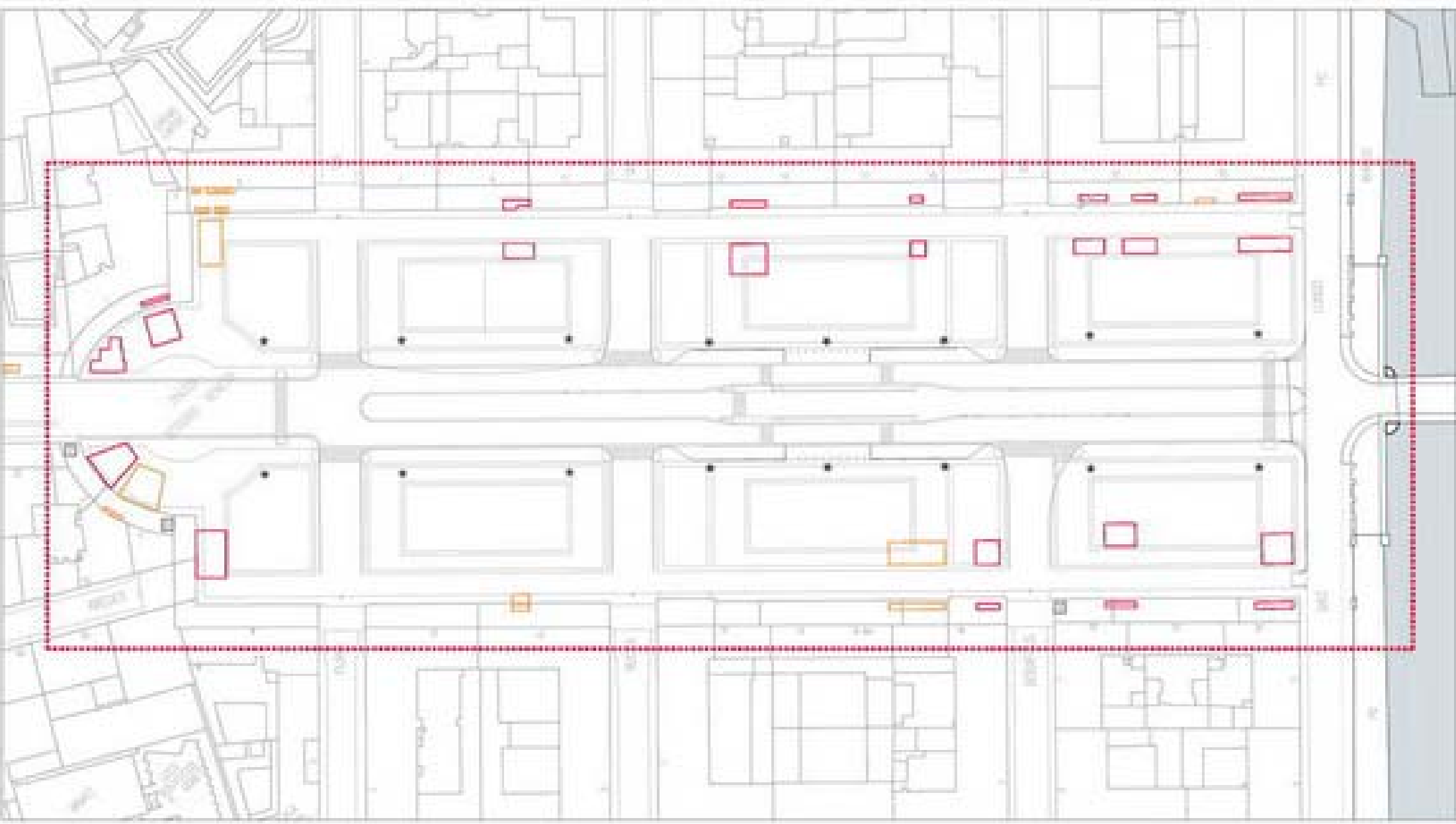
Divisione Commercio
Settore Urbanistica Commerciale



**Progetto Integrato d'Ambito di
PIAZZA VITTORIO VENETO**









*** PARRUCCHIERE SABRINA - esempio di monoblocco in legno di noce di fine 800 di valore documentale raro.



*** SARAH PACINI - esempio atipico di bacheca intagliata in ferro e ghisa del primi del 900.



*** FILOFAX - esempio di vetrina e bacheca del primi del 900 davanti in ferro e ghisa.



*** CAFFE' ELENA - serramenti in luce in legno del primo quarto del 900.



*** CERETTO - vetrine del 1945 realizzate in marmo di Trani.



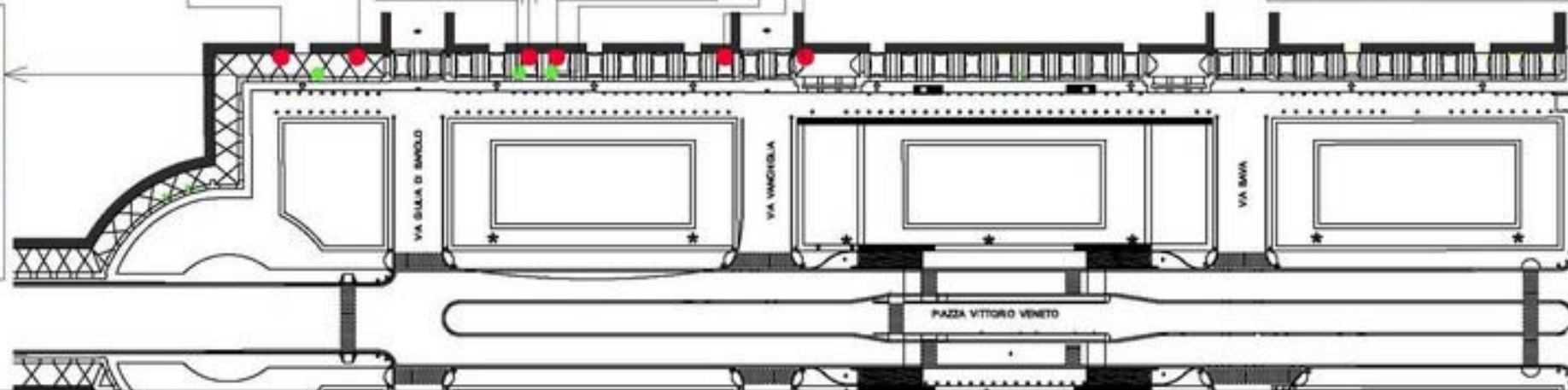
*** FARMACIA OPERTI - Esempio di portale in marmo del primi del 900 -vetrina e bacheca

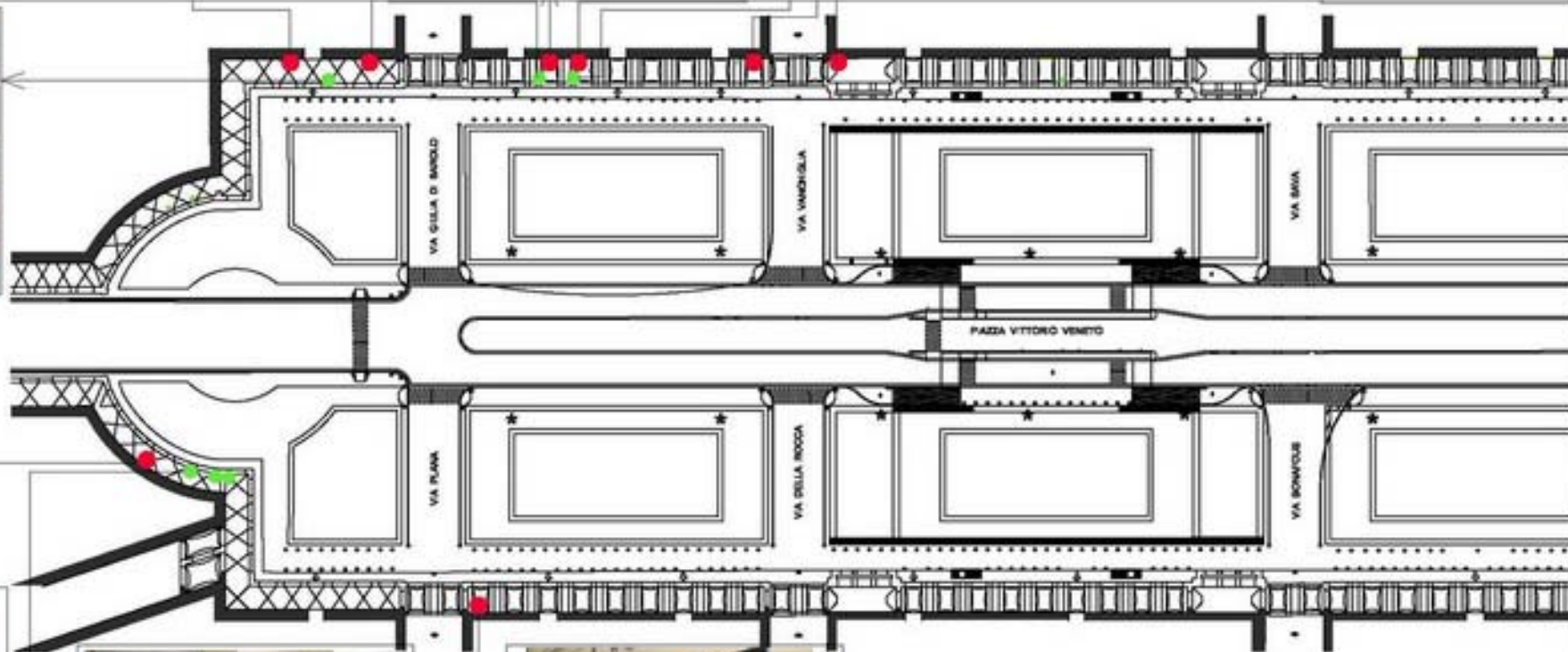


*** TABACCHERIA - esempio di monoblocco dell'ultimo quarto del 900.



*** PEDONE - esempio di bacheca a pannello in legno dei primi del 900





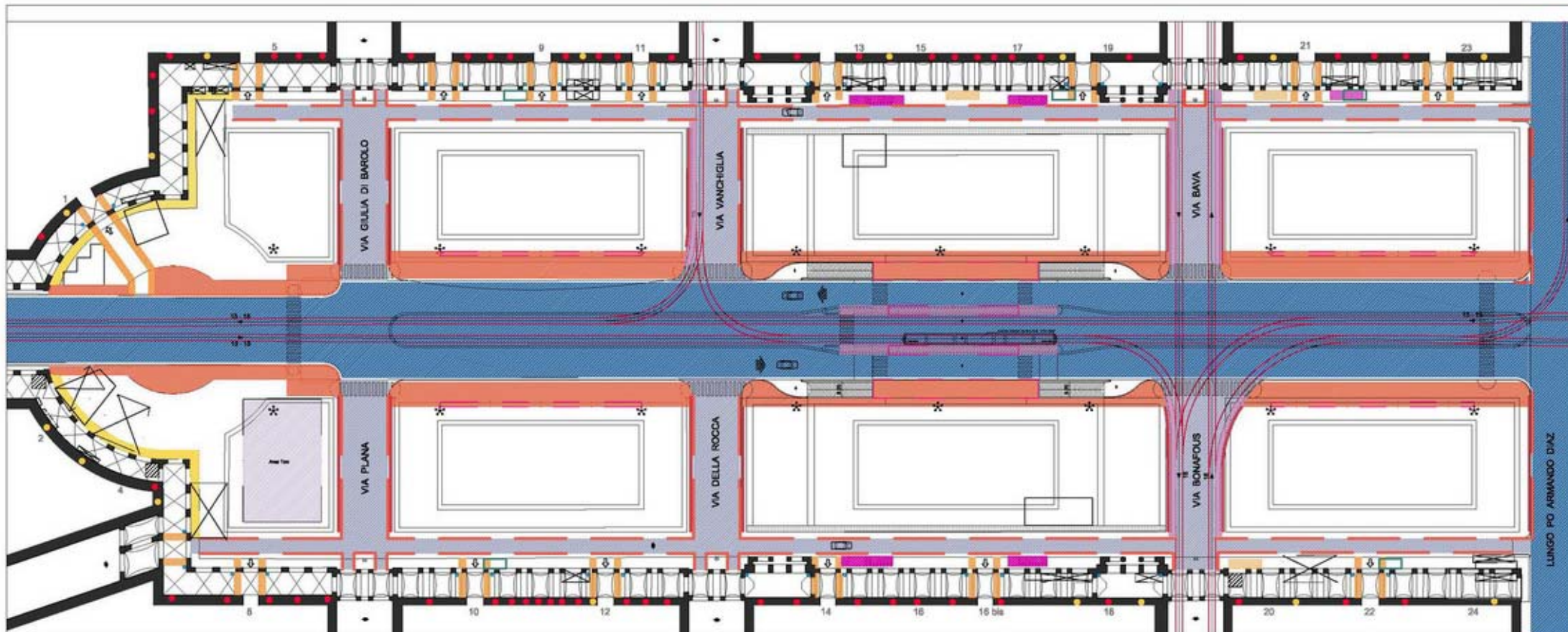
***PORTO DI SAVONA - esempio di serramenti in luce dalle linee semplici.



***BIGIOTTERIA - esempi di becheca in legno del primo del 900 di cui una angolare



*FARMACIA ALDOSTINO DE MICHELIS - esempio di vetrine con serramenti in luce in legno.



ATTIVITA'

- Attività Commerciali
- Esercizi Pubblici
- Occupazioni Suolo Pubblico presenti

MOBILITA'

- viabilità primaria
- viabilità secondaria
- area sosta mezzi pubblici
- tramvia
- passo carraio

AREE DI RISPETTO

- fascia di rispetto di 1,50m dai binari tramvia
- fascia di transito pedoni
- fascia di rispetto di 1,50m dai passi carrai
- fascia di rispetto di 2,00m dai portico
- fascia di rispetto di 0,50m dalla sede viabile
- area carico scarico
- area taxi
- fascia uscite di sicurezza parcheggio



LEGENDA

ARREDO PRIVATO

INSEGNE

In1 Insegna orizzontale

In2 Insegna a bandiera

In3 Insegna a neon

ILLUMINAZIONE

L illuminazione esterna per vetrine

ENTITA' E DURATA DEI FLUSSI ALL'INTERNO E DI FRONTE AI LOCALI

accesso continuo ai locali nell'orario di apertura dei locali

accesso discontinuo nelle 24 ore

accesso concentrato discontinuo

flusso intenso

flusso modesto

CARATTERIZZAZIONE DEI FRONTI DEGLI EDIFICI

vetrina a filo con il fronte dell'esercizio

situazione attuale anche di pregio

situazione attuale anche non di pregio, che mantiene un rapporto congruente con il fronte dell'esercizio

situazione attuale anche non di pregio, che non mantiene un rapporto congruente con il fronte dell'esercizio



Tabaccheria

Neg. abb.

Bar

Neg. animali

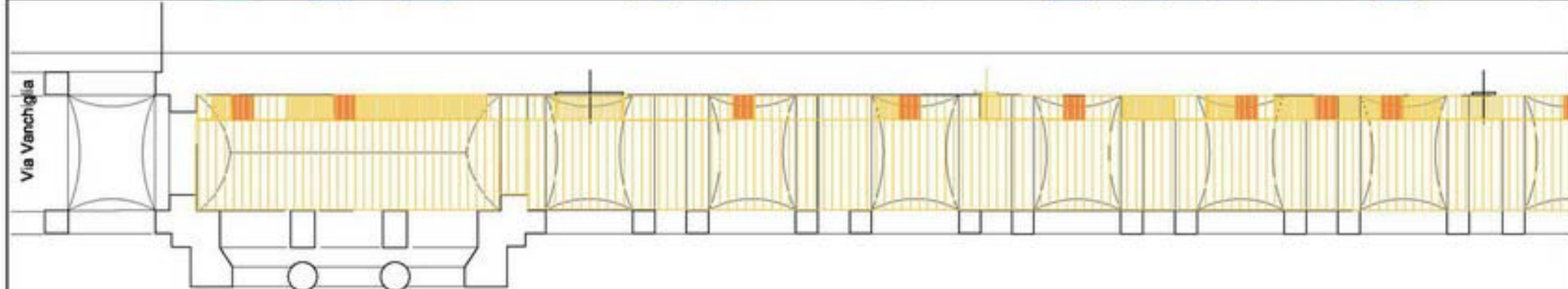
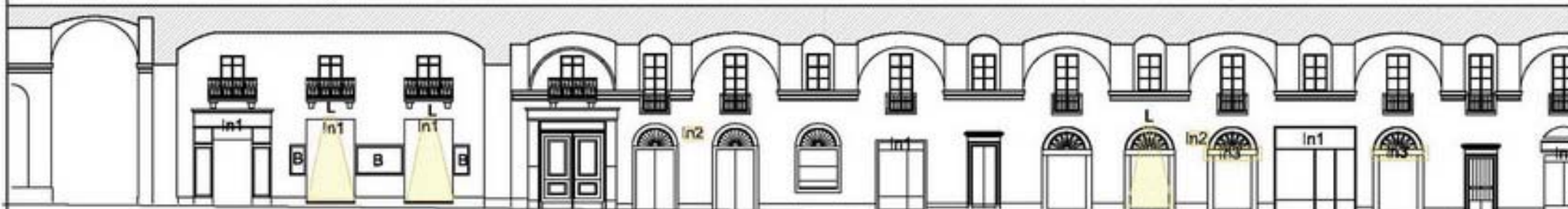
Neg. abb.

Ottico

Neg. abb.

Edicola

Parr

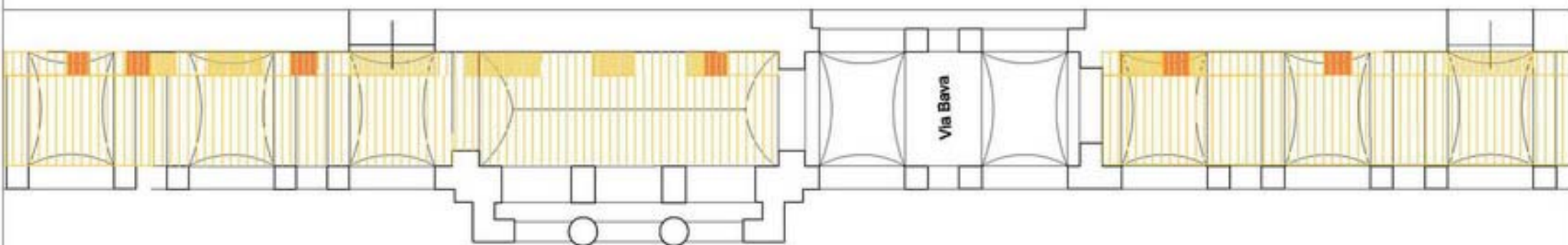
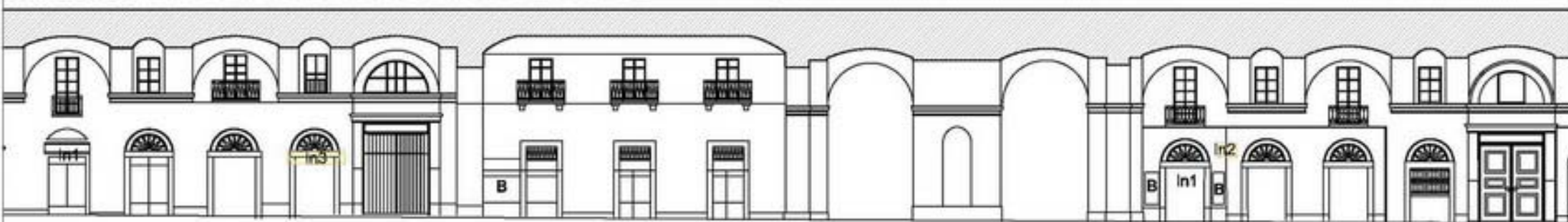




Parrucc. Neg. abbigliamento Bar

Negozio di oggettistica

Ottico Bar



Vittorio Veneto



Ottico

Bar



Pubblico esercizio



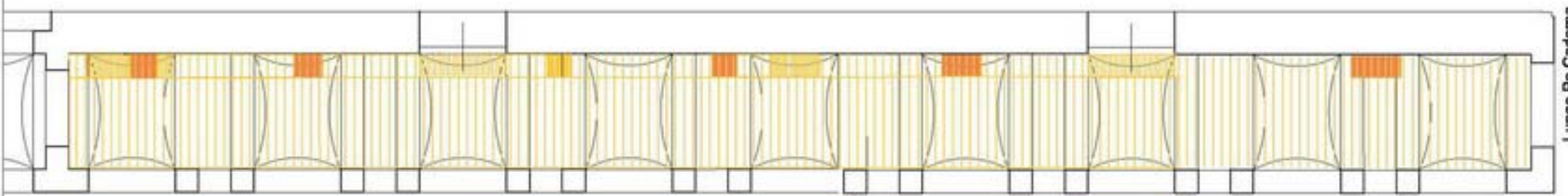
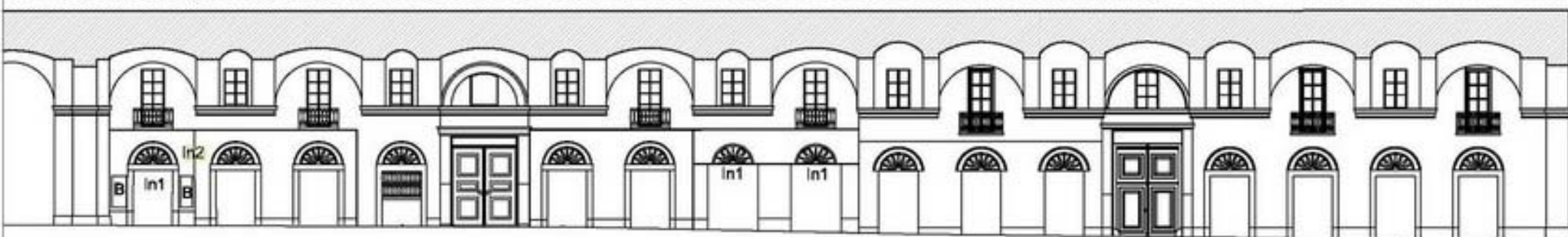
Abbigliamento



Gelateria



Bar



Lungo Po Cadorna





Bar



Neg. Abbigliamento



Bar



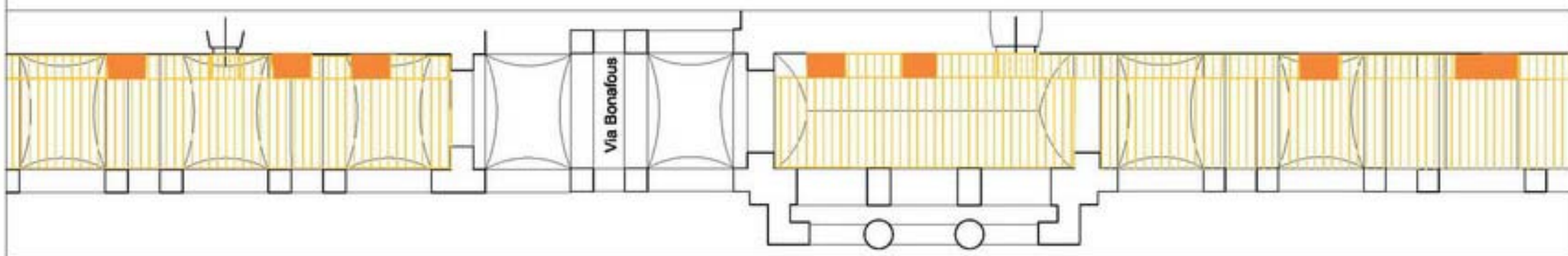
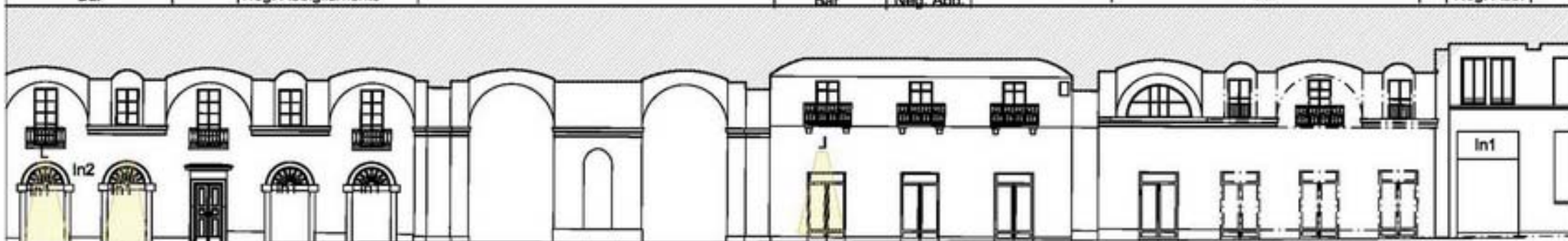
Neg. Abb.



Bar



Neg. Abb.





Bar



Neg. Abbigliamento

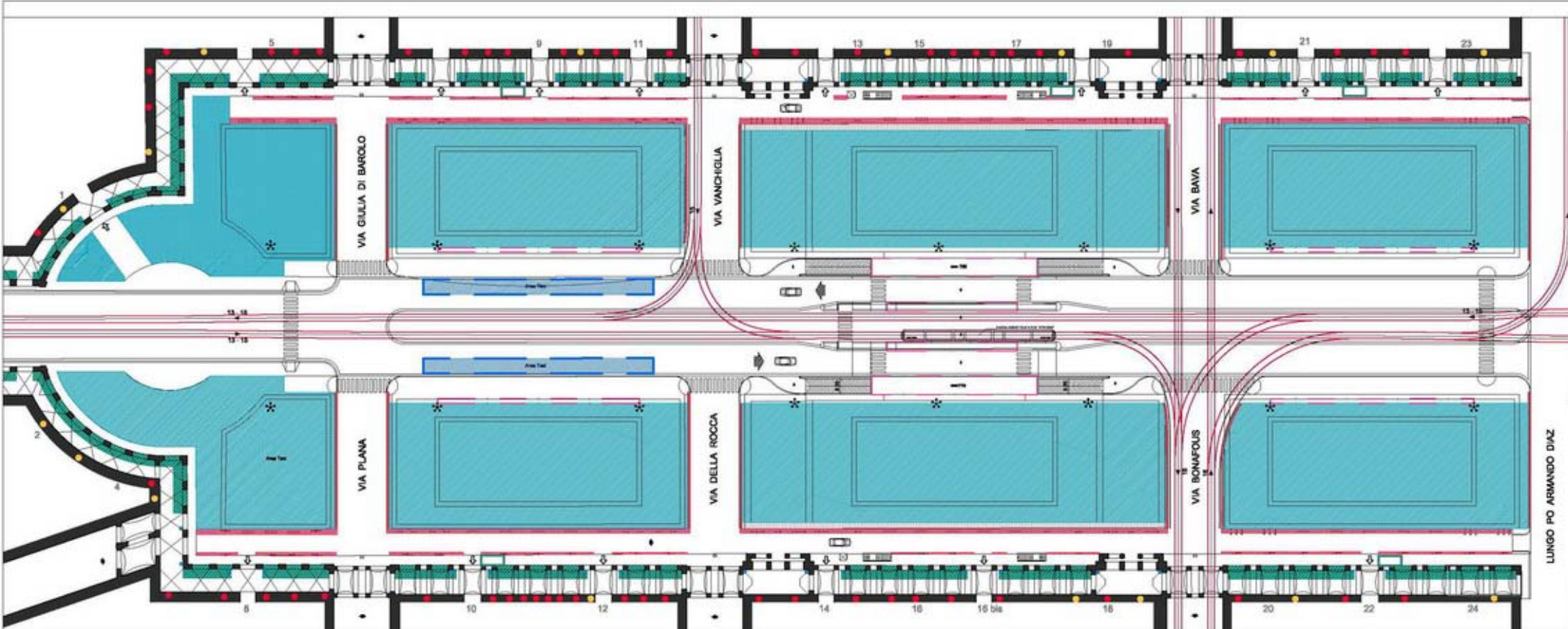


Neg. Abbigliamento



Bar





ATTIVITA'

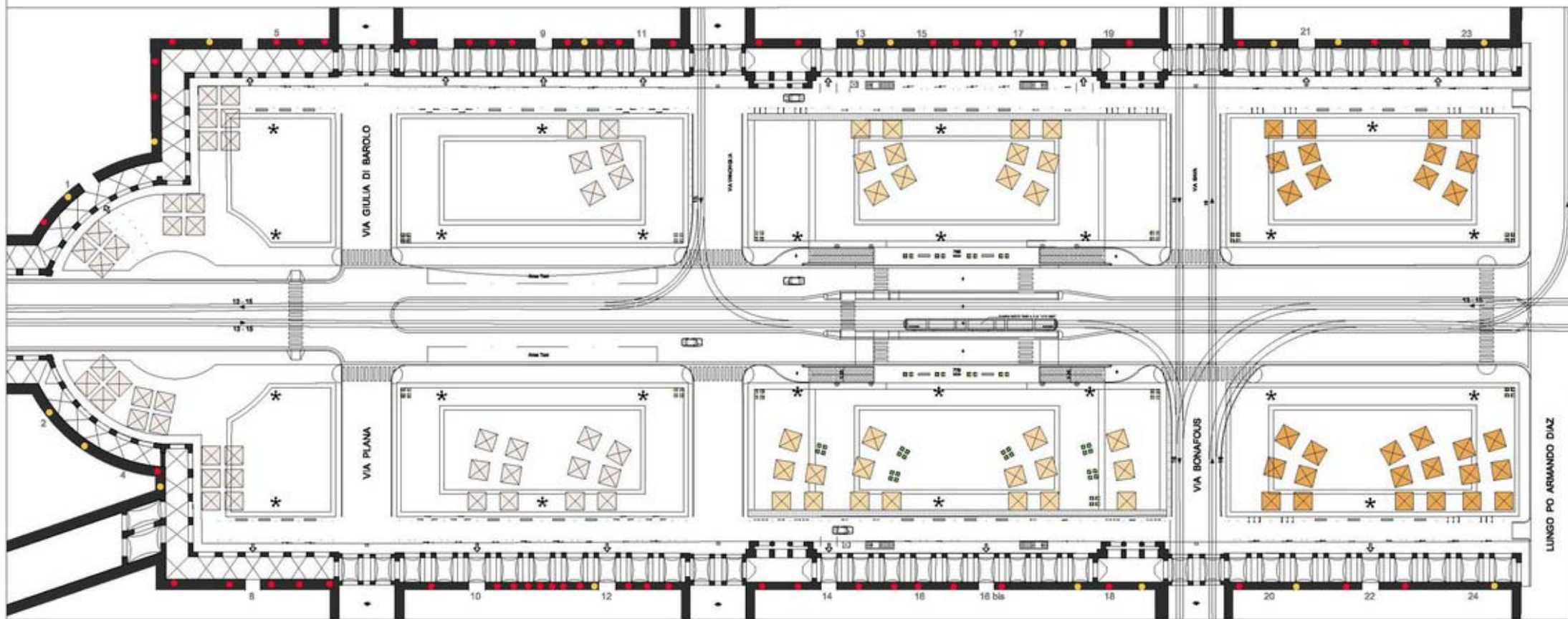
- Attività Commerciali
- Esercizi Pubblici
- Occupazioni Suolo Pubblico presenti

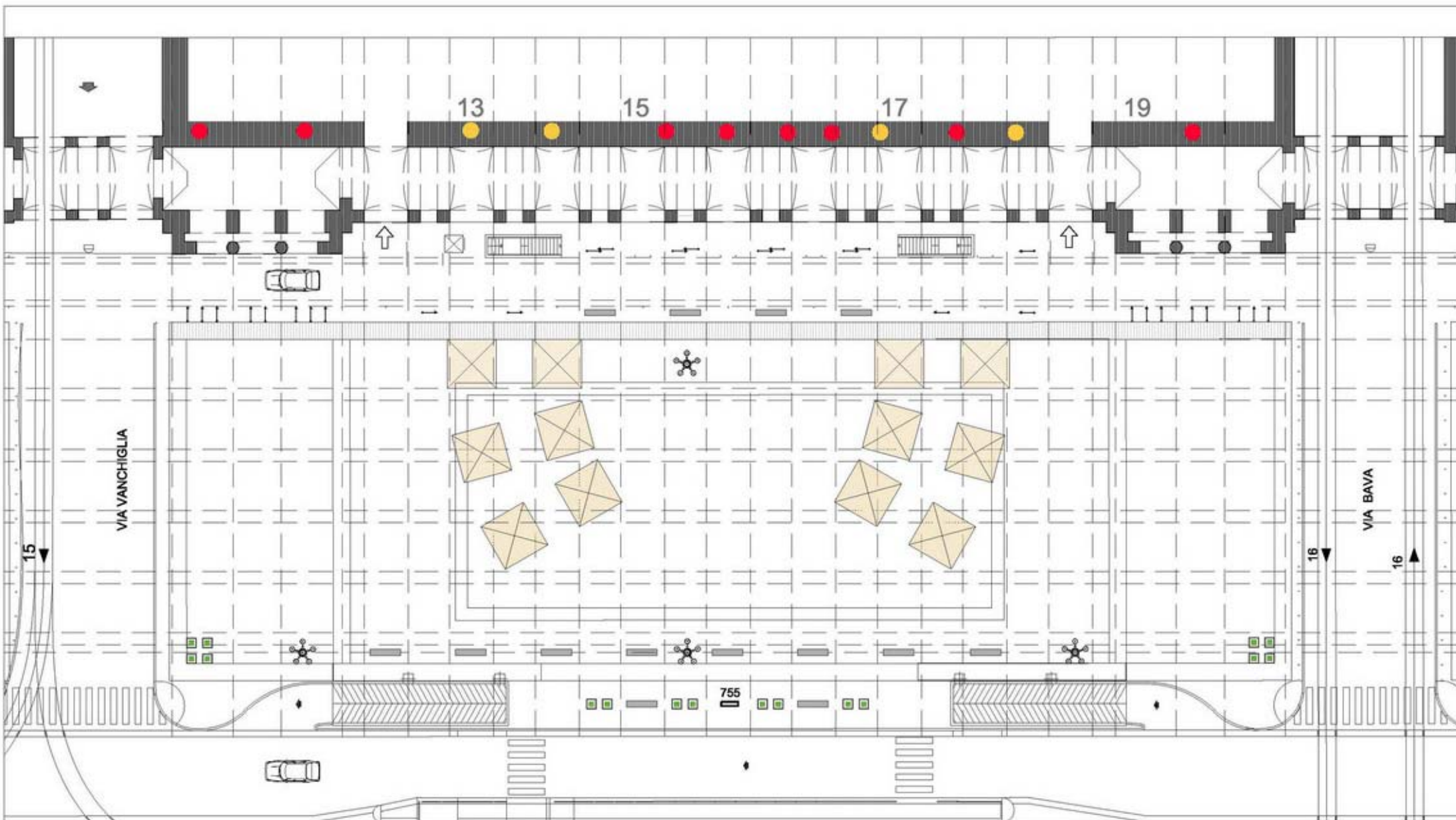
MOBILITA'

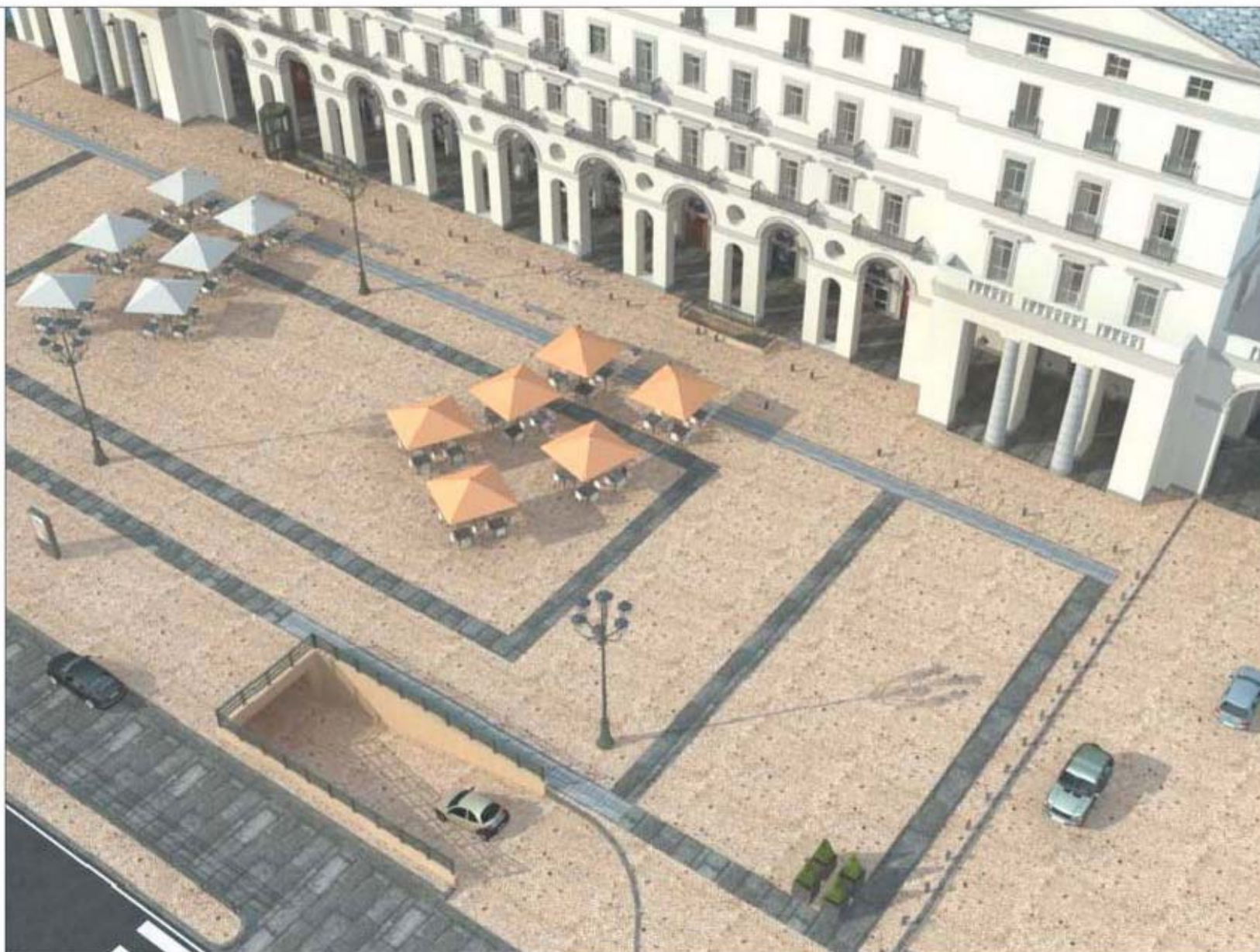
- viabilità primaria
- viabilità secondaria
- Tramvia
- passo carraio
- passo carraio

AREE D'USO

- fascia di occupazione suolo pubblico di 1/3 dell'area porticata
- fascia d'uso per localizzazione elementi arredo urbano
- fascia d'uso per localizzazione elementi arredo urbano amovibili
- area disponibile per occupazioni suolo pubblico
- nuove aree taxi
- area carico scarico
- aree funzionali attrezzate









CITTÀ DI TORINO

Divisione Suolo Pubblico, Arredo Urbano, Integrazione ed Innovazione
Divisione Commercio

TAV:

Settore Arredo Urbano
Settore Urbanistica Commerciale

P.03



Progetto d'Ambito di Piazza Vittorio Veneto

PROGETTO:

Elaborazioni grafiche tridimensionali





CITTÀ DI TORINO

Divisione Suolo Pubblico, Arredo Urbano, Integrazione ed Innovazione
Divisione Commercio

TAV:

Settore Arredo Urbano
Settore Urbanistica Commerciale

P.03



Progetto d'Ambito di Piazza Vittorio Veneto

PROGETTO:

Elaborazioni grafiche tridimensionali



CITTÀ DI TORINO

Divisione Suolo Pubblico, Arredo Urbano, Integrazione ed Innovazione
Divisione Commercio

TAV:

Settore Arredo Urbano
Settore Urbanistica Commerciale

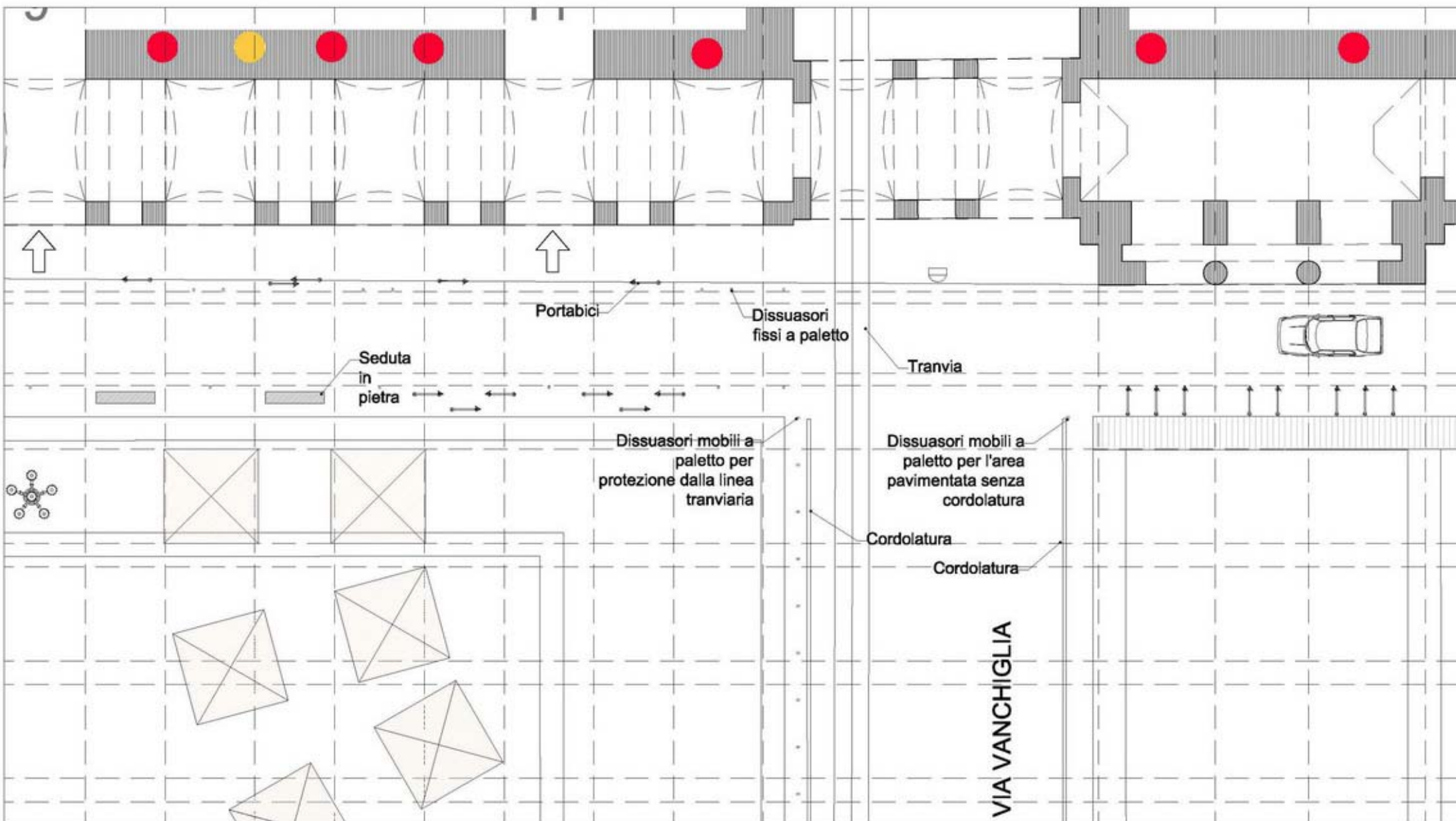
P.03

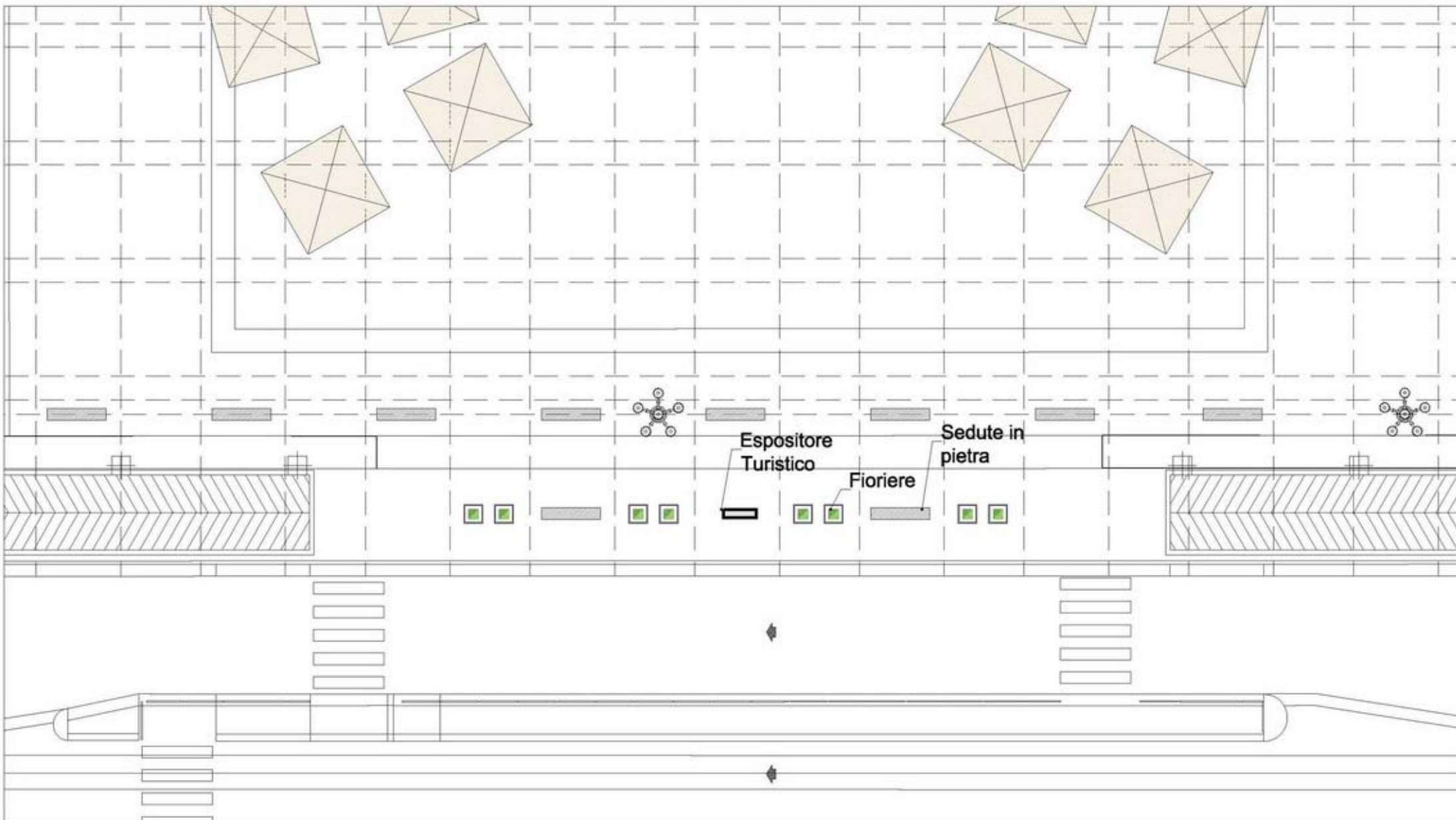


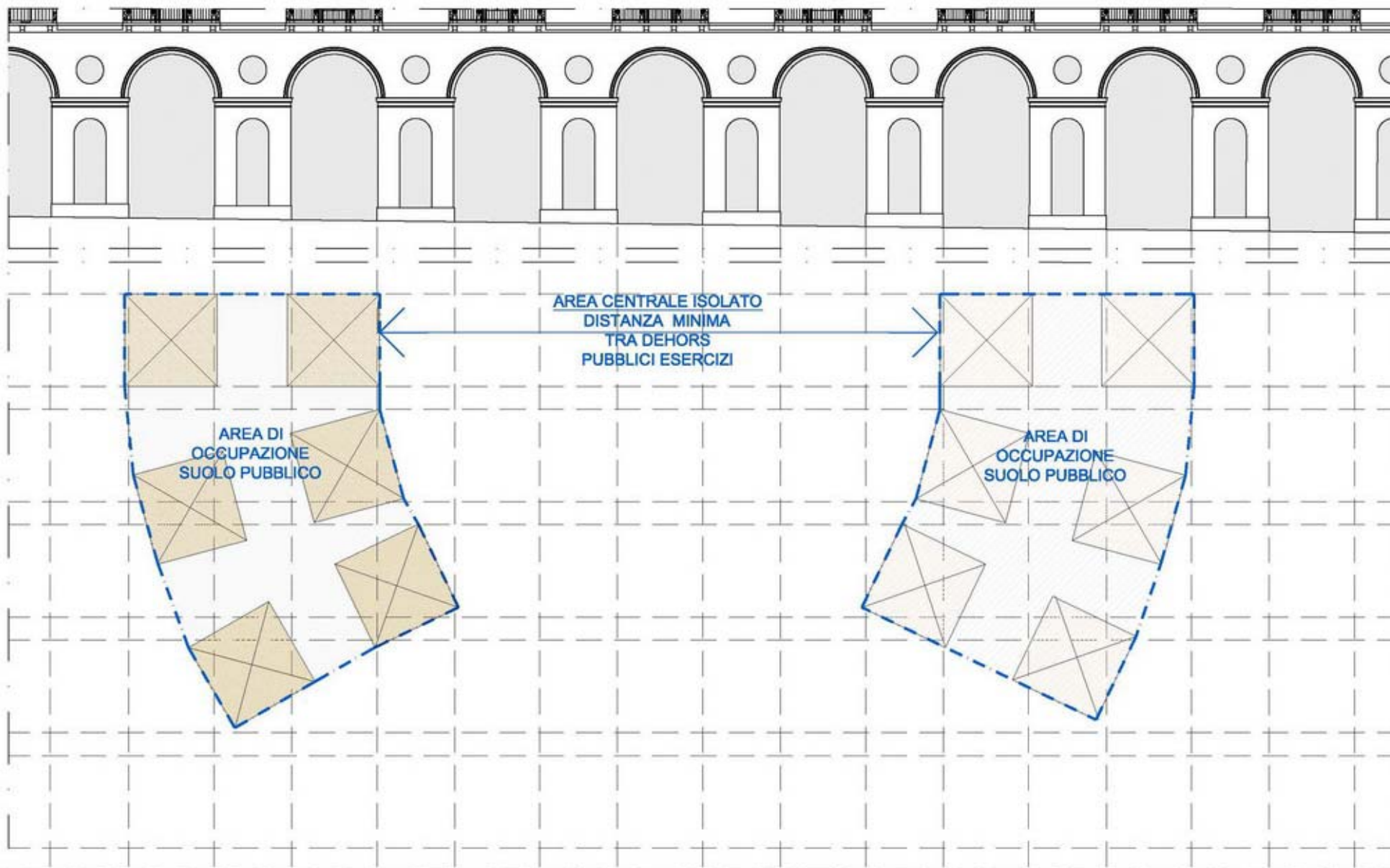
Progetto d'Ambito di Piazza Vittorio Veneto

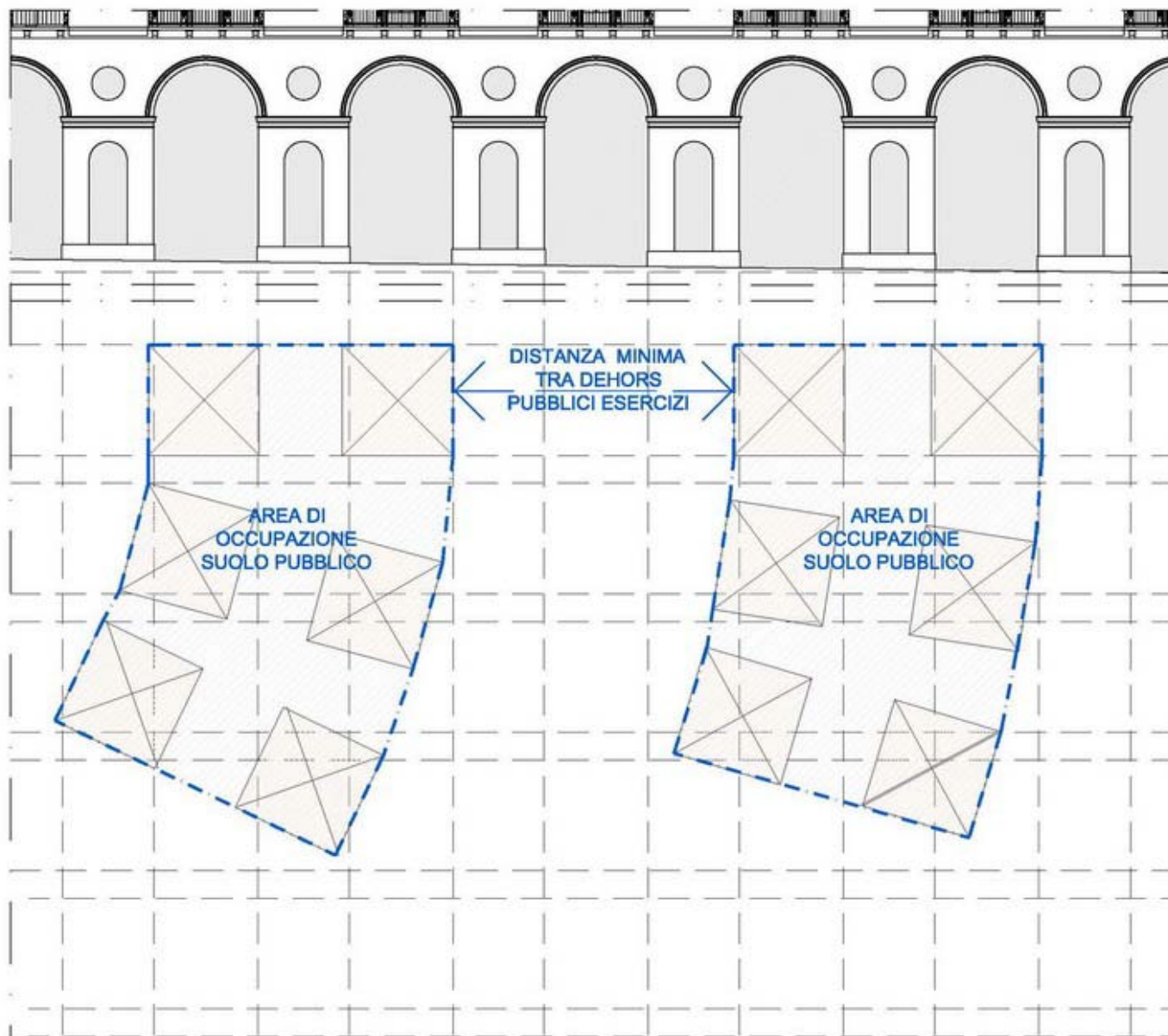
PROGETTO:

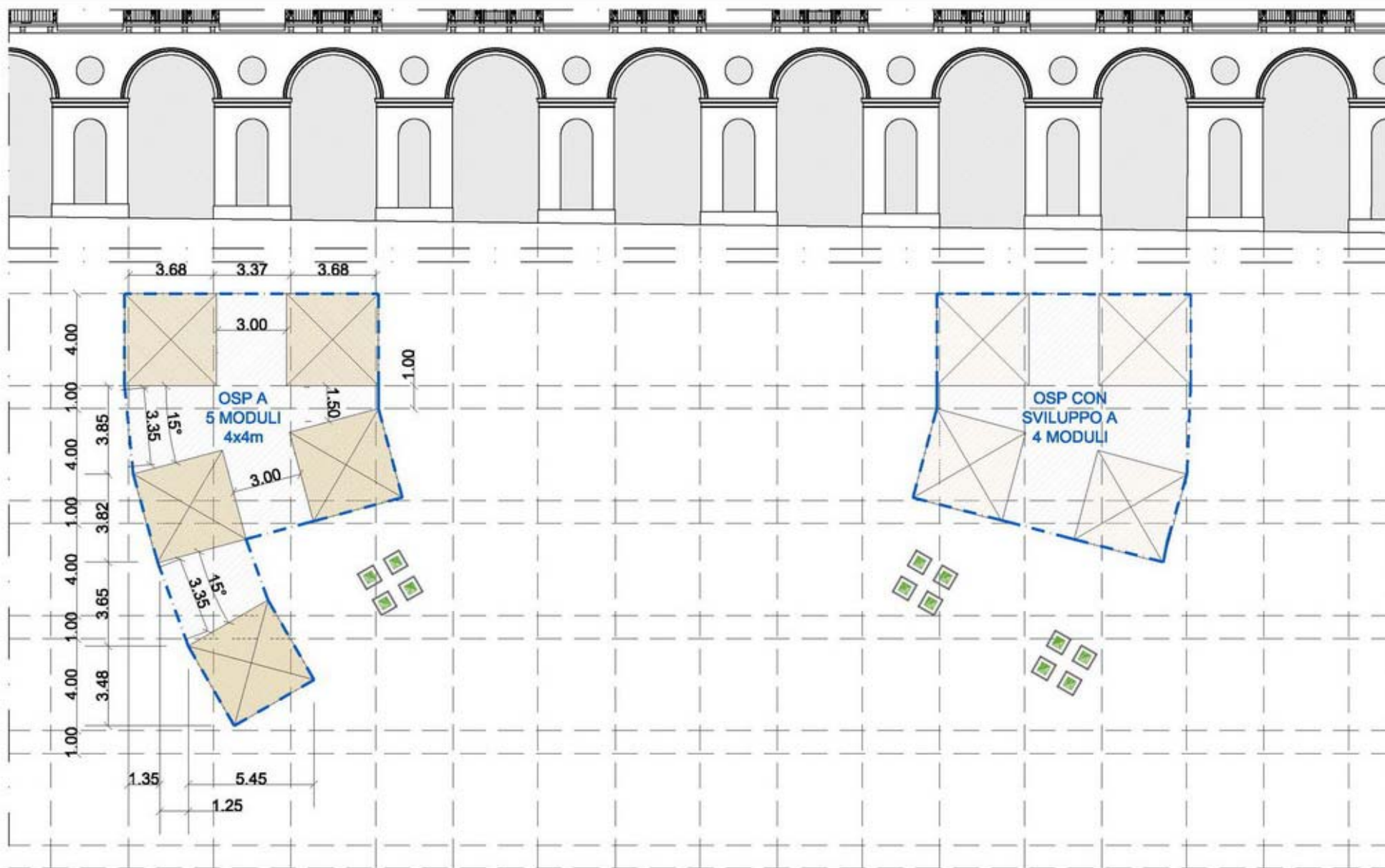
Elaborazioni grafiche tridimensionali



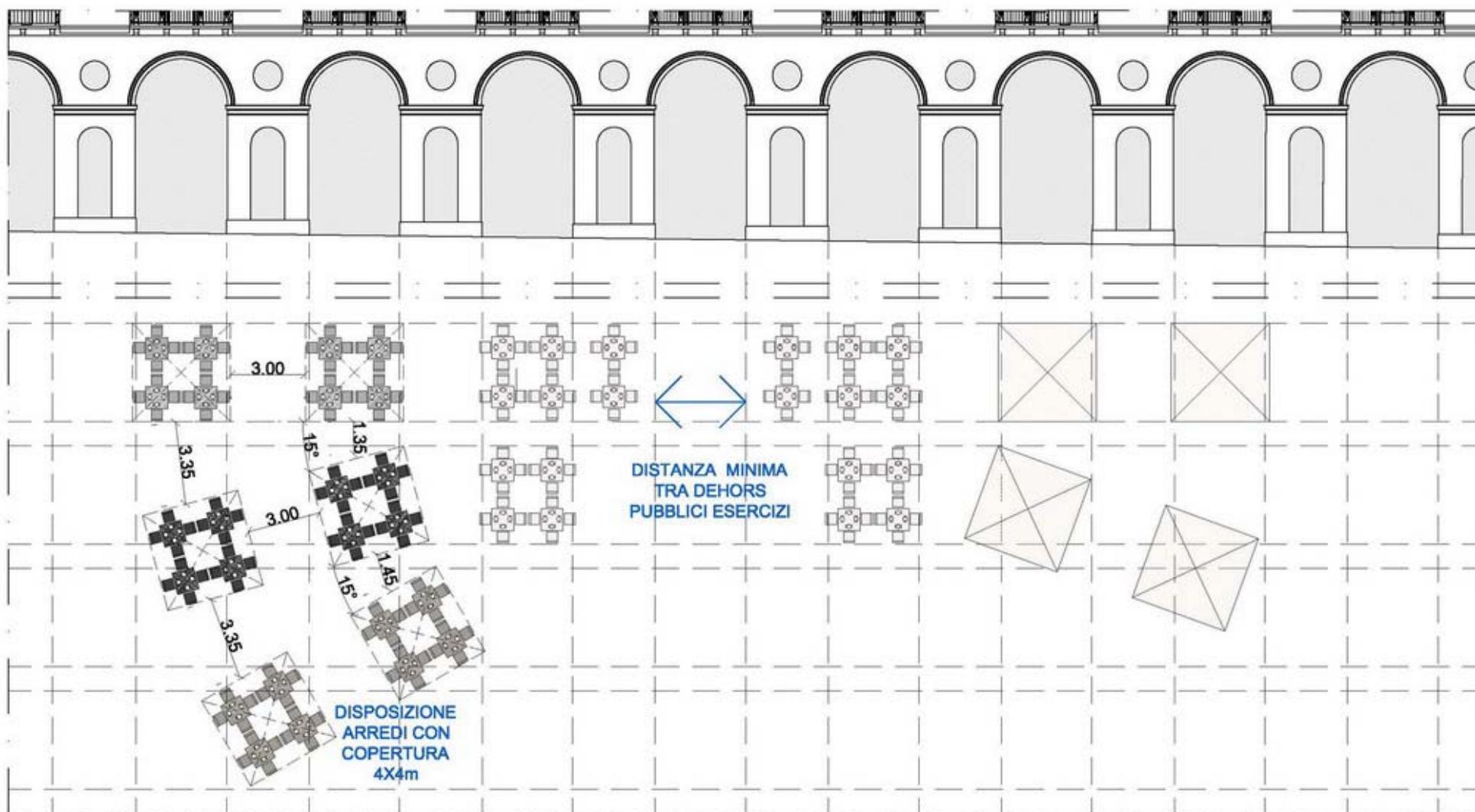














Immagini esemplificative di coperture con ombrelloni

Indicazione per la scelta degli elementi di arredo dehors



DIMENSIONI

LxL: min 3,00m x 3,00m
max 5,00m x 5,00m h max: 3,00m

MATERIALI:

Struttura:

Metallo



micaceo



alluminio
acciaio

Legno



scuro

Telo di copertura:

Tessuto



ocra



ecrù



bianco

Ogni Pubblico Esercizio sceglierà un unico colore tra questi

Ancoraggio al suolo:

con incastro e realizzazione di alloggiamento del palo di sostegno nella pavimentazione esistente tramite carotaggio.

NOTE:

E' necessario ottenere, in ogni caso, parere favorevole della Commissione Tecnica Dehors sugli elementi di arredo da collocare.



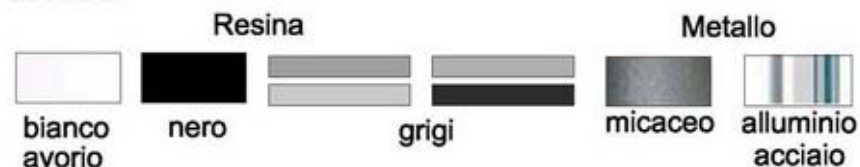
Immagini esemplificative di sedute



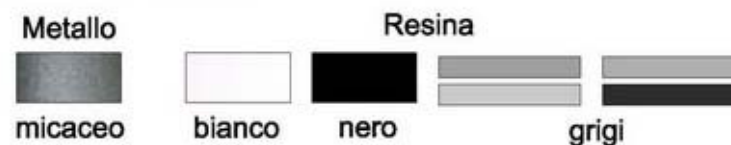
Indicazione materiali per la scelta degli elementi di arredo dehors

MATERIALI:

Struttura:

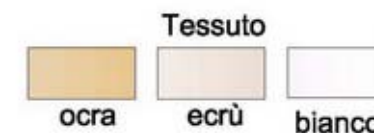


Seduta e schienale:



Ogni Pubblico Esercizio potrà scegliere più colori tra questi.

Eventuale cuscino seduta:



NOTE:

E' sconsigliato l'uso di sedie:

- con seduta e schienale in acciaio cromato e/o satinato;
- pressofuse.

E' necessario ottenere, in ogni caso, parere favorevole della Commissione Tecnica Dehors sugli elementi di arredo da collocare.



Immagini esemplificative di tavoli



Indicazione per la scelta degli elementi di arredo dehors

MATERIALI:

Struttura:

Metallo



micaceo



alluminio

acciaio

Piano di appoggio tavoli:

Metallo



micaceo

Resina



bianco



nero



grigi

Legno



scuro

Ogni Pubblico Esercizio potrà scegliere più colori tra questi

NOTE:

E' necessario ottenere, in ogni caso, parere favorevole della Commissione Tecnica Dehors sugli elementi di arredo da collocare.



Immagini esemplificative di elementi illuminanti per dehors



Immagini esemplificative di elementi riscaldanti per dehors



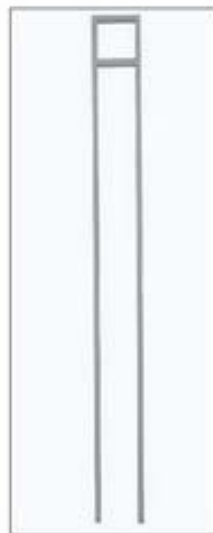
Tipologia a "stelo"



Tipologia a "fungo"



Fissi al suolo



Removibili



Retraibili manuali



N.B. - Le immagini utilizzate sono solo esemplificative riguardo la scelta di un eventuale tipo di paletto.



700x700x500



800x800x900



900x900x550

N.B. - Le immagini utilizzate sono solo esemplificative riguardo la scelta di un eventuale tipo di fioriera.



N.B. - Le immagini utilizzate sono solo esemplificative riguardo la scelta di un eventuale tipo di portabici.



Colonnine di distribuzione



Posacenere



N.B. - Le immagini utilizzate sono solo esemplificative riguardo la scelta di un eventuale tipo di arredo multifunzione.