

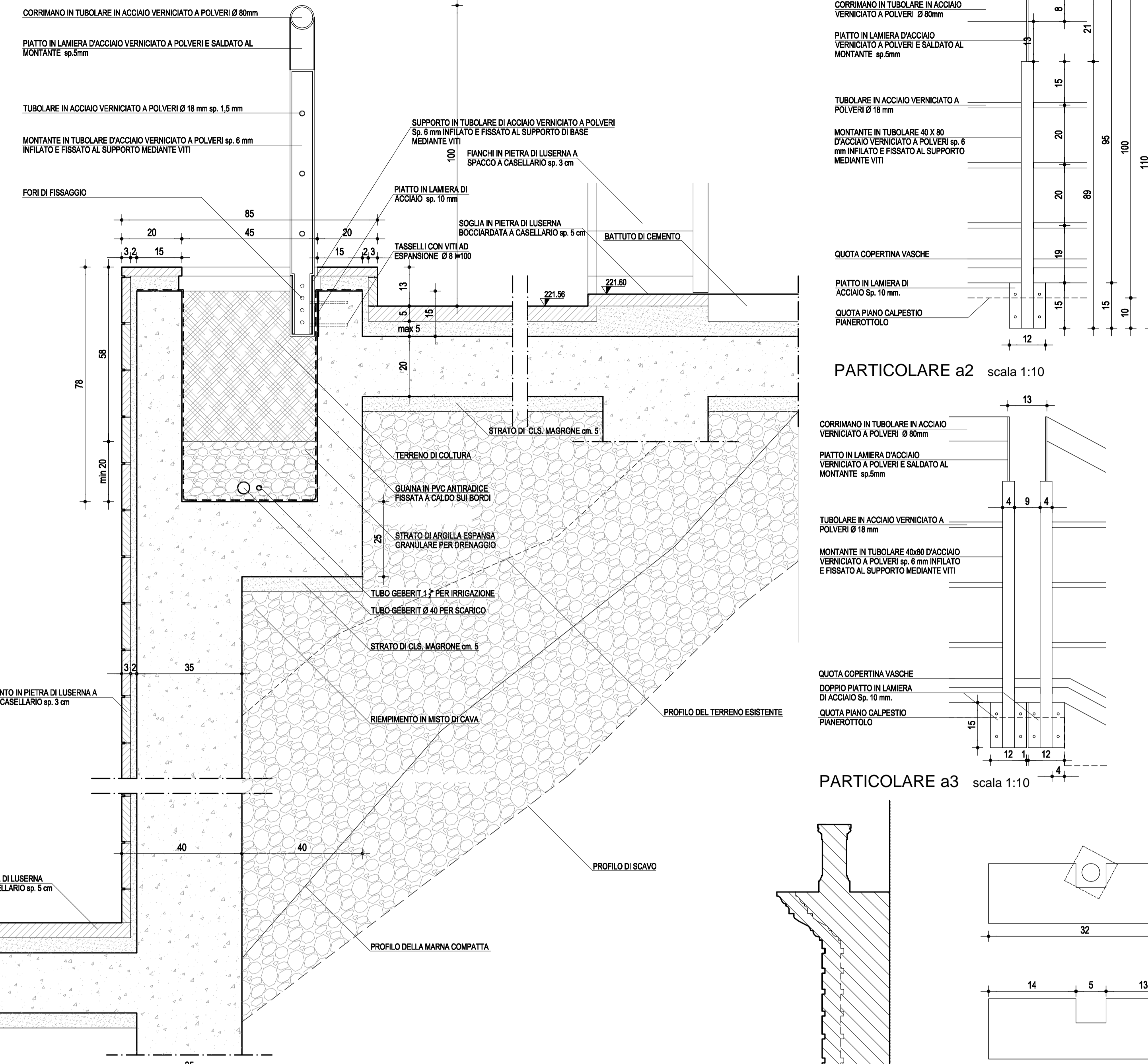


DIVISIONE INFRASTRUTTURE E MOBILITA'
SETTORE PONTI E VIE D'ACQUA

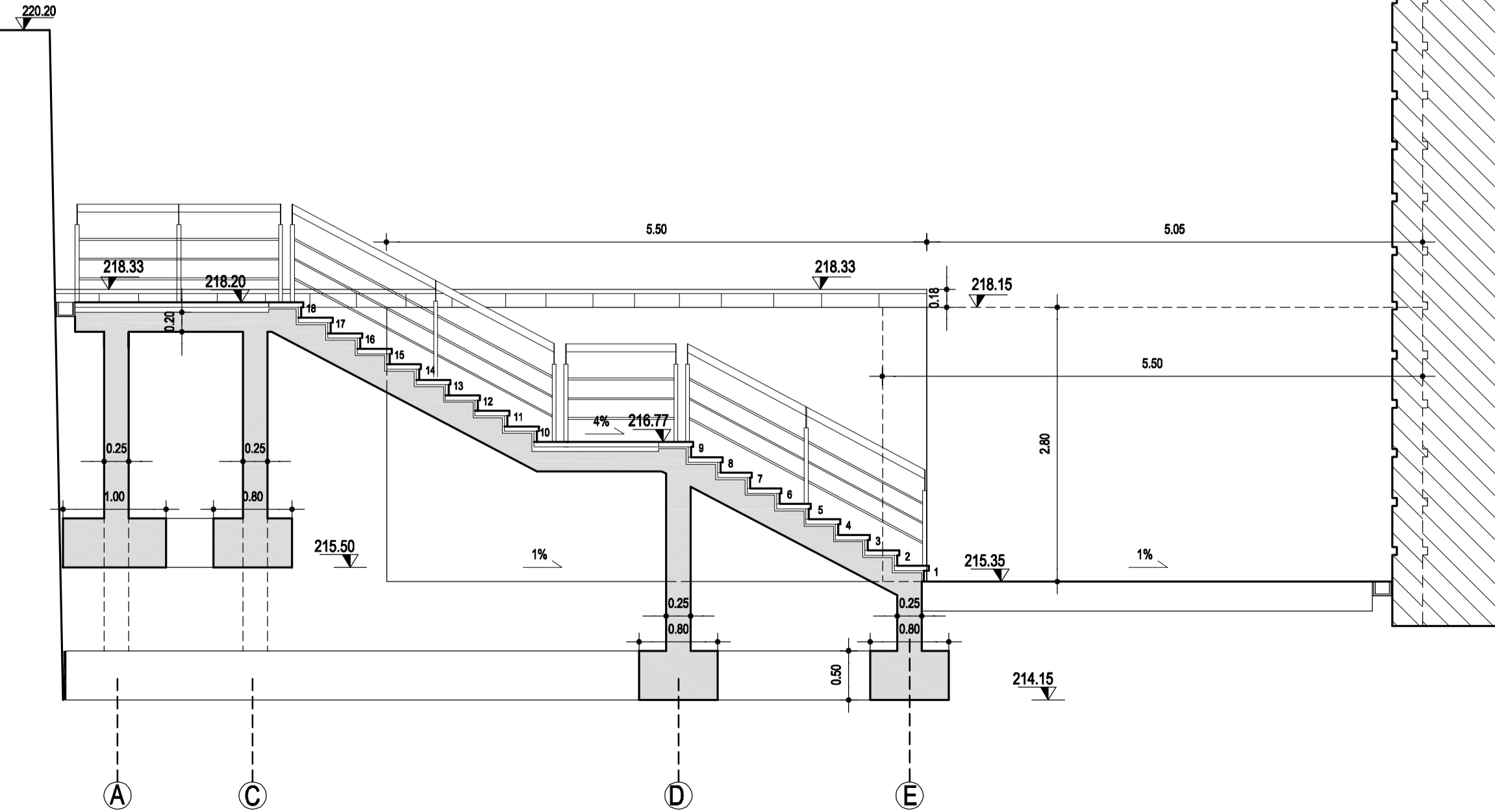
CITTA' DI TORINO

PISTA CICLO-PEDONALE
IN SPONDA DESTRA DEL PO
TRA I PONTI BALBIS ED ISABELLA

PROGETTO: ESECUTIVO	ELABORATO: STATO DI FATTO E DI PROGETTO	
DATA: GENNAIO 2006	OPERE MURARIE: PARTICOLARI COSTRUTTIVI	
GRUPPO DI PROGETTAZIONE Dott. Arch. Riccardo Tonoli Dott. Arch. Michele Ugolini Dott. Arch. Amedeo Ziliani Dott. Arch. Alessandro Massaretti Dott. Arch. Giovanni Claudio Noventa Dott. Arch. Aurelio Chinellato	TAVOLA: 7.5 REVISIONE:	SCALE: 1:50 1:25 1:10 1:5
CONSULENTI Prof. Ing. Virgilio Anselmo (Idraulica) Dott. Arch. Michela De Poli (paesaggio) Dott. Arch. Antonio Stevan (impianti) Dott. Ing. Giancarlo Bufa (strutture) Dott. Geol. Giancarlo Bonini (geologia-geotecnica)	CAPOGRUPPO DEL R.P.T. Prof. Arch. Marcello Mammi	
COLLABORATORI Dott. Arch. Roberto Campaci Dott. Arch. Massimo Sasson Geom. Caterina Stocchi	RESPONSABILE DEL PROCEDIMENTO Dott. Ing. Giorgio Marengo	
	COORDINATORE DEL PROGETTO Dott. Arch. Giorgio Corotto	

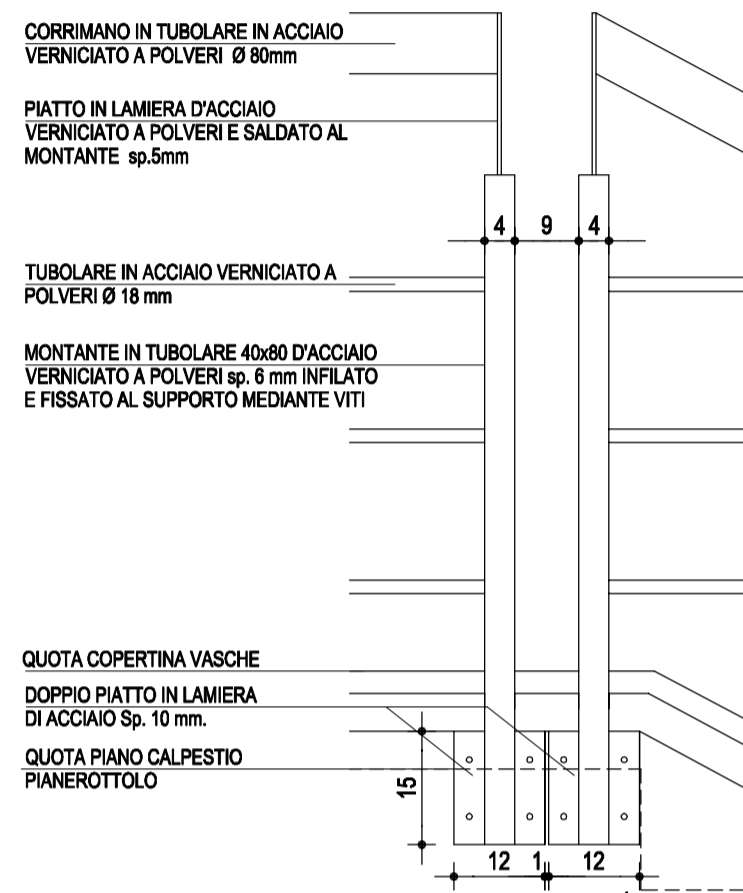


PARTICOLARE a1 scala 1:10

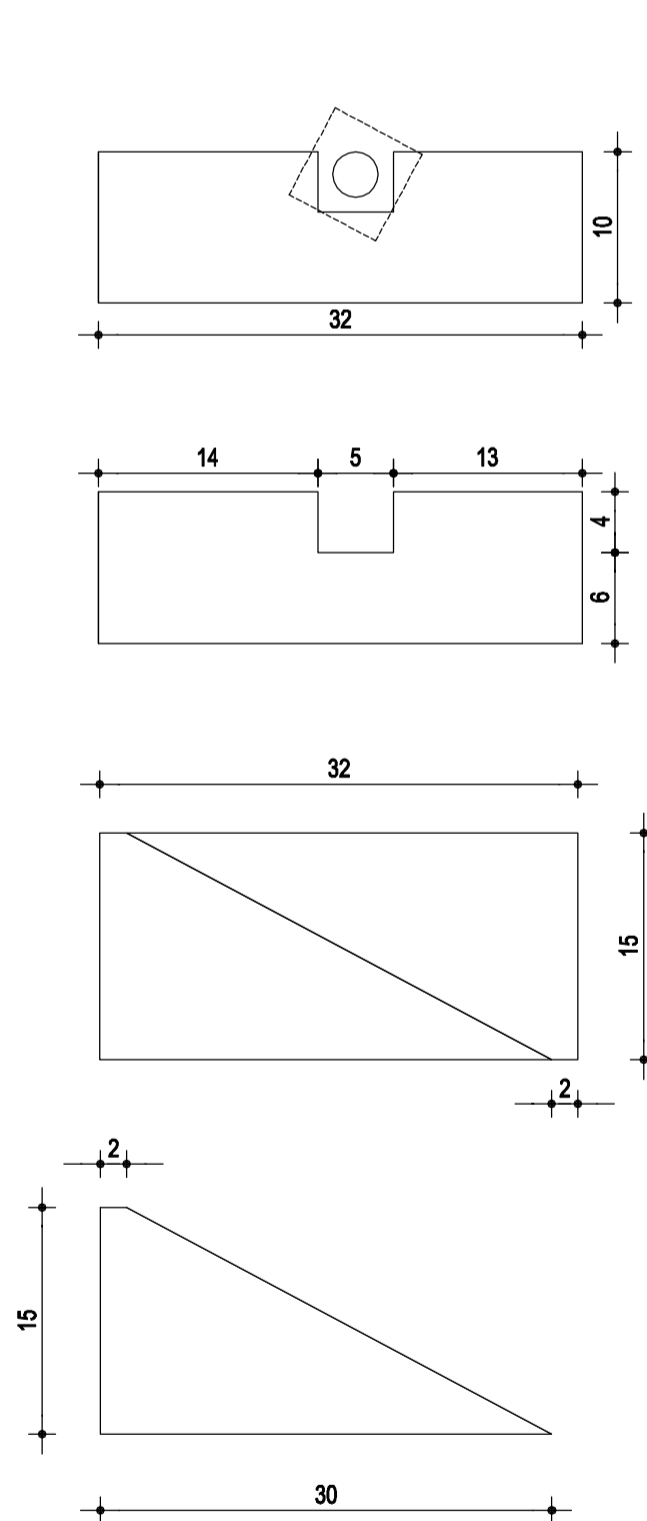


SEZIONE MM' scala 1:5

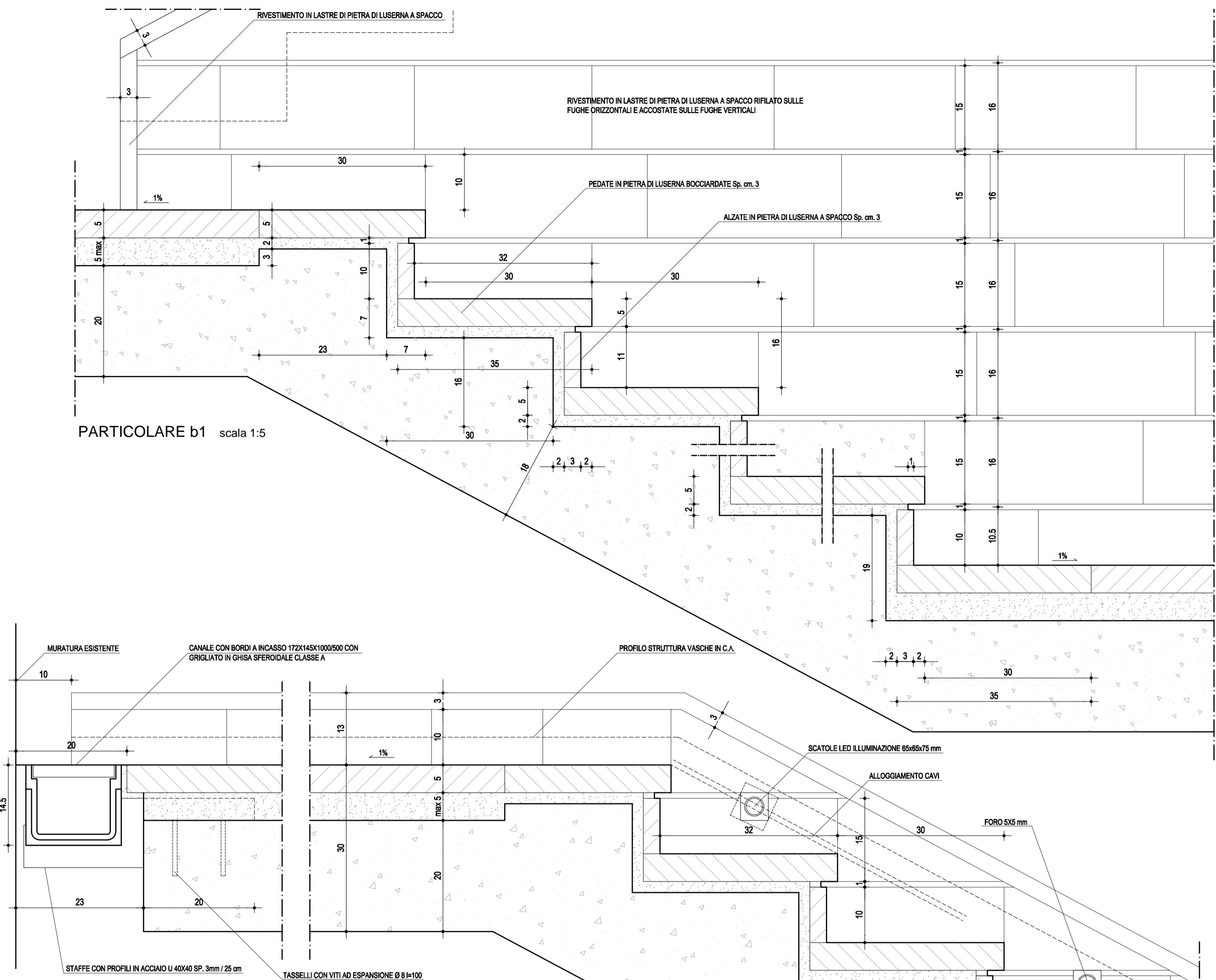
PARTICOLARE a2 scala 1:10



PARTICOLARE a3 scala 1:10

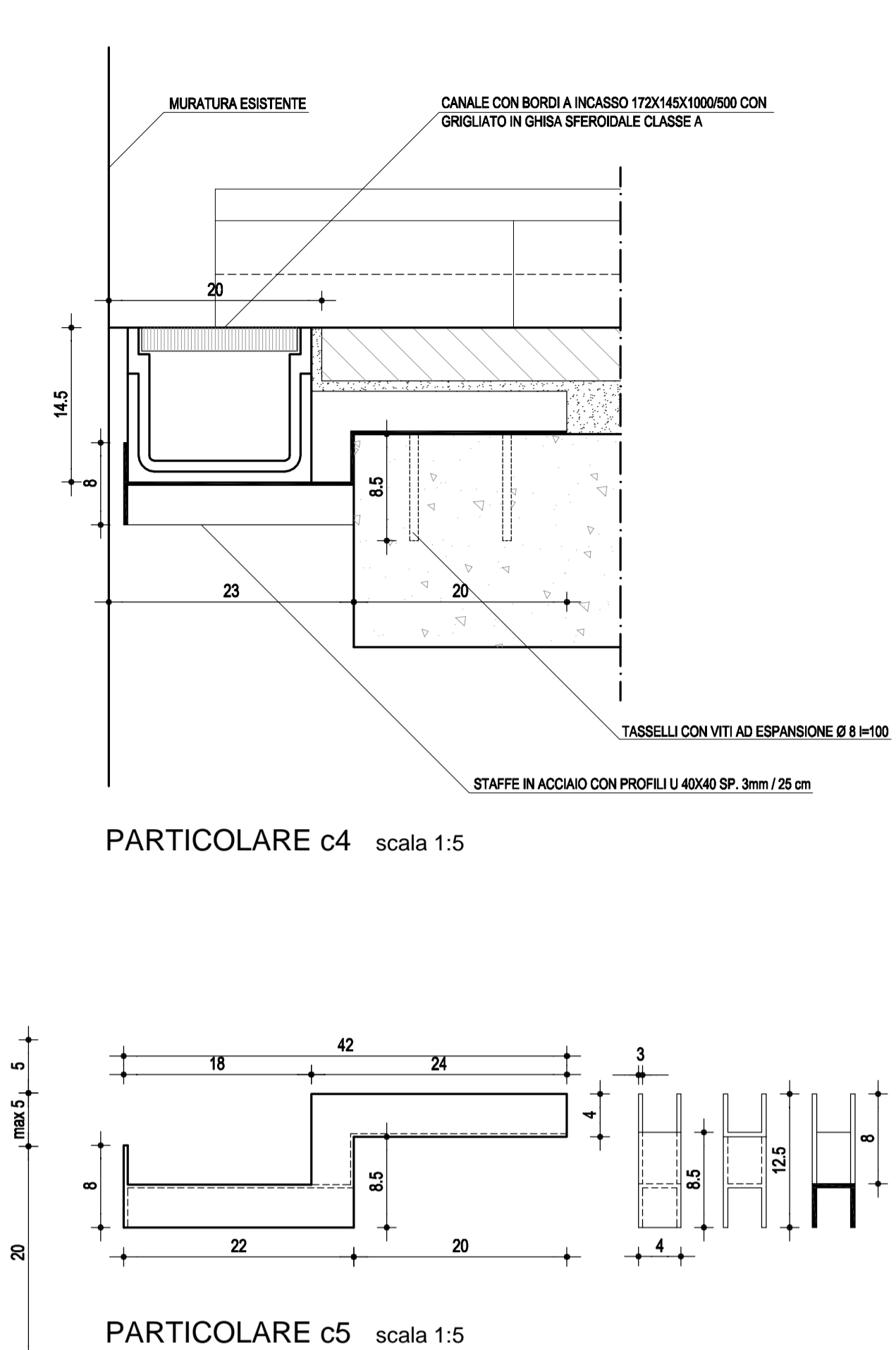


PARTICOLARE c3 scala 1:5



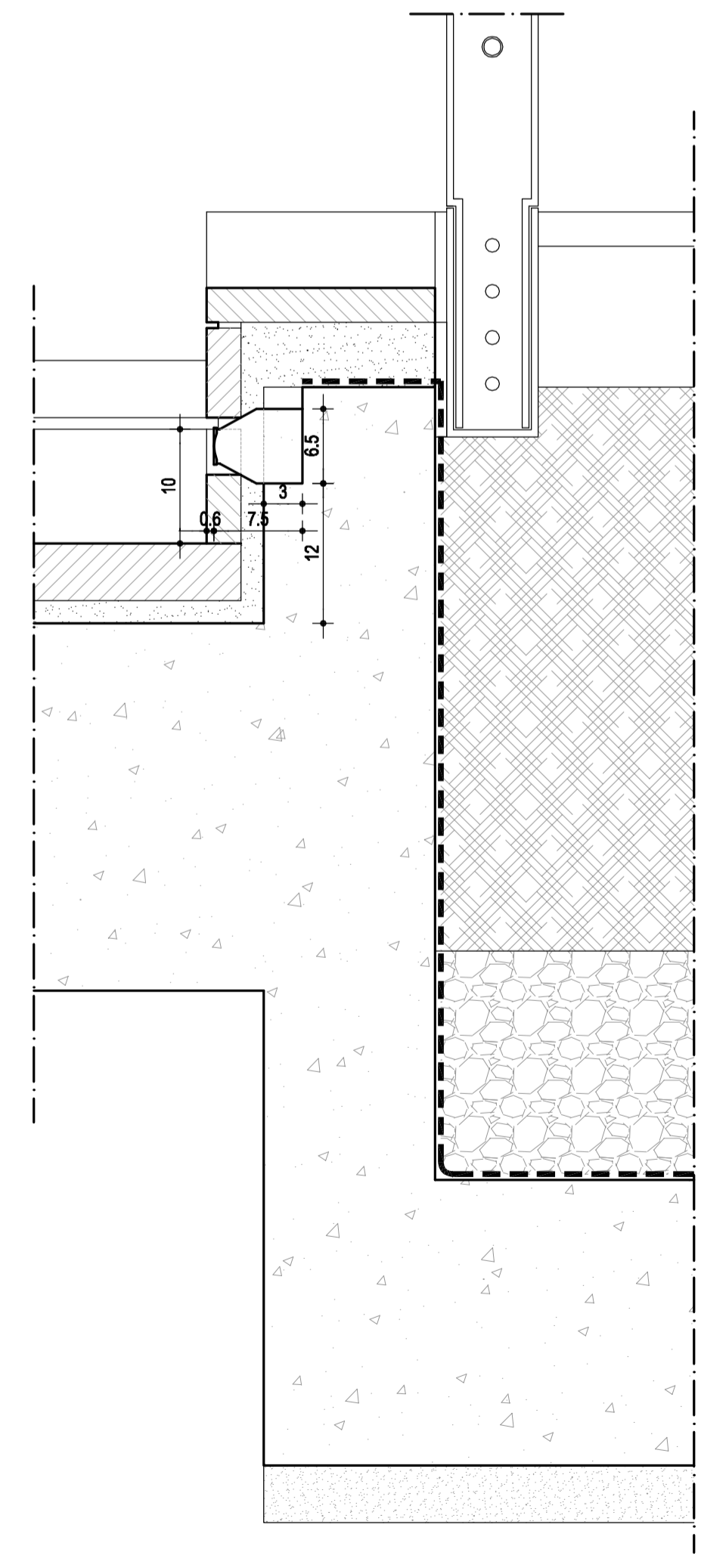
PARTICOLARE c1 scala 1:5

PARTICOLARE d1 scala 1:5



PARTICOLARE c4 scala 1:5

PARTICOLARE c5 scala 1:5



PARTICOLARE c2 scala 1:5

SEZIONE LL' scala 1:5