



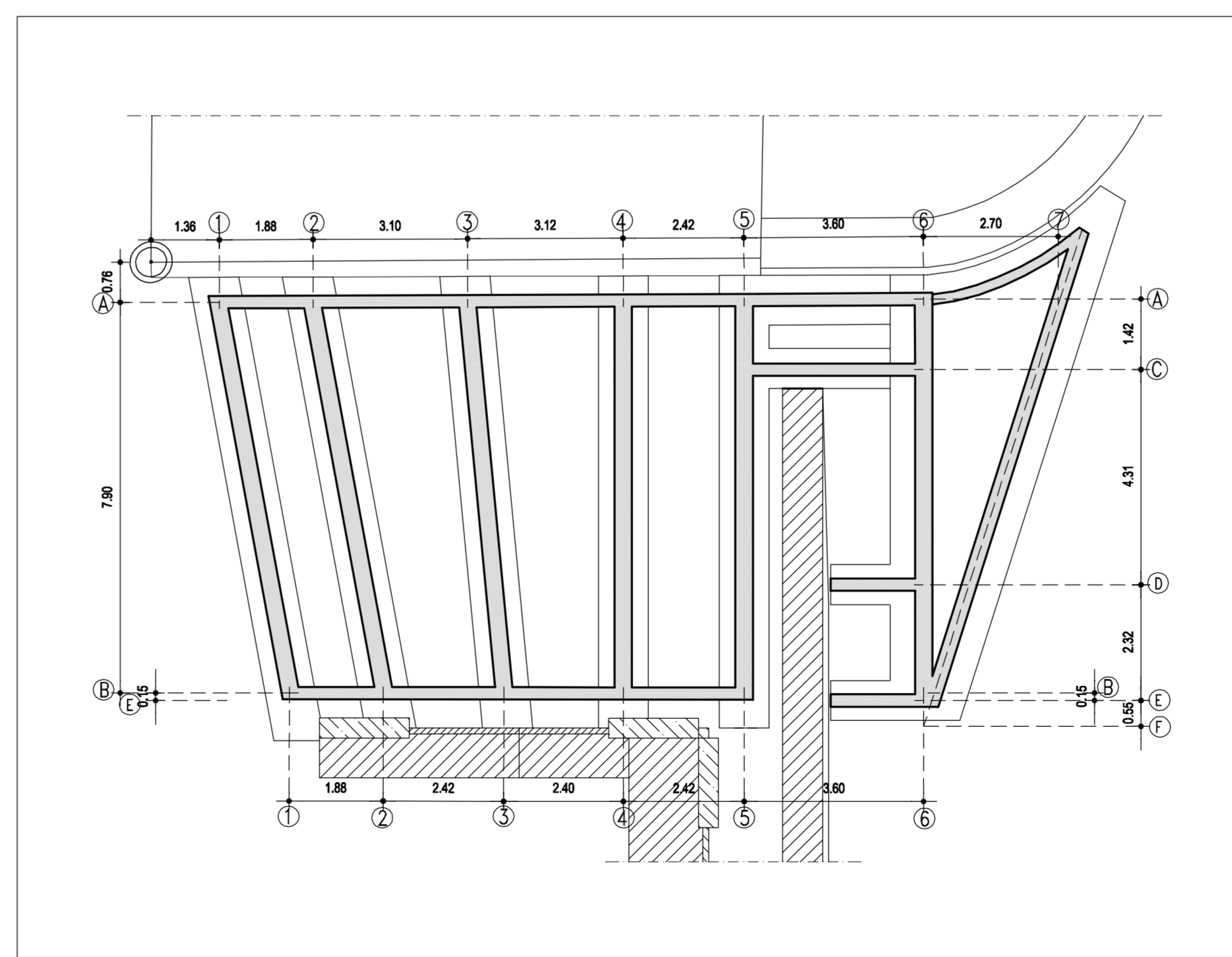
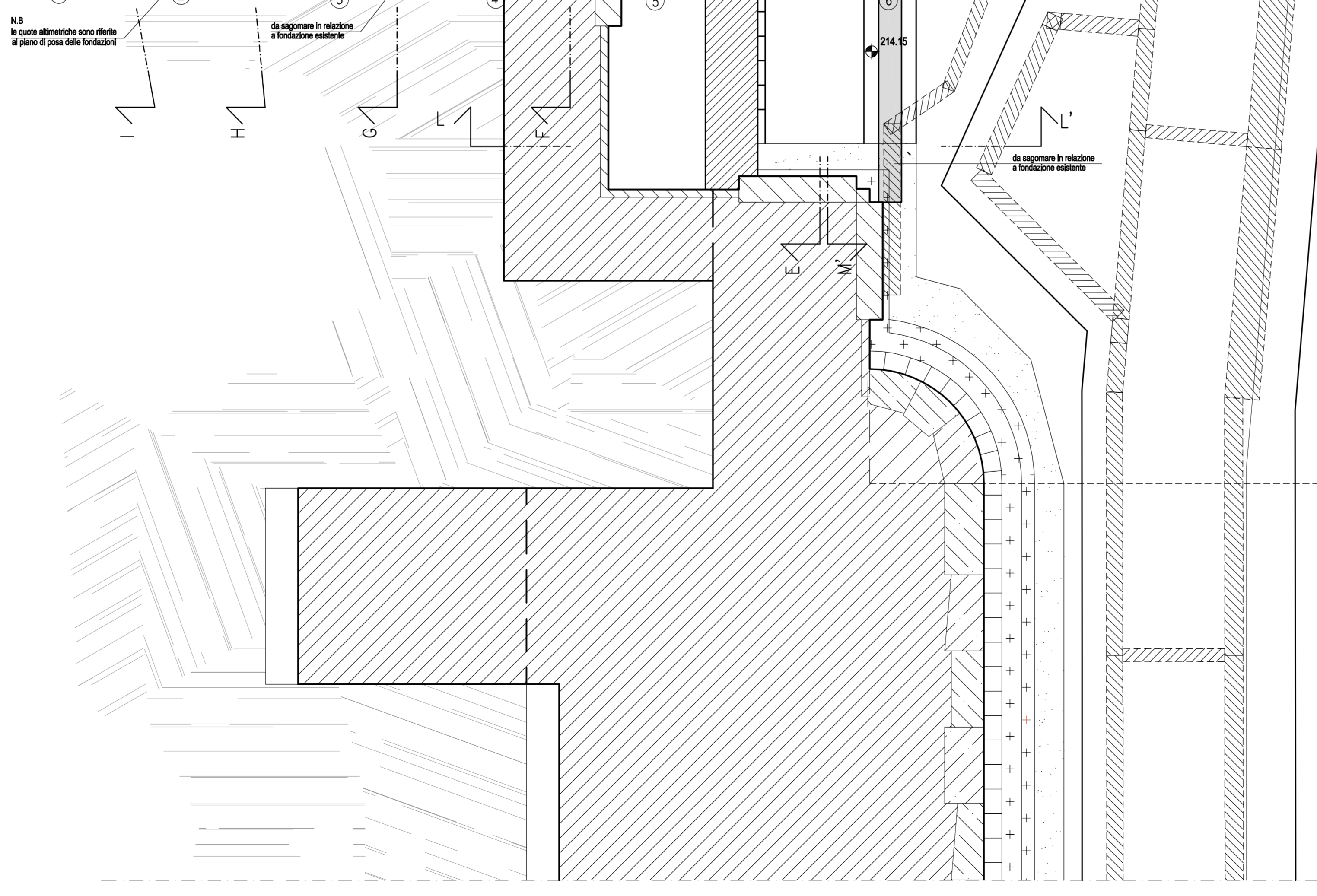
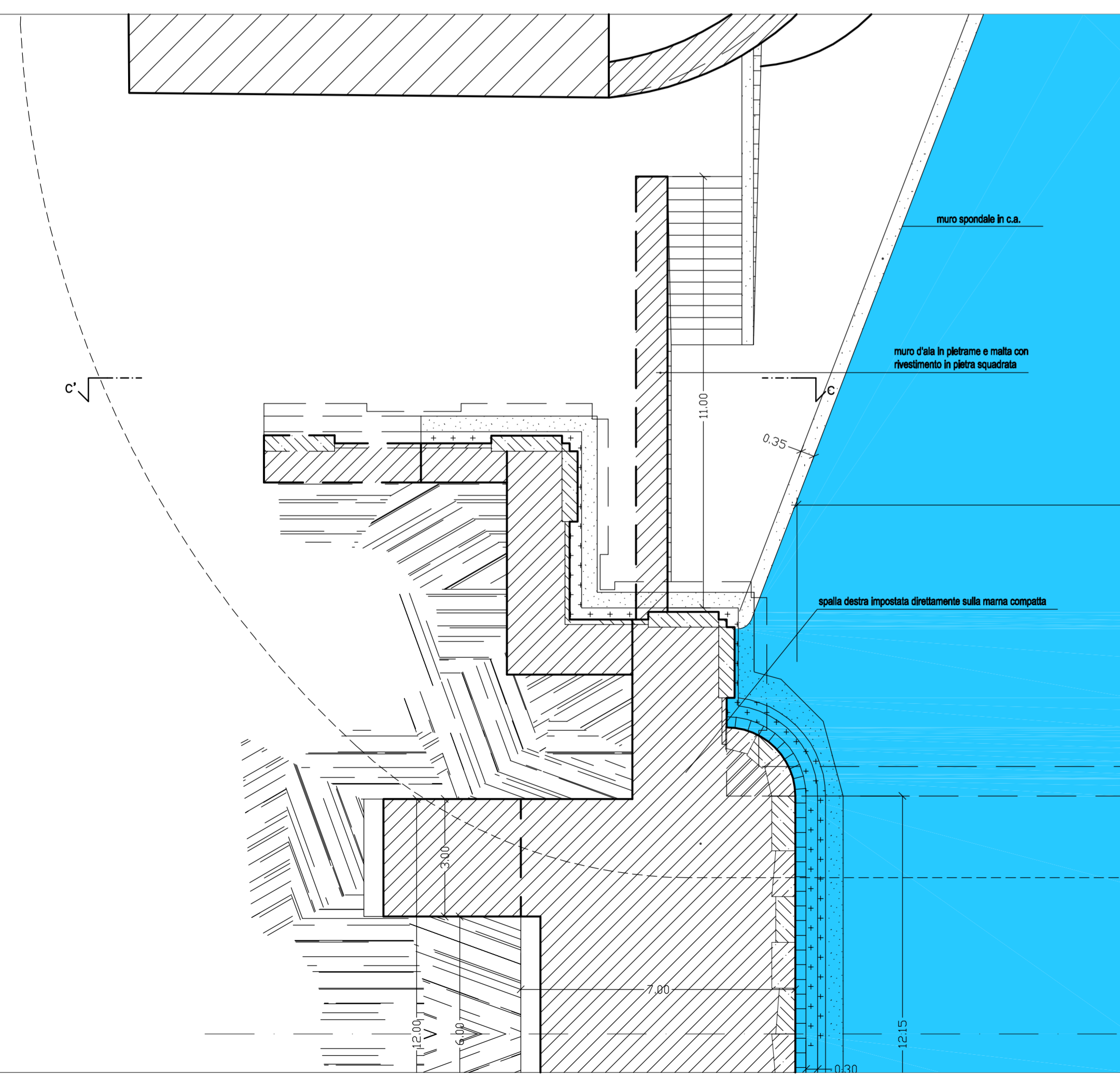
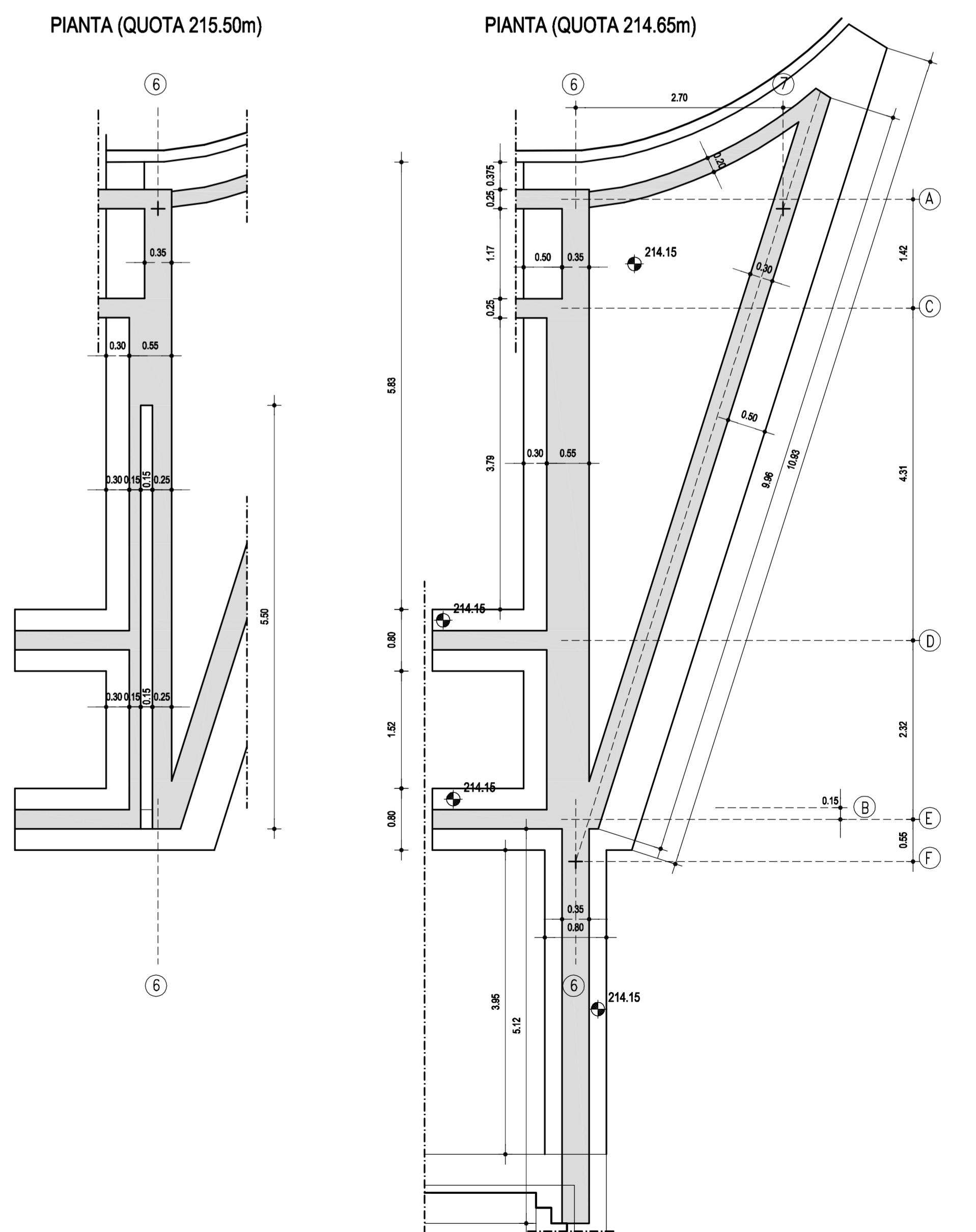
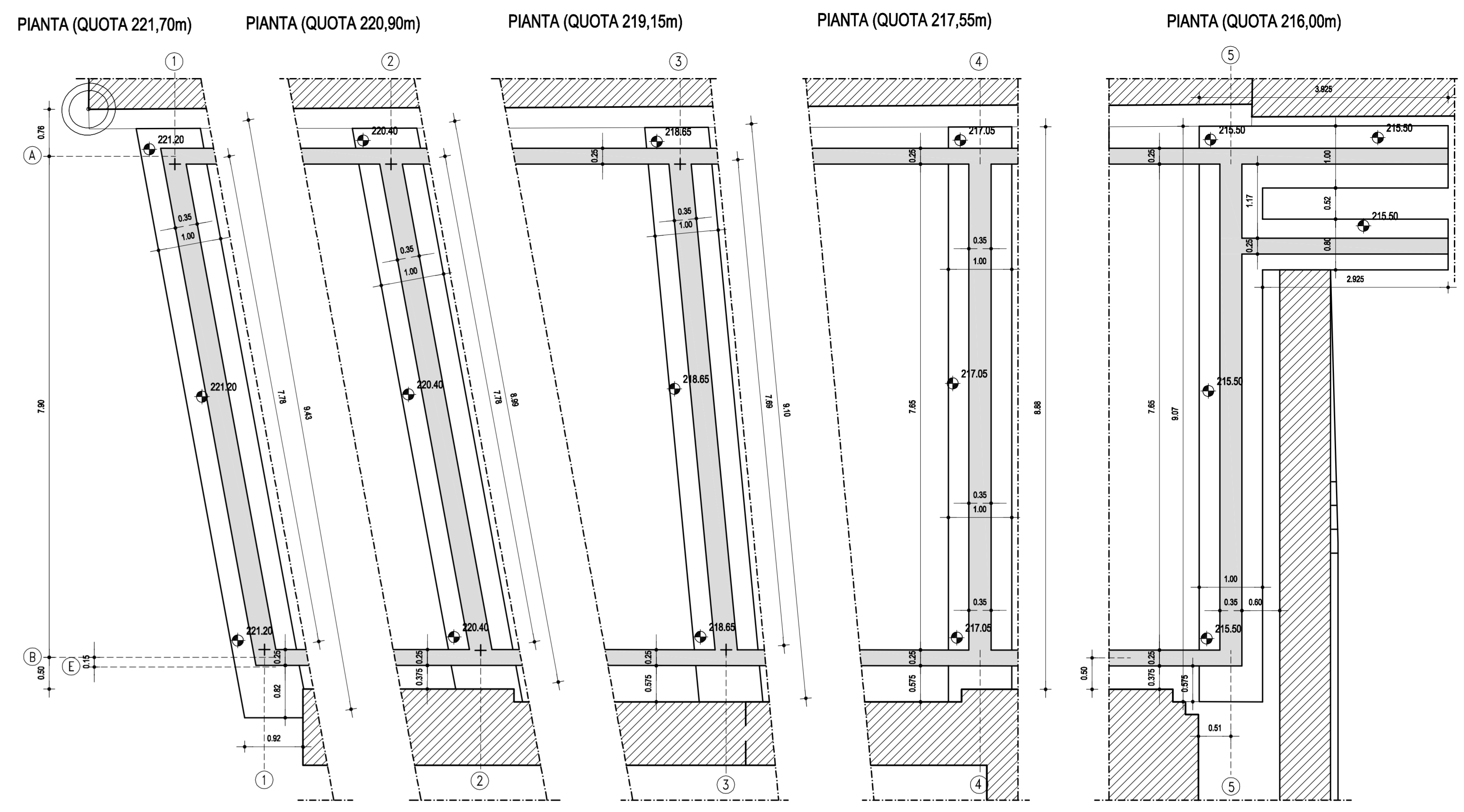
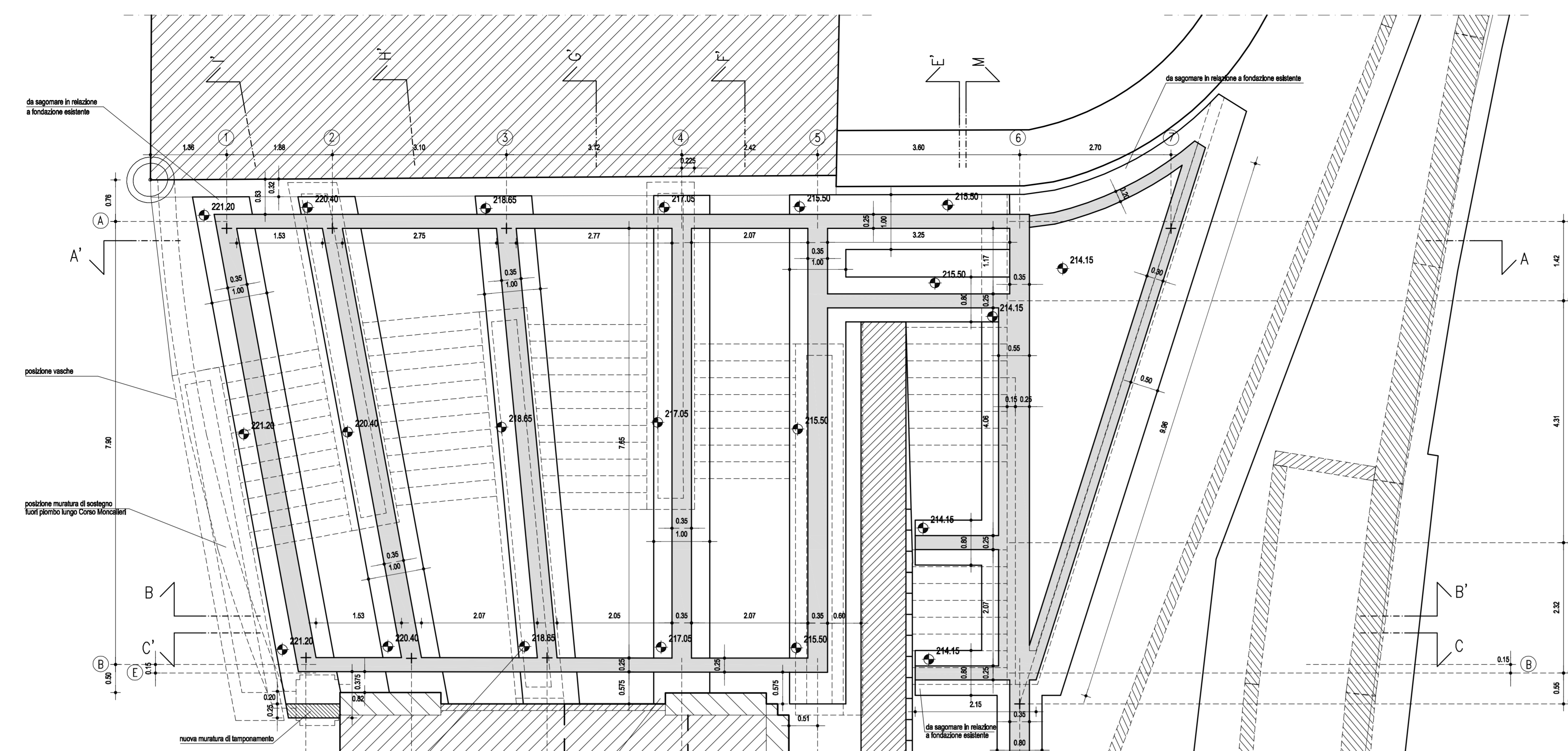
DIVISIONE INFRASTRUTTURE E MOBILITA'
SETTORE PONTI E VIE D'ACQUA

CITTA' DI TORINO

**PISTA CICLO-PEDONALE
IN SPONDA DESTRA DEL PO
TRA I PONTI BALBIS ED ISABELLA**

PROGETTO: ESECUTIVO	ELABORATO: STATO DI FATTO E DI PROGETTO PONTE ISABELLA OPERE MURARIE: FONDAZIONI
DATA: GENNAIO 2006	
GRUPPO DI PROGETTAZIONE Det. Arch. Riccardo Tonali Det. Arch. Michele Ugolini Det. Arch. Amadeo Ziliani Det. Arch. Alessandro Manerente Det. Arch. Giovanni Chiodi Neretti Det. Arch. Aurelio Chiodato	TAVOLA: 7.1 REVISIONE: CAPOGRUPPO DEL R.P.T. Prof. Arch. Marcello Mamoli
CONSULENTI Prof. Ing. Virgilio Anselmi (idraulica) Det. Arch. Michele De Poli (scenaggio) Det. Arch. Antonio Sterna (impianti) Det. Ing. Gianni Boffi (strutture) Det. Gen. Giancarlo Bontal (geologia-geotecnica)	RESPONSABILE DEL PROCEDIMENTO Dott. Ing. Giorgio Marengo
COLLABORATORI Det. Arch. Roberto Caspari Det. Arch. Massimo Sanna Gen. Caterina Motta	COORDINATORE DEL PROGETTO Dott. Arch. Giorgio Corotio

TORINO
non è un logo



SCHEMA DEI TRACCIAMENTI

PIANTA STATO DI FATTO (QUOTA 224,00 m) scala 1:100

PIANTA FONDAZIONI DI PROGETTO