

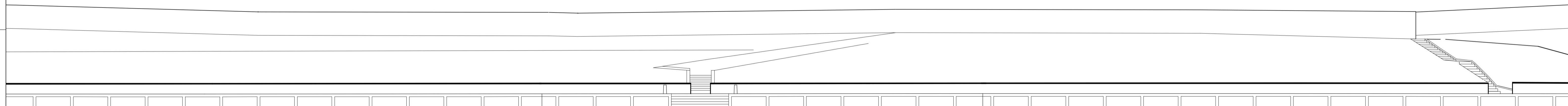


DIVISIONE INFRASTRUTTURE E MOBILITA'
SETTORE PONTI E VIE D'ACQUA

CITTA' DI TORINO

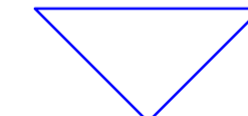
**PISTA CICLO-PEDONALE
IN SPONDA DESTRA DEL PO
TRA I PONTI BALBIS ED ISABELLA**

PROGETTO: ESECUTIVO	ELABORATO: PROFILO DELLA RIVA DESTRA - SDF	
DATA: GENNAIO 2006		
GRUPPO DI PROGETTAZIONE Dott. Arch. Riccardo Tonioli Dott. Arch. Michele Ugolini Dott. Arch. Amelco Zilioli Dott. Arch. Alessandro Massarente Dott. Arch. Giovanni Claudio Noventa Dott. Arch. Aurelio Chinellato	TAVOLA: 6.6	SCALE: 1:200
	REVISIONE: CAPOGRUPPO DEL R.P.T. Prof. Arch. Marcello Mamoli	
CONSULENTI Prof. Ing. Virgilio Anselmo (idraulica) Dott. Arch. Michela De Poli (paesaggio) Dott. Arch. Antonio Stevan (impianti) Dott. Ing. Gianco Bufo (strutture) Dott. Geol. Giancarlo Bonini (geologia-geotecnica)	RESPONSABILE DEL PROCEDIMENTO Dott. Ing. Giorgio Marengo	
	COLLABORATORI Dott. Arch. Roberto Campaci Dott. Arch. Massimo Samon Geom. Caterina Stocchi	
COORDINATORE DEL PROGETTO Dott. Arch. Giorgio Corotto		



▼ **LIVELLO ACQUE
ORDINARIE**

+200.00



QUOTA BORDO RIVA		215,22		215,25	
SEZIONI		sez. 12 bis		sez. 12	
DISTANZE PARZIALI	61,75		47,17		75,01
DISTANZE PROGRESSIVE		612,09		564,92	