



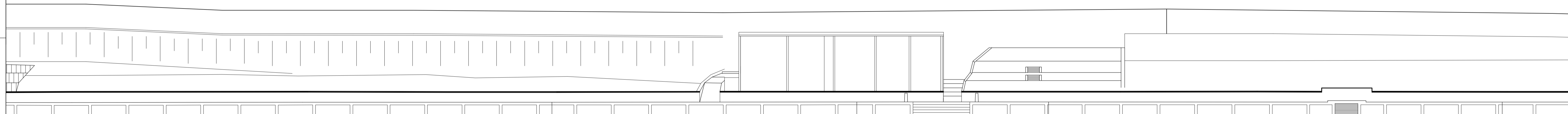
DIVISIONE INFRASTRUTTURE E MOBILITA'  
SETTORE PONTI E VIE D'ACQUA

CITTA' DI TORINO

**PISTA CICLO-PEDONALE  
IN SPONDA DESTRA DEL PO  
TRA I PONTI BALBIS ED ISABELLA**

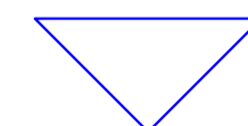
PROGETTO: <b>ESECUTIVO</b>	ELABORATO: <b>PROFILO DELLA RIVA DESTRA - SDF</b>	
DATA: GENNAIO 2006		
GRUPPO DI PROGETTAZIONE Dott. Arch. Ricardo Tonioli Dott. Arch. Michele Ugolini Dott. Arch. Amelco Zilioli Dott. Arch. Alessandro Massarente Dott. Arch. Giovanni Claudio Noventa Dott. Arch. Aurelio Chinellato	TAVOLA: <b>6.5</b>	SCALE: <b>1:200</b>
	REVISIONE: CAPOGRUPPO DEL R.P.T. <b>Prof. Arch. Marcello Mamoli</b>	
CONSULENTI Prof. Ing. Virgilio Anselmo (idraulica) Dott. Arch. Michela De Poli (paesaggio) Dott. Arch. Antonio Stevan (impianti) Dott. Ing. Gianco Bufo (strutture) Dott. Geol. Giancarlo Bonini (geologia-geotecnica)	RESPONSABILE DEL PROCEDIMENTO <b>Dott. Ing. Giorgio Marengo</b>	
	COLLABORATORI Dott. Arch. Roberto Campaci Dott. Arch. Massimo Samon Geom. Caterina Stocchi	
COORDINATORE DEL PROGETTO <b>Dott. Arch. Giorgio Corotto</b>		

**TORINO**  
non sta mai ferma



▼ **LIVELLO ACQUE  
ORDINARIE**

**+200.00**



<b>QUOTA BORDO RIVA</b>	215,19	215,19	215,21	215,20
<b>SEZIONI</b>	sez. 15 bis	sez. 15	sez. 14	sez. 13
<b>DISTANZE PARZIALI</b>	64,82	32,62	20,26	48,54
<b>DISTANZE PROGRESSIVE</b>	775,27	742,64	722,38	673,84