

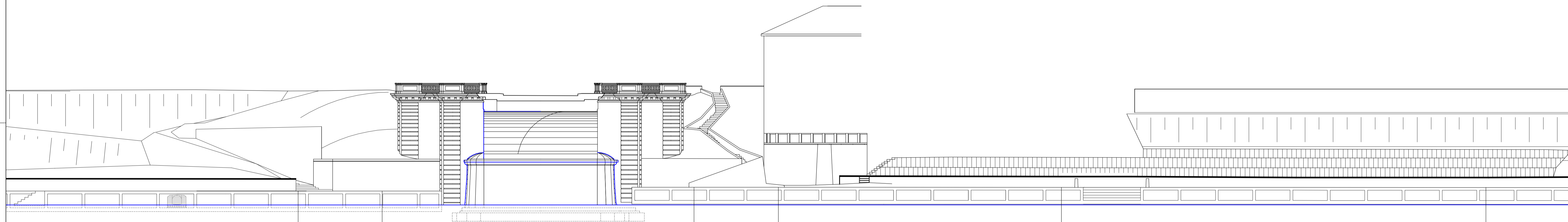


DIVISIONE INFRASTRUTTURE E MOBILITA'  
SETTORE PONTI E VIE D'ACQUA

CITTA' DI TORINO

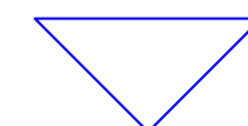
**PISTA CICLO-PEDONALE  
IN SPONDA DESTRA DEL PO  
TRA I PONTI BALBIS ED ISABELLA**

PROGETTO: <b>ESECUTIVO</b>	ELABORATO: <b>PROFILO DELLA RIVA DESTRA - SDF</b>
DATA: GENNAIO 2006	
GRUPPO DI PROGETTAZIONE Dott. Arch. Ricardo Tonioli Dott. Arch. Michele Ugolini Dott. Arch. Amelco Zilioli Dott. Arch. Alessandro Massarente Dott. Arch. Giovanni Claudio Noventa Dott. Arch. Aurelio Chinellato	TAVOLA: <b>6.4</b> REVISIONE: SCALE: <b>1:200</b>
CONSULENTI Prof. Ing. Virgilio Anselmo (idraulica) Dott. Arch. Michela De Poli (paesaggio) Dott. Arch. Antonio Stevan (impianti) Dott. Ing. Gianco Bufo (strutture) Dott. Geol. Giancarlo Bonini (geologia-geotecnica)	CAPOGRUPPO DEL R.P.T. <b>Prof. Arch. Marcello Mamoli</b>
COLLABORATORI Dott. Arch. Roberto Campaci Dott. Arch. Massimo Samon Geom. Caterina Stocchi	RESPONSABILE DEL PROCEDIMENTO <b>Dott. Ing. Giorgio Marengo</b>
	COORDINATORE DEL PROGETTO <b>Dott. Arch. Giorgio Corotto</b>



▼ **LIVELLO ACQUE  
ORDINARIE**

**+200.00**



<b>QUOTA BORDO RIVA</b>		<b>214,78</b>	<b>214,78</b>		<b>215,18</b>	<b>215,17</b>		<b>215,20</b>		<b>215,16</b>
<b>SEZIONI</b>		<b>sez. 21</b>	<b>sez. 20</b>		<b>sez. 19</b>	<b>sez. 18</b>		<b>sez. 17</b>		<b>sez. 16</b>
<b>DISTANZE PARZIALI</b>	<b>37,58</b>	<b>8,98</b>	<b>33,37</b>	<b>8,52</b>	<b>30,79</b>	<b>45,43</b>				
<b>DISTANZE PROGRESSIVE</b>	<b>967,19</b>	<b>958,20</b>		<b>924,83</b>	<b>916,31</b>		<b>885,52</b>			<b>840,09</b>