

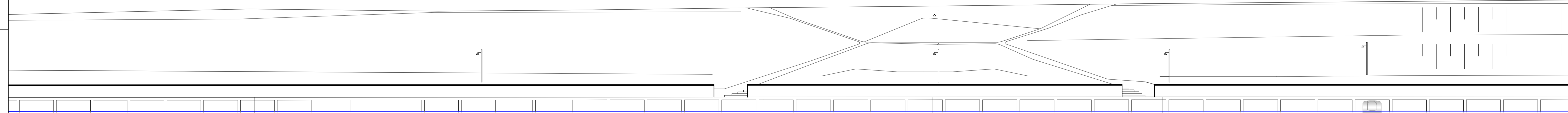


DIVISIONE INFRASTRUTTURE E MOBILITA'  
SETTORE PONTI E VIE D'ACQUA

CITTA' DI TORINO

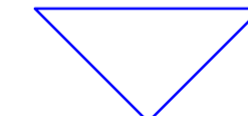
**PISTA CICLO-PEDONALE  
IN SPONDA DESTRA DEL PO  
TRA I PONTI BALBIS ED ISABELLA**

PROGETTO: <b>ESECUTIVO</b>	ELABORATO: <b>PROFILO DELLA RIVA DESTRA - SDF</b>	
DATA: <b>GENNAIO 2006</b>		
GRUPPO DI PROGETTAZIONE Dott. Arch. Riccardo Tonoli Dott. Arch. Michele Ugolini Dott. Arch. Amelco Zilioli Dott. Arch. Alessandro Massarente Dott. Arch. Giovanni Claudio Noventa Dott. Arch. Aurelio Chinellato	TAVOLA: <b>6.2</b>	SCALE: <b>1:200</b>
	REVISIONE:	CAPOGRUPPO DEL R.P.T. <b>Prof. Arch. Marcello Mamoli</b>
CONSULENTI Prof. Ing. Virgilio Anselmo (idraulica) Dott. Arch. Michela De Poli (paesaggio) Dott. Arch. Antonio Stevan (impianti) Dott. Ing. Gianco Bufo (strutture) Dott. Geol. Giancarlo Bonini (geologia-geotecnica)	RESPONSABILE DEL PROCEDIMENTO <b>Dott. Ing. Giorgio Marengo</b>	
COLLABORATORI Dott. Arch. Roberto Campari Dott. Arch. Massimo Samon Geom. Caterina Stocchi	COORDINATORE DEL PROGETTO <b>Dott. Arch. Giorgio Corotto</b>	



▼ **LIVELLO ACQUE  
ORDINARIE**

**+200.00**



<b>QUOTA BORDO RIVA</b>		<b>214,78</b>		<b>214,79</b>		<b>214,79</b>
<b>SEZIONI</b>		<b>sez. 25 bis</b>		<b>sez. 25</b>		<b>sez. 24</b>
<b>DISTANZE PARZIALI</b>	<b>41,59</b>		<b>73,01</b>		<b>24,83</b>	<b>46,05</b>
<b>DISTANZE PROGRESSIVE</b>		<b>1300,93</b>		<b>1227,92</b>		<b>1203,09</b>