



CITTA' DI TORINO
 VICE DIREZIONE GENERALE
 SERVIZI TECNICI
 COORDINAMENTO EDIFICI SCOLASTICI
 SETTORE EDILIZIA SCOLASTICA NUOVE OPERE

Opere di manutenzione straordinaria
 per ottenimento C.P.I. in edifici scolastici
 (Via Fleming, 20 - Via Isler, 15)

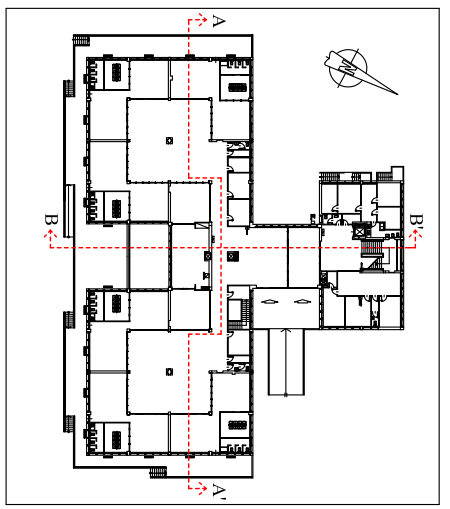
GRUPPO DI LAVORO
 www.pentopentop.it
 Dott. Arch. Andrea MERNA
 Dott. Arch. Mauro MARCHIONATI
 Dott. Arch. Stefano ROBERTI
 Dott. Arch. Marco BIGNARDI
 Dott. Ing. Marco BIGNARDI

IL PROGETTISTA
 Arch. Andrea MERNA
 RESPONSABILE PROCEDIMENTO
 E SERVIZIO DI SVISSE
 Arch. Isabella QUINIO

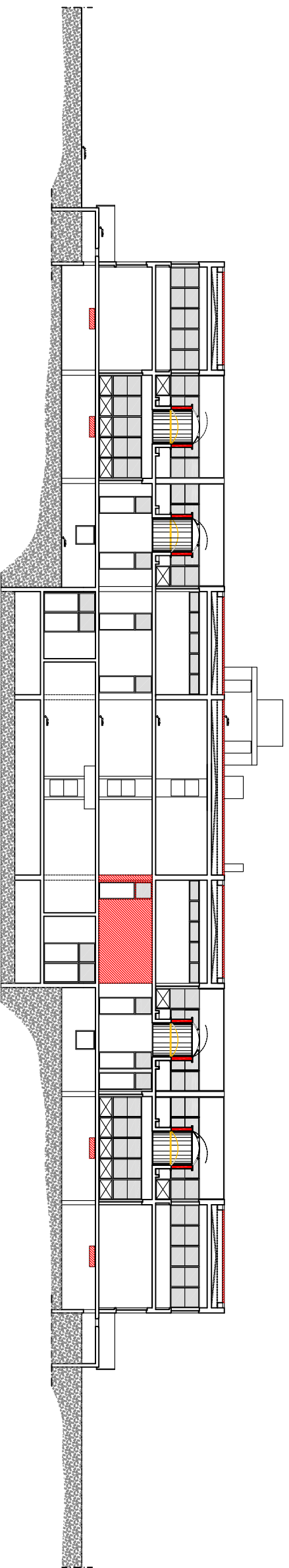
PROGETTO ESECUTIVO

OGGETTO
 SEZIONE A-A' E SEZIONE B-B'
 COMPARATIVO

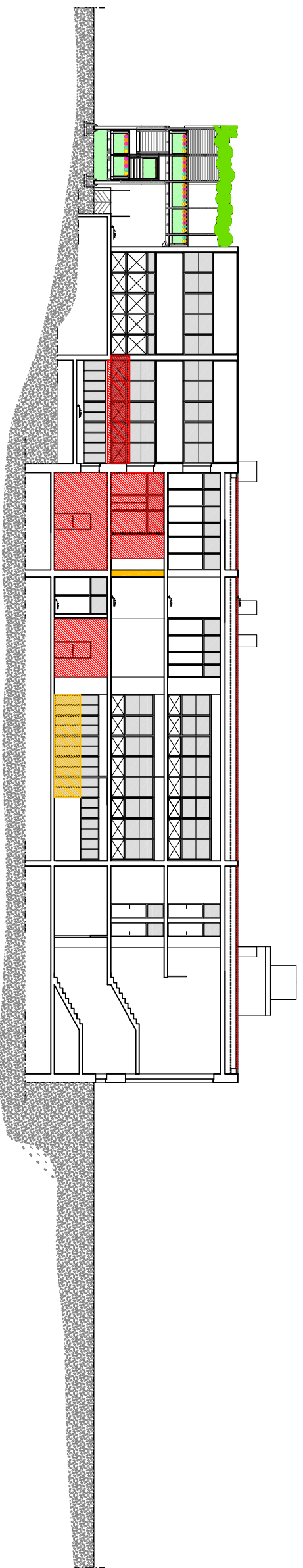
NOV	LAVORO	DATA	DESCRIZIONE	SCALE	ALLEGATO
0	ESPOSIZIONE	16/02/2005		1:100	007
1					B
2					
3					
4					
5					



- DEMOLIZIONI
- COSTRUZIONI



SEZIONE A-A'



SEZIONE B-B'

