

CITTA' DI TORINO
 VICE DIREZIONE GENERALE
 SERVIZI TECNICI
 COORDINAMENTO EDIFICI SCOLASTICI
 SETTORE EDILIZIA SCOLASTICA NUOVE OPERE

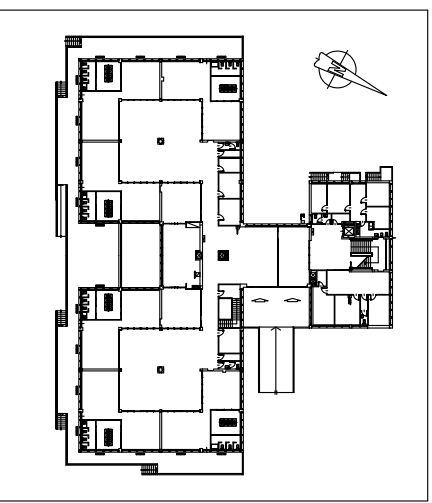
Opere di manutenzione straordinaria
 per ottenimento C.P.I. in edifici scolastici
 (Via Fleming, 20 - Via Isler, 15)

GRUPPO DI LAVORO
 www.pendopeda.it
 Dott. Arch. Andrea MORNA
 Dott. Arch. Sergio MARRITI
 Dott. Arch. Sergio MARRITI
 Dott. Ing. Marco DICICUARI

IL PROGETTISTA
 Arch. Andrea MORNA
 RESPONSABILITÀ PROGETTUALE
 E DIREZIONE DI SETTORE
 Arch. Isabella QUINIO

PROGETTO ESECUTIVO			NOME-COGNOME / COGNOME / PRESENTAZIONE / DATA	
REV.	MODIFICHE	DATA	DESCRIZIONE	
0	ESISTENTE	Febr/2005		
1				
2				
4				
5				

ELABORATO
 006
 B



DEMOLIZIONI
 COSTRUZIONI

