

CITTA' DI TORINO

VICE DIREZIONE GENERALE

SERVIZI TECNICI

COORDINAMENTO EDIFICI SCOLASTICI

SETTORE EDILIZIA SCOLASTICA NUOVE OPERE

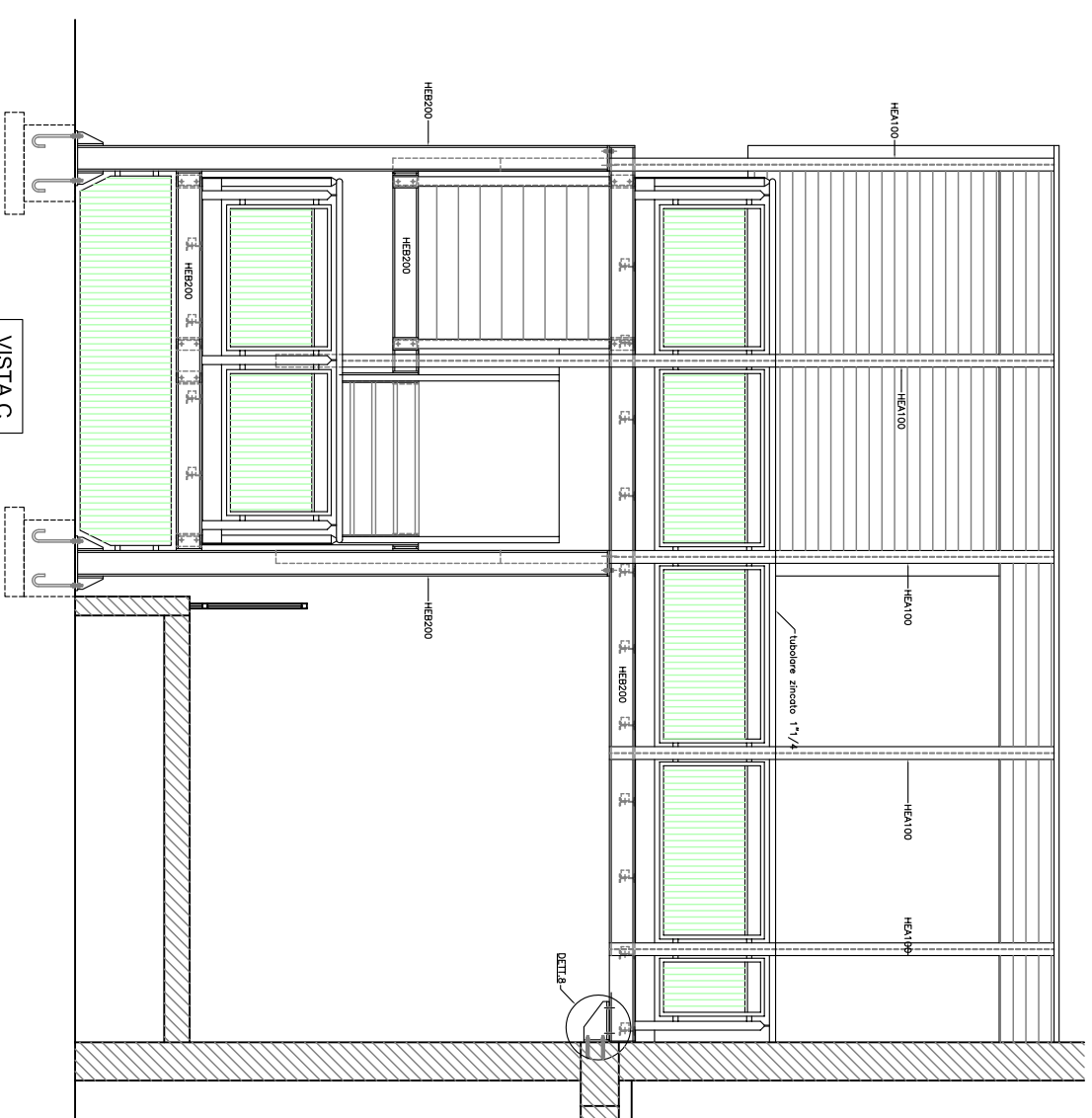
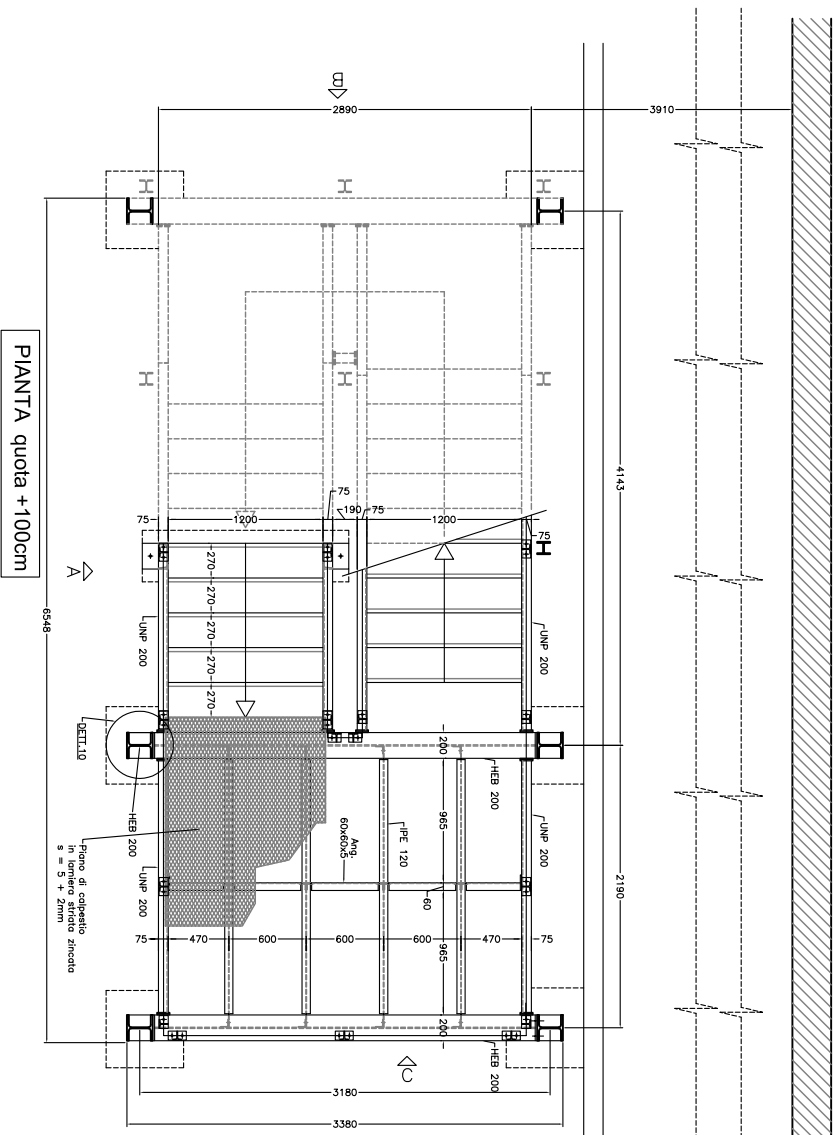
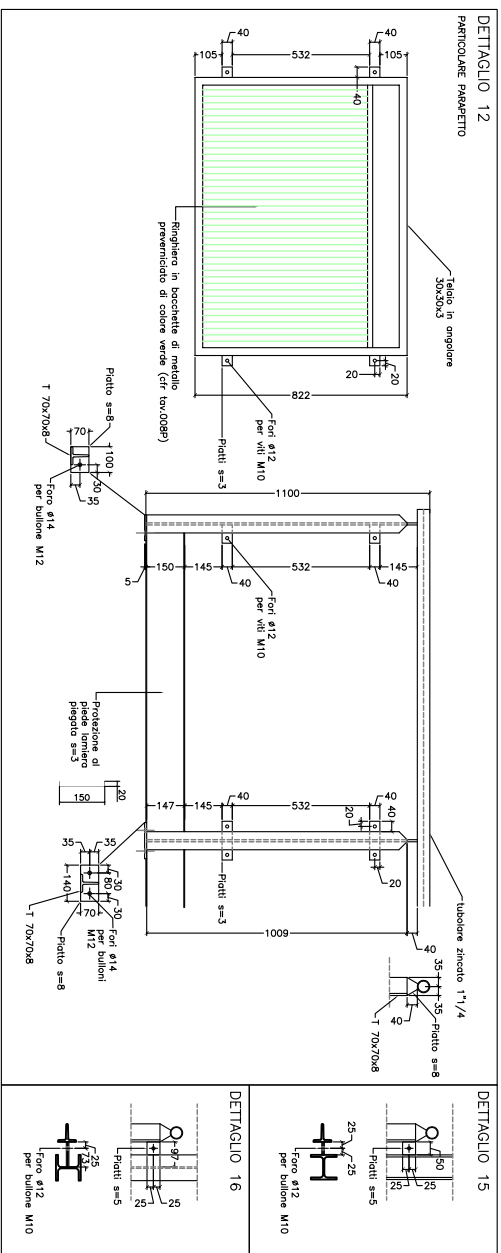
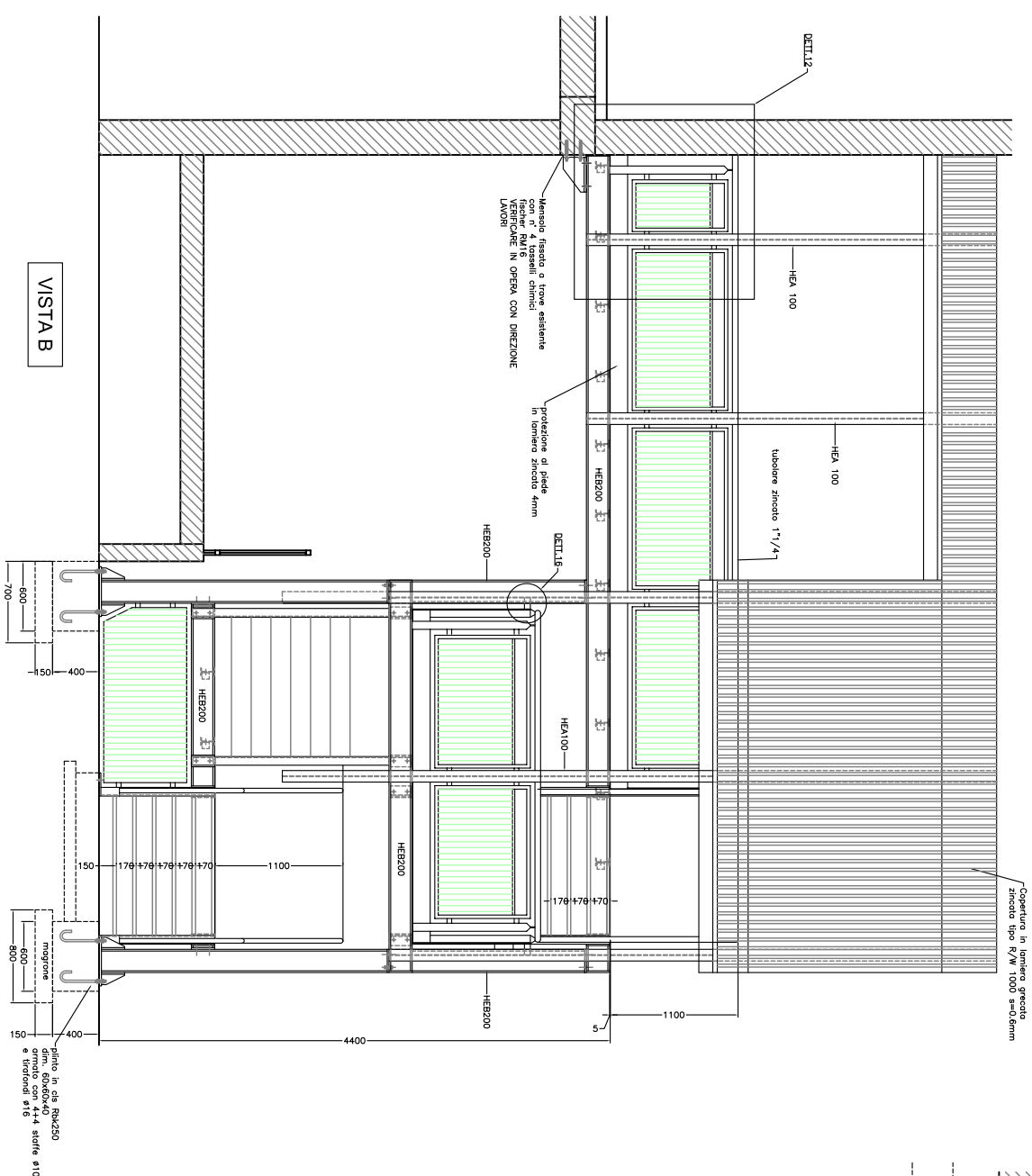
Opere di manutenzione straordinaria per ottenimento C.P.I. in edifici scolastici (Via Fleming, 20 - Via Isler, 15)

GRUPPO DI LAVORO: www.penalopeatip.it; Arch. Andrea MORNA; RESPONSABILE PROCEDIMENTO: Arch. Isabella QUINIO

PROGETTO ESECUTIVO

SCALA DI SICUREZZA ESTERNA PARTICOLARI COSTRUTTIVI

Table with columns: REV. DESCRIZIONE, DATA, DISTRIBUZIONE, and a scale indicator box showing 006/006 and 1:100/1:50.



MATERIALI: Profili metallici: FE 360; Viti T.E. UNI 5737 classe 8.8; Rondelle elastiche UNI 1751; SALDATURE: Classe 2/3/4; Elettrodi tipo E44 R= 45.000/55.000 N/cmq; omologati UNI 5132; Le saldature dovranno essere: d=0,8 dello spessore minimo dei profili e realizzate lungo l'intero perimetro dei profili a contatto; Tutti i profili metallici dovranno essere zincati a caldo