



CITTA' DI TORINO

VICE DIREZIONE GENERALE  
SERVIZIO TECNICI  
COORDINAMENTO EDIFICI SCOLASTICI  
SETTORE EDILIZIA SCOLASTICA NUOVE OPERE

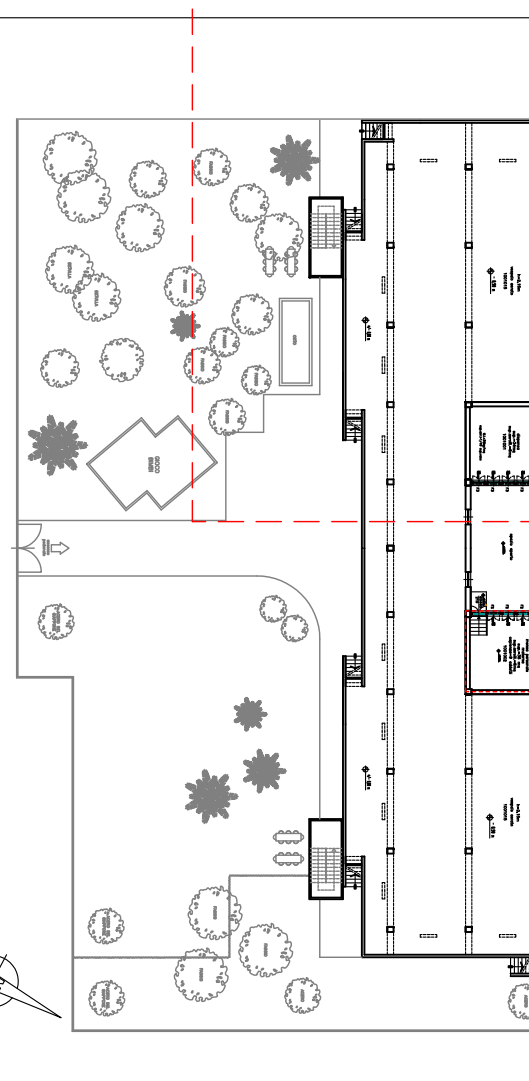
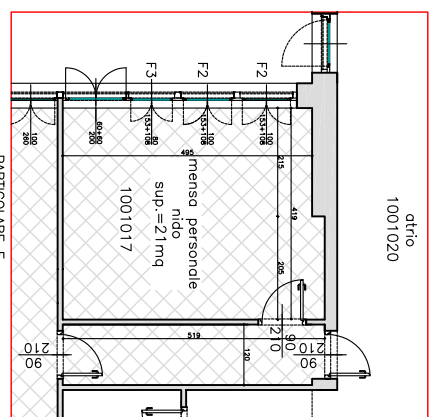
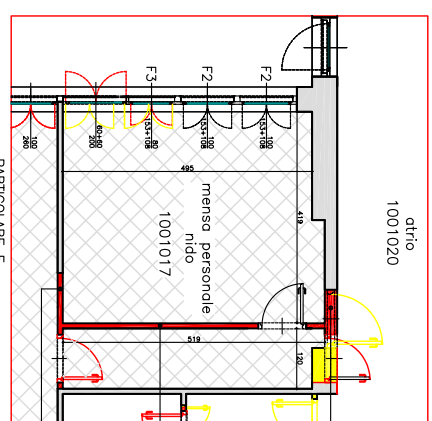
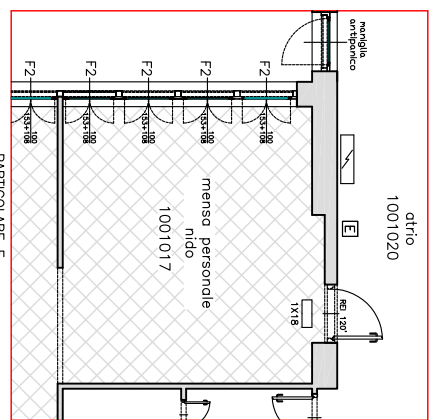
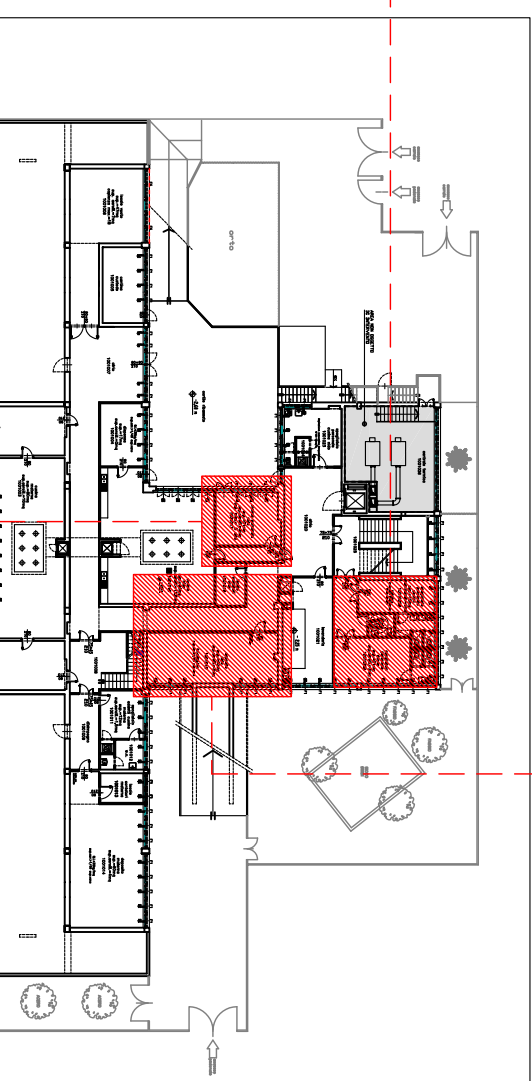
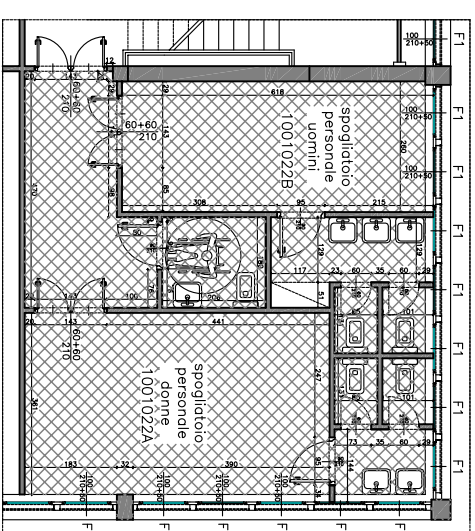
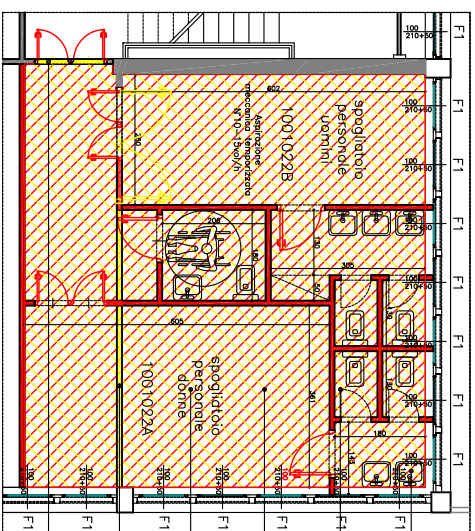
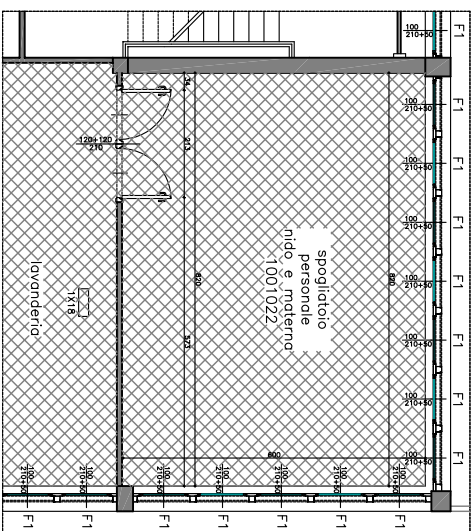
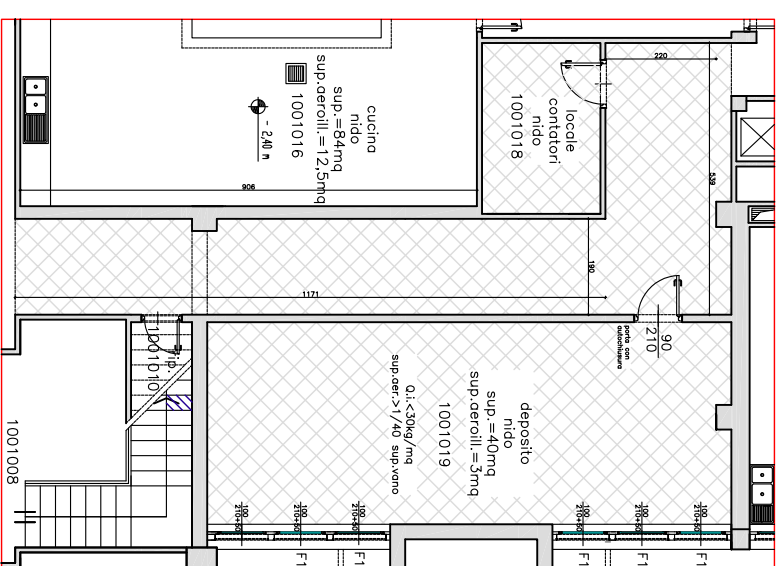
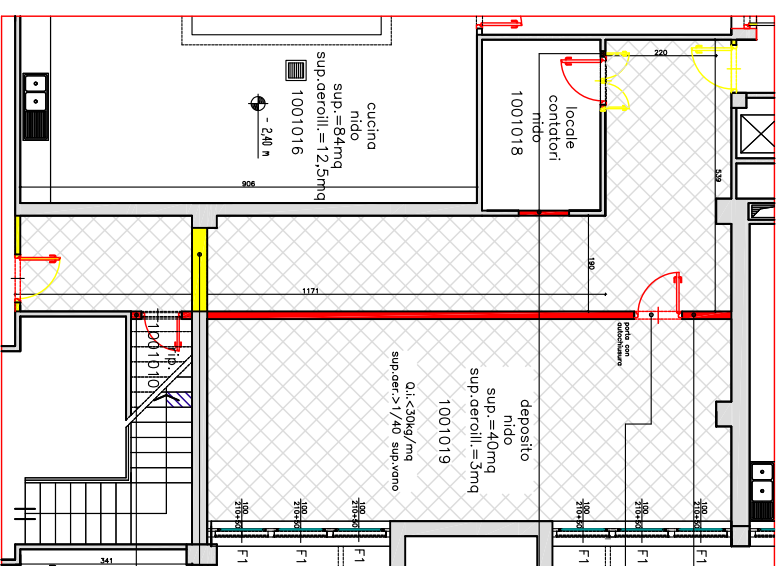
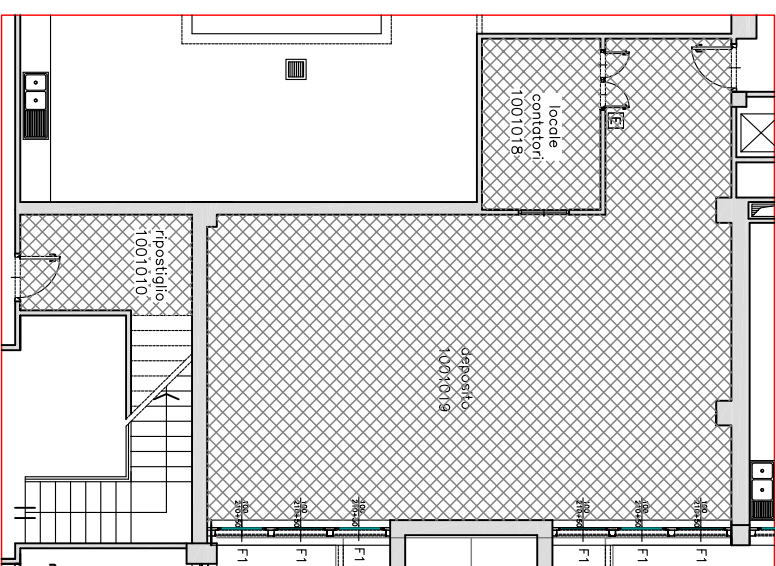
Opere di manutenzione straordinaria  
per ottenimento C.P.I. in edifici scolastici  
(Via Fleming, 20 - Via Isler, 15)

GRUPPO DI LAVORO  
www.penelepeip.it  
Arch. Andrea MORIA  
Dott. Arch. Mauro MARCONI  
Dott. Arch. Stefano MORETTI  
Dott. Arch. Enrico BERTOLINI  
Dott. Ing. Marco BROCCHI  
Arch. Barbara QUINIO  
RESPONSABILE PROGETTO  
& DIRETTORE DI SETTORE

PROGETTO ESECUTIVO  
PIANTA PIANO SEMINTERRATO  
PARTICOLARI COSTRUTTIVI

OGGETTO	INDICAZIONE	Scala PAI
PIANTA PIANO SEMINTERRATO	PROGETTO	1:100/1:50
PROGETTO ESECUTIVO	PROGETTO	1:100/1:50
REVISIONI	DATA	DESCRIZIONE
1	15/04/2015	ELABORAZIONE
2		
3		
4		
5		

ELABORAZIONE  
1:100/1:50  
002  
P



realizzazione di muratura REI 120 di spessore 21cm in (dm.1,2x20x20cm)  
fornitura e posa in opera di porte REI 120' (dm.90x200cm)  
chiusura del vano finestra con sostituzione della porta a due botte (dm.90x200cm)  
taglio e settore abilitato eseguito a mano per formazione di viti e/o passate  
realizzazione di tramezzo e relativo porta ad un botte per nuovo ripostiglio sottocasa

richiamo completo dell'arredamento e installazione di nuovi sanitari  
fornitura e posa in opera di rivestimento fino ad un'altezza di 2,00m in gres ceramico fine porcellanato  
decorazione di tutte le pareti con fessivo e idropittura  
demolizione di sottotrave fino a 15cm di spessore e relativo pavimentazione esistente  
demolizione di tramezzo e dello relativo porta a due botte  
taglio a sezione obliquata eseguito a mano per formazione porta interno a due botte

realizzazione di tramezzo in, rivestito, finizione e liscivatura su  
realizzazione di forata in, rivestito, finizione e liscivatura su  
realizzazione di muratura REI 120'