

CITTA' DI TORINO

VICE DIREZIONE GENERALE

SERVIZI TECNICI

COORDINAMENTO EDIFICI SCOLASTICI

SETTORE EDILIZIA SCOLASTICA NUOVE OPERE

Opere di manutenzione straordinaria
per ottenimento C.P.I. in edifici scolastici
(Via Fleming, 20 - Via Isler, 15)

GRUPPO DI LAVORO

www.penelopeatp.it

Dott. Arch. Andrea MIGNA

Dott. Arch. Mauro MARCHIONATTI

Dott. Arch. Stefania MORETTI

Dott. Arch. Enrico BERIOLETTI

Dott. Ing. Marco DIOGIARDI

IL PROGETTISTA

Arch. Andrea MIGNA

RESPONSABILE PROCEDIMENTO
E DIRIGENTE DI SETTORE

Arch. Isabella QUINTO

PROGETTO ESECUTIVO

RIFACIMENTO SERVIZI IGIENICI
RETI ACQUA SANITARI - SCARICHI

NON-E-FILE Scelta Pnl

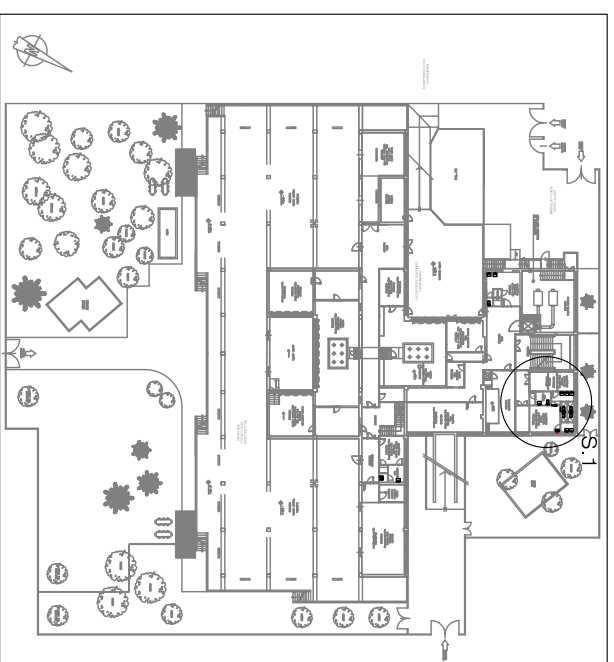
MAPPODINE /

REFERIMENTO
0000

SCALA
1/500
1/50

ELABORATO
002
1

REV	MODIFICHE	DATA	DISEGNATORE
0	EMISSIONE	Febbr/2006	
1			
2			
3			
4			
5			



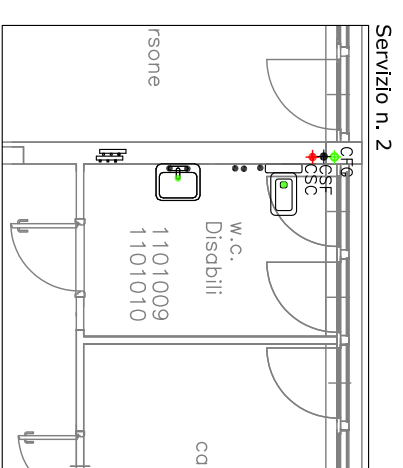
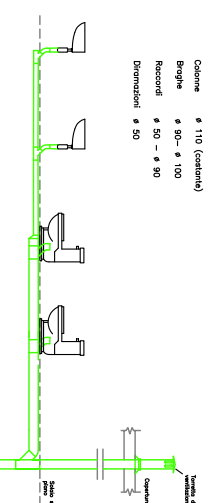
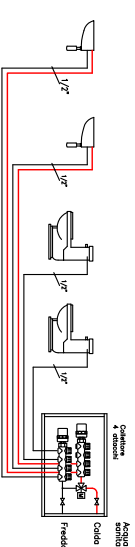
Pianta piano seminterrato



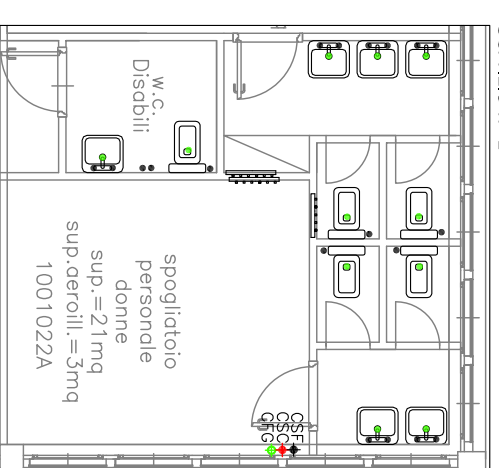
Pianta piano rialzato

LEGENDA - B			LEGENDA - A		
Simbolo	Significato	Note	Simbolo	Significato	Note
◆	Colonna acqua sanitaria fredda	CSF	Ⓜ	Valer	
◆	Colonna acqua sanitaria calda	CSC	Ⓛ	Lavello per disabili	
◆	Colonna fogna/ura nera	CFG	Ⓛ	Lavello a parete	
◆	Attacco ai servizi (verde: scarico (sanitari/deco))	blu: acq. freddo	Ⓛ	Collettore con omogeneità di carico e intercettazione e derivazioni	
◆	Collettori	-	Ⓛ	Miscelatore termostatico	

Schema tipo di collegamento



Servizio n. 2



Servizio n. 1

NOTE:

- La posizione delle colonne è da intendersi indicativa, suscettibile di verifiche in corso d'opera in ragione della struttura da demolire per i passaggi.
- Per la realizzazione delle colonne non è consentito demolire o togliere elementi strutturali (travetti, travi e piastrelli). Per il passaggio è consentito la demolizione delle piastrelle.
- La posizione dei sanitari e dei boiler è da concordare e verificare con il progetto architettonico ed il direttore lavori architettonico.
- Il boiler è da intendersi a servizio di tutti i sanitari ad esso prossimi anche in locali adiacenti.