

**CITTA' DI TORINO**  
 VICE DIREZIONE GENERALE  
 SERVIZI TECNICI  
 COORDINAMENTO EDIFICI SCOLASTICI  
 SETTORE EDILIZIA SCOLASTICA NUOVE OPERE

Opere di manutenzione straordinaria  
 per ottenimento C.P.I. in edifici scolastici  
 (Via Fleming, 20 - Via Isler, 15)

**GRUPPO DI LAVORO**  
 www.peneiopspa.it  
 Pitt. Arch. Andrea URSUA  
 Pitt. Arch. Walter MARCONI  
 Pitt. Arch. Stefano MOROTTI  
 Pitt. Arch. Enrico BERRUZZI  
 Pitt. Ing. Marco DIQUADRI

**IL PROGETTISTA**  
 Arch. Andrea URSUA

**RESPONSABILE PROCEDIMENTO  
 E DIRETTORE DI SETTORE**  
 Arch. Isabella QUINTO

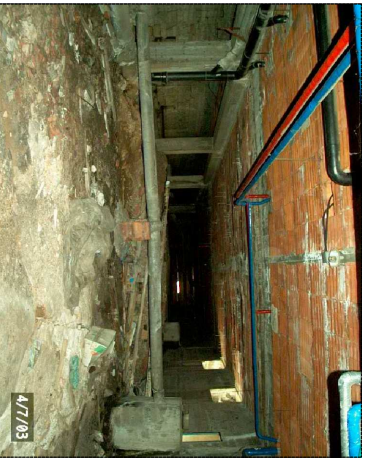
<b>PROGETTO ESECUTIVO</b>		INQUAD. - C.I.E. / Scala: P.M.
OGGETTO <b>PIANTA PIANO SEMINTERRATO STATO DI FATTO</b>		INCONTRO / PRELIMINARE / 0000
SCALA 1:100		FOGNETTO <b>002</b> A
REV. MODIFICHE	DATA	DESIGNAZIONE
0	18/07/2005	
1		
2		
3		
4		
5		



Locale cucina



Locale palestra



Vespaijo aerto

