

CITTA' DI TORINO

DIVISIONE GRANDI OPERE
ED EDILIZIA PER I SERVIZI

EDUCATIVI-SPORTIVI ED OLIMPICI-RESIDENZIALI
COORDINAMENTO EDILIZIA SCOLASTICA

SETTORE EDILIZIA SCOLASTICA NUOVE OPERE

Opere di manutenzione straordinaria
per ottenimento C.P.I. in edifici scolastici
(E13 - Strada Castello di Mirafiori, 45)

GRUPPO DI LAVORO
www.pentelopedup.it
IL PROGETTISTA
Arch. Andrea MEDNA

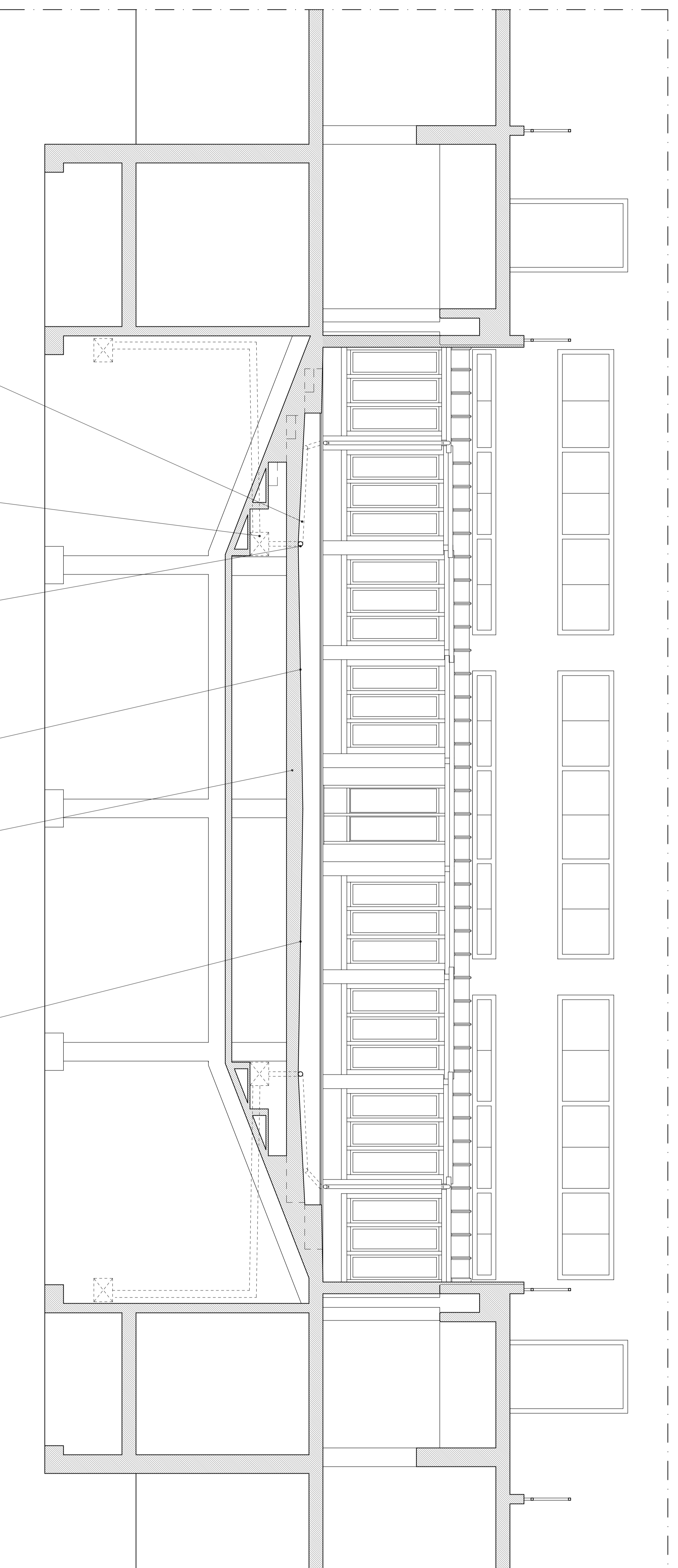
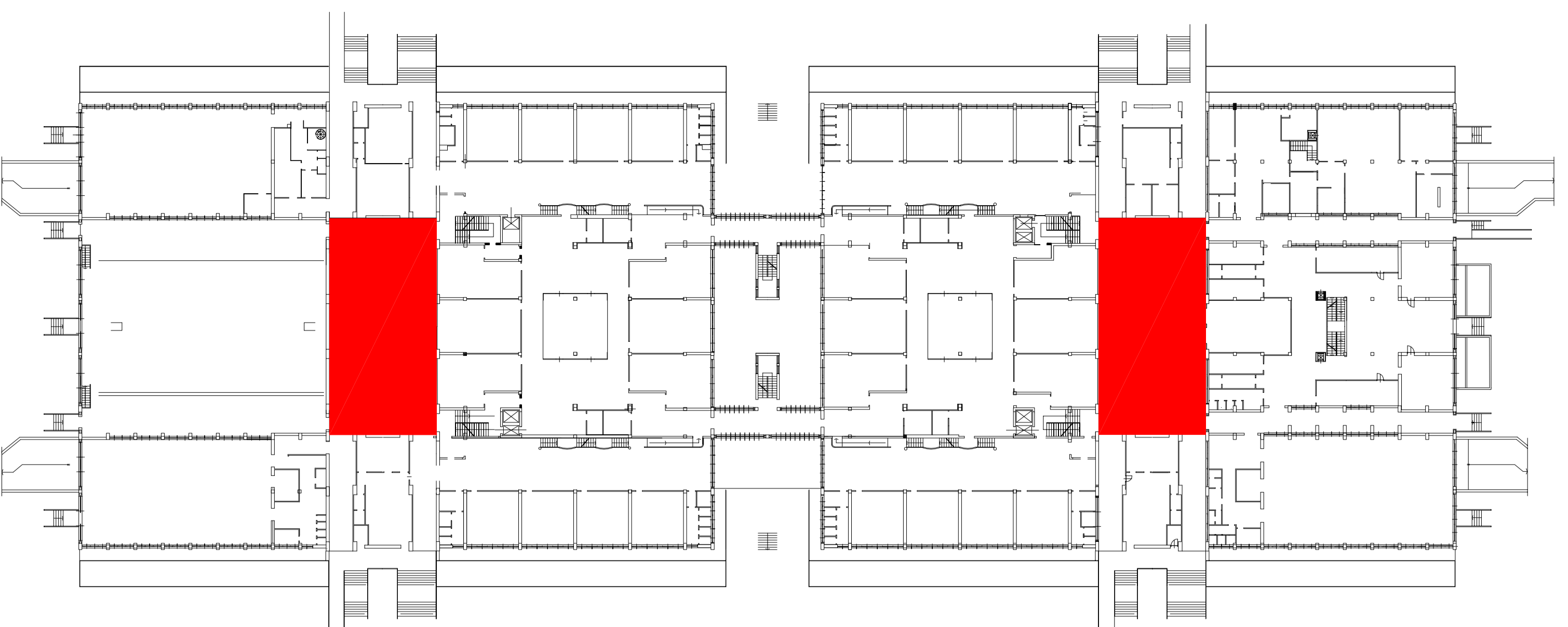
Dot. Arch. Andrea MEDNA
Dot. Arch. Mauro MARGHONATI
Dot. Arch. Stefano MOROTTI
Dot. Arch. Riccardo PAVANETTI
Dot. Ing. Marco SPINOLIARDI
RESPONSABILE PROGETTATIVO
E DIRIGENTE DI SETTORE
Arch. Isabella QUINTO

PROGETTO ESECUTIVO

SVILUPPO ATRI APERTI
DISPOSITIVI E IMPIANTI

OGGETTO	INDICAZIONE	SCALA	ESEGUITO
REV. MODIFICHE	DATA	DESCRIZIONE	
0	Disegno 2024	Roberto Sironi	
1			
2			
3			
4			
5			

NOME-FILIA / Scala Proj
 01-1-1/1/1/1/1/1 /
 RIFERIMENTO 0000
 SCALA 1:50
 ESAGUITO 150C



sezione A-A' scala 1:50

tubazione di scarico in PVC

pozzetto di ispezione in calcestruzzo

tubo forato in lamiera di acciaio per drenaggio

formazione di patio su terra agraria

sottorofondo in calcestruzzo

sollido piano in travelli prefabbricati precompressi e blocchi in laterizio

guaina bituminosa a doppio strato per impermeabilizzazione

tubo pluviale in lamiera di ferro zincata

LEGENDA

IMPIANTO DI EMERGENZA

LUCE DI EMERGENZA

ESTINTORE

IDRANTE

ALARME ANTINCENDIO

IMPIANTO ELETTRICO

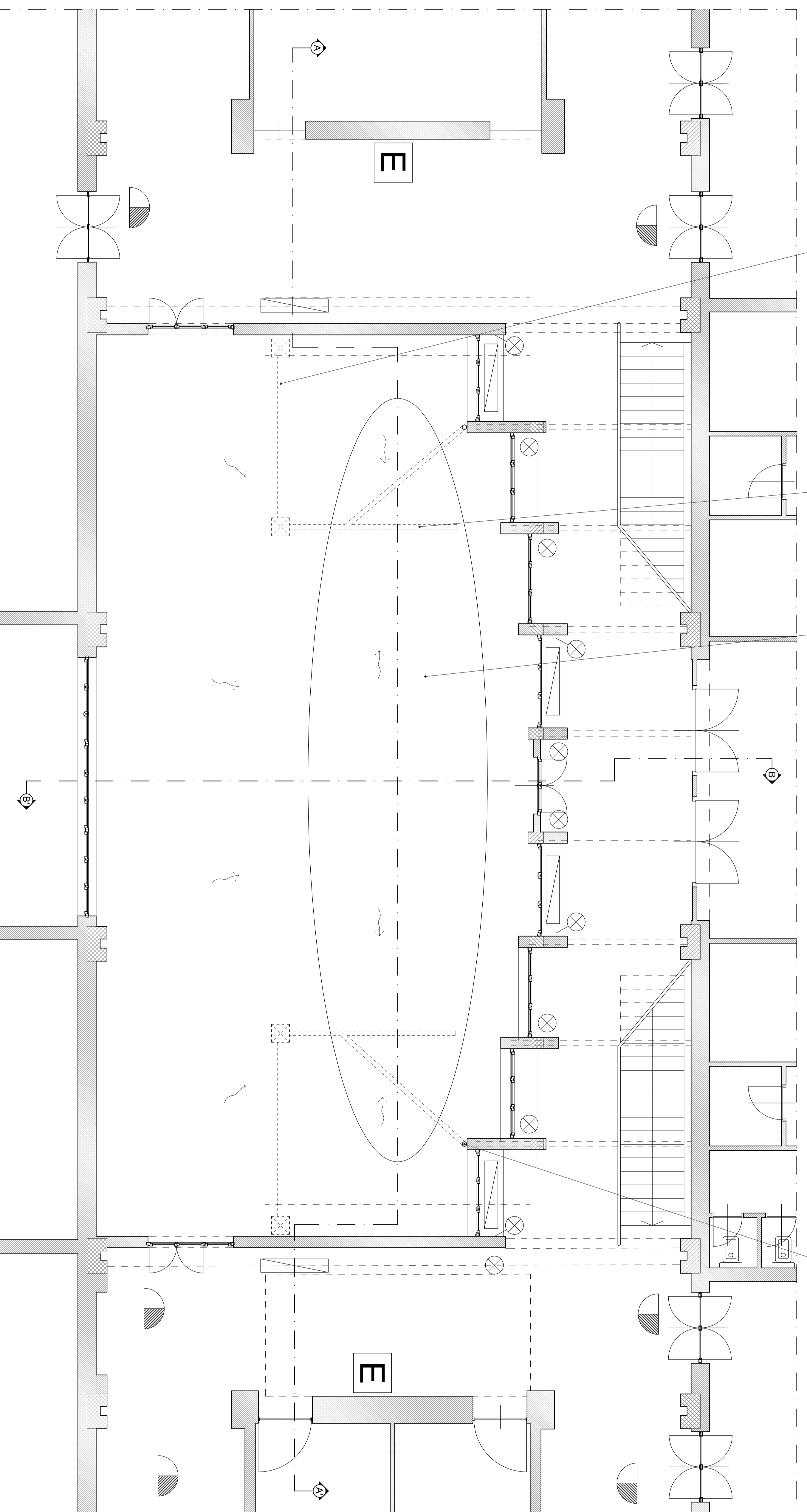
PUNTO LUCE

IMPIANTO TERMICO

RADIAZIONE

IMPIANTO SMALTIMENTO ACQUE METEORICHE

POZZETTO



PIANTA PIANO RALZATO scala 1:50

SEZIONE B-B' scala 1:50

