

CITTA' DI TORINO

DIVISIONE GRANDI OPERE  
ED EDILIZIA PER I SERVIZI  
EDUCATIVI-SPORTIVI ED OLIMPICI-RESIDENZIALI  
COORDINAMENTO EDILIZIA SCOLASTICA  
SETTORE EDILIZIA SCOLASTICA NUOVE OPERE

Opere di manutenzione straordinaria  
per ottenimento C.P.I. in edifici scolastici  
(E13 - Strada Castello di Mirafiori, 45)

GRUPPO DI LAVORO  
www.pentelopeap.it  
Dott. Arch. Andrea MIGNA  
Dott. Arch. Mauro MARGHONATI  
Dott. Arch. Stefania MORETTI  
Dott. Arch. Riccardo MORETTI  
Dott. Ing. Marco SPINOCCHIARI

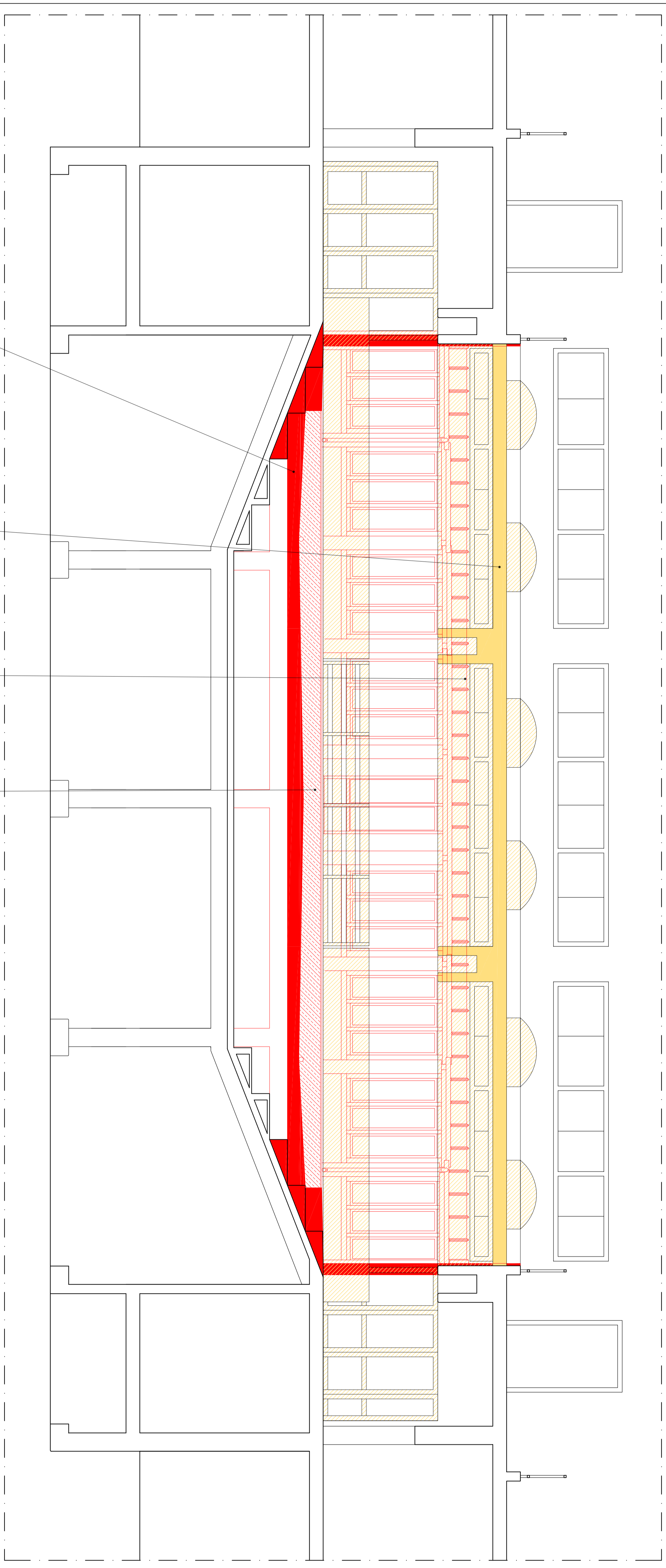
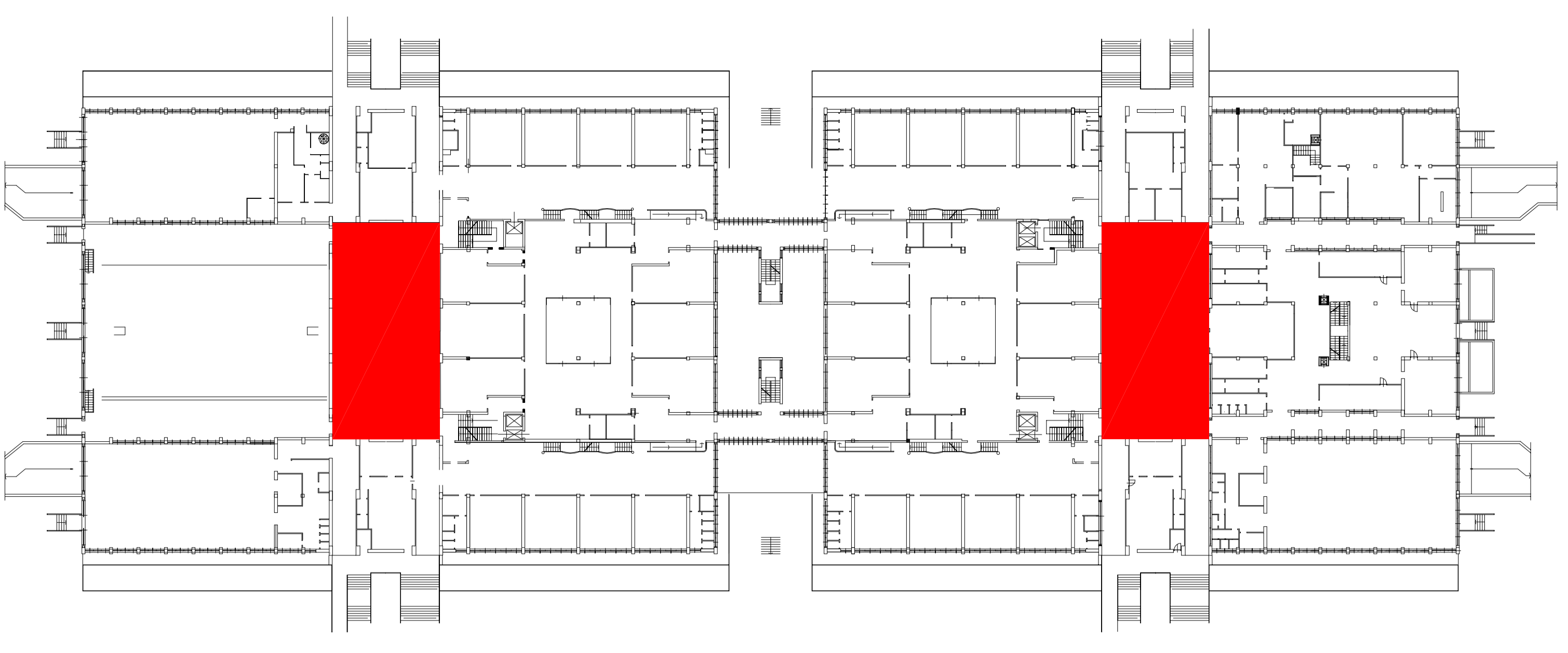
IL PROGETTISTA  
Arch. Andrea MIGNA

RESPONSABILE PROGETTAZIONE  
E DIRIGENTE DI SETTORE  
Arch. Isabella QUINTO

PROGETTO ESECUTIVO

OGGETTO	SVILUPPO ATRI APERTI COMPARATIVO	SCALE FILE	Scala 1:50
REVISIONE	DATA	DESCRIZIONE	ESEGUITO
0	0		
1	02/09/2024	Roberto Sironi	
2			
3			
4			
5			

12C

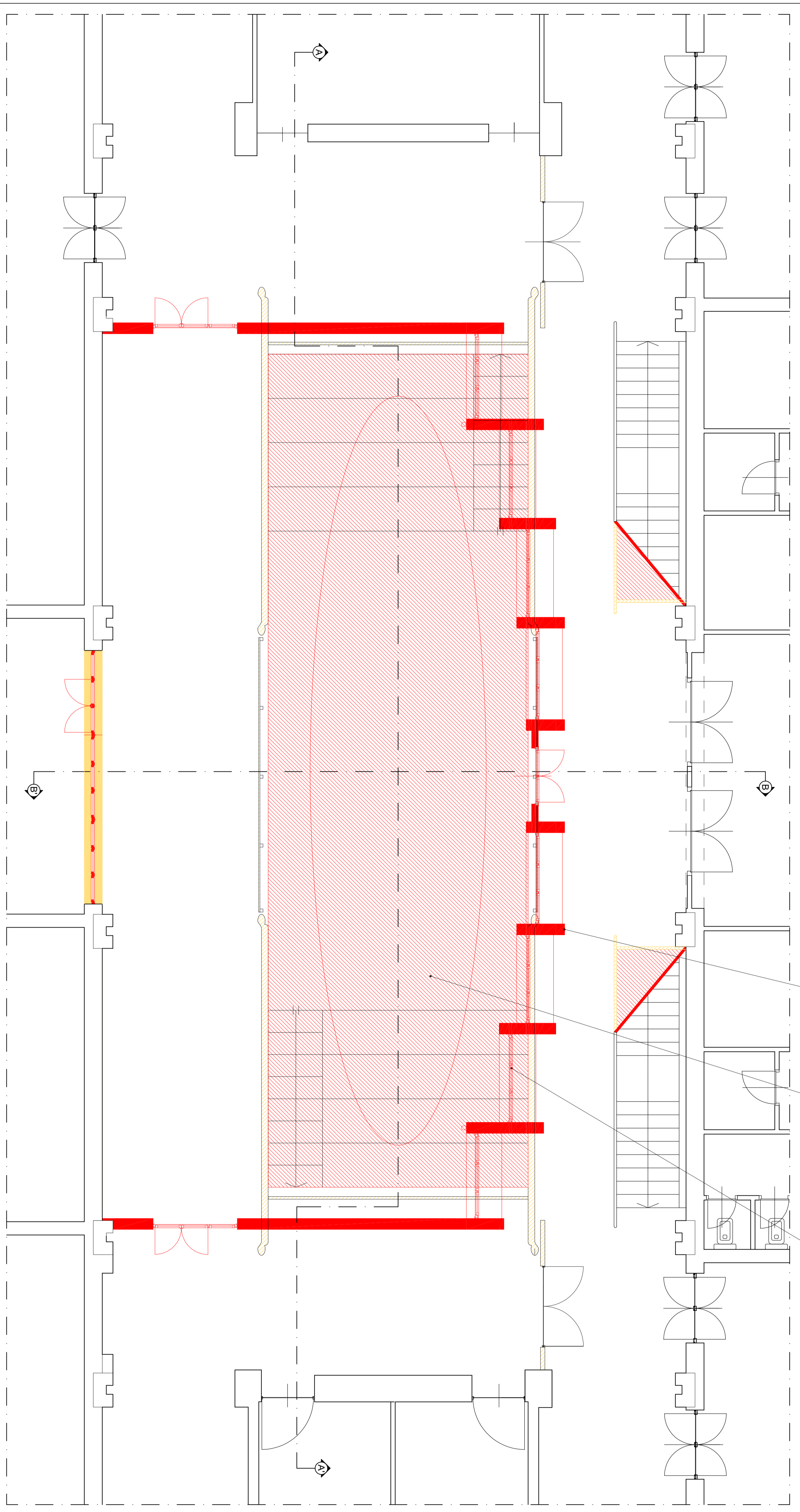


SEZIONE A-A' scala 1:50

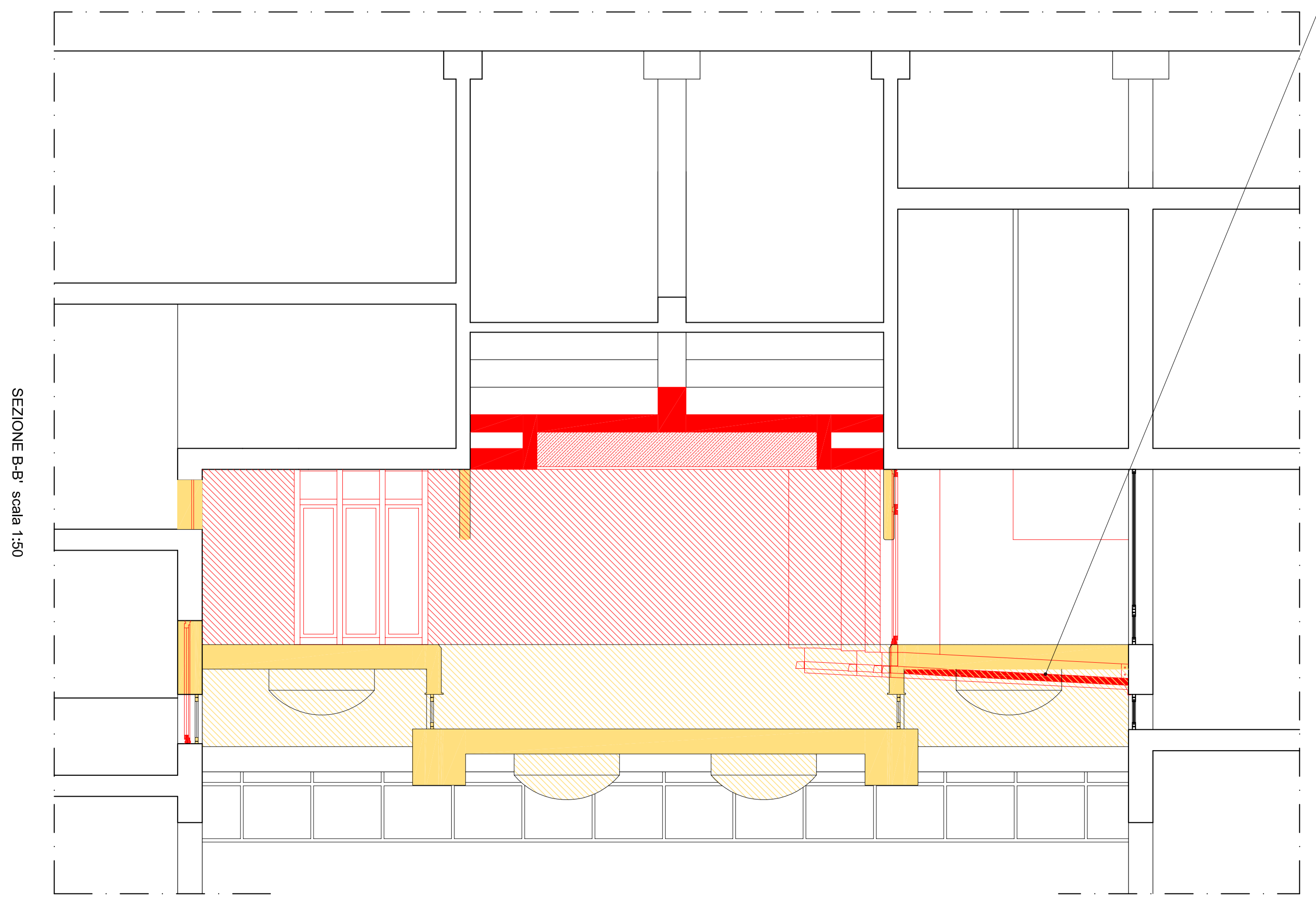
- scallo piano in travetti prefabbricati precompressi e blocchi in laterizio
- demolizione di struttura di copertura in laterocemento
- demolizione di travi inbassate in c.a.
- scallo piano rifinito per definizione limiti della vasca
- muratura in laterizio avoidio termoisolante
- formazione di grato sovrano agrario
- serriamento Wastiss in legno di abete con ventilazione antiodore
- orditura portante in legno lamellare

**LEGENDA**

- NUOVE COSTRUZIONI (PROSPETTO)
- NUOVE COSTRUZIONI (SEZIONI)
- DEMOLIZIONI (PROSPETTO)
- DEMOLIZIONI (SEZIONI)



PIANTA PIANO REALIZZATO scala 1:50



SEZIONE B-B' scala 1:50

