

CITTÀ DI TORINO

DIVISIONE GRANDI OPERE
ED EDILIZIA PER I SERVIZI
EDUCATIVI-SPORTIVI ED OLIMPICI-RESIDENZIALI
COORDINAMENTO EDILIZIA SCOLASTICA
SETTORE EDILIZIA SCOLASTICA NUOVE OPERE

Opere di manutenzione straordinaria
per ottenimento C.P.I. in edifici scolastici
(E13 - Strada Castello di Mirafiori, 45)

GRUPPO DI LAVORO
www.peneleoatp.it

Dot. Arch. Andrea MERNA
Dot. Arch. Mauro MARCHIONATTI
Dot. Arch. Enrico REPOZZETTI
Dot. Ing. Marco DIQUARDO

IL PROGETTISTA

Arch. Andrea MERNA

RESPONSABILE PROCEDIMENTO
E DIRIGENTE DI SETTORE

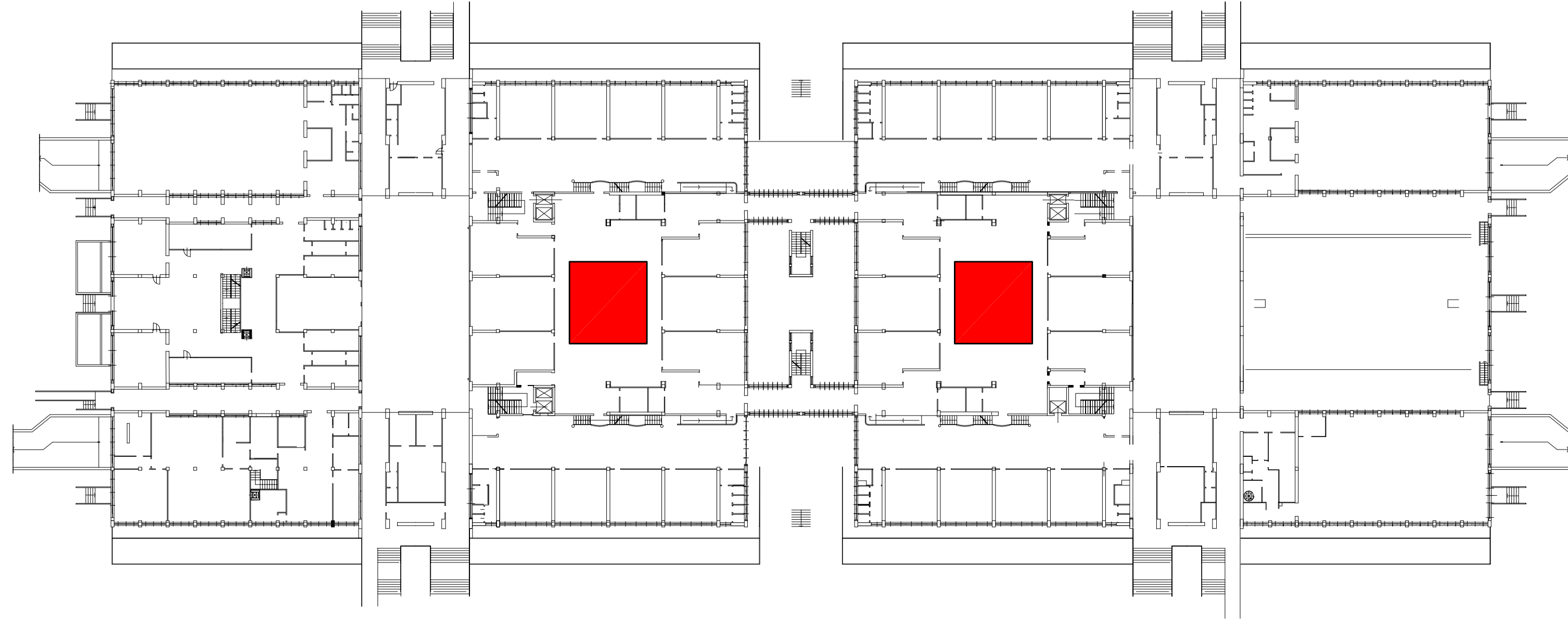
Arch. Isabella QUINTO

PROGETTO ESECUTIVO

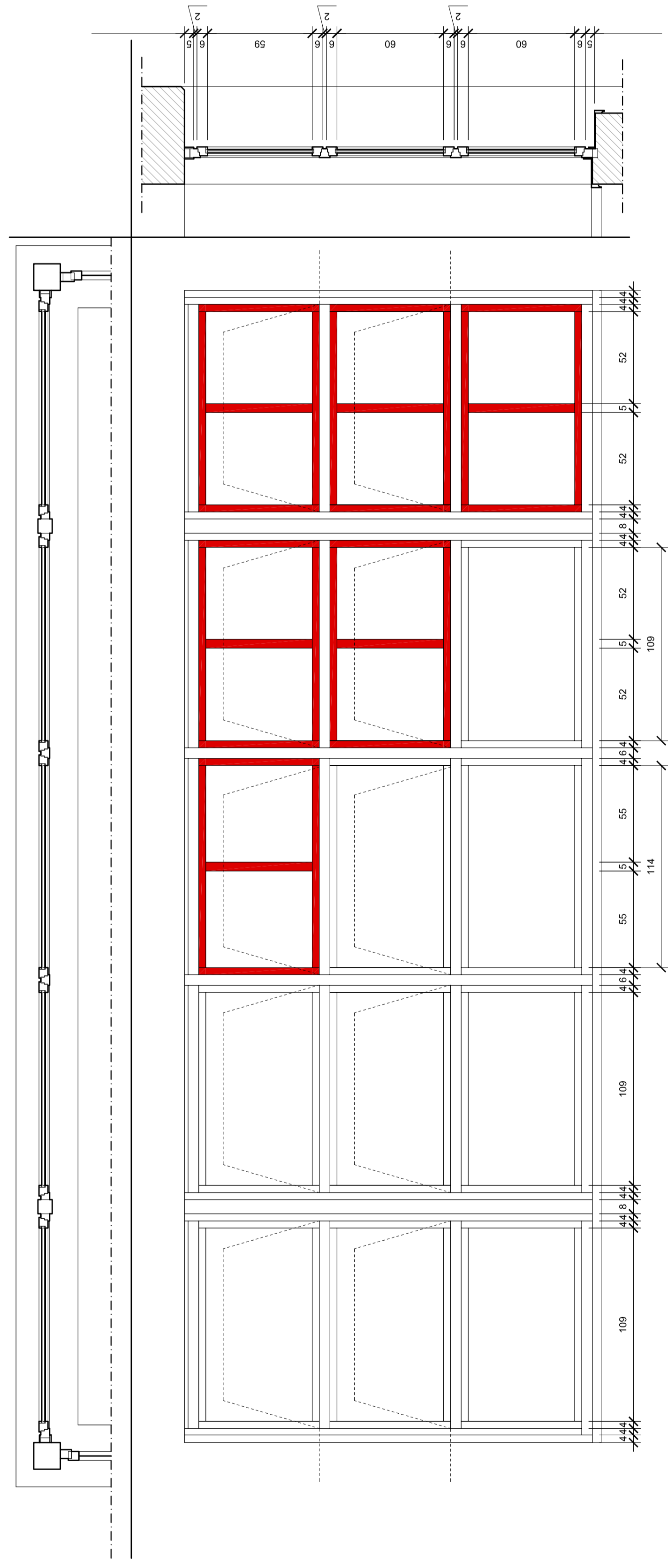
SVILUPPO CAVEDI
PARTICOLARI COSTRUTTIVI

OGGETTO: NONE-FILE Scuola PkK
REFERTAMENTO /
REFERTAMENTO 0000
DATA: 14/01/2020
SCALA: 1:20
ELABORATO: 10C

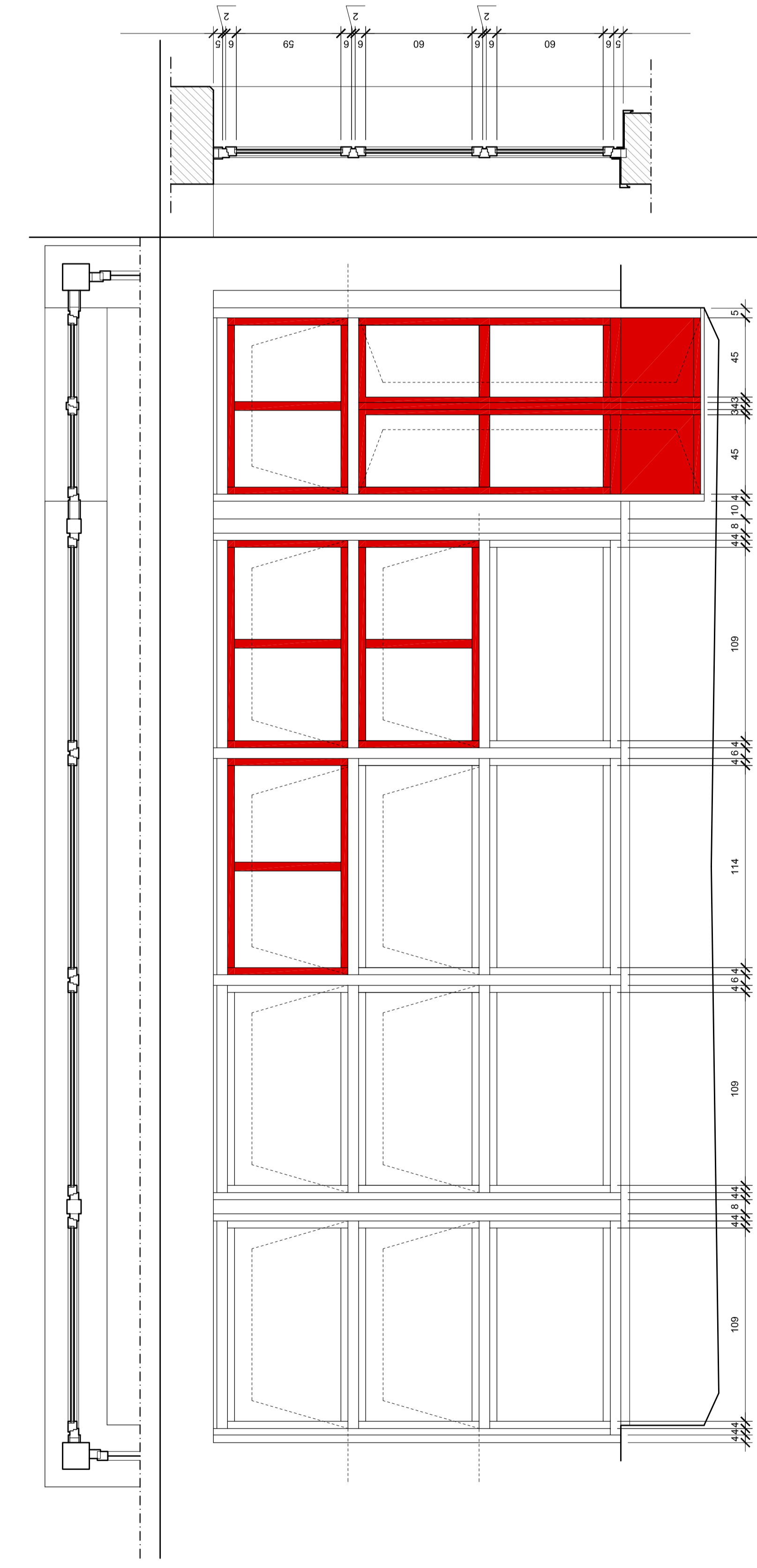
REV	MODIFICHE	DATA	DISGNATORE
0	EMESIONE	14/01/2020	Roberto SERVA
1			
2			
3			
4			
5			



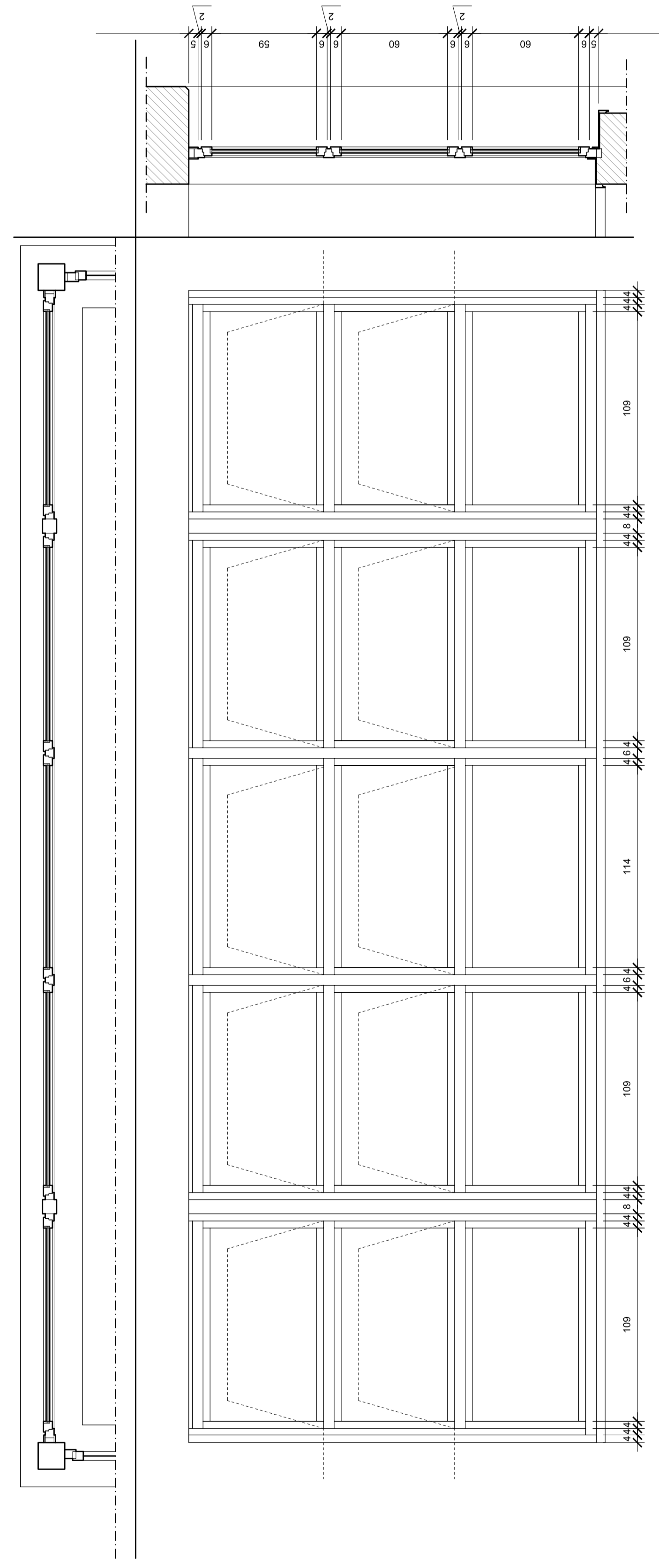
L'impresa dovrà presentare alla Direzione Lavori la campionario dei serramenti completi di tutti gli accessori, questa sarà consegnata presso l'Ente Appaltante e farà fede per il collaudo delle forniture. Della suddetta campionario, una volta approvata e sigilata potrà essere autorizzata la relativa posa in opera nel cantiere stesso. Independentemente dalle prove preliminari la Direzione Lavori ha facoltà di esaminare la fornitura, prima e dopo la consegna in cantiere, valutarne la rispondenza della stessa campionario depositata con quanto stabilito dal contratto.



tipologia B3

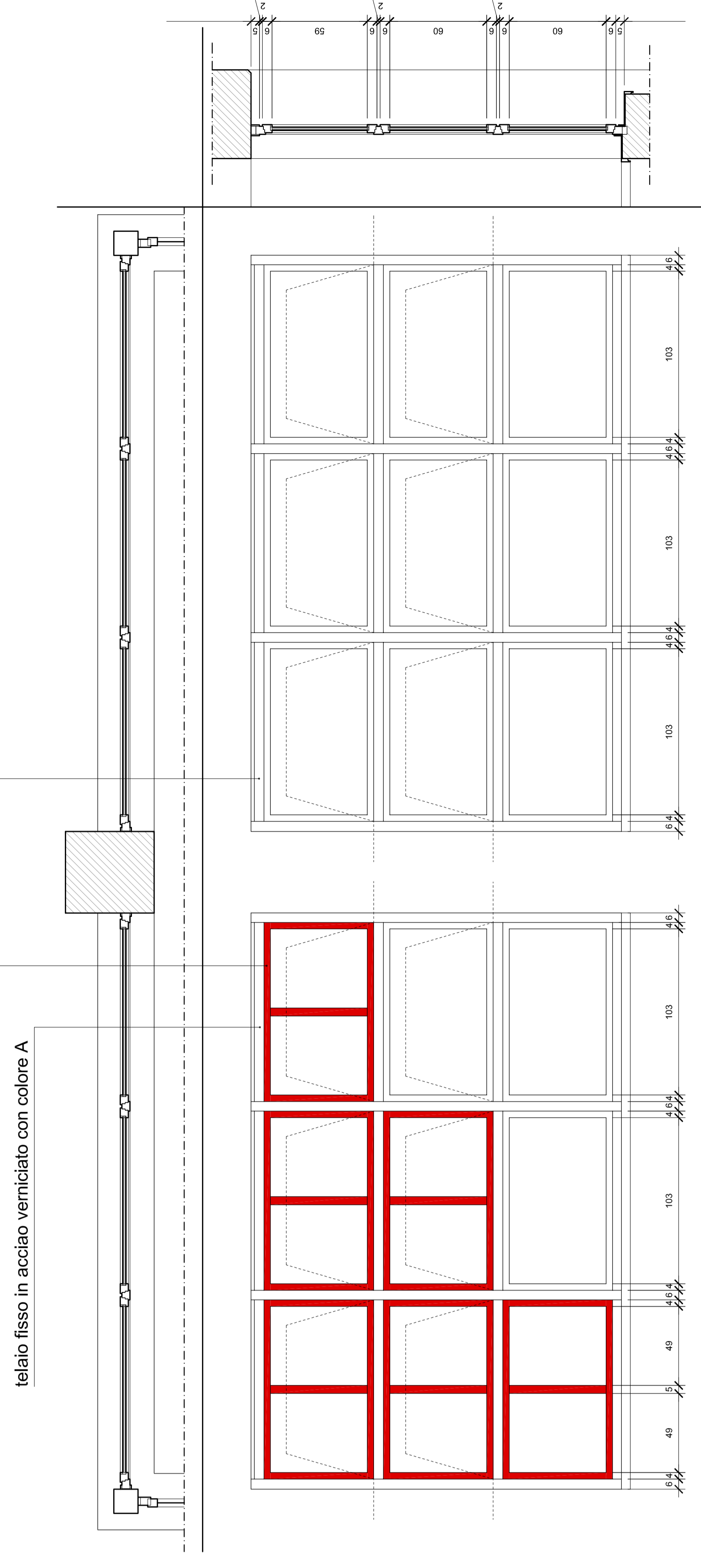


tipologia B2



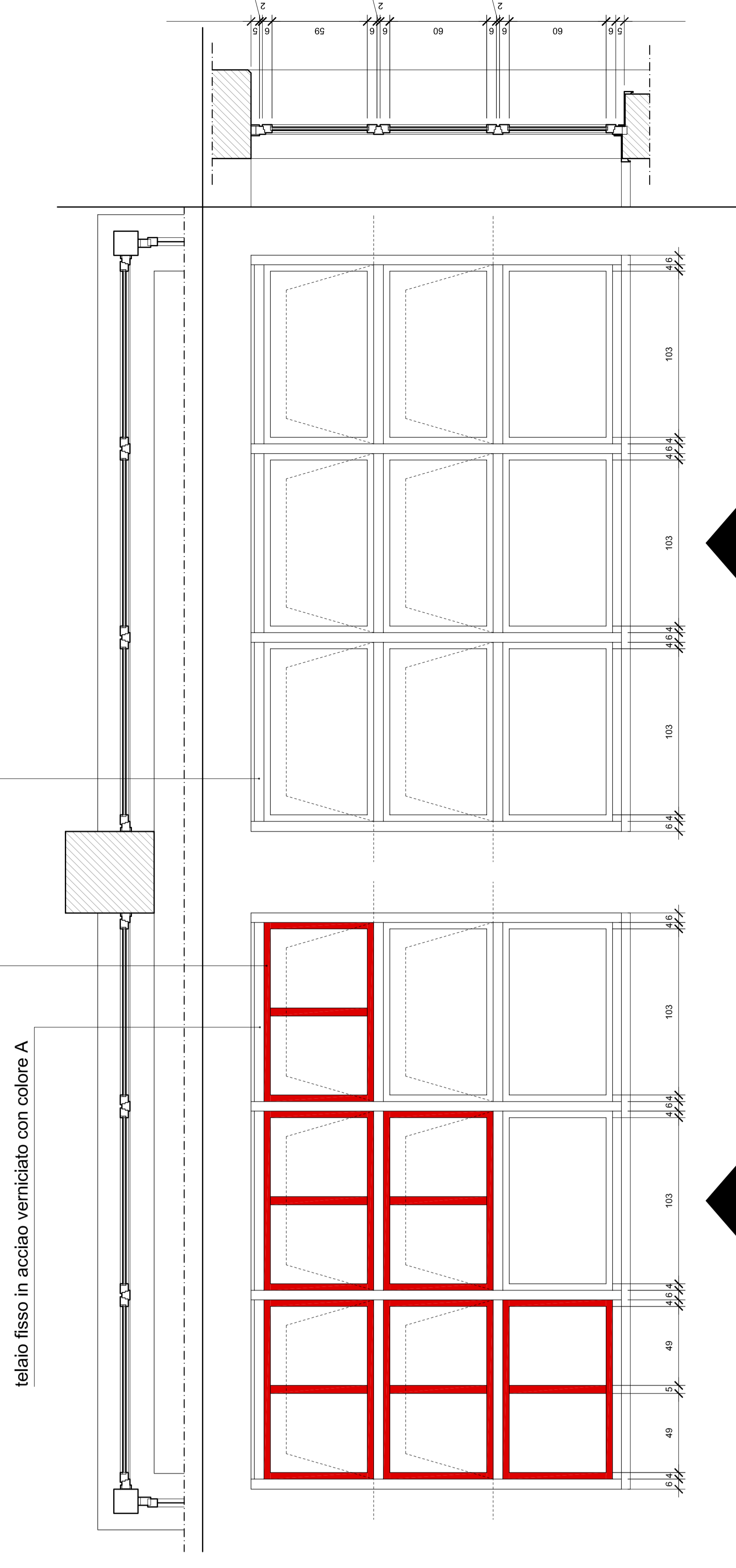
tipologia B1

telato mobile in acciaio verniciato con colore B



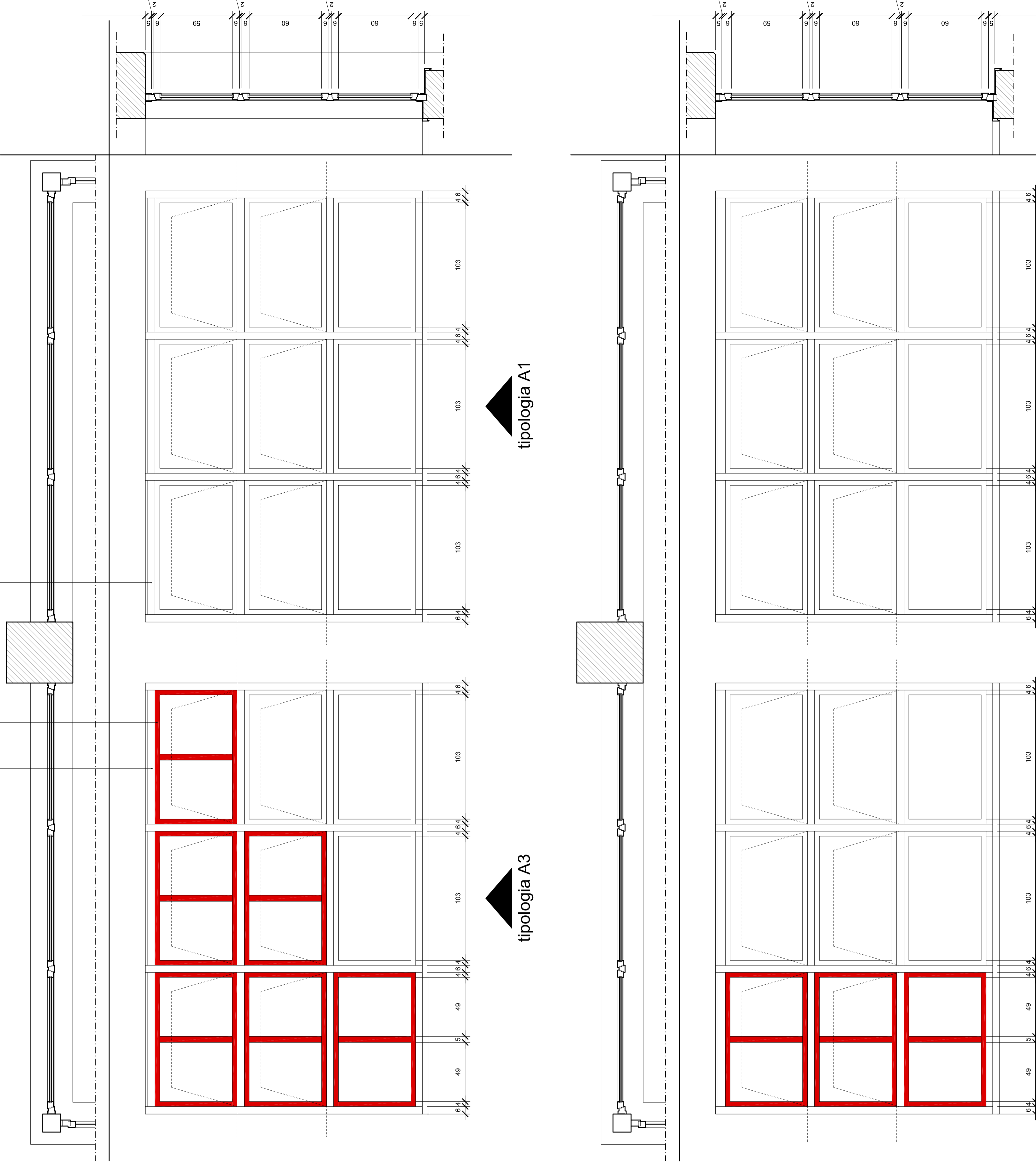
tipologia A3

telato fisso e mobile in acciaio verniciato con colore A



tipologia A1

telato fisso in acciaio verniciato con colore A



tipologia A2

tipologia A1

