

CITTÀ DI TORINO

DIVISIONE GRANDI OPERE  
ED EDILIZIA PER I SERVIZI  
EDUCATIVI-SPORTIVI ED OLIMPICI-RESIDENZIALI  
COORDINAMENTO EDILIZIA SCOLASTICA  
SETTORE EDILIZIA SCOLASTICA NUOVE OPERE

Opere di manutenzione straordinaria  
per ottenimento C.P.I. in edifici scolastici  
(E13 - Strada Castello di Mirafiori, 45)

GRUPPO DI LAVORO  
www.peneleptp.it

Arch. Andrea MERNA  
Dott. Arch. Mauro MARCHIONATTI  
Dott. Arch. Enrico REPROLTI  
Dott. Ing. Marco BIOCCHARDI  
Arch. Isabella QUINTO

IL PROGETTISTA

Arch. Andrea MERNA

RESPONSABILE PROCEDIMENTO  
E DIRIGENTE DI SETTORE

Arch. Isabella QUINTO

PROGETTO ESECUTIVO

SVILUPPO CAVEDI  
PARTICOLARI COSTRUTTIVI

OGGETTO  
NOME-FILE Scavi Rok  
REFERIMENTO 0000  
DATA 15/01/10  
ELABORATO 09C

REV. MODIFICHE

0 ESPRESSIONE

1 DATA

2 DISEGNATORE

3 DATA

4 ESPRESSIONE

5 DATA

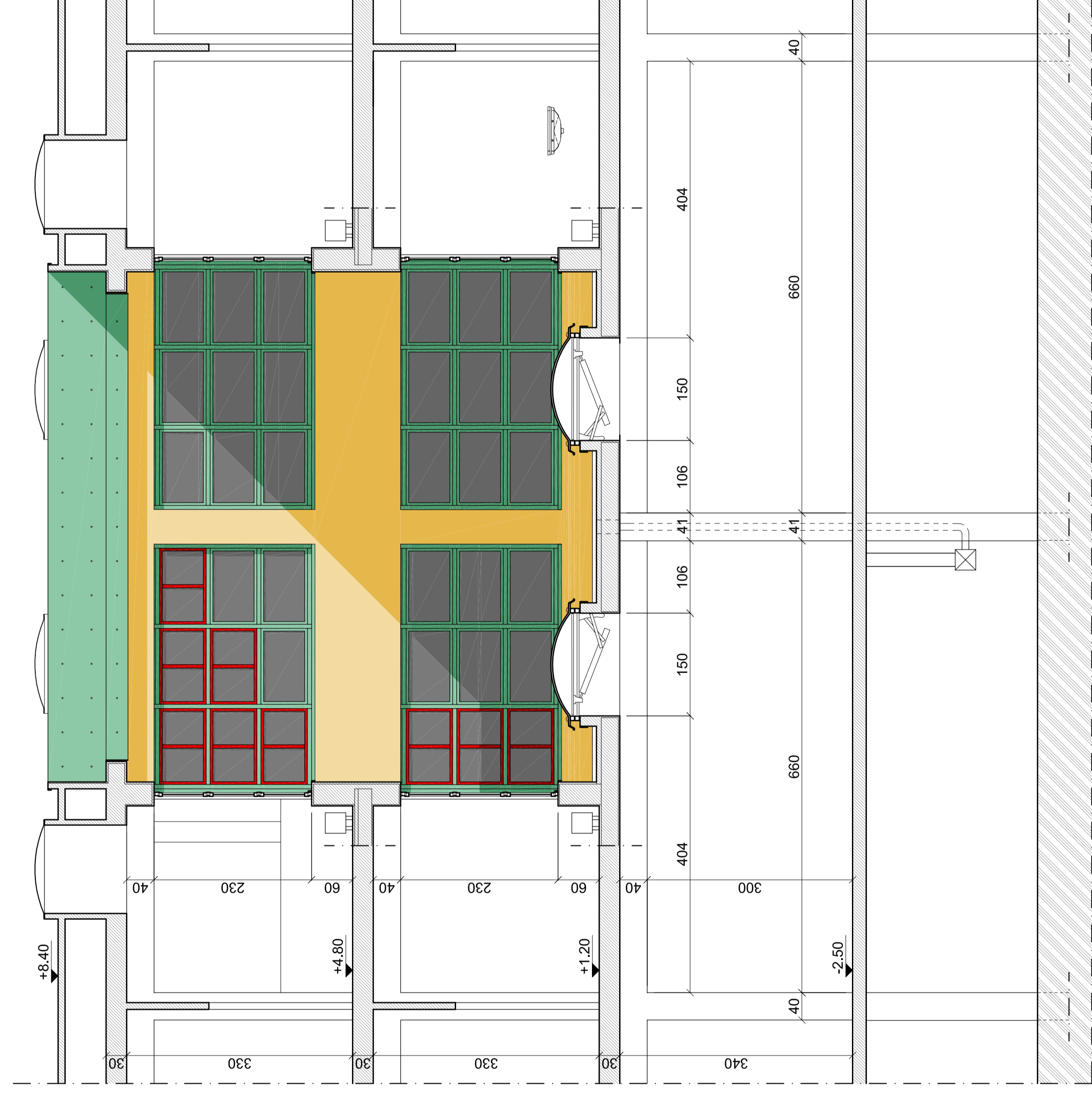
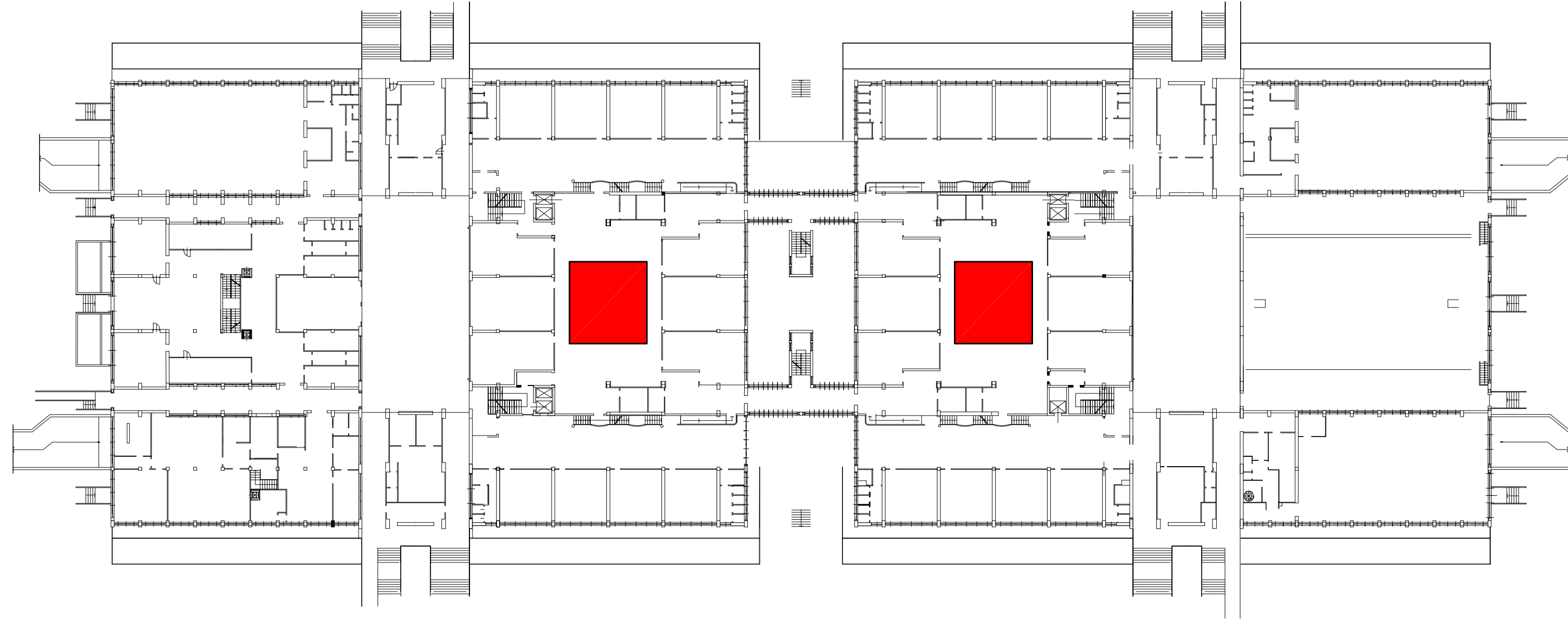
6 ESPRESSIONE

7 DATA

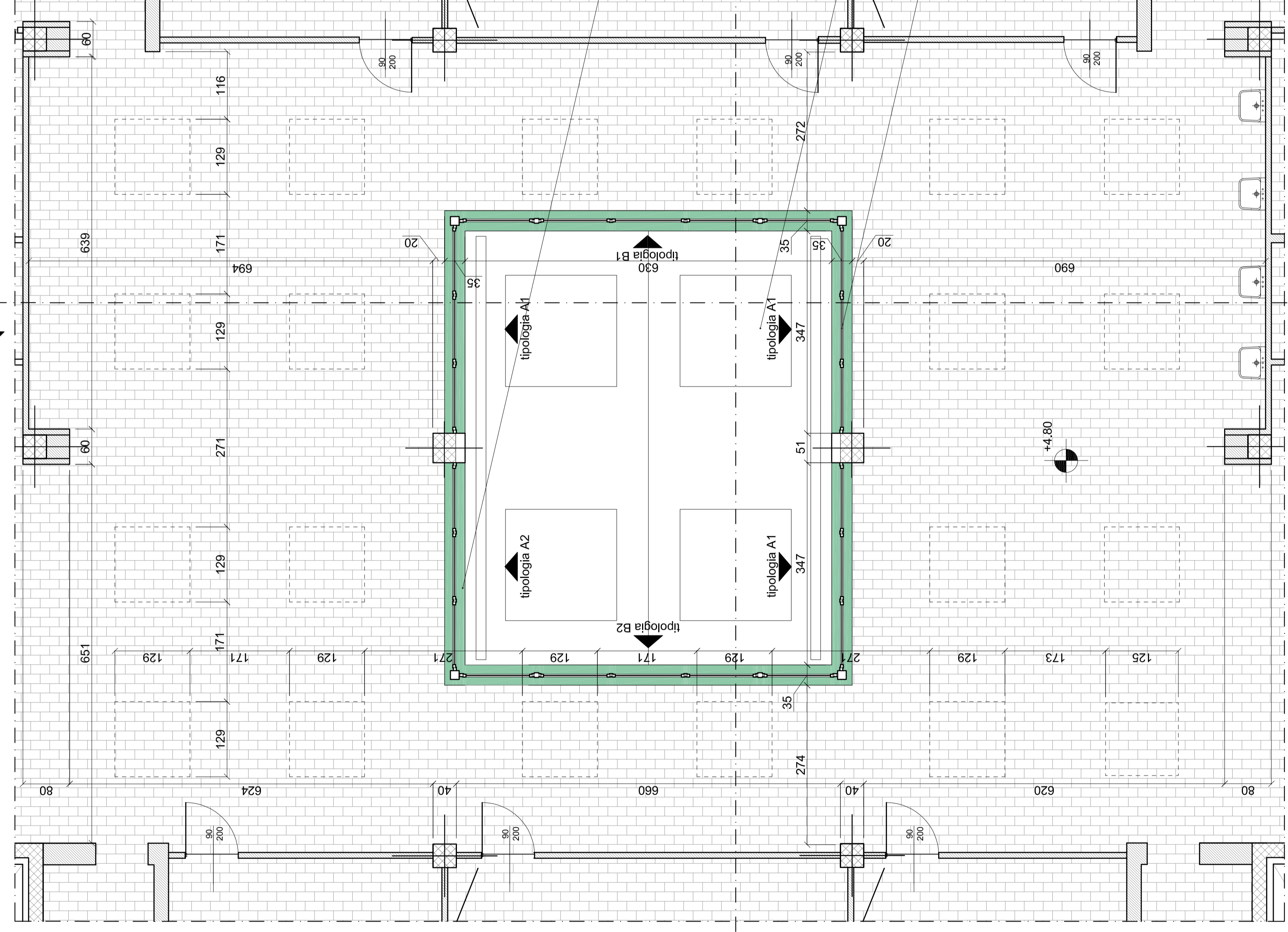
8 ESPRESSIONE

9 DATA

10 ESPRESSIONE

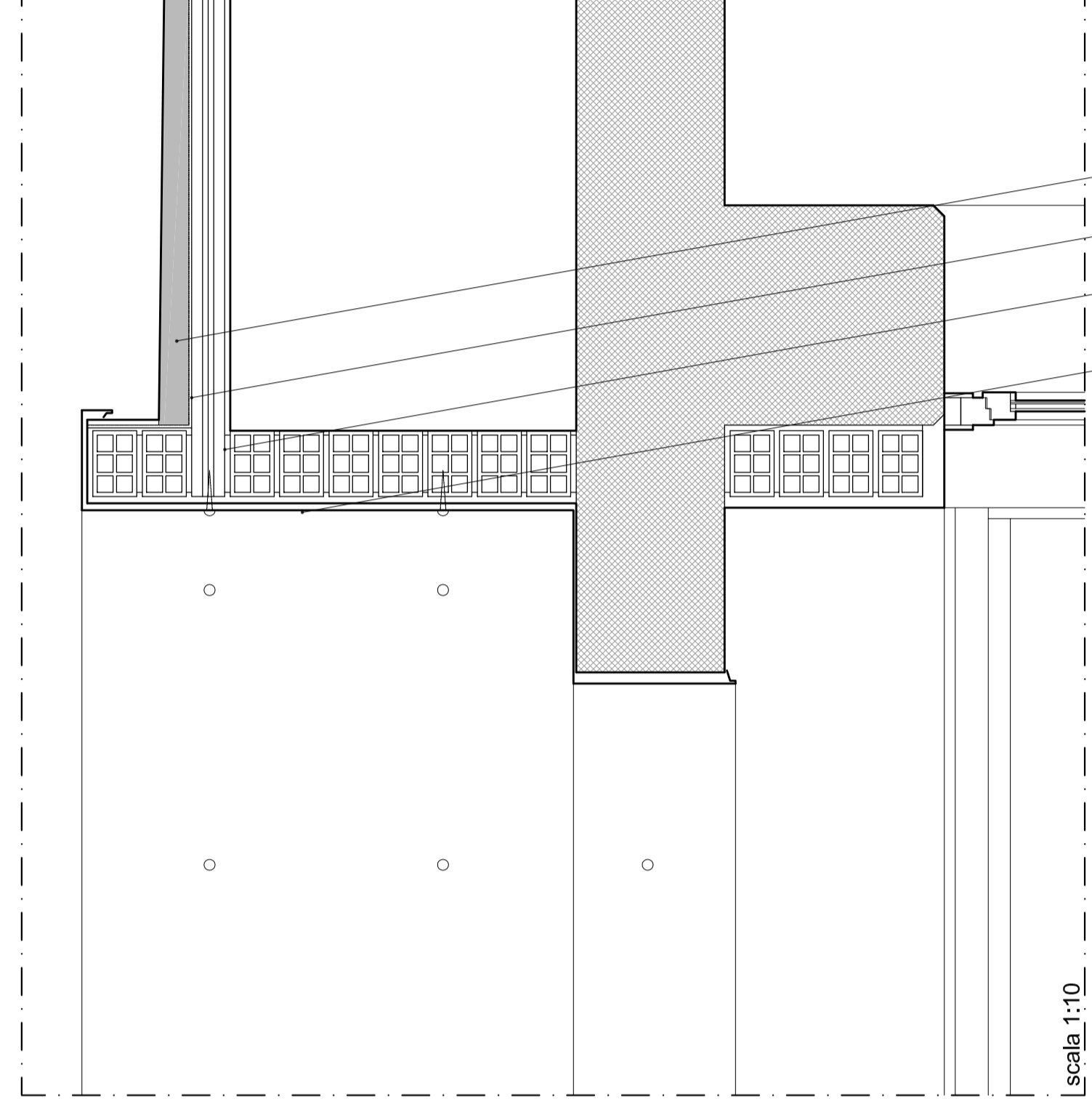


Sezione B-B



Pianta piano primo

0 1 2 3 5 m



Scala 1:10

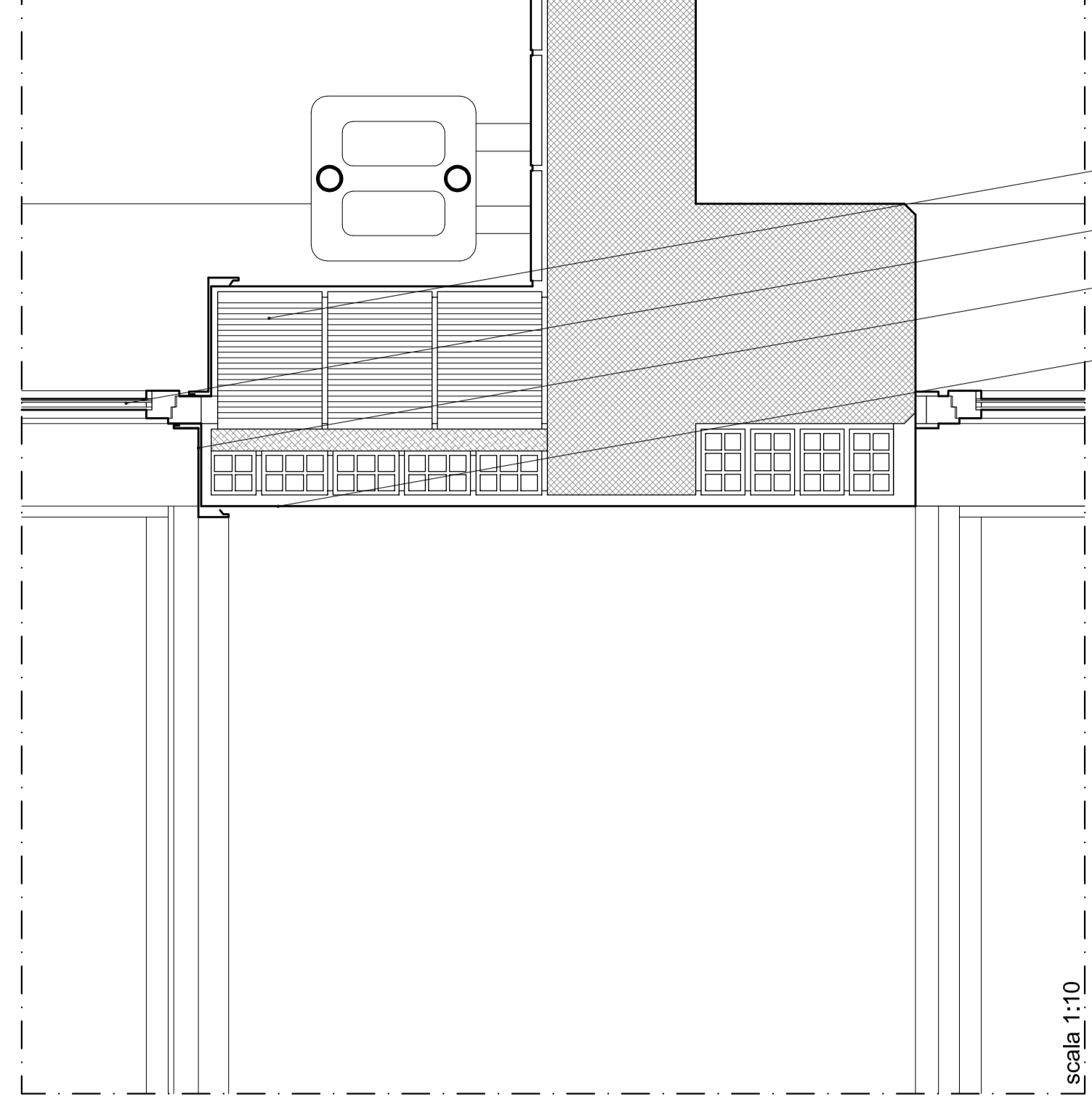
caldaia con pendenza min 0,8%

foglio di isolante

solaio aerato

rivestimento in lamiera in

acciaio verniciata



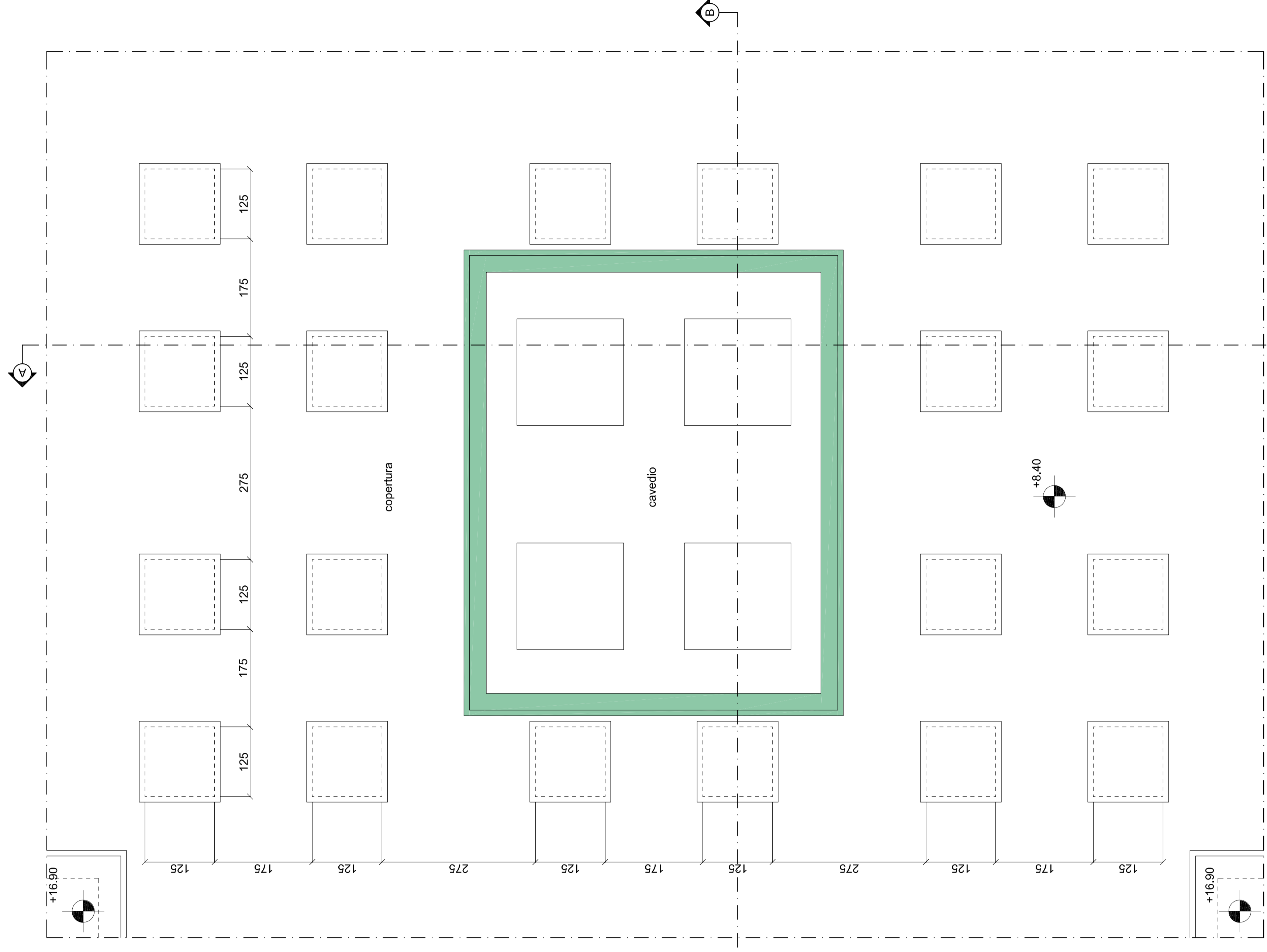
Scala 1:10

serramento esterno in profilato tubolare  
 di alluminio anodizzato con vetrocamera  
 termoisolante antisfondamento

muratura di tamponamento in  
 laterizio alveolare termoisolante

lamiera in acciaio verniciata

intonaco per esterni  
 intagliato



Pianta piano copertura

