

**CITTA' DI TORINO**  
 DIVISIONE GRANDI OPERE  
 ED EDILIZIA PER I SERVIZI  
 EDUCATIVI-SPORTIVI ED OLIMPICI-RESIDENZIALI  
 COORDINAMENTO EDILIZIA SCOLASTICA  
 SETTORE EDILIZIA SCOLASTICA NUOVE OPERE

Opere di manutenzione straordinaria  
 per ottenimento C.P.I. in edifici scolastici  
 (E13 - Strada Castello di Mirafiori, 45)

**GRUPPO DI LAVORO**  
 www.penelopeatp.it  
 Arch. Andrea MESNA  
 Dott. Arch. Mauro MARCHIONATI  
 Dott. Arch. Stefania MORETTI  
 Dott. Arch. Enrico BERTOLETTI  
 Dott. Ing. Marco DIOGGIARDI

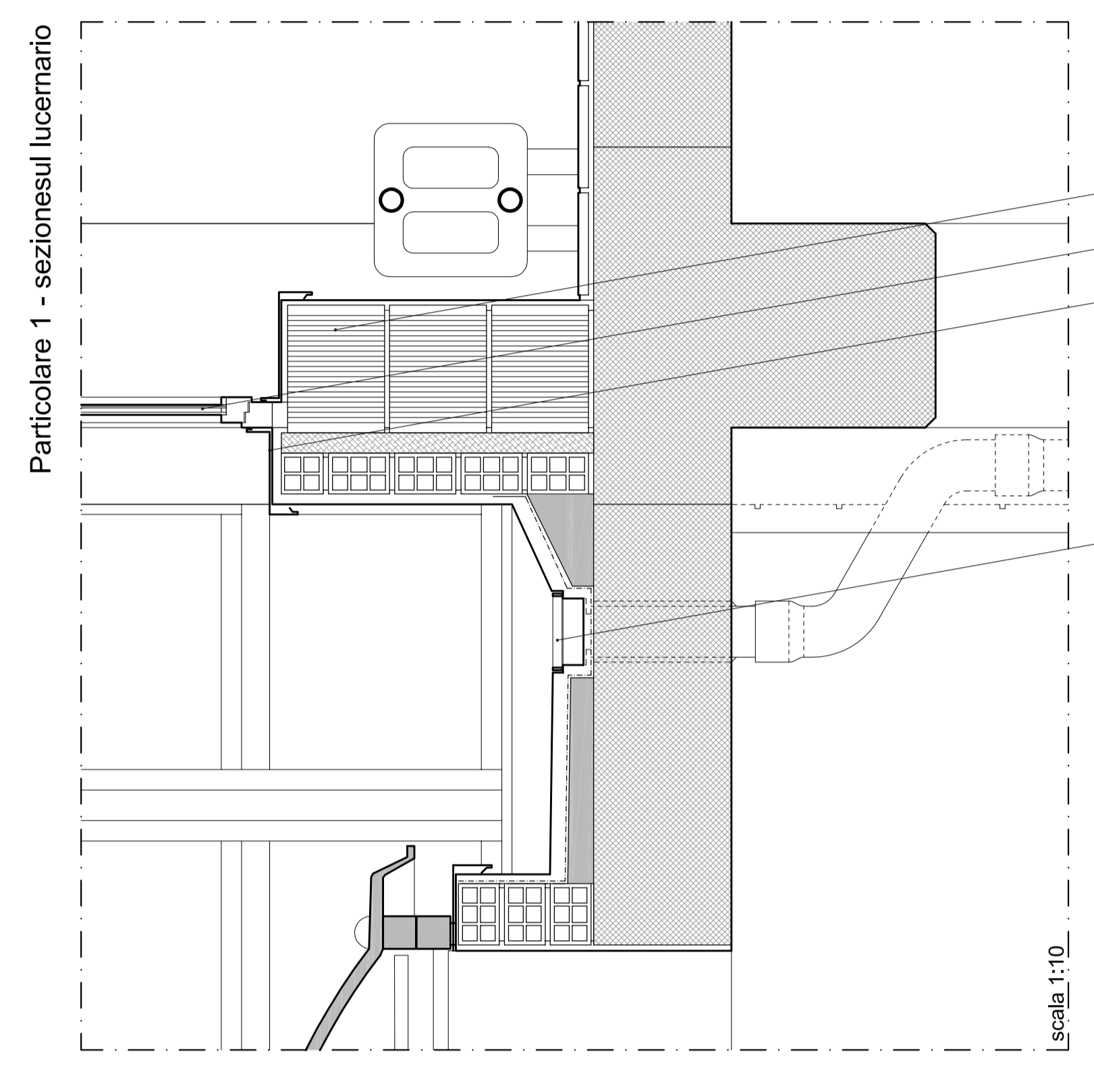
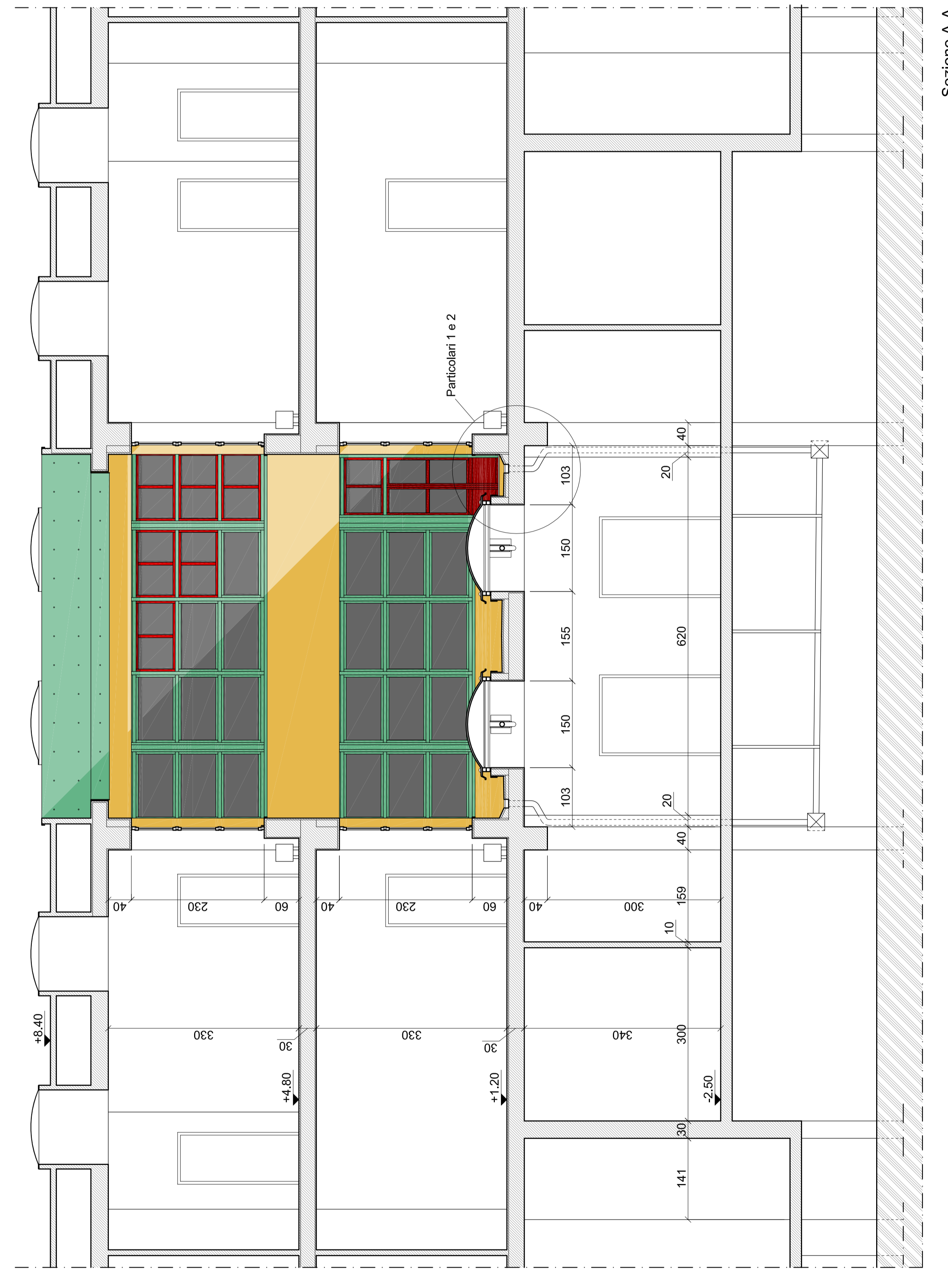
**IL PROGETTISTA**  
 Arch. Andrea MESNA

**RESPONSABILE PROCEDIMENTO E DIRIGENTE DI SETTORE**  
 Arch. Isabella QUINTO

**PROGETTO ESECUTIVO**

**SVILUPPO CAVEDI PARTICOLARI COSTRUTTIVI**

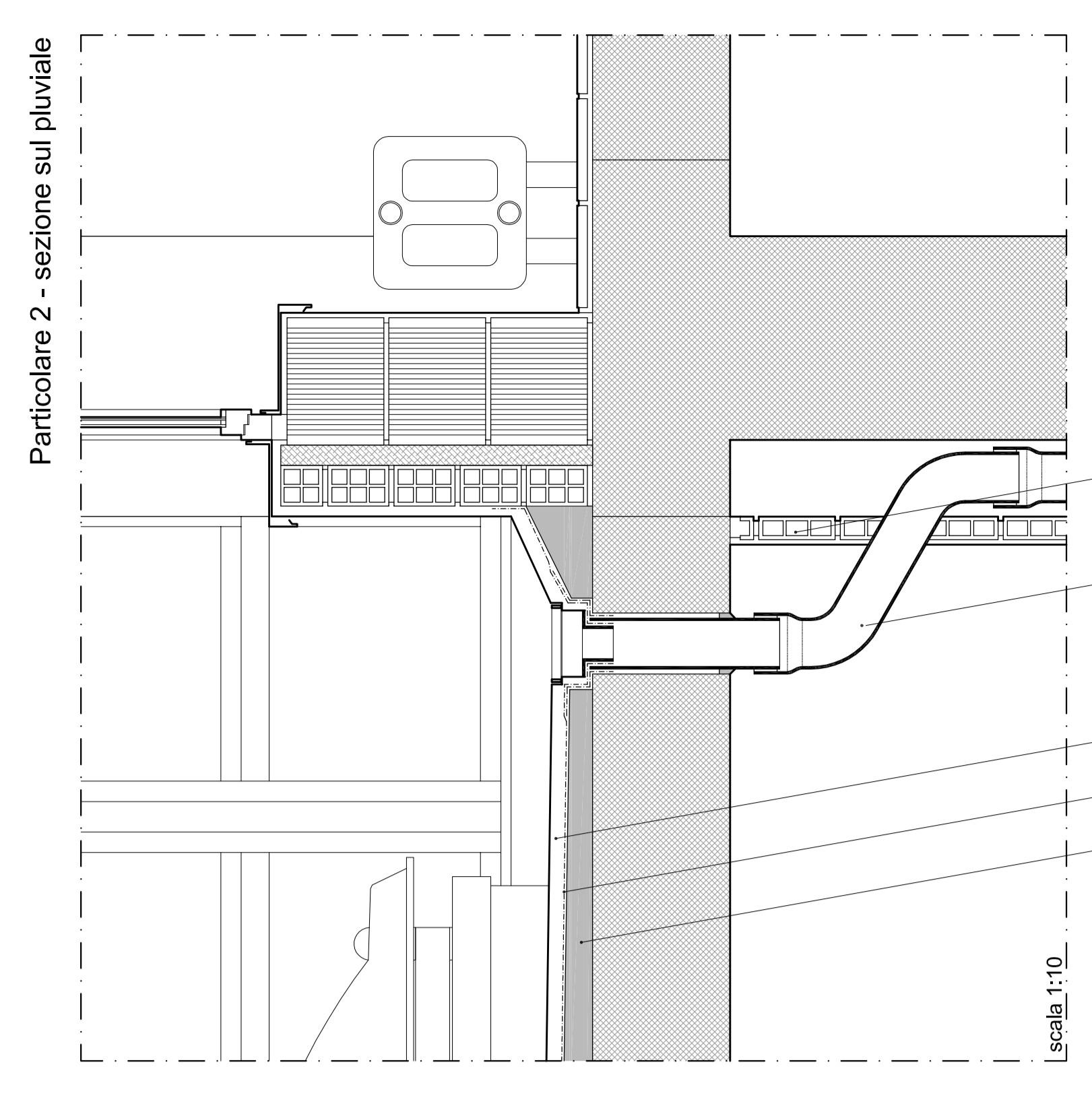
SOGETTO	NUMERALE	Scala Pse
	0000	
	SCALA	1:50/1:10
	ELABORATO	08C
REV	MODIFICHE	DATA
0	EMMISSIONE	10/09/2008
1		Roberto SERVA
2		
3		
4		
5		



griglia in ferro  
 rivestimento in  
 lamiere zincate a caldo

serramento esterno in profilato tubolare  
 di alluminio anodizzato con viteria  
 in acciaio inossidabile  
 rivestimento in  
 lamiere zincate a caldo

lamiere in acciaio verniciata

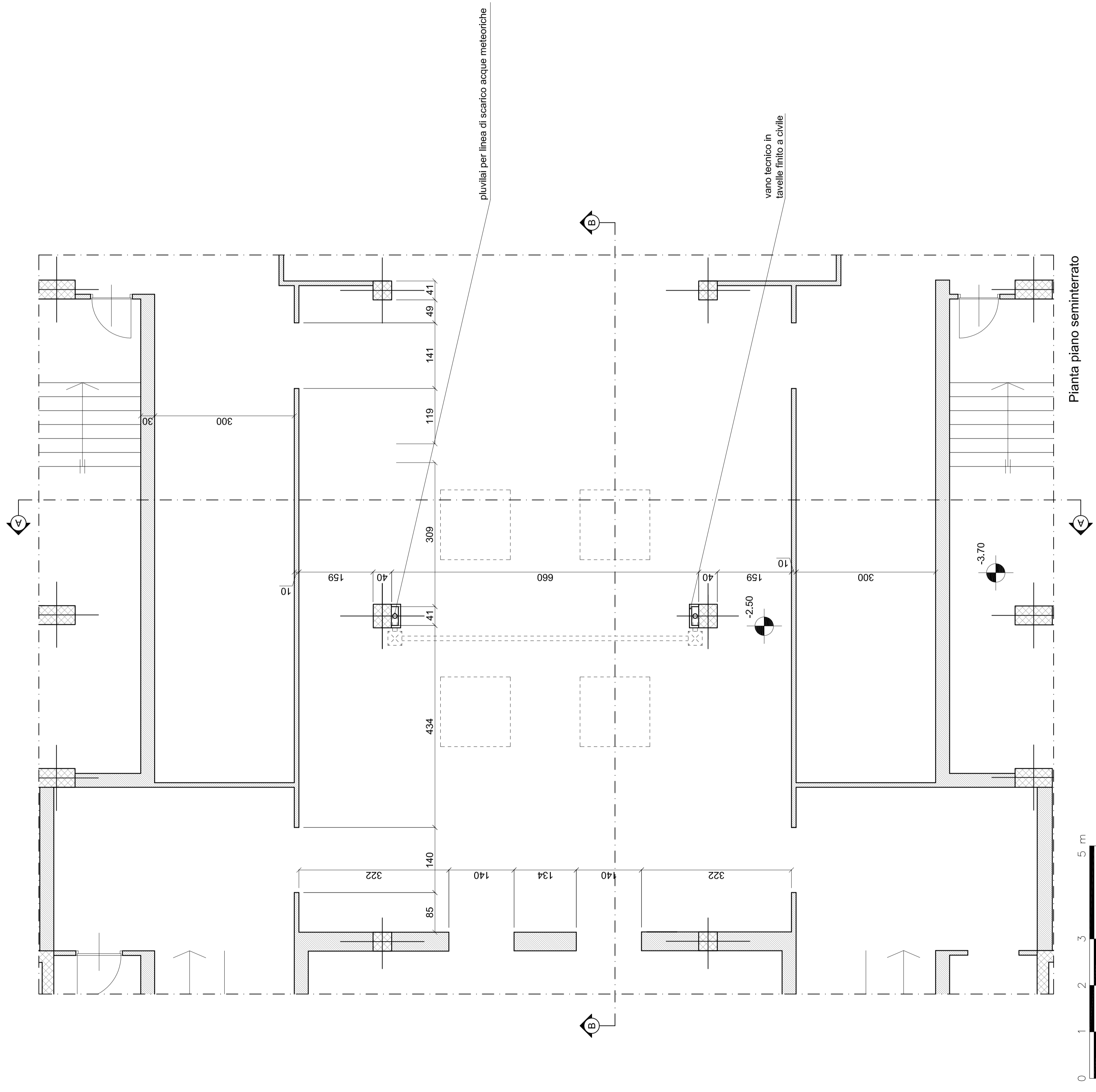


vano tecnico in  
 lamiera zincata a caldo  
 pluviale per linea di  
 scarico acque meteoriche

pavimentazioni in spazzola di pietra luserna di  
 colorazione uniforme disposti a "opus incertum"

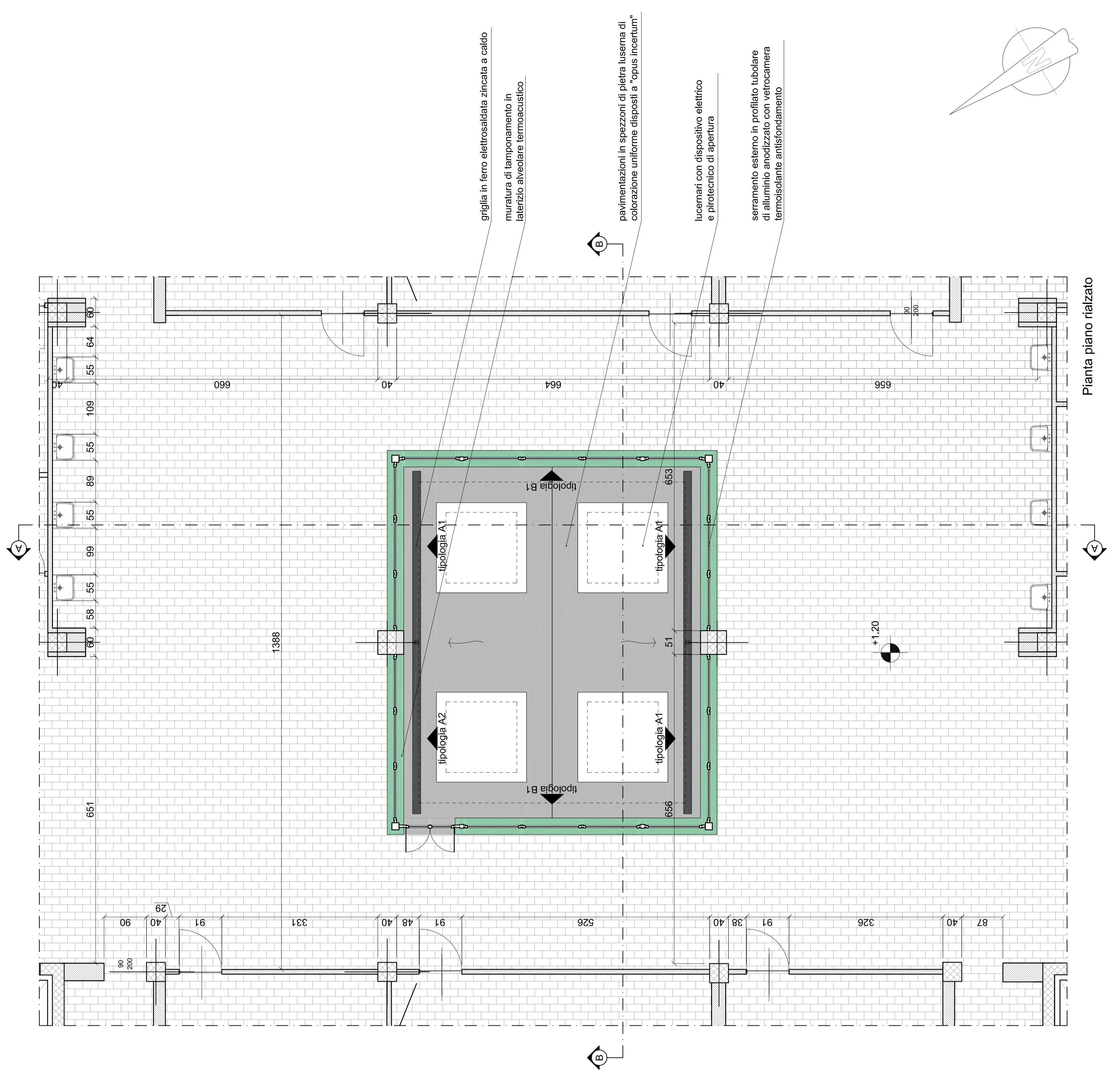
guaina impermeabilizzante

massetto in pendenza 1%



pluviale per linea di scarico acque meteoriche

vano tecnico in  
 lamiera zincata a caldo



griglia in ferro elettrolitica zincata a caldo  
 muratura di tamponamento in  
 laterizio alveolare termoisolante

pavimentazioni in spazzola di pietra luserna di  
 colorazione uniforme disposti a "opus incertum"

lucernari con dispositivo elettrico  
 e pilotino di apertura

serramento esterno in profilato tubolare  
 di alluminio anodizzato con viteria  
 in acciaio inossidabile  
 rivestimento in  
 lamiere zincate a caldo