

CITTA' DI TORINO
 VICE DIREZIONE GENERALE
 SERVIZI TECNICI
 COORDINAMENTO EDIFICI SCOLASTICI
 SETTORE EDILIZIA SCOLASTICA NUOVE OPERE

Opere di manutenzione straordinaria
 per ottenimento C.P.I. in edifici scolastici
 (E13 - Strada Castello di Mirafiori, 45)

GRUPPODLAVORO
www.pentecolp.it
 Dott. Arch. Andrea MOSA
 Dott. Arch. Stefano MURRINI
 Dott. Arch. Enrico BASTIARDI
 Dott. Ing. Marco GIROLDI

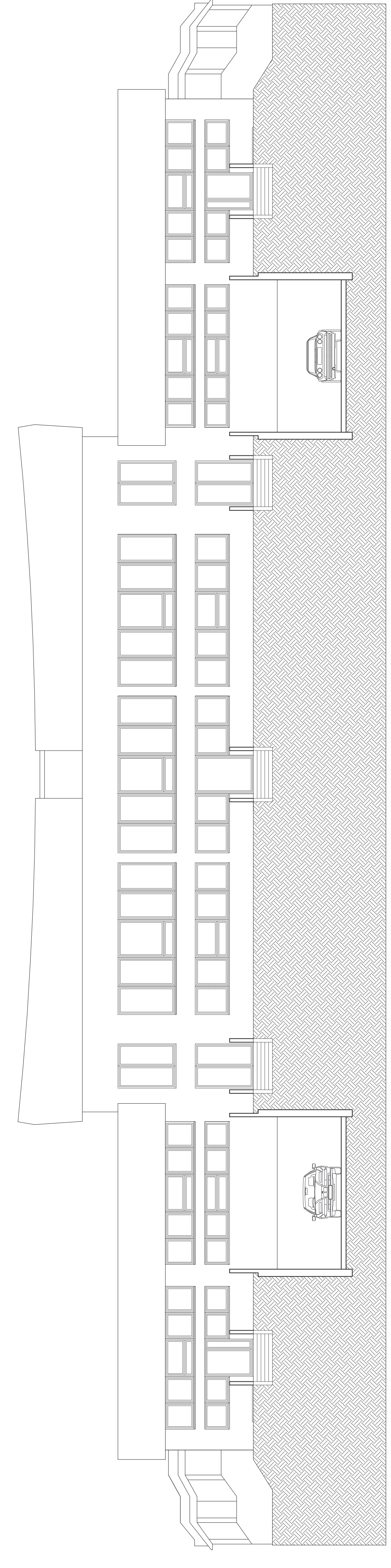
IL PROGETTISTA
 Arch. Andrea MOSA

RESPONSABILE PROCEDIMENTO
 e SERVIZIO DI SERVIZI Arch. Barbara GIORDO

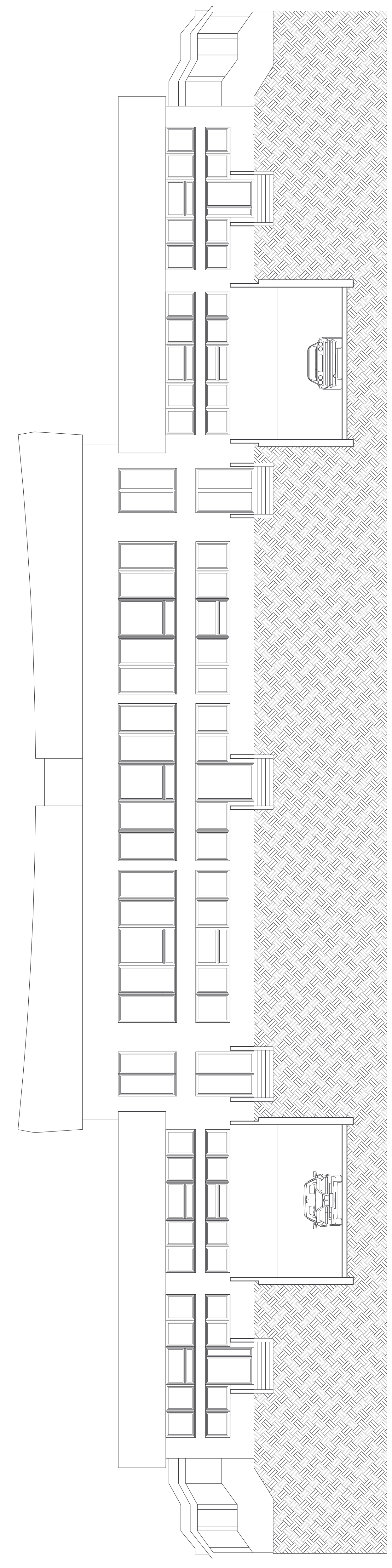
OGGETTO		UNIFICAZIONE /	
RILIEVO		PROSPETTI	
PROSPETTI		PROSPETTI	
REV.	MODIFICHE	DATA	DETERMINAZIONE
0	ESISTENTE	1/08/2002	
1			
2			
3			
4			
5			

SCALE: 1:100

ELABORATO: **OBA**



PROSPETTO EST



PROSPETTO OVEST



PROSPETTO SUD



PROSPETTO NORD