

CITTÀ DI TORINO
 VICE DIREZIONE GENERALE
 SERVIZI TECNICI
 COORDINAMENTO EDIFICI SCOLASTICI
 SETTORE EDILIZIA SCOLASTICA NUOVE OPERE

Opere di manutenzione straordinaria
 per ottenimento C.P.I. in edifici scolastici
 (E13 - Strada Castello di Mirafiori, 45)

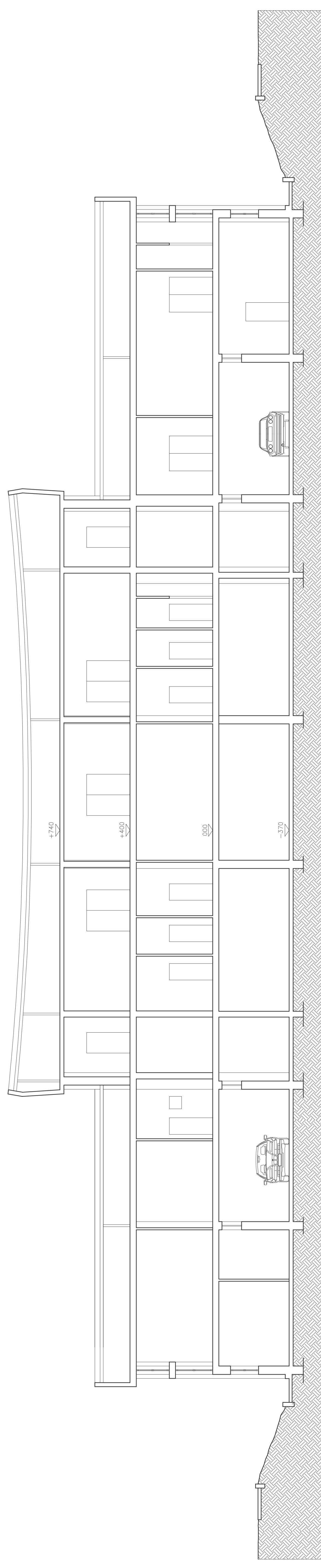
GRUPPO LAVORO
 www.primolepisatp.it
 Dott. Arch. Andrea MEDDA
 Arch. Roberto MURRU
 Dott. Arch. Roberto MURRU
 Dott. Arch. Roberto MURRU
 Dott. Ing. Marco STROZZANI

IL PROGETTISTA
 Arch. Andrea MEDDA

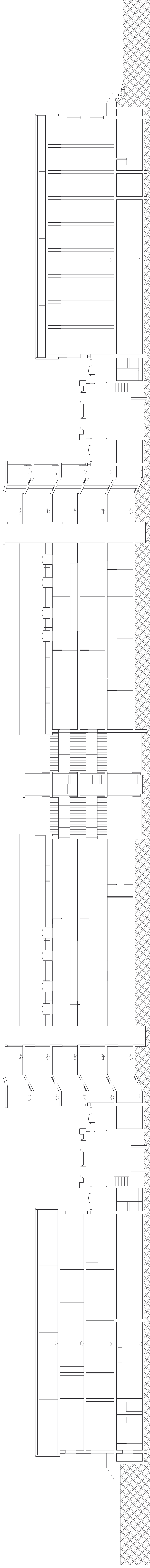
**RESPONSABILE PROGETTAMENTO
 E REDAZIONE DI DETTAGLI**
 Arch. Barbara SCOTTO

OGGETTO		PROGETTO / DATA	
RILIEVO		11/2009	
SEZIONI			
NO	MODIFICHE	DATA	DESSINATORE
0	ESIGENZE	LUGLI 2009	
1			
2			
3			
4			
5			

ELABORATA
07A



SEZIONE B-B'



SEZIONE A-A'