

# CITTA' DI TORINO

VICE DIREZIONE GENERALE  
SERVIZI TECNICI  
COORDINAMENTO EDIFICI SCOLASTICI  
SETTORE EDILIZIA SCOLASTICA NUOVE OPERE

Opere di manutenzione straordinaria  
per ottenimento C.P.I. in edifici scolastici  
(E13 - Strada Castello di Mirafiori, 45)

GRUPPO DI LAVORO  
www.peneleptp.it

Arch. Andrea MEDINA  
Arch. Andrea MEDINA  
Dott. Arch. Sandro MOZZETTI  
Dott. Arch. Enrico BERGOLATTI  
Dott. Ing. Marco DIOGUARDI  
Arch. Isabella QUINTO

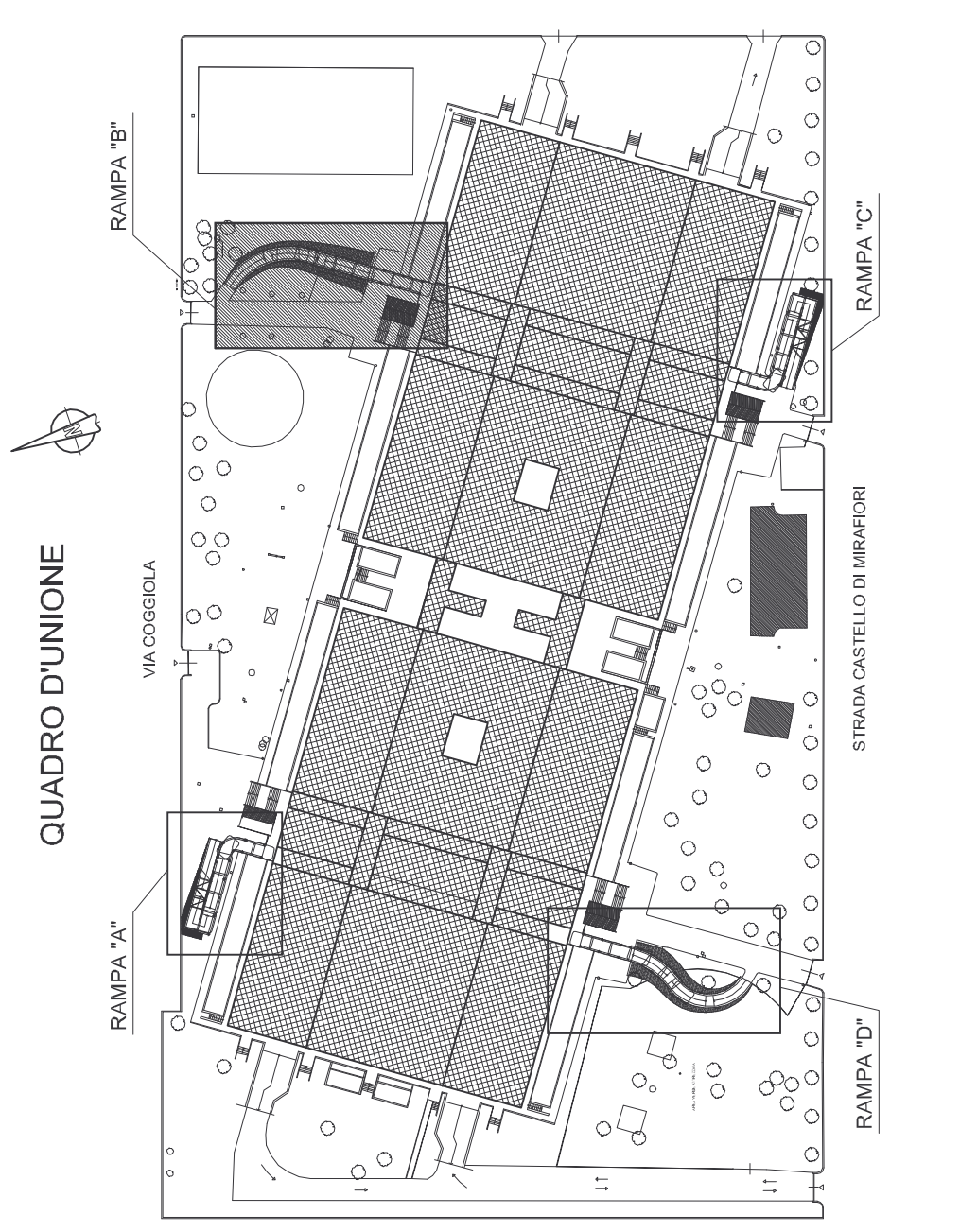
## PROGETTO ESECUTIVO

SVILUPPO RAMPA PEDONALE "B"  
PARTICOLARI COSTRUTTIVI

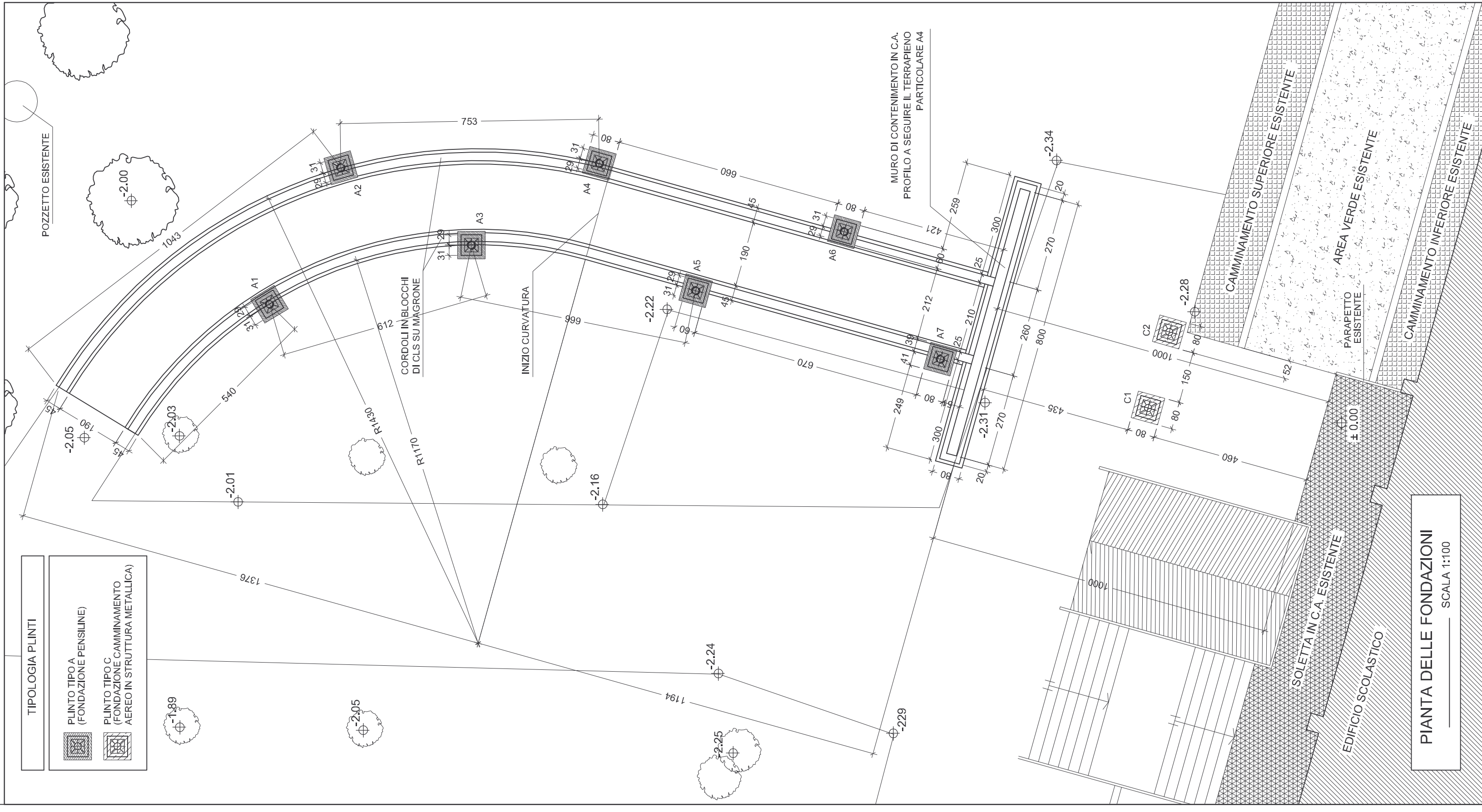
REV.	MODIFICHE	DATA	ESECUTORE
0	ESISTENTE	luglio 2005	
1			
2			
3			
4			
5			

NUMERO FILE SCOPRIR  
VERIFICAZIONE /  
RIFERIMENTO: 0000  
SCALA: varie

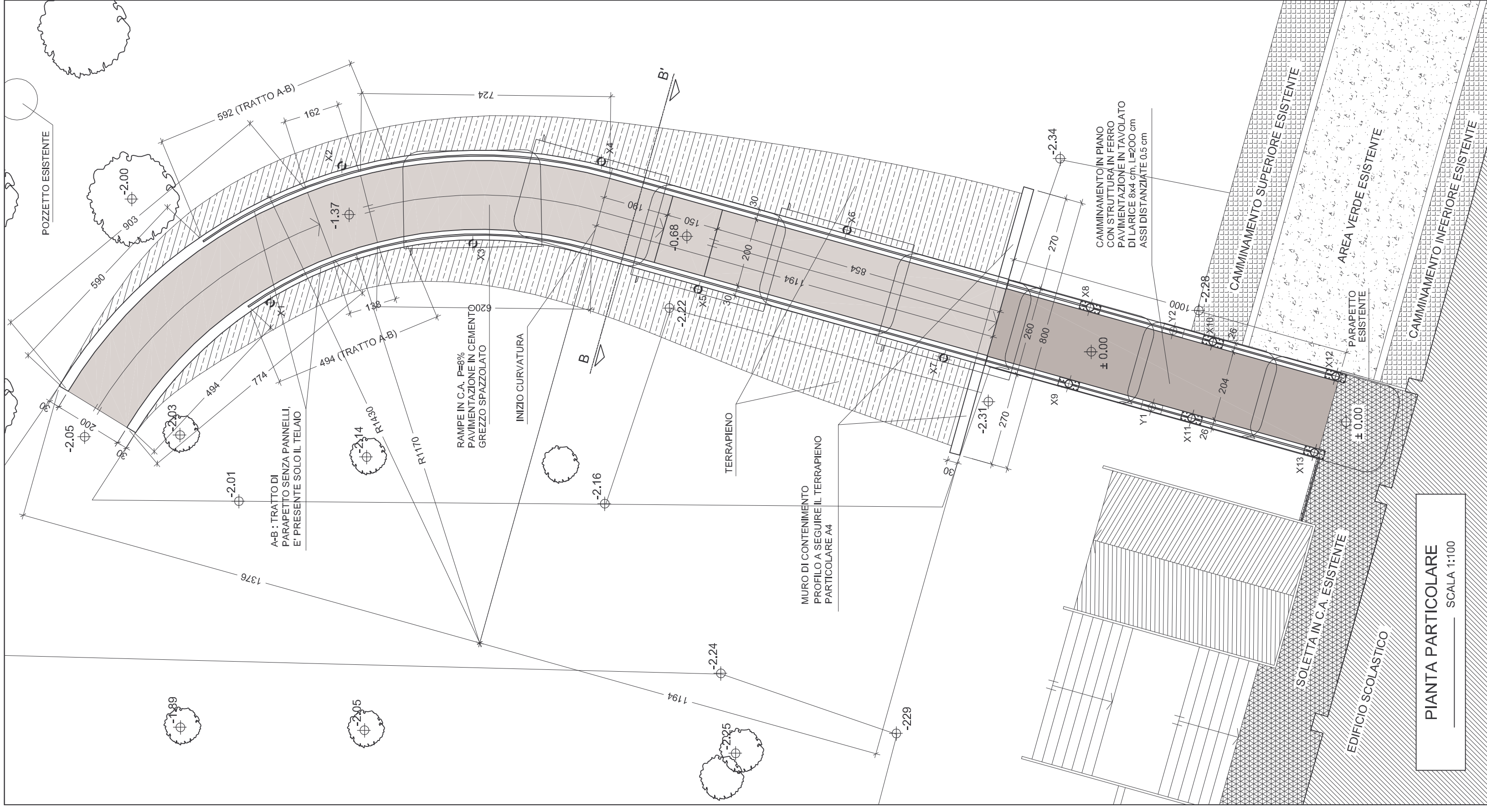
ELABORATO  
**02C**



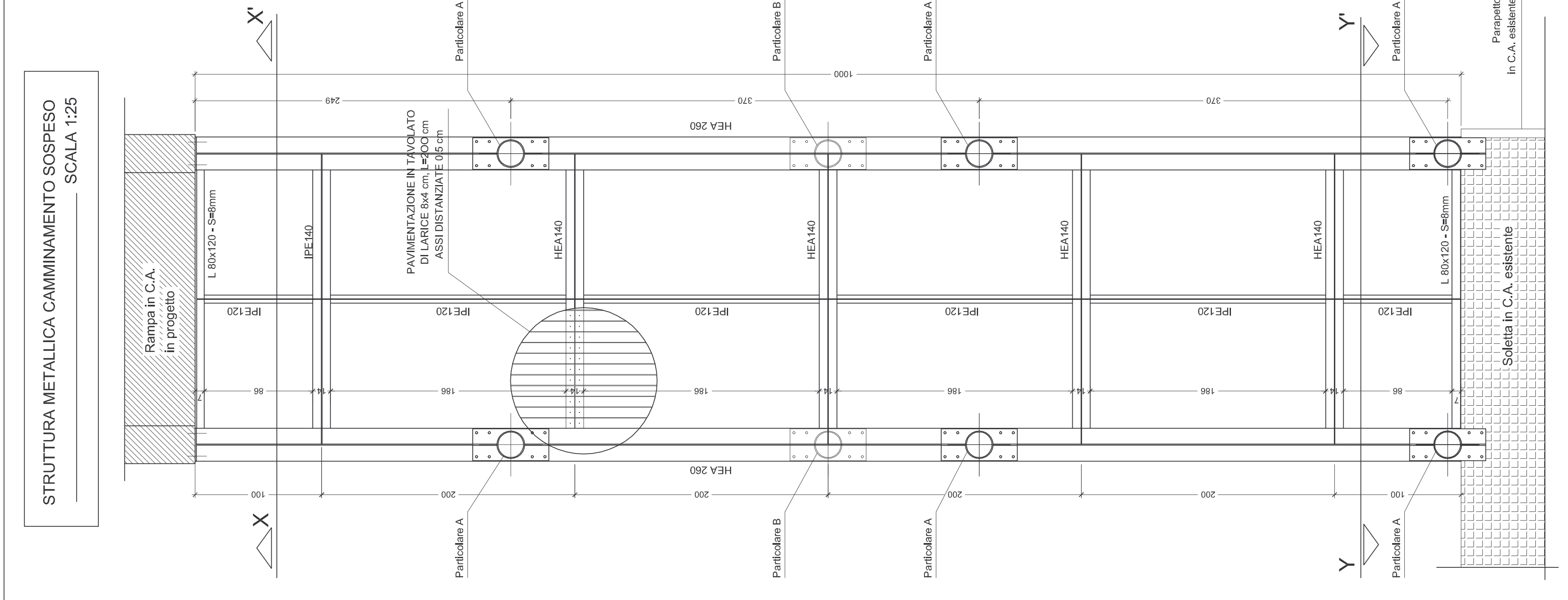
QUADRO D'UNIONE



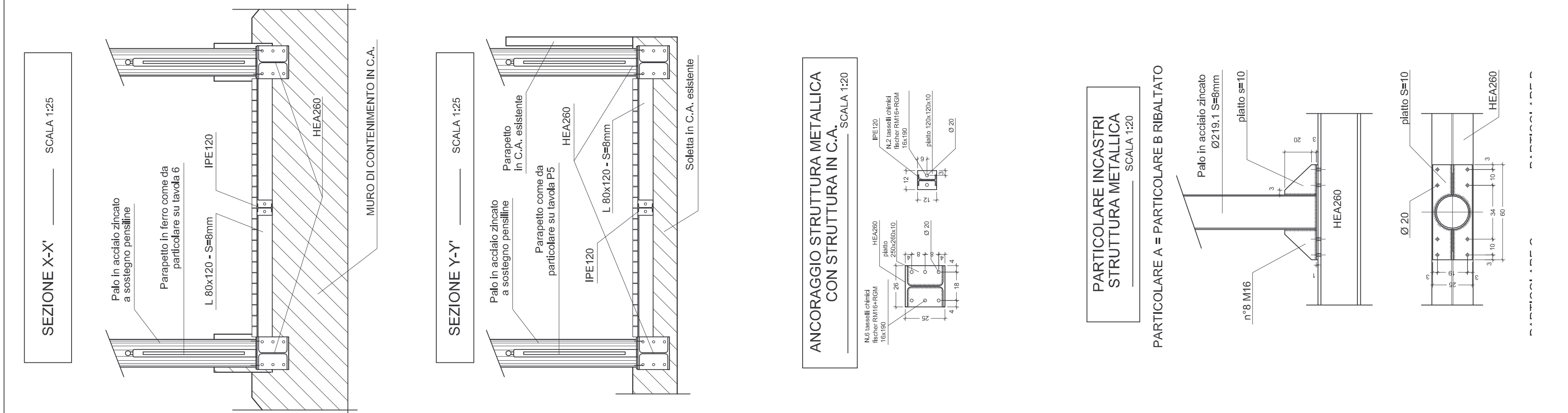
PIANTA DELLE FONDAZIONI  
SCALA 1:100



PIANTA PARTICOLARE  
SCALA 1:100



STRUTTURA METALLICA CAMMINAMENTO SOSPESO  
SCALA 1:25



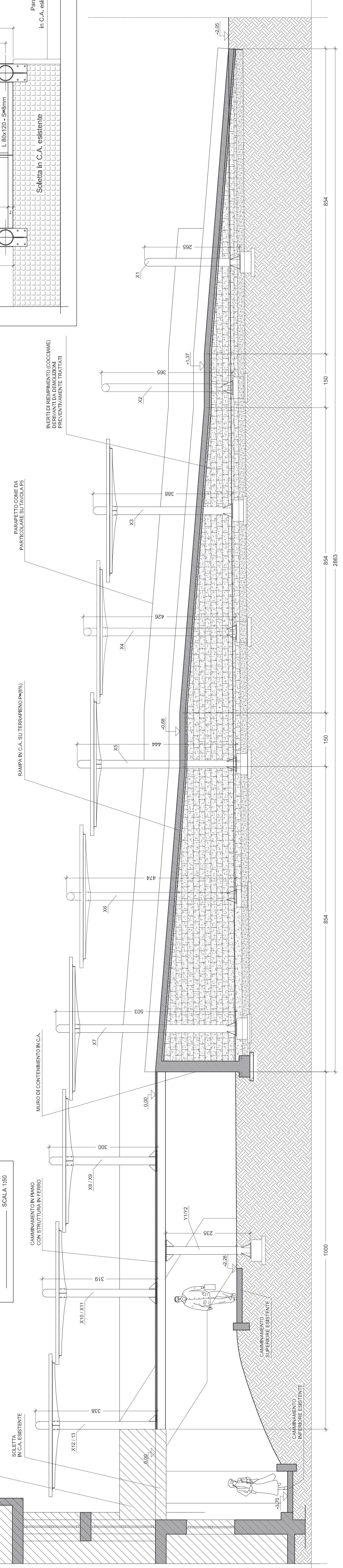
SEZIONE X-X'  
SCALA 1:25

SEZIONE Y-Y'  
SCALA 1:25

ANCORAGGIO STRUTTURA METALLICA  
CON STRUTTURA IN C.A.  
SCALA 1:20

PARTICOLARE INCASTRI  
STRUTTURA METALLICA  
SCALA 1:20

SVILUPPO LONGITUDINALE  
SCALA 1:25



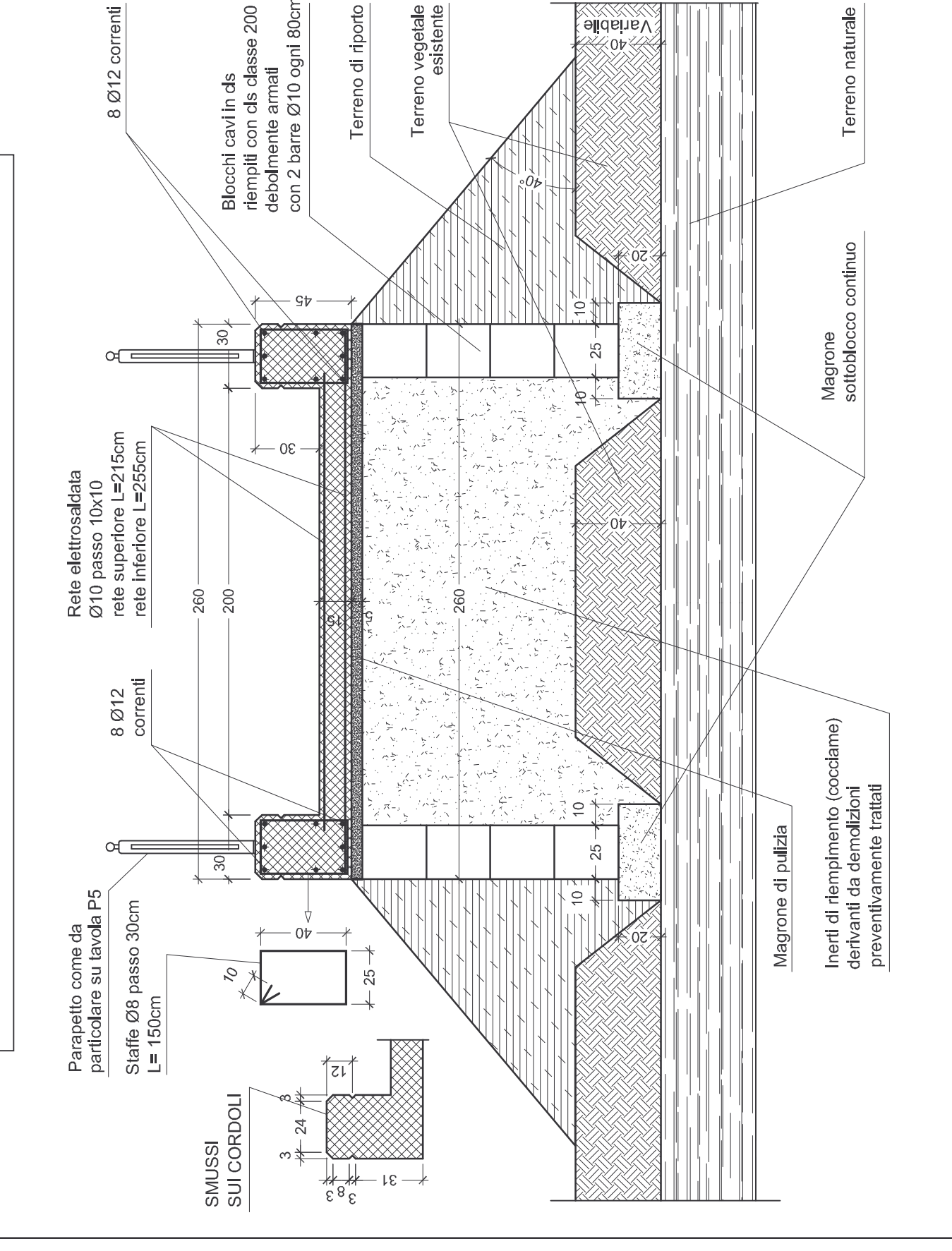
CARATTERISTICHE MATERIALI

**CEMENTO ARMATO**  
FERRO Fe B 44K  
CLS R. cl. 250  
COPRIFERRI 2 cm

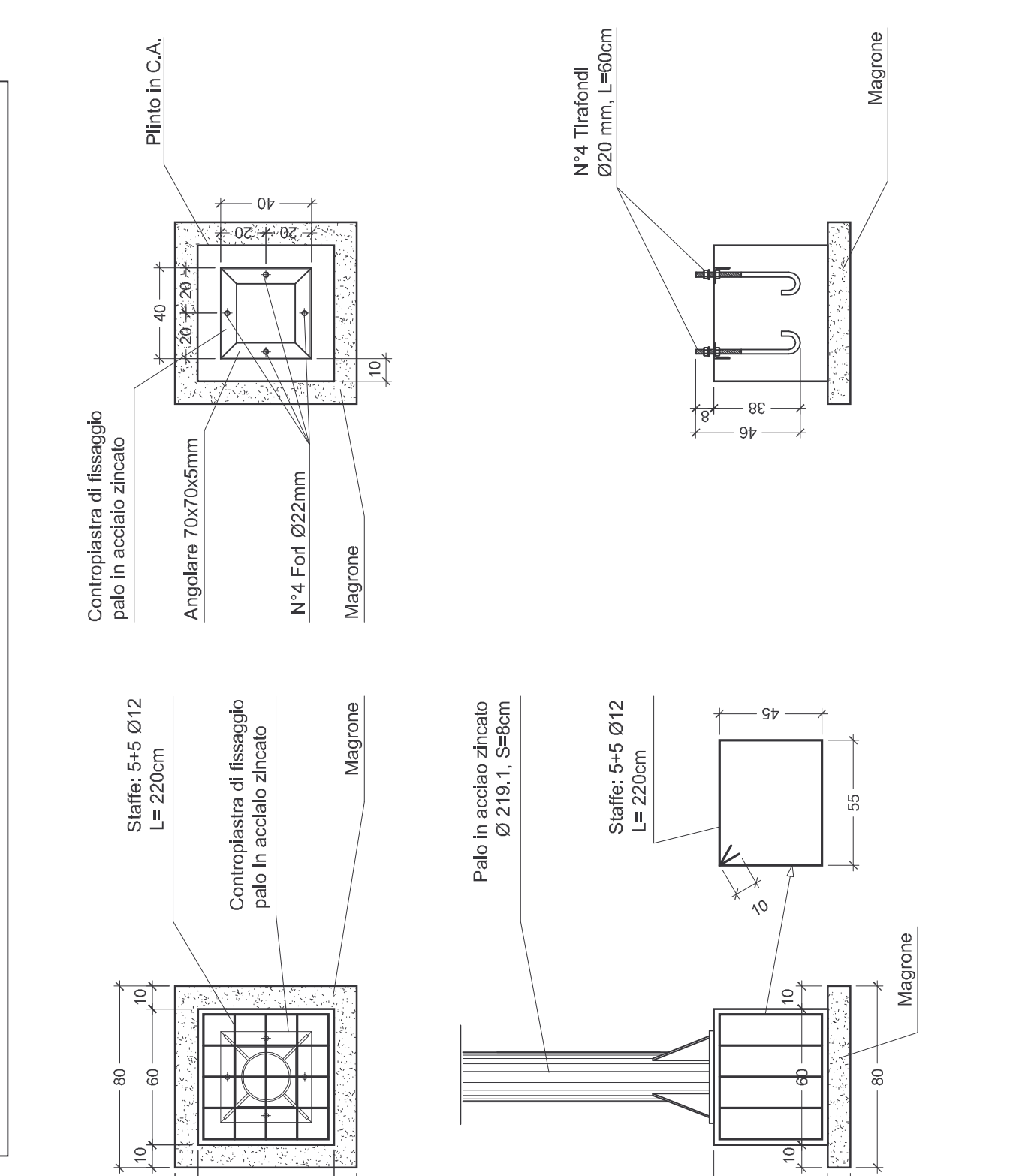
PARTI METALLICHE

**MATERIALI**  
Pali in acciaio zincato a caldo  
L. 630 - h. 612 e L. 517 classe B.6  
C.L.S. R. cl. 250  
COPRIFERRI 2 cm  
SALDATE  
Saldature E60 E44 R. cl. 250 classe B.6  
omologati UNI 5132. Le saldature dovranno essere:  
a) 0,8 dello spessore minimo dei profili e realizzate lungo l'intero  
perimetro dei profili a contatto  
N.B.: Tutti i profili metallici dovranno essere  
zincati a caldo

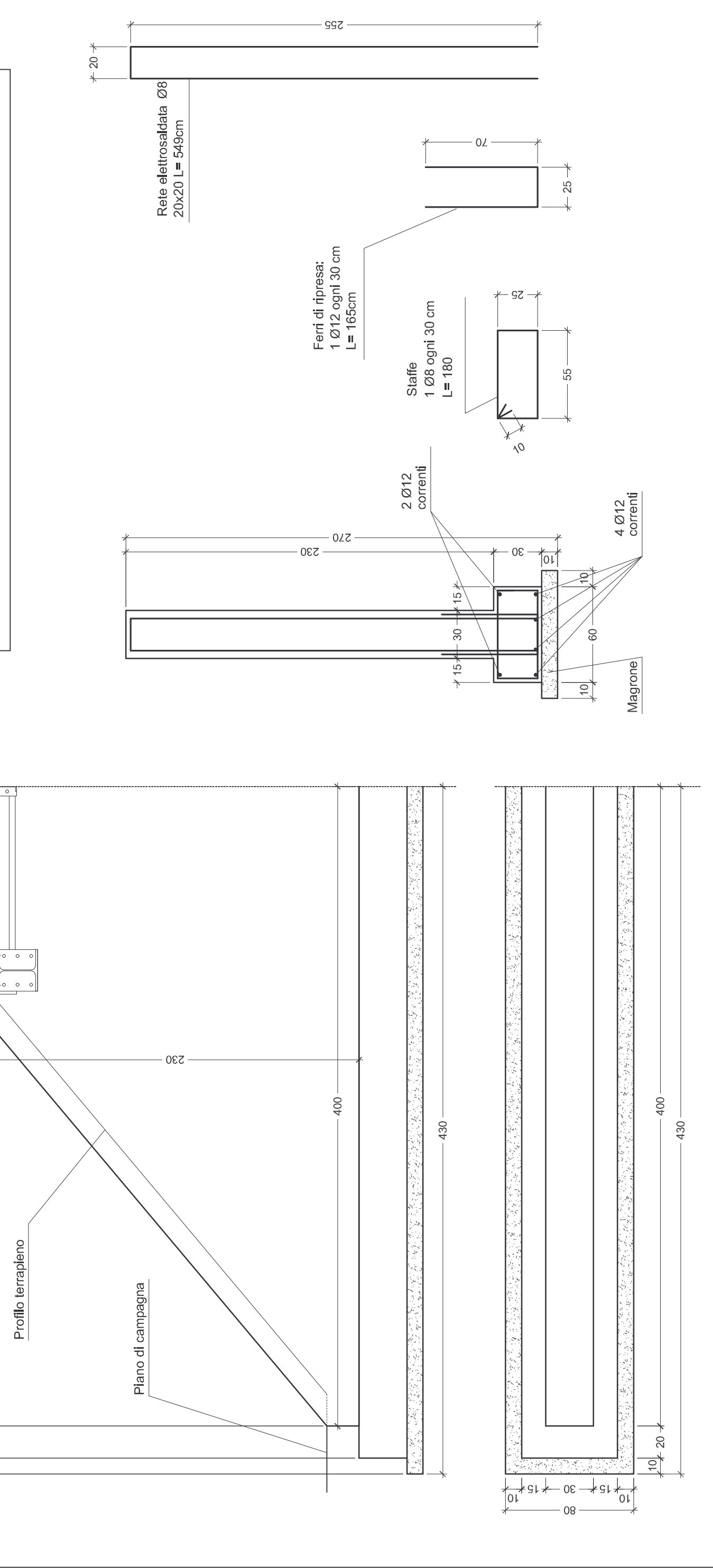
PARTICOLARE A1  
RAMPA IN C.A. SU TERRAPIENO - SEZIONE TRASVERSALE TIPO  
SCALA 1:25



PIUNTO TIPO A PER PALI IN ACCIAIO ZINCATO A SOSTEGNO PENSOLE  
PIUNTO TIPO C PER PALLINI ACCIAIO ZINCATO A SOSTEGNO CAMMINAMENTO SOSPESO  
SCALA 1:25



PARTICOLARE A4  
MURO DI CONTENIMENTO IN C.A.  
SCALA 1:25



**PALI IN ACCIAIO ZINCATO Ø219,1 s=8mm**

IDENTIFICAZIONE	LUNGHEZZA (mm)	SPECIFICAZIONE
X1	2650	(A SOSTEGNO PENSOLE) CON PUNTO DI FONDAZIONE IN FERRO
X2	3850	
X3	3880	
X4	4280	
X5	4440	
X6	4740	
X7	5030	
X8 / X9	3000-42	(A SOSTEGNO CAMMINAMENTO) SOSPESO IN STRUTTURA METALLICA
X10 / X11	3180-42	
X12 / X13	3380-42	
Y1 / Y2	2350-42	
TOTALE	52480	

N.B.: TUTTE LE MISURE SONO DA VERIFICARSI IN OPERA