

**CITTA' DI TORINO**  
VICE DIREZIONE GENERALE  
SERVIZI TECNICI  
COORDINAMENTO EDIFICI SCOLASTICI  
SETTORE EDILIZIA SCOLASTICA NUOVE OPERE

Opere di manutenzione straordinaria  
per ottenimento C.P.I. in edifici scolastici  
(E13 - Strada Castello di Mirafiori, 45)

GRUPPO DI LAVORO  
[www.peneleptp.it](http://www.peneleptp.it)

IL PROGETTISTA  
Arch. Andrea MEDINA  
Dott. Arch. Andrea BIANCHI  
Dott. Arch. Marco MORGANTI  
Dott. Arch. Enrico BERGOLATTI  
Dott. Ing. Marco DIOGUARDI

RESPONSABILE PROCEDIMENTO  
E DIRIGENTE DI SETTORE  
Arch. Isabella QUINTO

**PROGETTO ESECUTIVO**

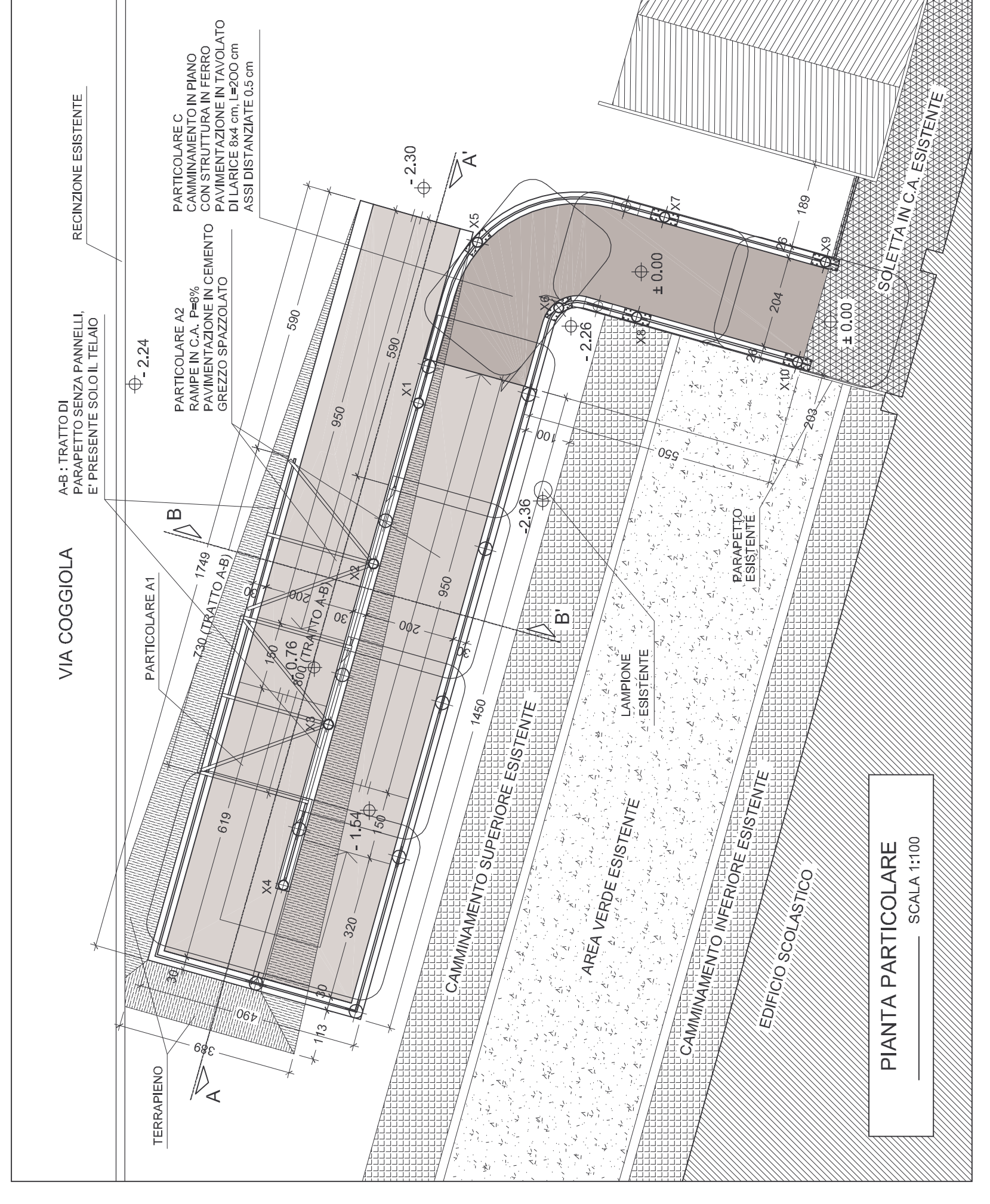
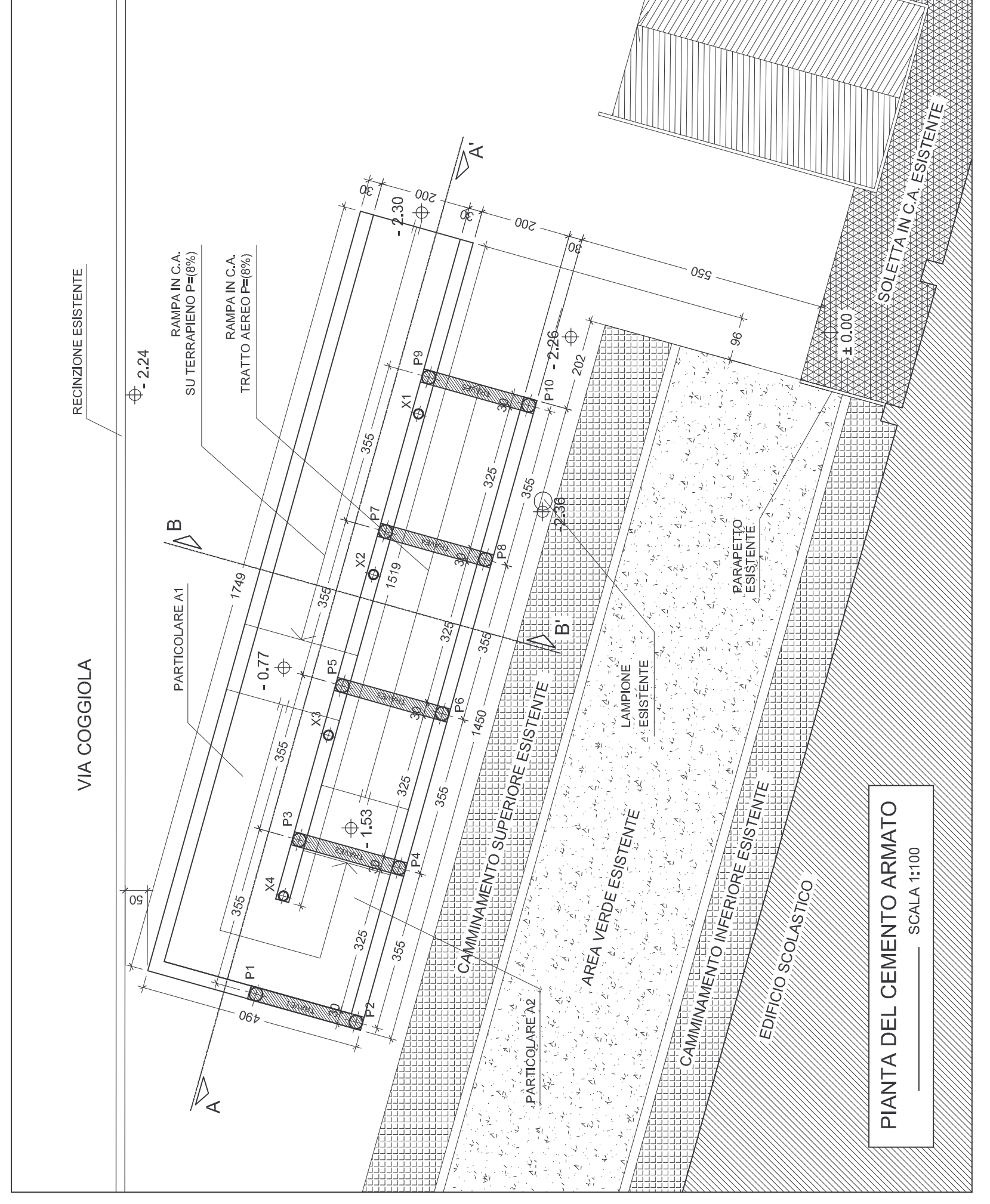
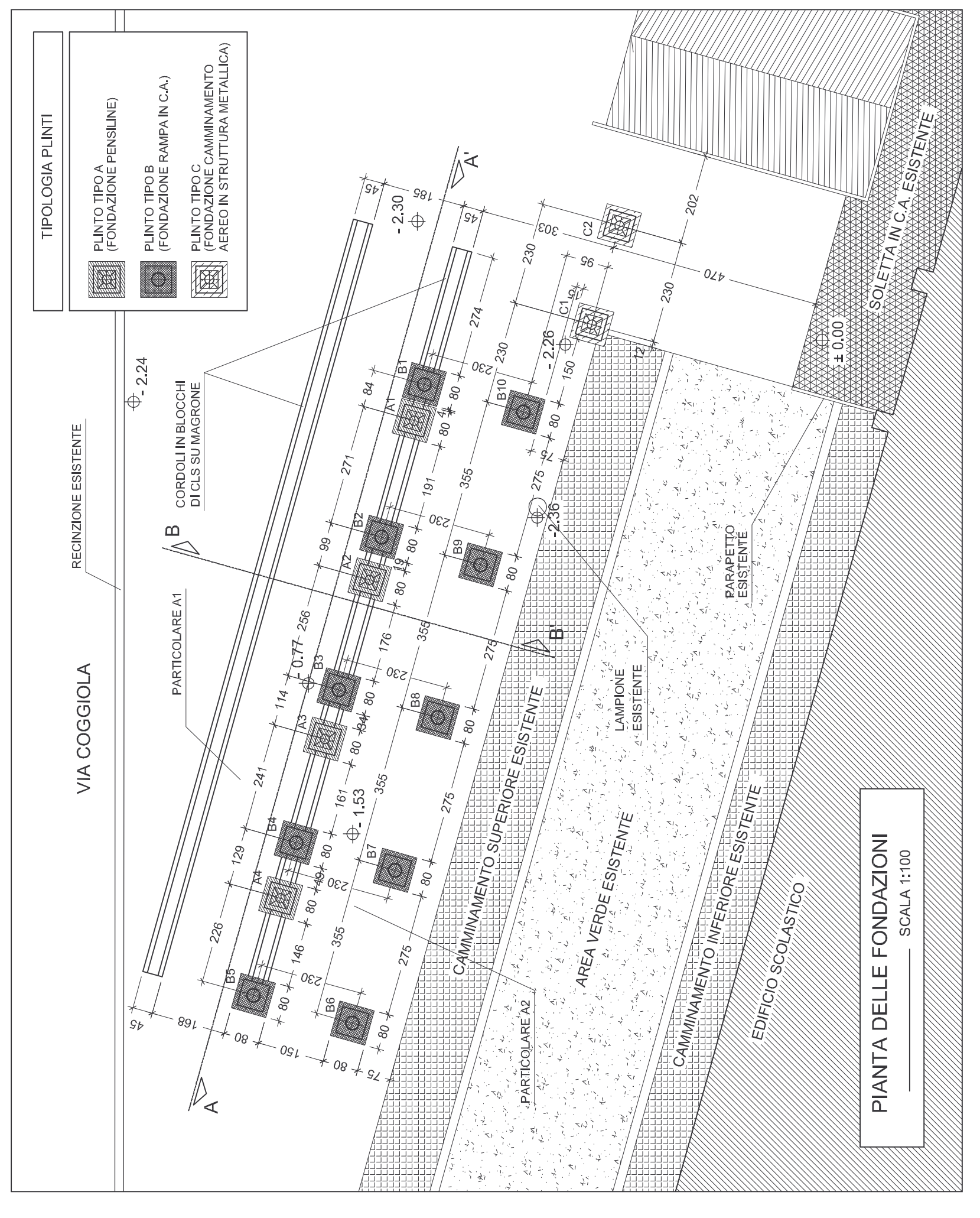
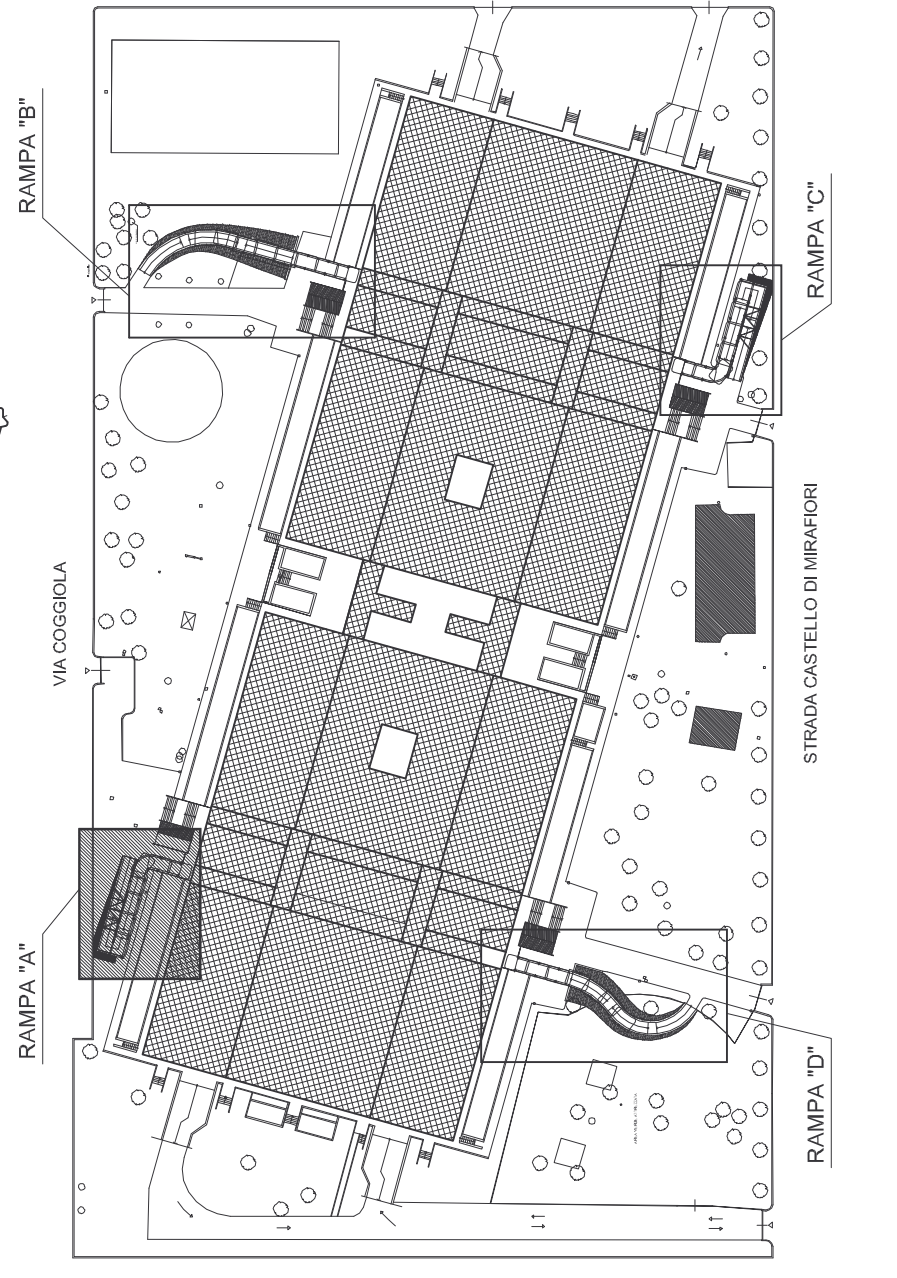
SVILUPPO RAMPA PEDONALE "A"  
PARTICOLARI COSTRUTTIVI

REV.	MODIFICHE	DATA	ESECUTORE
0	ESISTENTE	luglio 2005	
1			
2			
3			
4			
5			

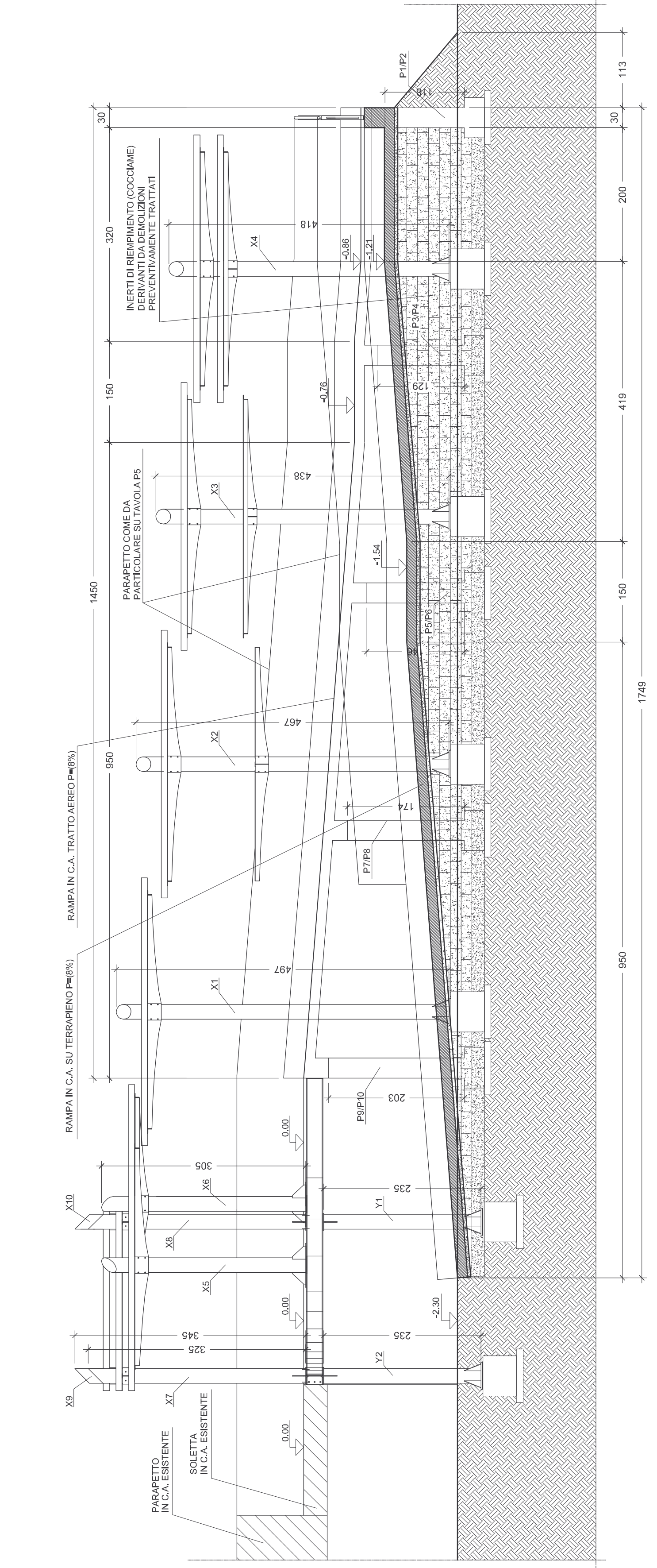
NOTE FILE  
VERSIONI /  
REFERIMENTO 0000  
SCALA varie

ELABORATO  
**01C**

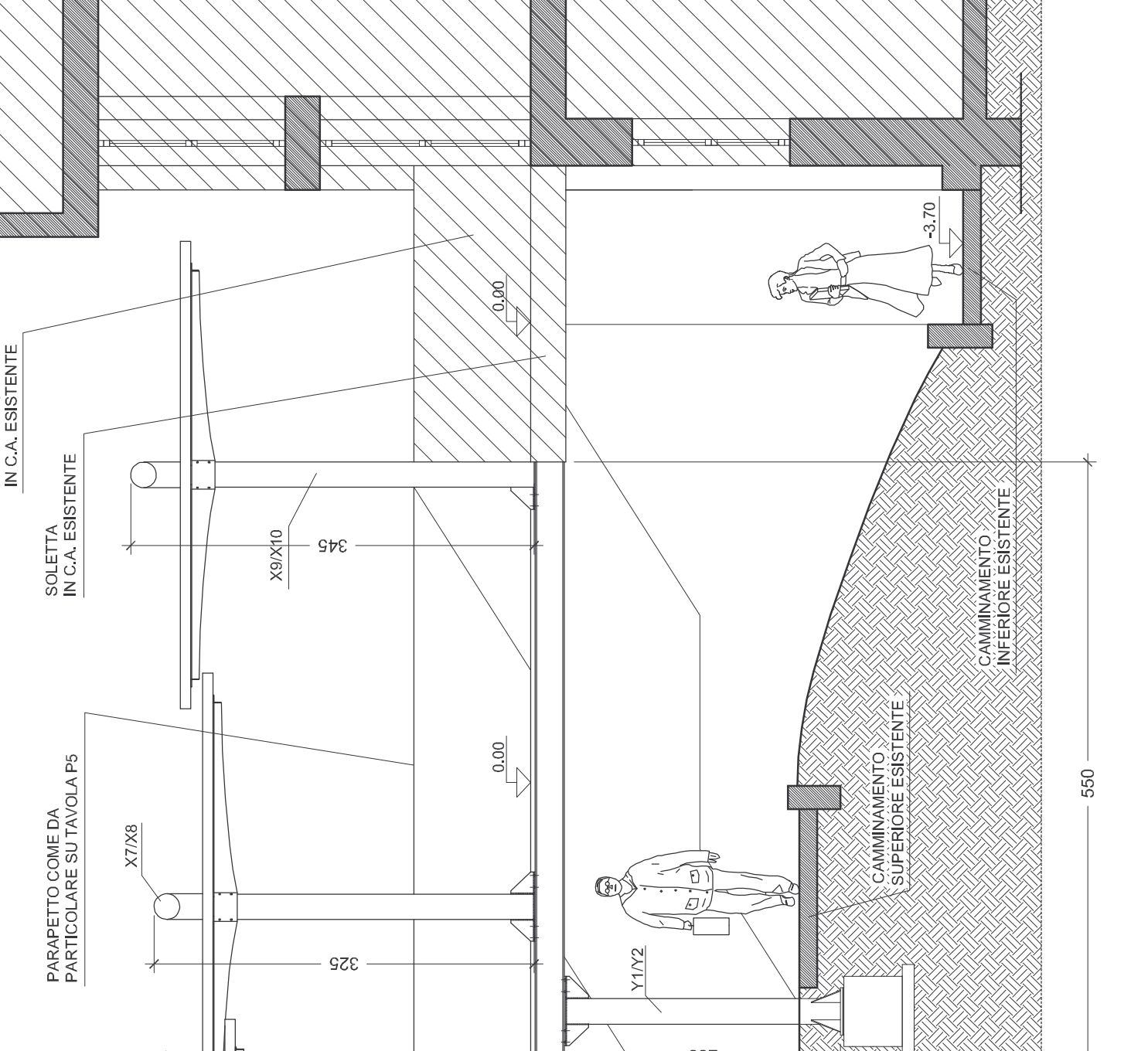
**QUADRO D'UNIONE**



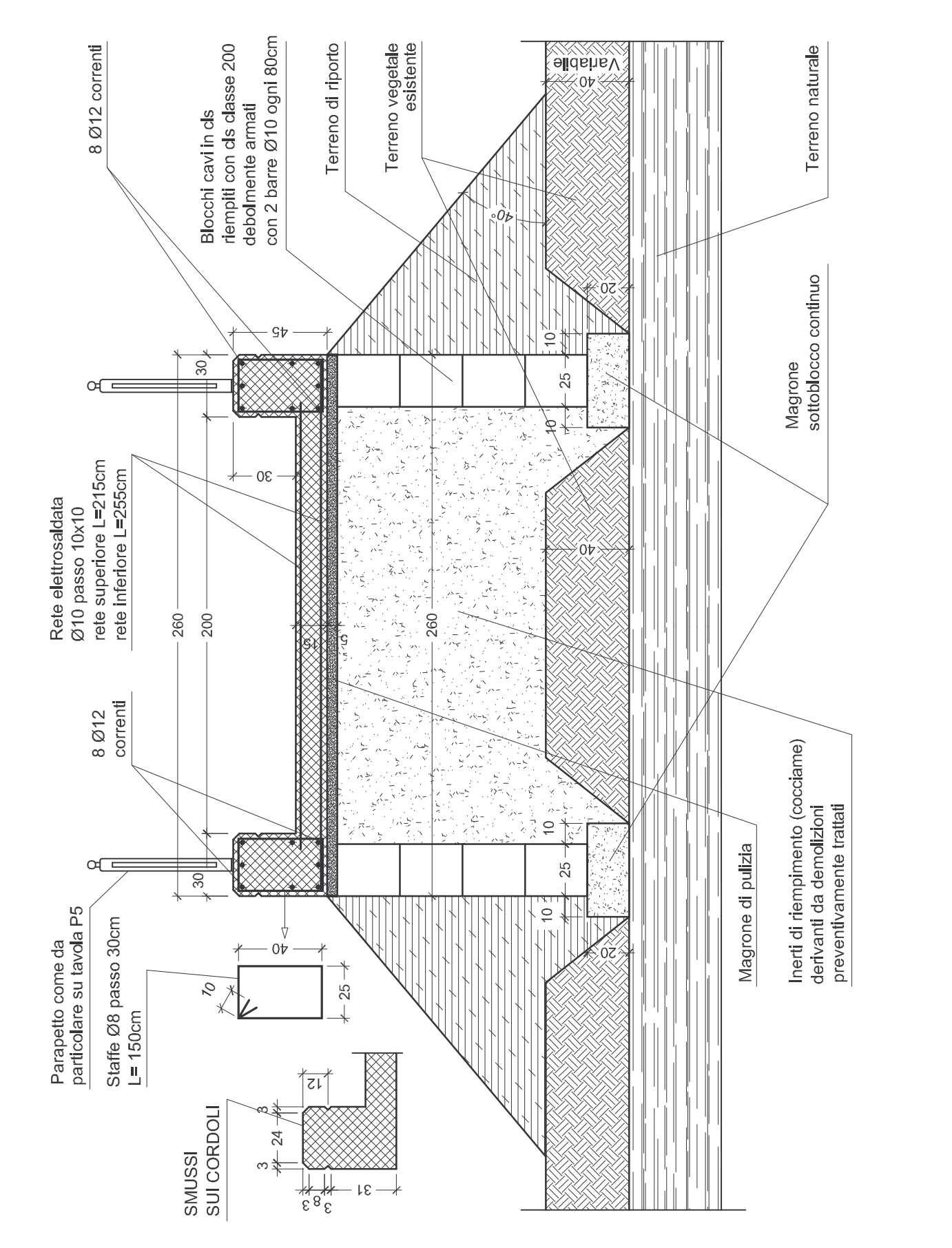
**SEZIONE A-A'**  
SCALA 1:50



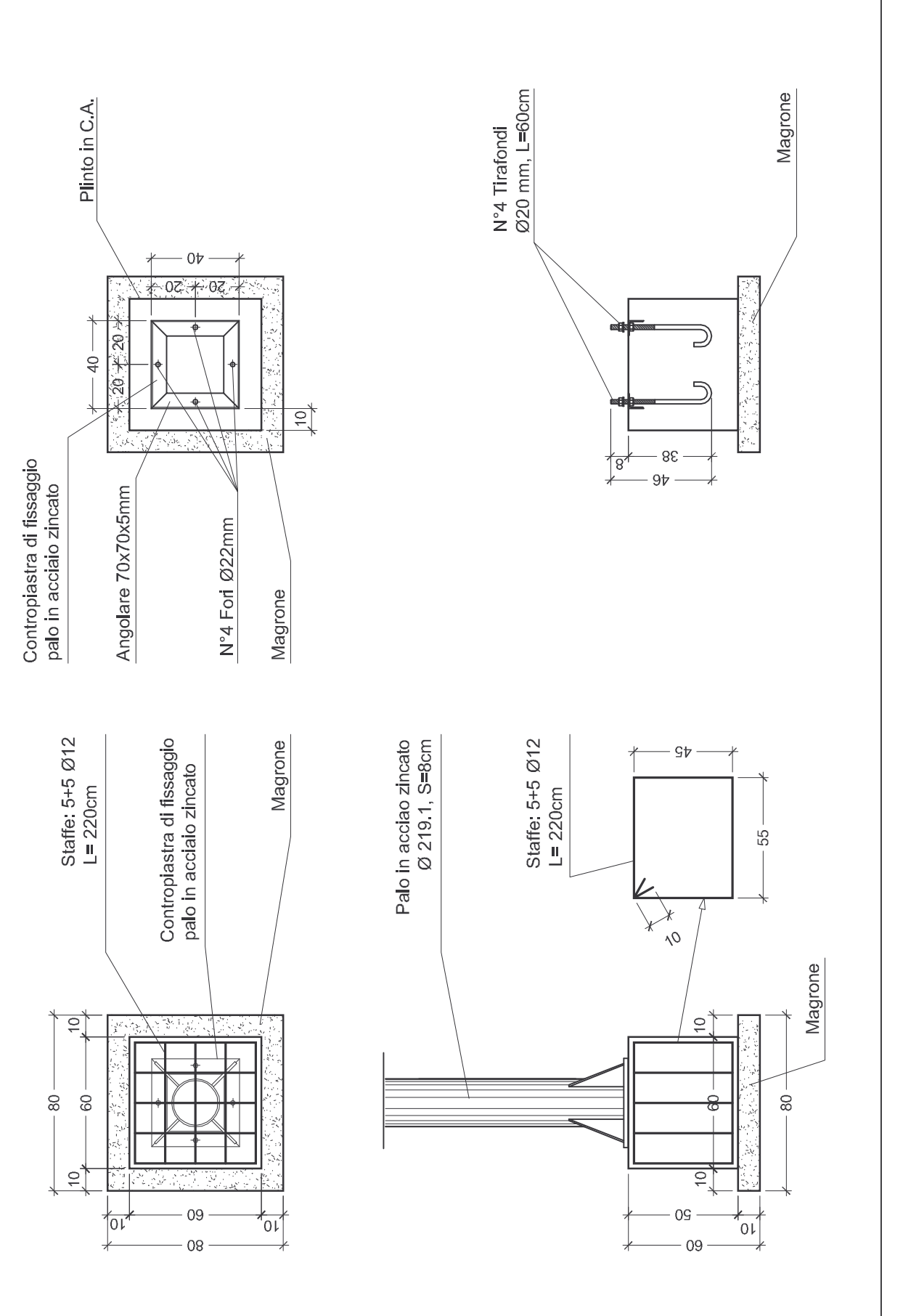
**SEZIONE B-B'**  
SCALA 1:50



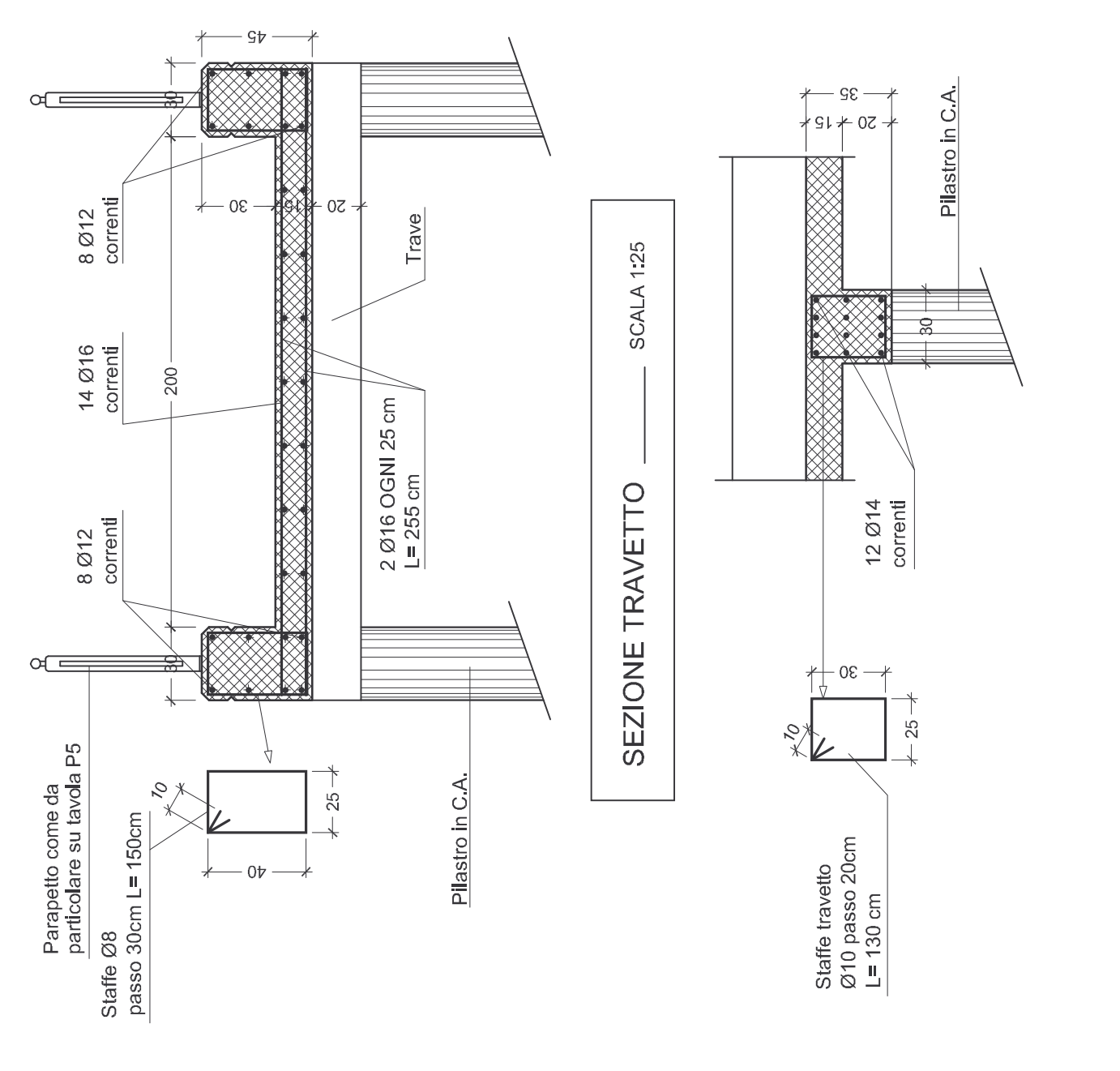
**PARTICOLARE A1**  
RAMPA IN C.A. SU TERAPIENO - SEZIONE TRASVERSALE TIPO  
SCALA 1:25



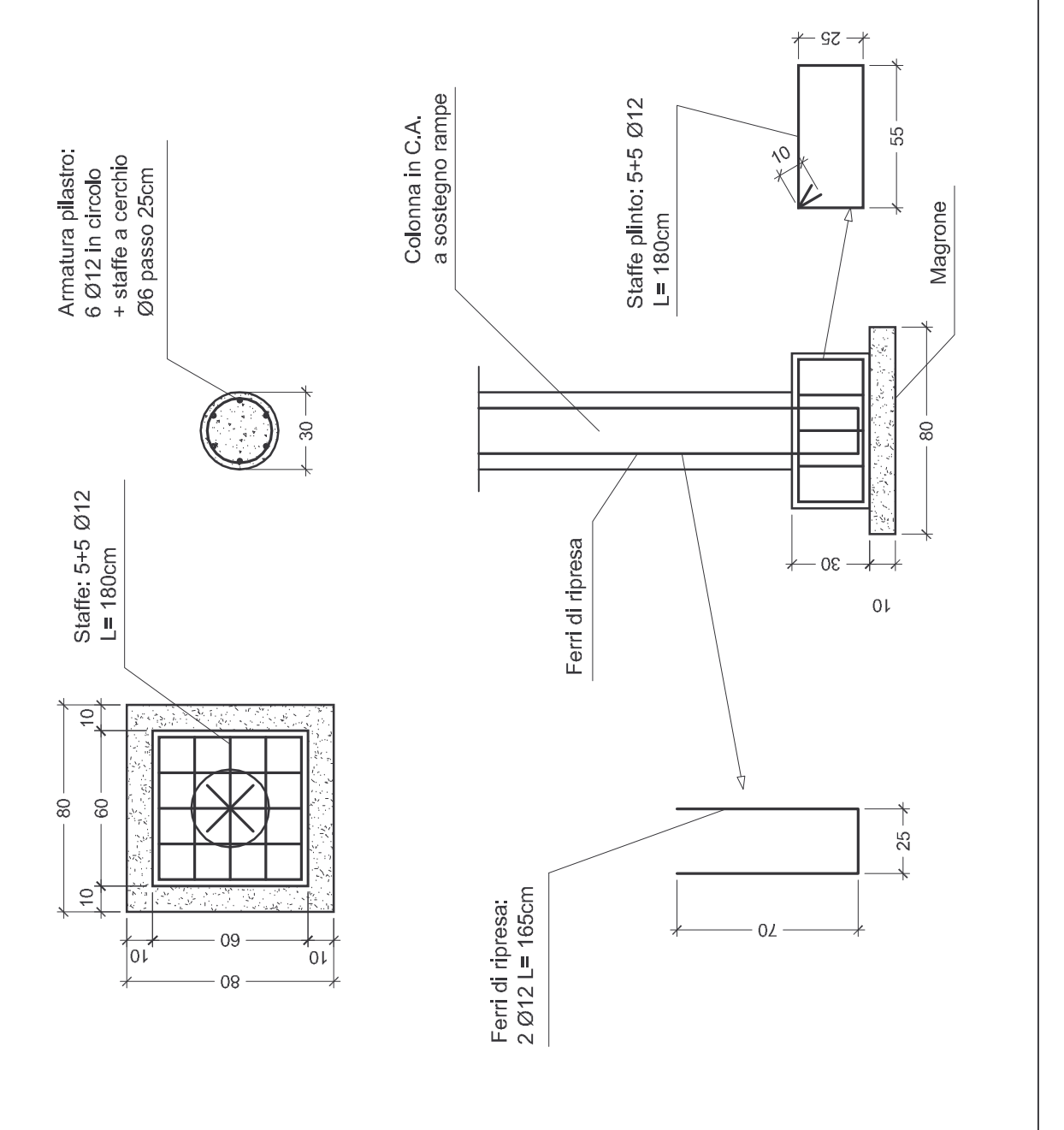
**PLINTO TIPO A PER PALI IN ACCIAIO ZINCATO A SOSTEGNO PENSILINE**  
**PLINTO TIPO C PER PALI IN ACCIAIO ZINCATO A SOSTEGNO CAMMINAMENTO SOSPESO**  
SCALA 1:25



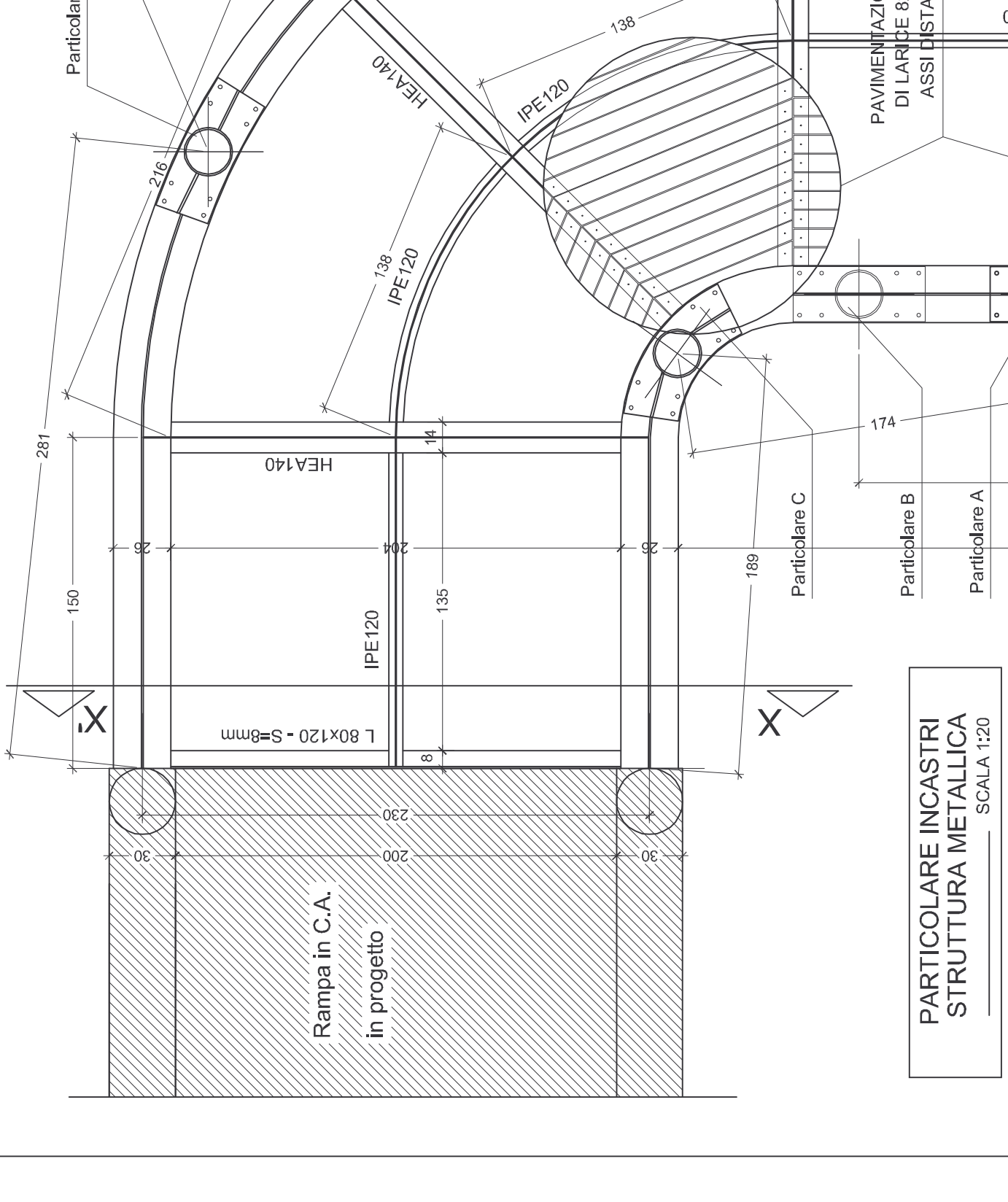
**PARTICOLARE A2**  
RAMPA IN C.A. TRATTO AEREO - SEZIONE TRASVERSALE TIPO  
SCALA 1:25



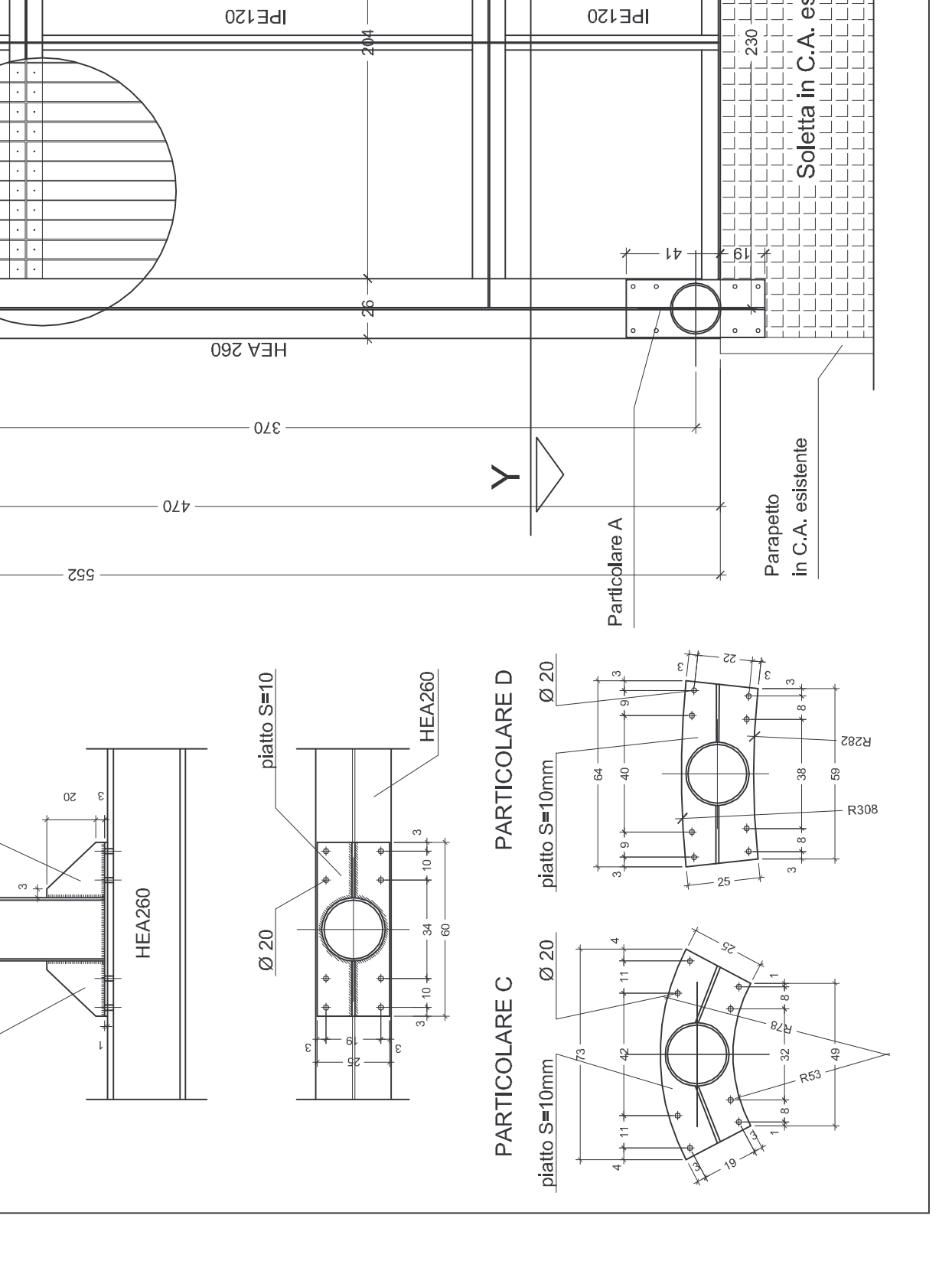
**PLINTO TIPO B PER COLONNE IN C.A. A SOSTEGNO RAMPE**  
**ARMATURA COLONNE IN C.A.**  
SCALA 1:25



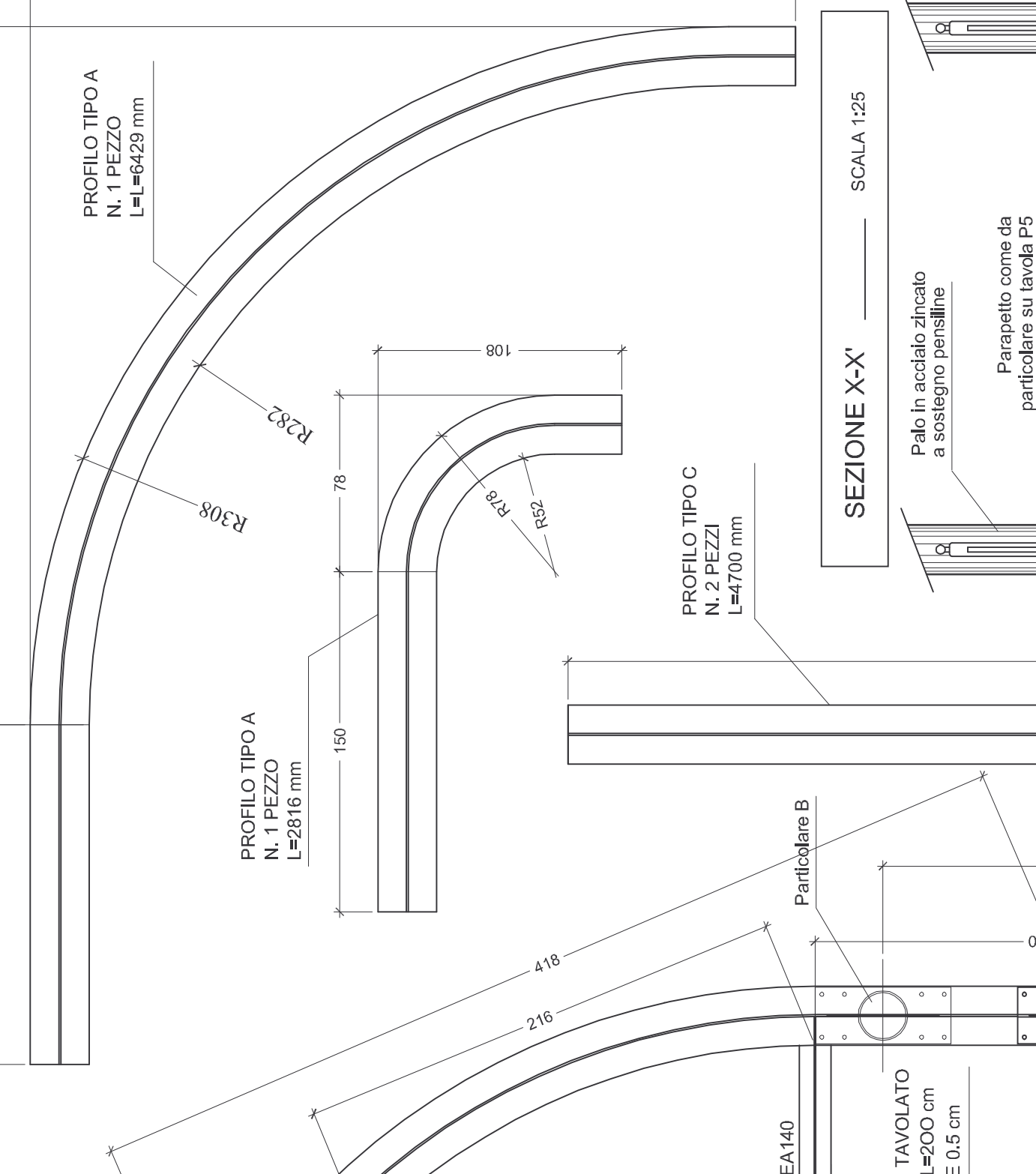
**PARTICOLARE A3**  
STRUTTURA METALLICA CAMMINAMENTO SOSPESO  
SCALA 1:25



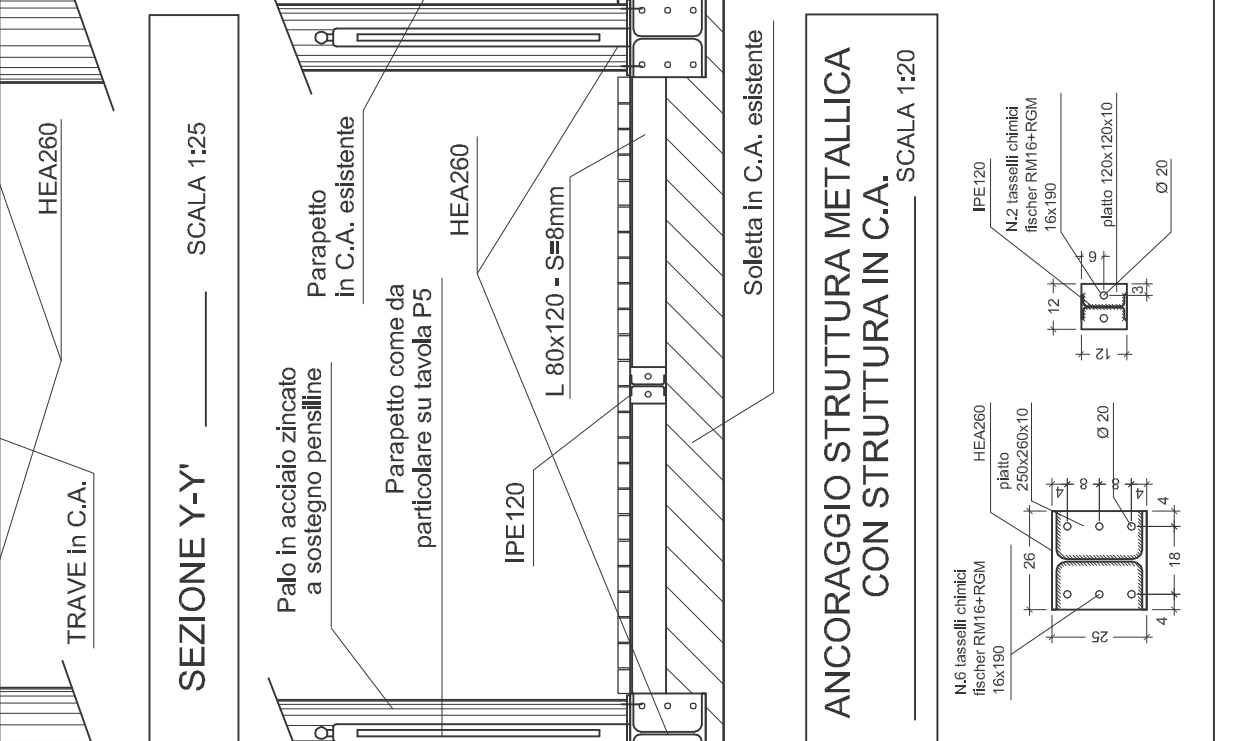
**PARTICOLARE INCASTRI**  
STRUTTURA METALLICA  
SCALA 1:25



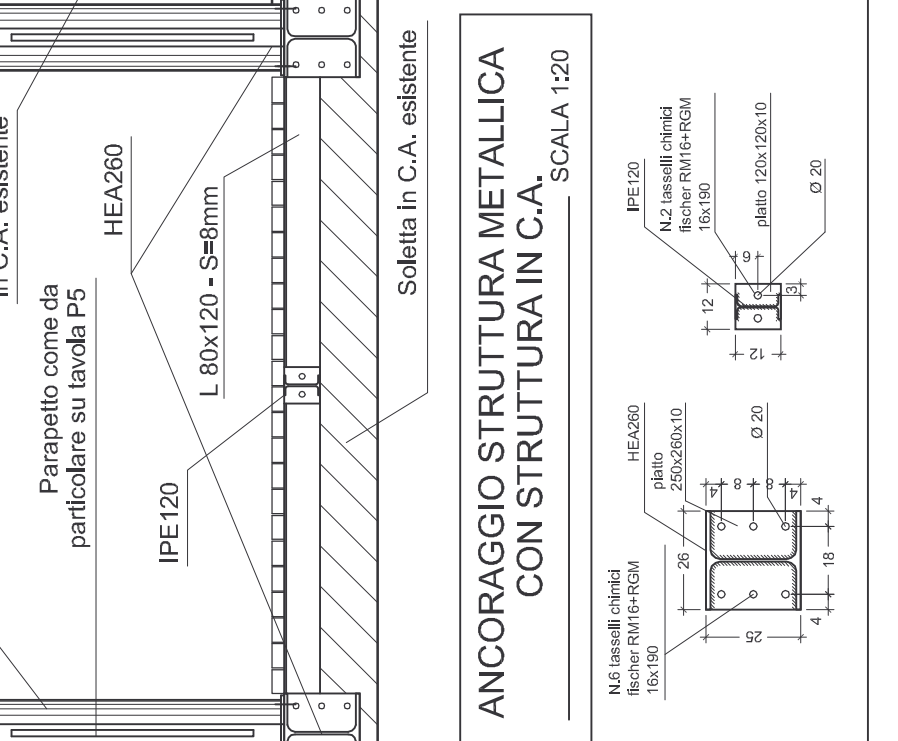
**DIMENSIONAMENTO PROFILI TIPO HEA 260**  
SCALA 1:25



**SEZIONE X-X'**  
SCALA 1:25



**SEZIONE Y-Y'**  
SCALA 1:25



**CARATTERISTICHE MATERIALI**

**CEMENTO ARMATO**  
FERRO Fc B 44k  
CLS R 4, 250  
COPRIFERRI 2 cm  
**PARTI METALLICHE**  
MATERIALI  
Profili metallici FE 360 - V81 T.E. UNI 5737 classe 8.8  
Dati Es. UNI 5588 classe 65 - Fioncelle elastiche UNI 1751  
**SALDATURE**  
Classe 2/3/4 Elettrodi tipo E44 Re-45.000/55.000 Nicroq  
omologati UNI 5132. Le saldature dovranno essere:  
a) a 0,8 dello spessore minimo dei profili e realizzate lungo l'intero  
perimetro dei profili a contatto  
N.B. Tutti i profili metallici dovranno essere  
zincati a caldo

**PALI IN ACCIAIO ZINCATO Ø219,1 s8mm**

IDENTIFICAZIONE	LUNGHEZZA [mm]	SCHEMA PALI
X1	4970	(A SOSTEGNO PENSILINE) CON PLINTO DI FONDAZIONE IN FERRO
X2	4670	(A SOSTEGNO CAMMINAMENTO) SOSPESO IN STRUTTURA METALLICA
X3	4380	
X4	4180	
X5 / X6	3050 / 2	
X7 / X8	3250 / 2	
X9 / X10	3450 / 2	
Y1 / Y2	2650 / 2	
TOTALE	42400	

**PILASTRI IN C.A.**  
A SEZIONE CIRCOLARE Ø 30 cm

IDENTIFICAZIONE	LUNGHEZZA [mm]	SCHEMA PILASTRI IN C.A.
P1 / P2	1180 / 2	
P3 / P4	1200 / 2	
P5 / P6	1460 / 2	
P7 / P8	1740 / 2	
P9 / P10	2030 / 2	
TOTALE	15400	

N.B. TUTTE LE MISURE SONO DA VERIFICARSI IN OPERA