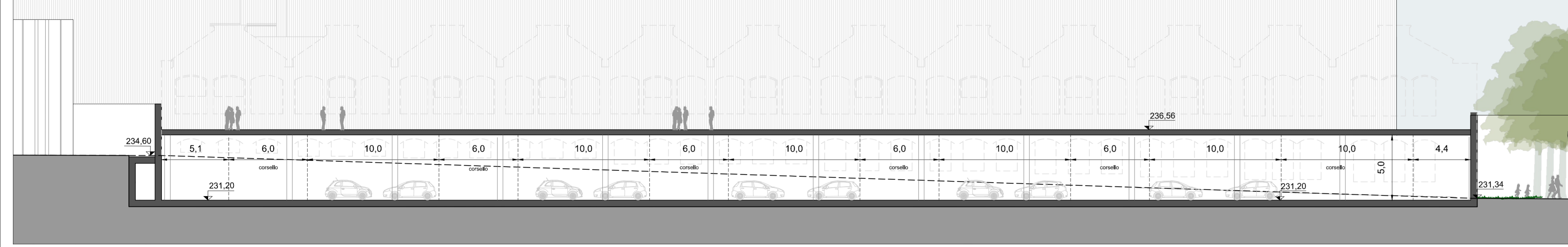


SEZIONE AA



PROSPETTO VIA DAMIANO ANGOLO VIA CUNEO



Committente:
ESSELUNGA S.p.A.
Via Giambologna, 1
20096 Limbo di Pioltello (Milano)

Progetto urbanistico:
SMA PROGETTI
Corso Moncalieri, 56
10133 Torino
Ing. Mauro Boetti

Aspetti geologici, geotecnici, ambientali:
Planeta
via Cerello, 21 - SP 87 Km1
10034 Chivasso (TO)
Dott. Gabriella Pogliano

Procedure ambientali:
Ing. Antonio Pierro
Via Mazzini, 11
10090 Gassino Torinese (TO)

Aspetti paesaggistici:
Dott. Giuliano Arcari
Via Giambologna 1
20096 Limbo di Pioltello (Milano)

Progetto impianti:
96 service srl
Via Filatoio 23/A
10072 Caselle Torinese (TO)
Ing. Luca Mioniggi
Ing. Andrea Nicolia

Aspetti acustici:
PAPI STP S.r.l.
Corso G. Ferraris, 2
10121 Torino
Ing. Davide Papi

Aspetti viabilistici:
Ing. Gianni Vescia
Via Senato, 45
20121 Milano

Titolo: VERIFICA DI ASSOGGETTABILITA' A VIA		Scala: 1: 200	CODICE ELABORATO: VIA.T.02
PIANTA, SEZIONE, PROSPETTI PARCHEGGIO (f) IN STRUTTURA tra Via Damiano e Via Cuneo (a nord di Via Cuneo)			
Revisione	Data	Oggetto	
01	Ottobre 2021	Emissione	