

PHYTOREMEDIATION

Nell'area del Parco Dora Spina 3, lungo corso Mortara, è presente una sperimentazione di phytoremediation, approvata con il progetto operativo di bonifica (determinazione n° 627 del 20/10/2008).

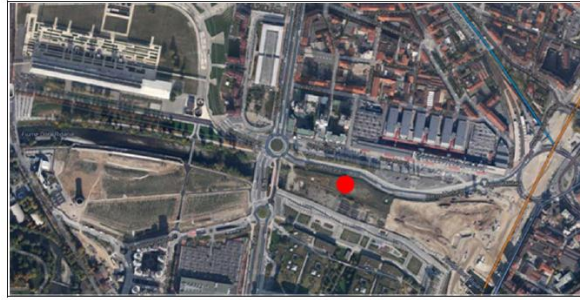


Figura 1. Localizzazione dell'area sperimentale di C.so Mortara (To) (colore rosso)

Cos'è la phytoremediation? E' una tecnologia che generalmente include l'utilizzo di **piante per rimuovere, contenere, accumulare o degradare contaminanti** ambientali presenti nel suolo, nelle acque sotterranee, nelle acque superficiali, nei sedimenti e nell'aria.

La ricerca è condotta dal DISAFA Chimica Agraria Pedologia e dal Consiglio per la Ricerca e la Sperimentazione in Agricoltura, Unità di Ricerca per le Produzioni Legnose fuori Foresta (CRA-PLF), Gruppo di Arboricoltura da Legno e Biomasse nell'ambito della Convenzione con il Comune di Torino.

Il primo anno di sperimentazione dell'impianto si è concluso con esito promettente su diversi piani. Dalla relazione annuale prodotta dall'ente di ricerca si evidenzia come la produttività misurata permette di valutare una densità di impianto maggiore di quella sperimentata. Inoltre la specie migliore per produzione al primo anno risulta essere la robinia; per quanto riguarda invece l'estrazione dei metalli i risultati migliori si hanno in quest'ordine Zn>Cu>Pb.

Accrescimento a 1 mesi dall'impianto



Accrescimento a 4 mesi dall'impianto



Dettaglio a 7 mesi dall'impianto

