



Piano di Classificazione Acustica

Progetto: ENVIA

Dott. Riccardo GIOVINETTO

Dott. Stefano ROLETTI

Il Responsabile Tecnico Ing. Enrico GALLO

Il Dirigente Settore Ambiente e Territorio Ing. Federico SAPORITI

Fase IV

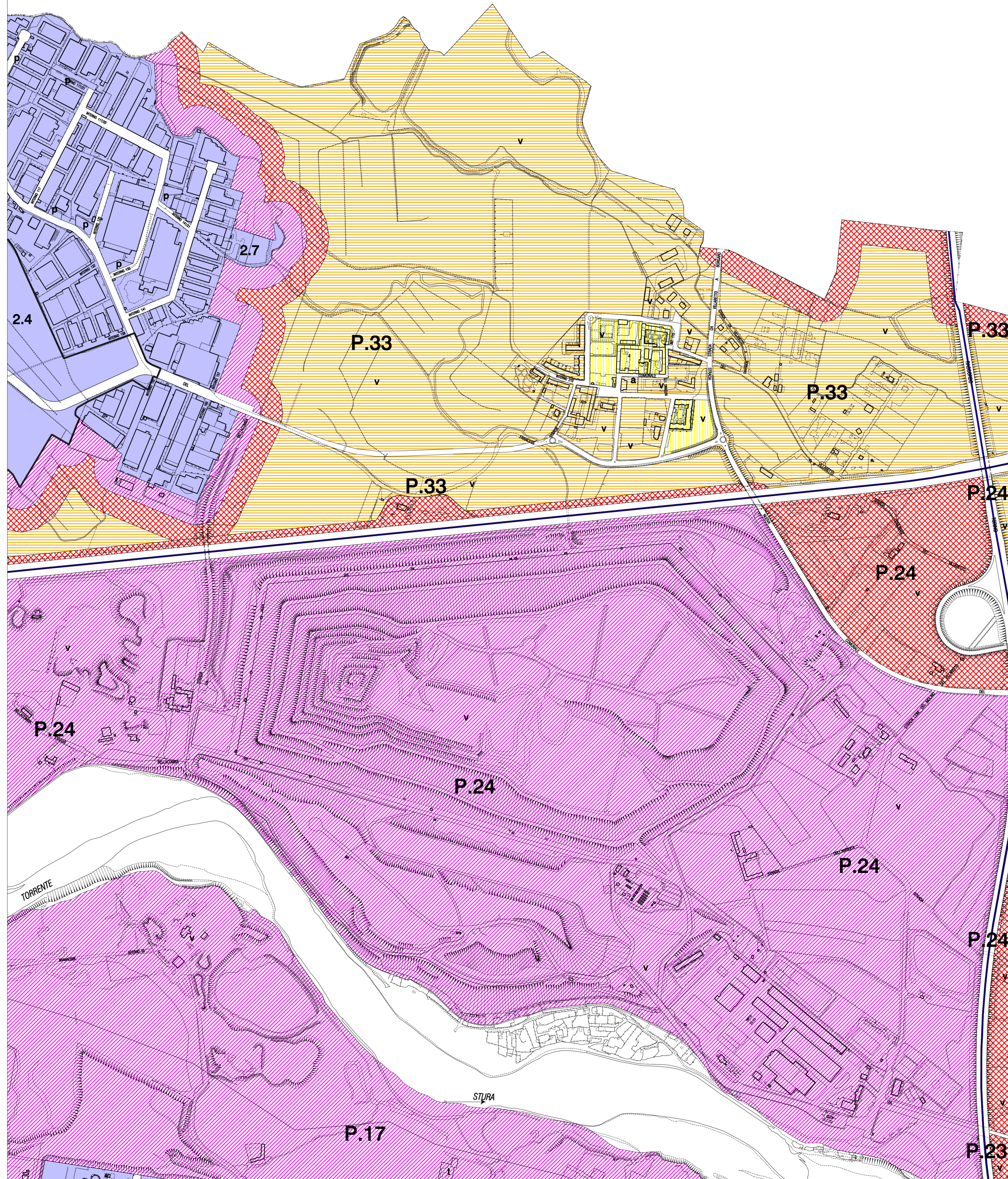
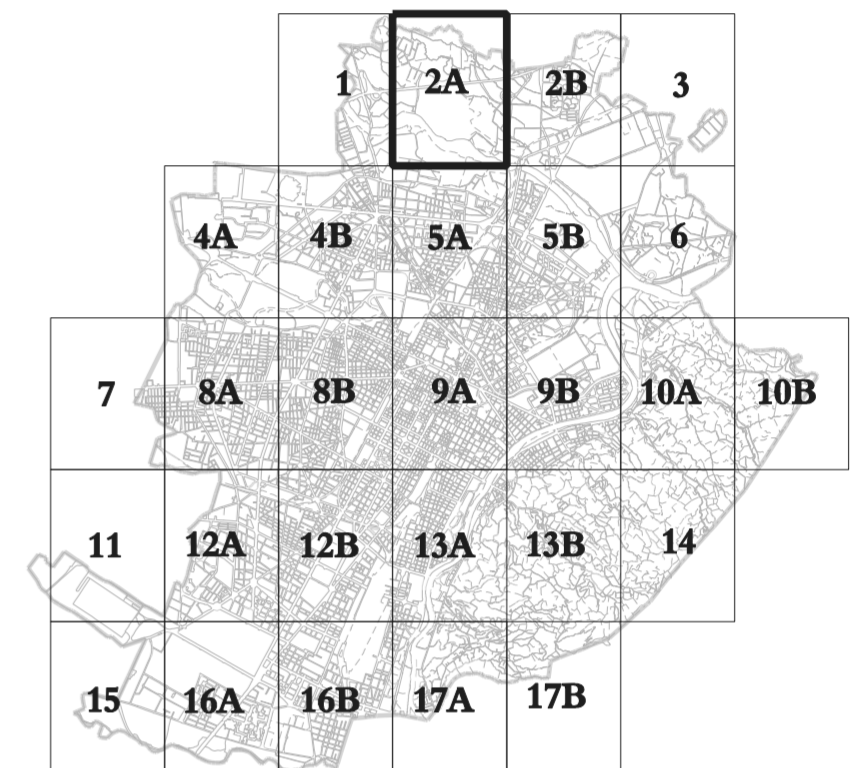
Inserimento delle fasce "cuscinetto" e delle fasce di pertinenza delle infrastrutture dei trasporti

Tavola n. 3

Foglio n. 2A

PCA approvato con deliberazione Consiglio Comunale n. mecc. 2010 06483/126 del

Elaborato aggiornato alla data del 31 Marzo 2008 con le variazioni al PRG approvate alla data del 28 febbraio 2008.



LEGENDA

CLASSE ACUSTICA

- I - Aree particolarmente protette
- II - Aree ad uso prevalentemente residenziale
- III - Aree di tipo misto
- IV - Aree di intensa attività umana
- V - Aree prevalentemente industriali
- VI - Aree esclusivamente industriali

AREE A CLASSIFICAZIONE PARTICOLARE

- 1.1 1a Perimetro degli Ambiti da Trasformare soggetti a norme specifiche

INFRASTRUTTURE STRADALI

Strade esistenti ed assimilabili

- A - autostrada
- Db - urbana di scorrimento - urbana interquartiere ad alta capacità
- E - urbana di quartiere
- F - locale

Strade di nuova realizzazione

- D - urbana di scorrimento - urbana interquartiere ad alta capacità

INFRASTRUTTURE FERROVIARIE

- Infrastruttura esistente

0 50m 250m

Scala 1:5000

Cartografia numerica
Aggiornamento Giugno 2009 a cura del C.S.I. - Piemonte.