



CITTA' DI TORINO

Direzione Area Ambiente

Torino il _____

Criterio n. 17 – Raccolta differenziata dei rifiuti da parte degli ospiti

Il sottoscritto Enrico Bayma, Dirigente dell'Area Ambiente, in qualità di Legale rappresentante ai fini della redazione del dossier di candidatura per l'ottenimento della certificazione Ecolabel europeo per la struttura ricettiva OPEN 011 "Casa della Mobilità Giovanile e dell'Intercultura" con sede presso l'edificio di proprietà comunale sito in Corso Venezia, 11 in Torino

dichiara

che nella struttura OPEN 011 il conferimento dei rifiuti avviene secondo la raccolta differenziata e che tale metodologia è comunicata a tutti gli ospiti mediante l'"Informativa Ambientale" presente in ogni camera ed al banco della reception.

Le dotazioni sono presenti nel bar, una nella sala ospiti ed una per il personale, nella cucina esclusivamente per il personale e nel cortile del piano terra; nella parte comune del piano primo; nel corridoio lato sinistro e lato destro del piano primo; nella parte comune del piano secondo; nel corridoio lato sinistro e lato destro del piano secondo.

È possibile conferire le pile esauste ed i medicinali scaduti alla reception al piano terra.

In fede
Enrico Bayma

Allegati:

Allegato criterio 17 – Informativa ambientale

Allegato criterio 17 – Individuazione planimetrica e documentazione fotografica delle dotazioni





Gentili ospiti,

lo staff di OPEN 011, particolarmente attento alle tematiche di sostenibilità ambientale, adotta una politica che prevede una serie di attività finalizzate alla tutela dell'ambiente circostante e all'ottimizzazione nell'utilizzo delle risorse disponibili.

Ci auguriamo che i nostri intenti e la nostra politica siano da voi condivisi e apprezzati ed a tal fine siamo lieti di segnalare quali possono essere i concreti contributi al rispetto dell'ambiente, sperando che vogliate aiutarci nel nostro intento di tutelare l'ambiente adottando questi piccoli accorgimenti:

- accertarsi che le finestre siano chiuse quando è in funzione l'impianto di riscaldamento o di climatizzazione estiva e di utilizzare il termostato presente in ogni stanza con buon senso;
- spegnere le luci quando si lascia la stanza e accenderle solo quando necessario, è anche una forma di rispetto per tutta l'energia utilizzata all'OPEN 011 che è prodotta da fonti rinnovabili;
- utilizzare gli appositi cestini a scomparti presenti ad ogni piano per la raccolta differenziata di carta/cartone, plastica, vetro, umido ed il cestino del bagno per il secco non riciclabile, evitando di gettare assorbenti, oggetti e qualsiasi altra sostanza, in particolare rifiuti liquidi, nello scarico del water perché possono compromettere il corretto funzionamento dell'impianto di depurazione e smaltimento;
- consegnare alla reception eventuali batterie scariche non utilizzabili e le medicine scadute.

Il cambio delle lenzuola avviene una volta alla settimana o su richiesta degli ospiti, mentre gli asciugamani non sono compresi nel servizio e vengono noleggiati su richiesta dell'ospite.

Si prega, per il rispetto dell'ambiente, di non utilizzare prodotti "usa e getta" ma di preferire le loro alternative riutilizzabili, biodegradabili e compostabili.

Presso la reception sono disponibili informazioni sui mezzi di trasporto pubblici della città, indicazioni per come conoscere la città a piedi oltre a scoprire i sentieri della collina "cartina WalkTO", le piste ciclabili e le principali destinazioni dei luoghi d'interesse storico-naturalistico. Sono a disposizione degli ospiti, previo deposito cauzionale, delle biciclette. e a breve a poche centinaia di metri sarà installata una stazione del servizio TObike (bike sharing). Vi invitiamo ad utilizzarle e ad evitare di usare il mezzo privato ogni volta che sia possibile.

Se qualcosa non fosse di Vostro gradimento o desideraste fornire suggerimenti o segnalazioni di qualunque tipo non esitate a contattare la reception ed a farlo presente sul nostro questionario di gradimento. Ogni vostro suggerimento o consiglio sarà tenuto in debita considerazione.

RingraziandoVi anticipatamente per qualunque tipo di collaborazione vorrete fornirci durante la Vostra permanenza presso la nostra casa, Vi auguriamo un buon soggiorno a nome di tutto lo staff.



The whole staff of OPEN 011 wishes you a pleasant stay.

Dear guests,

the staff of OPEN 011 is particularly interested in ecology and sustainability. For these reason, it has a policy concerning the protection of the local environment and the optimization of the available resources.

We hope that you will share and appreciate our aims and policy. The followings are some concrete suggestions that you can adopt to help us protect the environment:

- when the heat/air-conditioning is on, please close the windows;
- switch on the lights when it is really necessary and please, switch them off every time you leave the room. This is also a form of respect towards the energy used by OPEN 011, which is created from renewable sources;
- please use the specific recycling bins: paper/cardboard, plastic, glass (you can find all of them at every floor). Use the bin in the bathroom for general dry waste and try to avoid throwing pads, objects and any other material, especially liquid, in the toilet because they can compromise the correct functioning;
- please give to the reception batteries that are out of power and any expired medicines.

Bed lined get change once a week or when the guests ask for it. Towels are not included in the fares, but they can be rented.

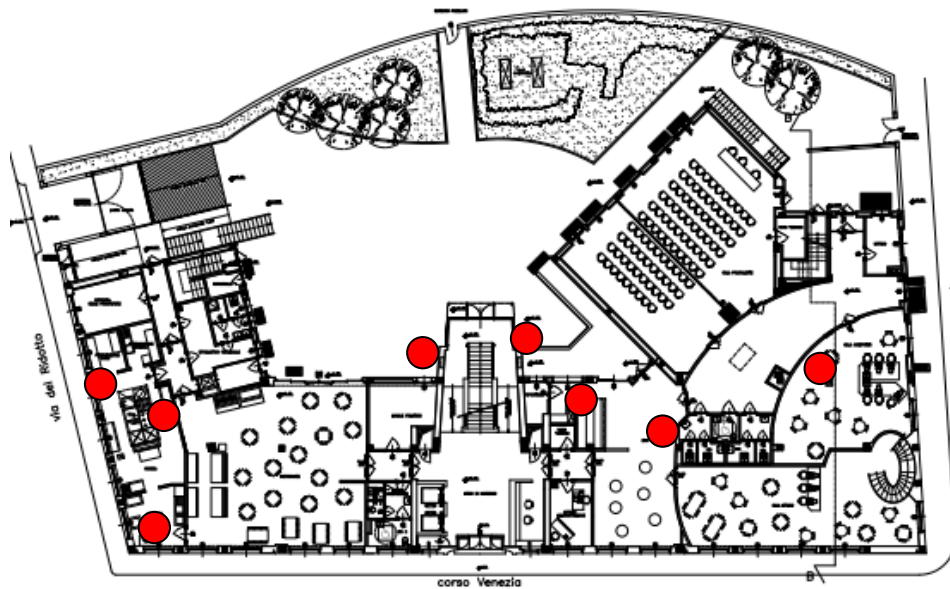
In order to respect the environment, please prefer reusable and biodegradable objects rather than disposable ones.

At the reception, you can ask information about public transportations, how to visit the city on foot by getting the "map WalkTO" with the paths that you can find on the hills. You can also get information about bike lanes and most important sightseen. Some bikes are available for the guests, by leaving a deposit, and in a short time there is going to be a station of the local bike sharing TObike. We suggest you to use them any time it is possible instead of your private car.

If something was not of your liking or you have some improvements to suggest, please do not hesitate to contact the reception. You can also write it on the satisfaction survey. Every suggestions will be carefully considered.

We would like to thank you in advance for any kind of collaboration there will be during your staying.

INFORMATIVA AMBIENTALE



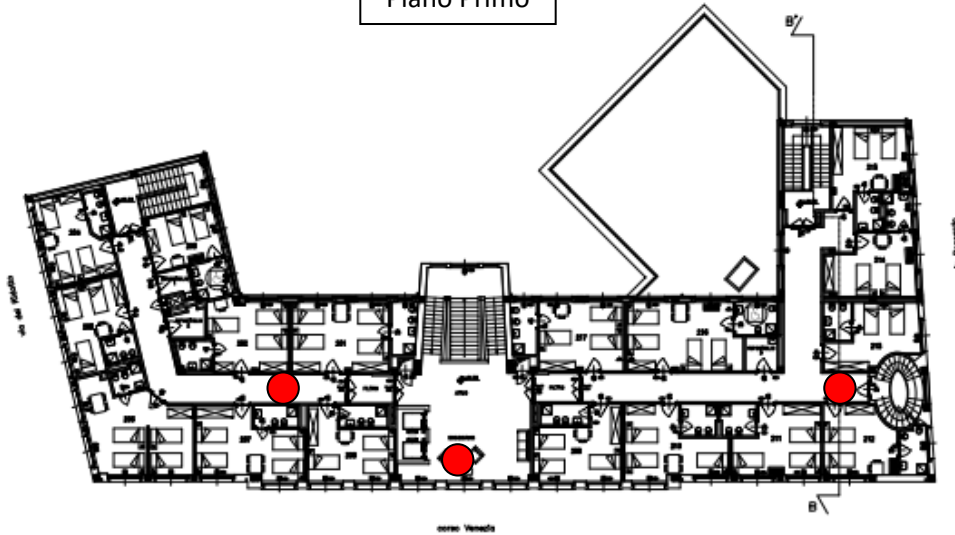
Piano Terra


● Dotazione contenitori "raccolta differenziata"



**ALLEGATO CRITERIO N. 17 – RACCOLTA DIFFERENZIATA DEI RIFIUTI DA PARTE
 DEGLI OSPITI
 INDIVIDUAZIONE PLANIMETRICA E DOCUMENTAZIONE FOTOGRAFICA DOTAZIONI**

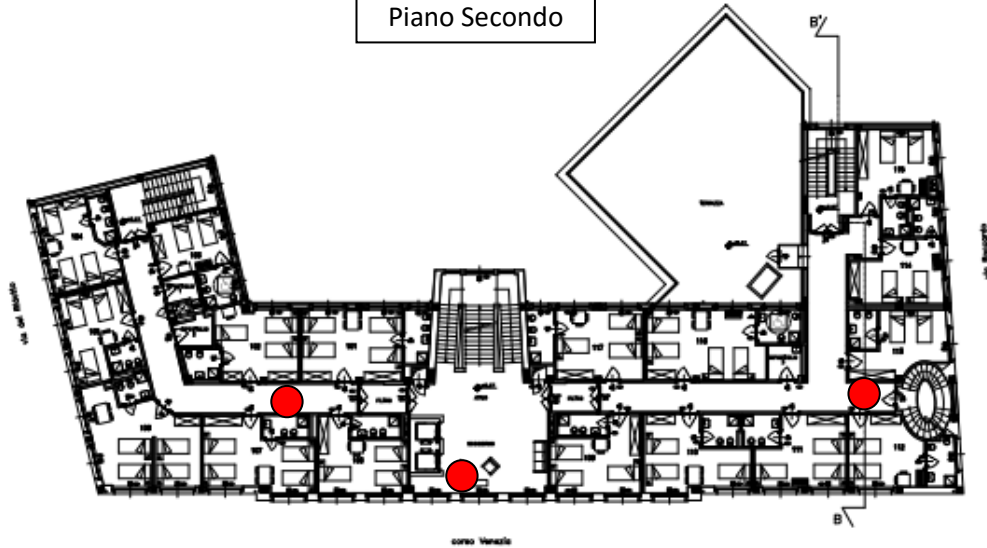
Piano Primo



 Dotazione contenitori "raccolta differenziata"



Piano Secondo



 Dotazione contenitori "raccolta differenziata"

