



CITTA' DI TORINO

Direzione Area Ambiente

Torino il _____

Criterio n. 9 – Efficienza energetica delle lampadine

Il sottoscritto Enrico Bayma, Dirigente dell'Area Ambiente, in qualità di Legale rappresentante ai fini della redazione del dossier di candidatura per l'ottenimento della certificazione Ecolabel europeo per la struttura ricettiva OPEN 011 "Casa della Mobilità Giovanile e dell'Intercultura" con sede presso l'edificio di proprietà comunale sito in Corso Venezia, 11 in Torino

dichiara

che nella struttura OPEN 011 l'80% di tutte le lampadine installate presenta un rendimento energetico della classe A e che il 100% delle lampadine che si trovano in punti nei quali è probabile che rimangano accese per oltre cinque ore presentano il medesimo rendimento, ai sensi della direttiva 98/11/CE della Commissione, come dimostrato nell'allegato.

In fede
Enrico Bayma

Allegati:

Allegato criterio 9 – Documentazione dello stato di fatto e fotografica.


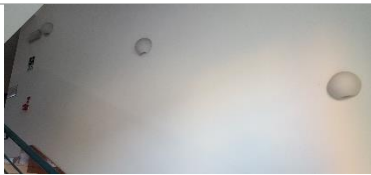




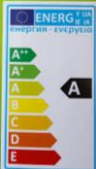


Tipologie e quantità delle lampadine presenti all'OPEN 011

AMBITI	LAMPADINE						Totale per piano
	CLASSE "A"			Altre classi			
	LED	FC	Neon "A"	Neon	Alogene	SCARICA SAP	
LUCI ESTERNE	3	12				8	23
PIANO TERRA	4	168	42	79	20		313
ASCENSORE			6				6
VANO SCALA SINISTRO		8	4				12
VANO SCALA ATRIO		32					31
VANO SCALA DESTRO				6			6
SCALA SALA STUDIO		1					1
PRIMO PIANO		134	51				185
SECONDO PIANO		134	51				185
PIANO INTERRATO		40		59			99
TOTALE PER TIPOLOGIA	7	529	154	144	20	8	862
QUANTITA'	690			172			CRITERIO SODDISFATTO
PERCENTUALE	80%			20%			



Tipologie dei principali corpi illuminanti e tipo lampadine presenti all'OPEN 011

COLLOCAZIONE	CORPO ILLUMINANTE	TIPO LAMPADINA	CLASSE
INGRESSO			A
VANO SCALA INGRESSO E ALTRI LOCALI			
VANO SCALA			A
CORRIDOI CAMERE			
PLAFONIERA SOFFITTO PARETE CAMERE			
PLAFONIERA LETTO			

COLLOCAZIONE	CORPO ILLUMINANTE	TIPO LAMPADINA	CLASSE
BAR E ALTRI LOCALI			
RISTORANTE			A
SALA STUDIO			
ASCENSORI			
CUCINA BAGNI PT LOCALI TECNICI INTERRATO		36 W 58 W	NO "A"

Progetto esecutivo – Impianto elettrico stanza tipo - Lampadine

CITTA DI TORINO
 DIVISIONE EDIFICI OLIMPICI E GRANDI OPERE
 SETTORE TECNICO RISTRUTTURAZIONI E NUOVI EDIFICI MUNICIPALI

Ristrutturazione palazzina uffici ex Elli Zerboni
 ad uso ostello e centro d'incontro giovanile
 C.so Venezia, 11

Gruppo di progettazione:
 arch. Cristina BIANCHI
 geom. Roberto BOTTINO
 geom. Stefano LIVELLI
 p.i. Pietro LOVICHIO
 p.i. Mauro RANONCINI
 arch. Marco ROLFO

Progettisti:
 Progetto architettonico:
 arch. Cristina BIANCHI
 arch. Marco ROLFO
 Progetto strutturale impianti meccanici
 elettrico e prevenzione incendi:
 ing. Francesco BERTOLINO

Responsabile del procedimento e
 Dirigente Settore Tecnico
 arch. Carlo SARDO

GRUPPO TECNOMERSEMI
 VIA Galvani 10/3
 10121 TORINO

PROGETTO ESECUTIVO

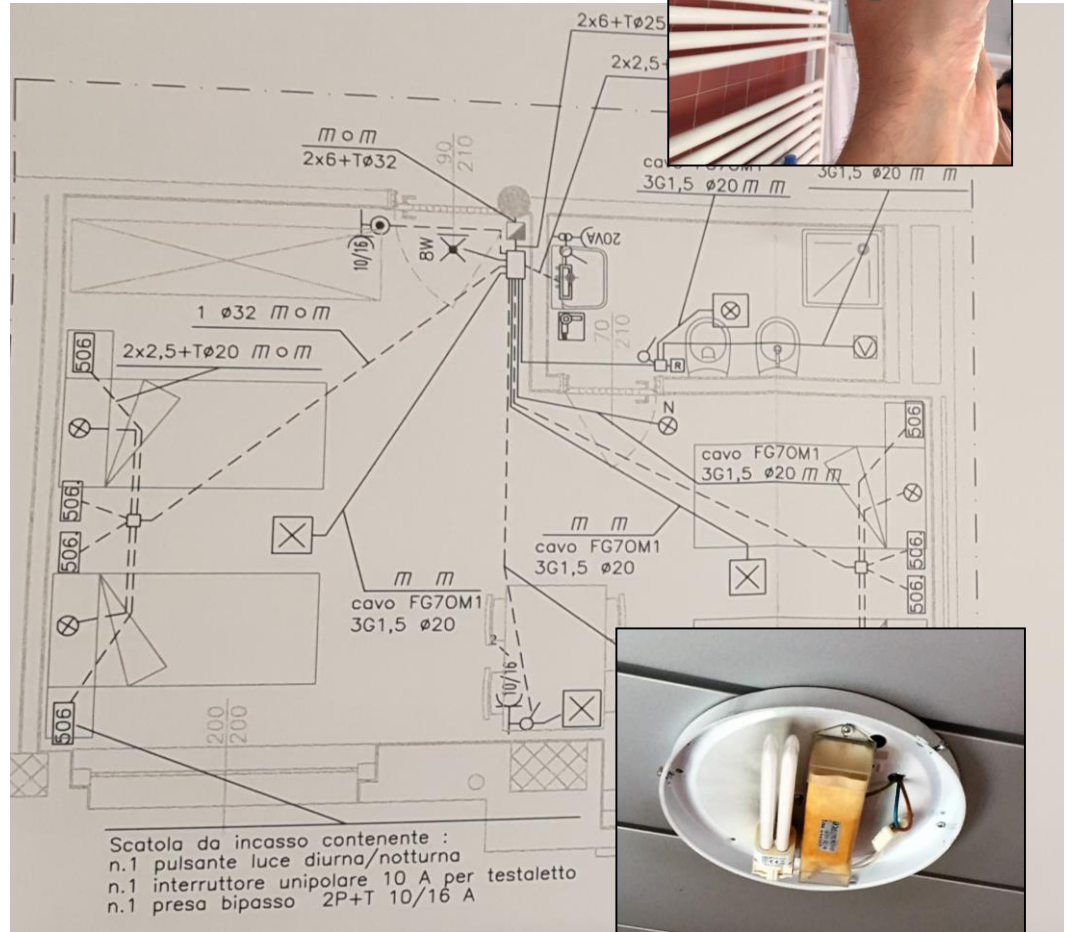
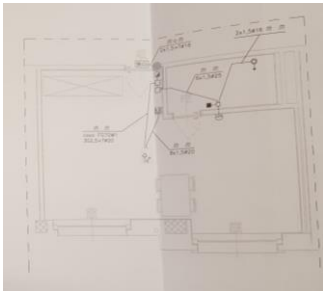
IMPIANTO ELETTRICO
 STANZA TIPO

REV.	MODIFICHE	DATA	DISegnATORE
0	EMISSIONE	set. '92	p.i. Maurizio Colombo
1	EMISSIONE	gen. '06	
2			
3			
4			
5			

NOVE-FIE Scale Plot
 20 ie 1=1
 RIFERIMENTO
 SCALA
 1/50
 ELABORATO
 AS BILT
 20 ie

LEGENDA

	Preso tipo UNEL (Schuko+10A+16A) ad alveoli allineati da 16A comandato da interruttore bipolare per alimentazione ventilconvettori;
	Regolatore aria condizionata
	Pulsante a tirante per chiamata di emergenza
	Pulsante di tacitazione per chiamata di emergenza
	Segnalazione ottica per chiamata di emergenza
	Suoneria per chiamata d'emergenza
	Lampada a parete per illuminazione zona letto
	Plafoniera in vetro a soffitto per illuminazione camere e lavoro
	Plafoniera in vetro a soffitto per illuminazione bagni camere
	Lampada a parete per illuminazione lavabo
	Interruttore unipolare
	Pulsante unipolare
	Preso tipo bipasso ad alveoli allineati da 10/16A
	Preso tipo normale ad alveoli allineati da 10A
	Preso con trasformatore d
	Aspiratore elettrico alimenta
	Asciugacapelli a muro
	Scatola di derivazione da in
	Quadretto elettrico da incas
	Conduttura in tubo incassat
	Conduttura in tubo a vista
	Scatola da incasso contenitore
	Scatola da incasso predispo
	Scatola di derivazione con r



CRITERIO 9 – Efficienza energetica delle lampadine

ALLEGATO 1