

LAYOUT DEFINITIVO DEI FRONTI DI INIEZIONE



Cinque Cerchi S.p.A. in liquidazione

Compressorio Spina 3 - Area Vitali - Torino

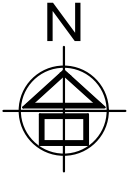
R23-04-01 FIG. 1

EX FABBRICA CROMATURA

FRONTE 3B

FRONTE 3A

EX VASCHE DI FILTRAZIONE



FRONTE 1

FRONTE 2

LEGENDA

- Confine del sito oggetto di procedimento di bonifica
- Pozzi di monitoraggio preesistenti
- Pozzi di monitoraggio integrativi (settembre 2019)
- Pozzo di monitoraggio integrativo (novembre 2019)
- Pozzi di iniezione del Fronte 1 (Settembre 2016)
- Pozzi di iniezione del Fronte 2 (Novembre 2019)
- Pozzi di iniezione del Fronte 3 (Ottobre 2020)
- Piezometri da utilizzare come pozzi di iniezione del Fronte 3
- Impronta sottopasso di corso Mortara

m 0 12,5 25,0 37,5 50,0 62,5

SCALA 1:1.250

Arrivo: AOO 074, N. Prot. 00005244 del 11/05/2023

6.v. 90.v. 12/2013A/074.fra. 074.arm. 3.sf. 136.nd. 1.a

RETE PIEZOMETRICA OGGETTO DI MONITORAGGIO PERIODICO

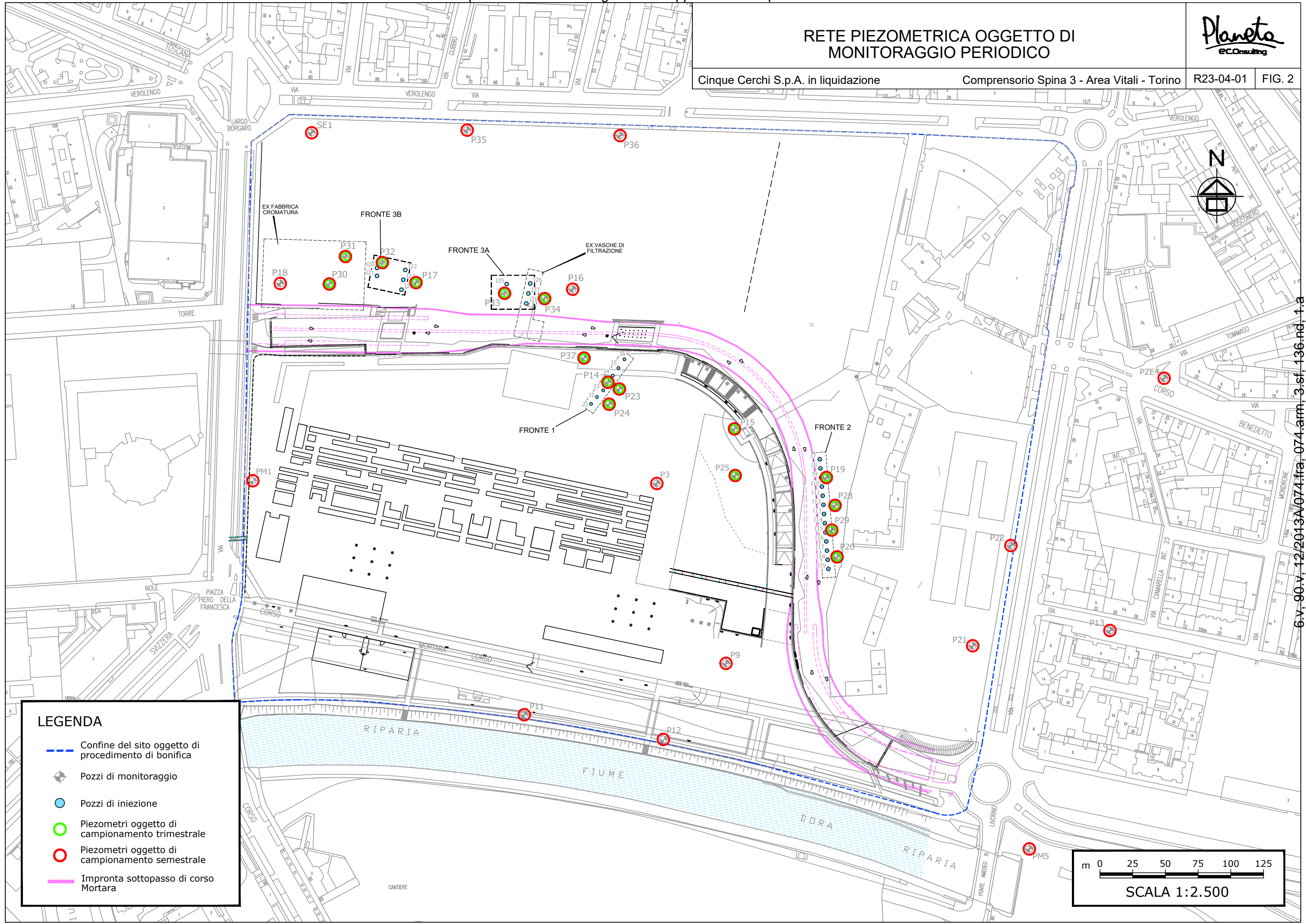


Cinque Cerchi S.p.A. in liquidazione

Compressorio Spina 3 - Area Vitali - Torino

R23-04-01

FIG. 2

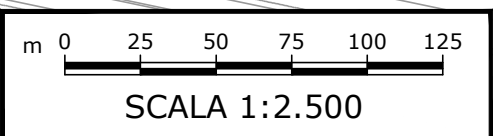


Arrivo: AOO 074, N. Prot. 00005244 del 11/05/2023

C.V. 90.V. 12/2013A/074. fra. 074. arm. 3. sf. 136. nd. 1. a

LEGENDA

- Confine del sito oggetto di procedimento di bonifica
- + Pozzi di monitoraggio
- Pozzi di iniezione
- Piezometri oggetto di campionamento trimestrale
- Piezometri oggetto di campionamento semestrale
- Impronta sottopasso di corso Mortara





P34	Parametro	feb-21	giu-21	set-21	dic-21	mar-22	giu-22	set-22	dic-22	CSC D.Lgs 152/06
	Cr VI	117	<0,43	75	80	78	76	65	56	5

P16	Parametro	feb-21	set-21	mar-22	set-22	CSC D.Lgs 152/06
	Cr VI	19,3	77	86	60	5

P35	Parametro	feb-21	set-21	mar-22	set-22	CSC D.Lgs 152/06
	Cr VI	2,6	3,37	2,89	2,55	5

P36	Parametro	feb-21	set-21	mar-22	set-22	CSC D.Lgs 152/06
	Cr VI	2,4	3,02	3,02	N/A	5

NOTA: P36 non campionabile nella campagna di settembre 2022

P33	Parametro	feb-21	giu-21	set-21	dic-21	mar-22	giu-22	set-22	dic-22	CSC D.Lgs 152/06
	Cr VI	64	<0,43	<0,43	78	1,56	<0,45	3,03	3,6	5

P23	Parametro	feb-21	giu-21	set-21	dic-21	mar-22	giu-22	set-22	dic-22	CSC D.Lgs 152/06
	Cr VI	12,1	9,6	10,1	2,43	6,8	6,4	24,1	8	5

SE1	Parametro	feb-21	set-21	mar-22	set-22	CSC D.Lgs 152/06
	Cr VI	2,58	2,94	2,19	2,76	5

P15	Parametro	feb-21	giu-21	set-21	dic-21	mar-22	giu-22	set-22	dic-22	CSC D.Lgs 152/06
	Cr VI	89	71	82	61	54	38,3	44	47	5

P32	Parametro	feb-21	giu-21	set-21	dic-21	mar-22	giu-22	set-22	dic-22	CSC D.Lgs 152/06
	Cr VI	<0,43	<0,43	<0,43	<0,43	0,669	<0,45	<0,45	<0,89	5

P25	Parametro	feb-21	giu-21	set-21	dic-21	mar-22	giu-22	set-22	dic-22	CSC D.Lgs 152/06
	Cr VI	76	68	83	60	58	39,2	43	42	5

P31	Parametro	feb-21	giu-21	set-21	dic-21	mar-22	giu-22	set-22	dic-22	CSC D.Lgs 152/06
	Cr VI	3,65	<0,43	3,25	1,93	1,16	1,21	<0,45	54	5

P19	Parametro	feb-21	giu-21	set-21	dic-21	mar-22	giu-22	set-22	dic-22	CSC D.Lgs 152/06
	Cr VI	67	48	49	58	60	52	68	76	5

P18	Parametro	feb-21	set-21	mar-22	set-22	CSC D.Lgs 152/06
	Cr VI	2,54	1,95	2,58	1,99	5

P30	Parametro	feb-21	giu-21	set-21	dic-21	mar-22	giu-22	set-22	dic-22	CSC D.Lgs 152/06
	Cr VI	<0,43	<0,43	3,52	<0,43	0,63	<0,45	<0,45	<0,45	5

P28	Parametro	feb-21	giu-21	set-21	dic-21	mar-22	giu-22	set-22	dic-22	CSC D.Lgs 152/06
	Cr VI	67	46	52	56	60	52	73	77	5

PZE4	Parametro	feb-21	set-21	mar-22	set-22	CSC D.Lgs 152/06
	Cr VI	3,02	2,93	2,74	3,29	5

P17	Parametro	feb-21	giu-21	set-21	dic-21	mar-22	giu-22	set-22	dic-22	CSC D.Lgs 152/06
	Cr VI	13,9	<0,43	<0,43	1,95	1,16	<0,45	3,15	3,24	5

P29	Parametro	feb-21	giu-21	set-21	dic-21	mar-22	giu-22	set-22	dic-22	CSC D.Lgs 152/06
	Cr VI	81	88	76	82	69	63	71	54	5

PM1	Parametro	feb-21	set-21	mar-22	giu-22	CSC D.Lgs 152/06
	Cr VI	9,8	16	15,5	13,6	5

P22	Parametro	feb-21	set-21	mar-22	set-22	CSC D.Lgs 152/06
	Cr VI	1,14	<0,86	1,22	14,2	5

P37	Parametro	feb-21	giu-21	set-21	dic-21	mar-22	giu-22	set-22	dic-22	CSC D.Lgs 152/06
	Cr VI	134	45	39,5	45	38	30,9	24,9	31,7	5

P13	Parametro	feb-21	set-21	mar-22	set-22	CSC D.Lgs 152/06
	Cr VI	5,7	3,48	1,26	3,03	5

P14	Parametro	feb-21	giu-21	set-21	dic-21	mar-22	giu-22	set-22	dic-22	CSC D.Lgs 152/06
	Cr VI	44	22,5	17,1	37,6	37,8	30,5	24,3	31,2	5

P21	Parametro	feb-21	set-21	mar-22	set-22	CSC D.Lgs 152/06
	Cr VI	6,3	3,83	4,5	2,94	5

P24	Parametro	feb-21	giu-21	set-21	dic-21	mar-22	giu-22	set-22	dic-22	CSC D.Lgs 152/06
	Cr VI	9,5	8,9	11	2,51	8	6,6	25,6	7	5

P20	Parametro	feb-21	giu-21	set-21	dic-21	mar-22	giu-22	set-22	dic-22	CSC D.Lgs 152/06
	Cr VI	79	92	75	81	68	62	70	73	5

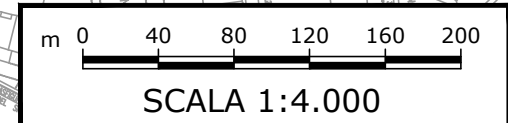
PM5	Parametro	feb-21	set-21	mar-22	giu-22	CSC D.Lgs 152/06
	Cr VI	4	3,73	3,21	2,58	5

P11	Parametro	feb-21	set-21	mar-22	set-22	CSC D.Lgs 152/06
	Cr VI	4,8	5,1	4,8	5	5

P9	Parametro	feb-21	set-21	mar-22	set-22	CSC D.Lgs 152/06
	Cr VI	19,3	19,2	20,2	42	5

P3	Parametro	feb-21	set-21	mar-22	set-22	CSC D.Lgs 152/06
	Cr VI	10,5	40	21,1	25,6	5

P12	Parametro	feb-21	set-21	mar-22	set-22	CSC D.Lgs 152/06
	Cr VI	12,1	5,3	5,1	4,7	5



CONFRONTO TRA LE CONCENTRAZIONI DI CrVI RILEVATE NEI PIEZOMETRI OGGETTO DI MONITORAGGIO TRIMESTRALE (Campagne di febbraio, giugno, settembre, dicembre 2021, marzo, giugno, settembre, dicembre 2022)



CARTA PIEZOMETRICA (MARZO 2023)

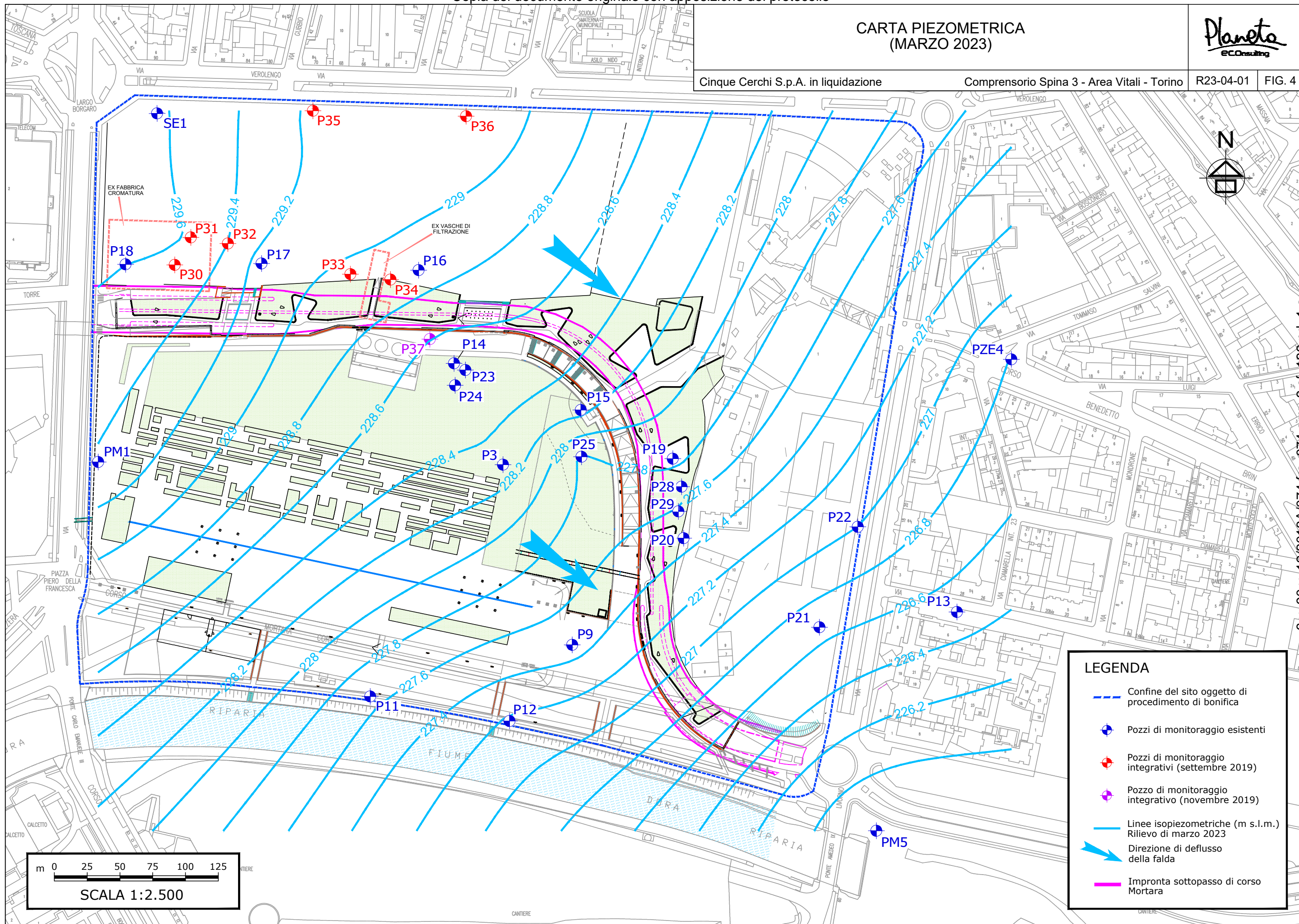


Cinque Cerchi S.p.A. in liquidazione

Comprensorio Spina 3 - Area Vitali - Torino

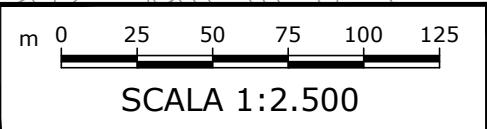
R23-04-01

FIG. 4



LEGENDA

- Confine del sito oggetto di procedimento di bonifica
- Pozzi di monitoraggio esistenti
- Pozzi di monitoraggio integrativi (settembre 2019)
- Pozzo di monitoraggio integrativo (novembre 2019)
- Linee isopiezometriche (m s.l.m.) Rilievo di marzo 2023
- ➔ Direzione di deflusso della falda
- Impronta sottopasso di corso Mortara



Arrivo: AOO 074, N. Prot. 00005244 del 11/05/2023

G.v. 90.v. 12/2013A/074.fra. 074.atm. 3.sf. 136.ad. 1.a

P35	Parametro	feb-21	set-21	mar-22	set-22	mar-23	CSC D.Lgs 152/06
	Cr VI	2,6	3,37	2,89	2,55	2,12	5

P16	Parametro	feb-21	set-21	mar-22	set-22	mar-23	CSC D.Lgs 152/06
	Cr VI	19,3	77	86	60	23,3	5

P36	Parametro	feb-21	set-21	mar-22	set-22	mar-23	CSC D.Lgs 152/06
	Cr VI	2,4	3,02	3,02	N/A	2,08	5

NOTA: P36 non campionabile nella campagna di settembre 2022

P34	Parametro	feb-21	giu-21	set-21	dic-21	mar-22	giu-22	set-22	dic-22	mar-23	CSC D.Lgs 152/06
	Cr VI	117	<0,43	75	80	78	76	65	56	66	5

P33	Parametro	feb-21	giu-21	set-21	dic-21	mar-22	giu-22	set-22	dic-22	mar-23	CSC D.Lgs 152/06
	Cr VI	64	<0,43	<0,43	78	1,56	<0,45	3,03	3,6	20,4	5

SE1	Parametro	feb-21	set-21	mar-22	set-22	mar-23	CSC D.Lgs 152/06
	Cr VI	2,58	2,94	2,19	2,76	2,34	5

P23	Parametro	feb-21	giu-21	set-21	dic-21	mar-22	giu-22	set-22	dic-22	mar-23	CSC D.Lgs 152/06
	Cr VI	12,1	9,6	10,1	2,43	6,8	6,4	24,1	8	5,8	5

P15	Parametro	feb-21	giu-21	set-21	dic-21	mar-22	giu-22	set-22	dic-22	mar-23	CSC D.Lgs 152/06
	Cr VI	89	71	82	61	54	38,3	44	47	21,6	5

P32	Parametro	feb-21	giu-21	set-21	dic-21	mar-22	giu-22	set-22	dic-22	mar-23	CSC D.Lgs 152/06
	Cr VI	<0,43	<0,43	<0,43	<0,43	0,669	<0,45	<0,45	<0,89	<0,45	5

P25	Parametro	feb-21	giu-21	set-21	dic-21	mar-22	giu-22	set-22	dic-22	mar-23	CSC D.Lgs 152/06
	Cr VI	76	68	83	60	58	39,2	43	42	21,8	5

P31	Parametro	feb-21	giu-21	set-21	dic-21	mar-22	giu-22	set-22	dic-22	mar-23	CSC D.Lgs 152/06
	Cr VI	3,65	<0,43	3,25	1,93	1,16	1,21	<0,45	54	<0,45	5

P19	Parametro	feb-21	giu-21	set-21	dic-21	mar-22	giu-22	set-22	dic-22	mar-23	CSC D.Lgs 152/06
	Cr VI	67	48	49	58	60	52	68	76	4,3	5

P18	Parametro	feb-21	set-21	mar-22	set-22	mar-23	CSC D.Lgs 152/06
	Cr VI	2,54	1,95	2,58	1,99	1,61	5

P28	Parametro	feb-21	giu-21	set-21	dic-21	mar-22	giu-22	set-22	dic-22	mar-23	CSC D.Lgs 152/06
	Cr VI	67	46	52	56	60	52	73	77	60	5

P30	Parametro	feb-21	giu-21	set-21	dic-21	mar-22	giu-22	set-22	dic-22	mar-23	CSC D.Lgs 152/06
	Cr VI	<0,43	<0,43	3,52	<0,43	0,63	<0,45	<0,45	<0,45	0,52	5

PZE4	Parametro	feb-21	set-21	mar-22	set-22	mar-23	CSC D.Lgs 152/06
	Cr VI	3,02	2,93	2,74	3,29	9,4	5

P17	Parametro	feb-21	giu-21	set-21	dic-21	mar-22	giu-22	set-22	dic-22	mar-23	CSC D.Lgs 152/06
	Cr VI	13,9	<0,43	<0,43	1,95	1,16	<0,45	3,15	3,24	20,7	5

P29	Parametro	feb-21	giu-21	set-21	dic-21	mar-22	giu-22	set-22	dic-22	mar-23	CSC D.Lgs 152/06
	Cr VI	81	88	76	82	69	63	71	54	61	5

PM1	Parametro	feb-21	set-21	mar-22	giu-22	mar-23	CSC D.Lgs 152/06
	Cr VI	9,8	16	15,5	13,6	9,6	5

P22	Parametro	feb-21	set-21	mar-22	set-22	mar-23	CSC D.Lgs 152/06
	Cr VI	1,14	<0,86	1,22	14,2	6,4	5

P37	Parametro	feb-21	giu-21	set-21	dic-21	mar-22	giu-22	set-22	dic-22	mar-23	CSC D.Lgs 152/06
	Cr VI	134	45	39,5	45	38	30,9	24,9	31,7	21,1	5

P13	Parametro	feb-21	set-21	mar-22	set-22	mar-23	CSC D.Lgs 152/06
	Cr VI	5,7	3,48	1,26	3,03	7,3	5

P14	Parametro	feb-21	giu-21	set-21	dic-21	mar-22	giu-22	set-22	dic-22	mar-23	CSC D.Lgs 152/06
	Cr VI	44	22,5	17,1	37,6	37,8	30,5	24,3	31,2	31,6	5

P21	Parametro	feb-21	set-21	mar-22	set-22	mar-23	CSC D.Lgs 152/06
	Cr VI	6,3	3,83	4,5	2,94	30,7	5

P24	Parametro	feb-21	giu-21	set-21	dic-21	mar-22	giu-22	set-22	dic-22	mar-23	CSC D.Lgs 152/06
	Cr VI	9,5	8,9	11	2,51	8	6,6	25,6	7	5,4	5

PM5	Parametro	feb-21	set-21	mar-22	giu-22	mar-23	CSC D.Lgs 152/06
	Cr VI	4	3,73	3,21	2,58	2,14	5

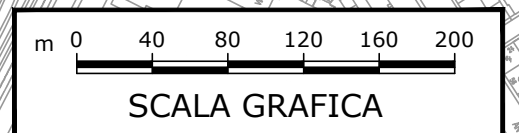
P3	Parametro	feb-21	set-21	mar-22	set-22	mar-23	CSC D.Lgs 152/06
	Cr VI	10,5	40	21,1	25,6	36,7	5

P20	Parametro	feb-21	giu-21	set-21	dic-21	mar-22	giu-22	set-22	dic-22	mar-23	CSC D.Lgs 152/06
	Cr VI	79	92	75	81	68	62	70	73	63	5

P11	Parametro	feb-21	set-21	mar-22	set-22	mar-23	CSC D.Lgs 152/06
	Cr VI	4,8	5,1	4,8	5	2,99	5

P9	Parametro	feb-21	set-21	mar-22	set-22	mar-23	CSC D.Lgs 152/06
	Cr VI	19,3	19,2	20,2	42	3,01	5

P12	Parametro	feb-21	set-21	mar-22	set-22	mar-23	CSC D.Lgs 152/06
	Cr VI	12,1	5,3	5,1	4,7	2,87	5



CONFRONTO TRA LE CONCENTRAZIONI DI CrVI RILEVATE DA FEBBRAIO 2021 A MARZO 2023

