

# LAYOUT DEFINITIVO DEI FRONTI DI INIEZIONE

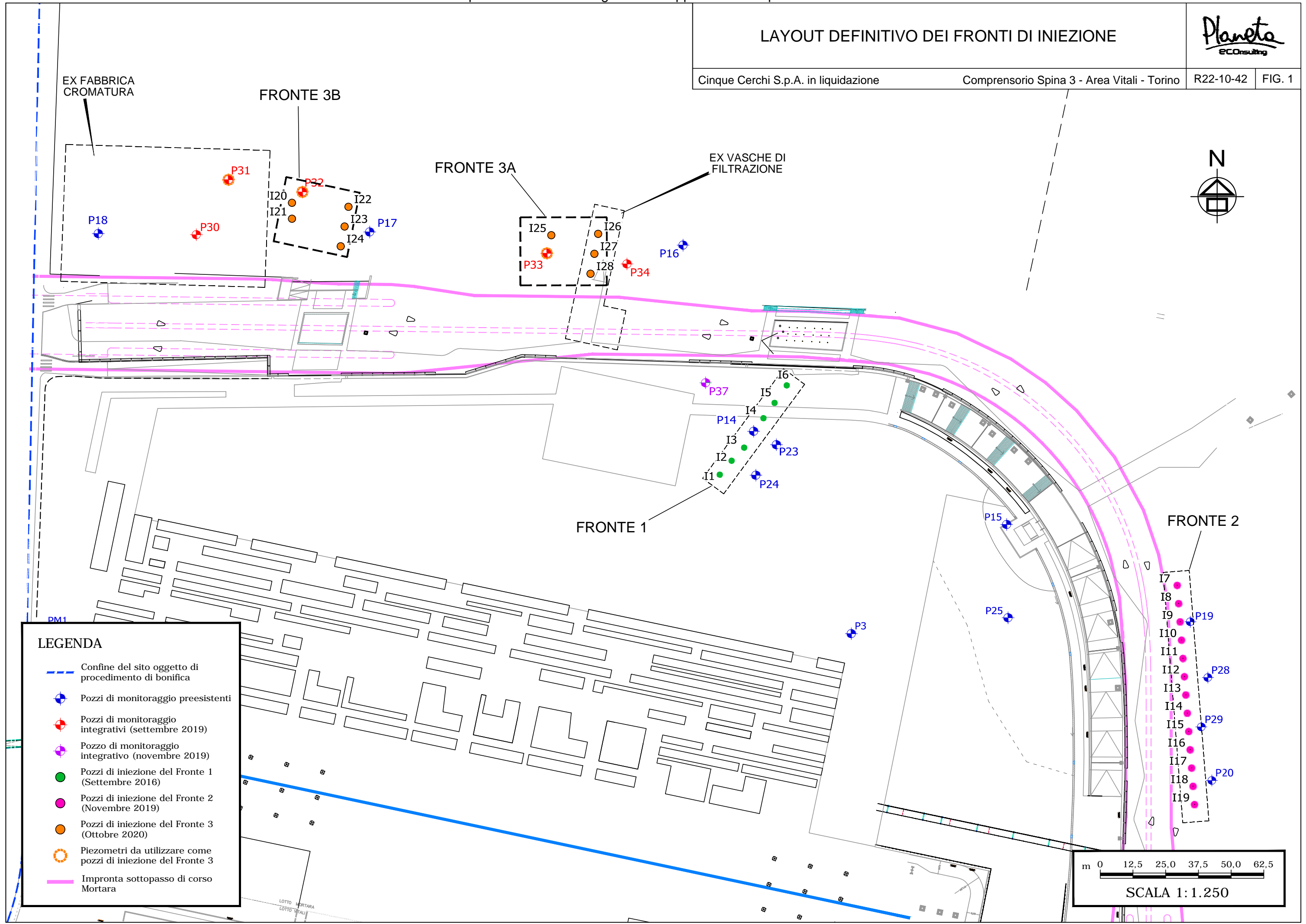


Cinque Cerchi S.p.A. in liquidazione

Compressorio Spina 3 - Area Vitali - Torino

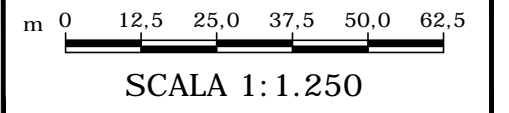
R22-10-42 FIG. 1

Arrivo: AOO 074, N. Prot. 00009582 del 25/10/2022



## LEGENDA

- Confine del sito oggetto di procedimento di bonifica
- Pozzi di monitoraggio preesistenti
- Pozzi di monitoraggio integrativi (settembre 2019)
- Pozzo di monitoraggio integrativo (novembre 2019)
- Pozzi di iniezione del Fronte 1 (Settembre 2016)
- Pozzi di iniezione del Fronte 2 (Novembre 2019)
- Pozzi di iniezione del Fronte 3 (Ottobre 2020)
- Piezometri da utilizzare come pozzi di iniezione del Fronte 3
- Impronta sottopasso di corso Mortara



# RETE PIEZOMETRICA OGGETTO DI MONITORAGGIO PERIODICO

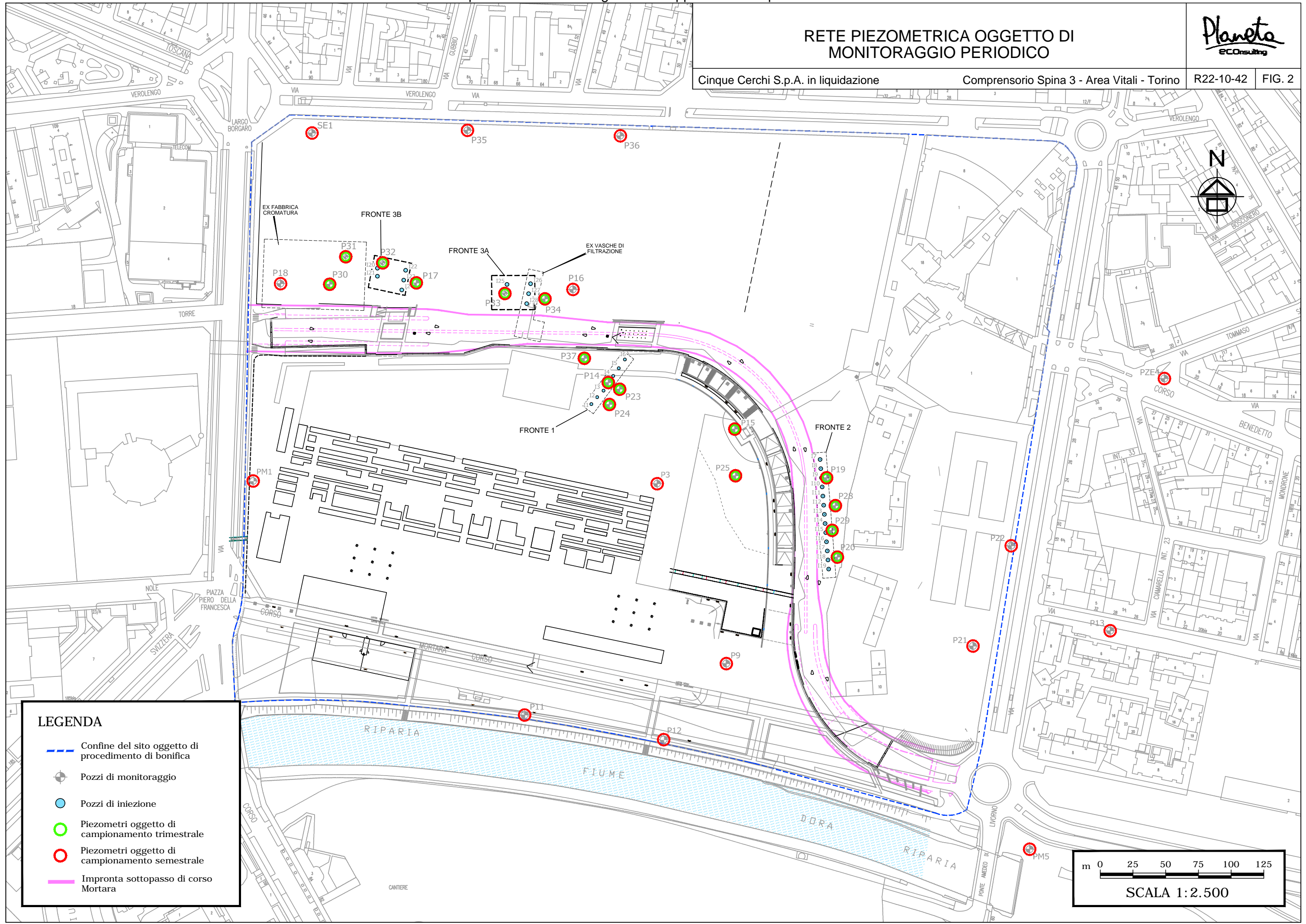


Cinque Cerchi S.p.A. in liquidazione

Compressorio Spina 3 - Area Vitali - Torino

R22-10-42

FIG. 2



Arrivo: AOO 074, N. Prot. 00009582 del 25/10/2022

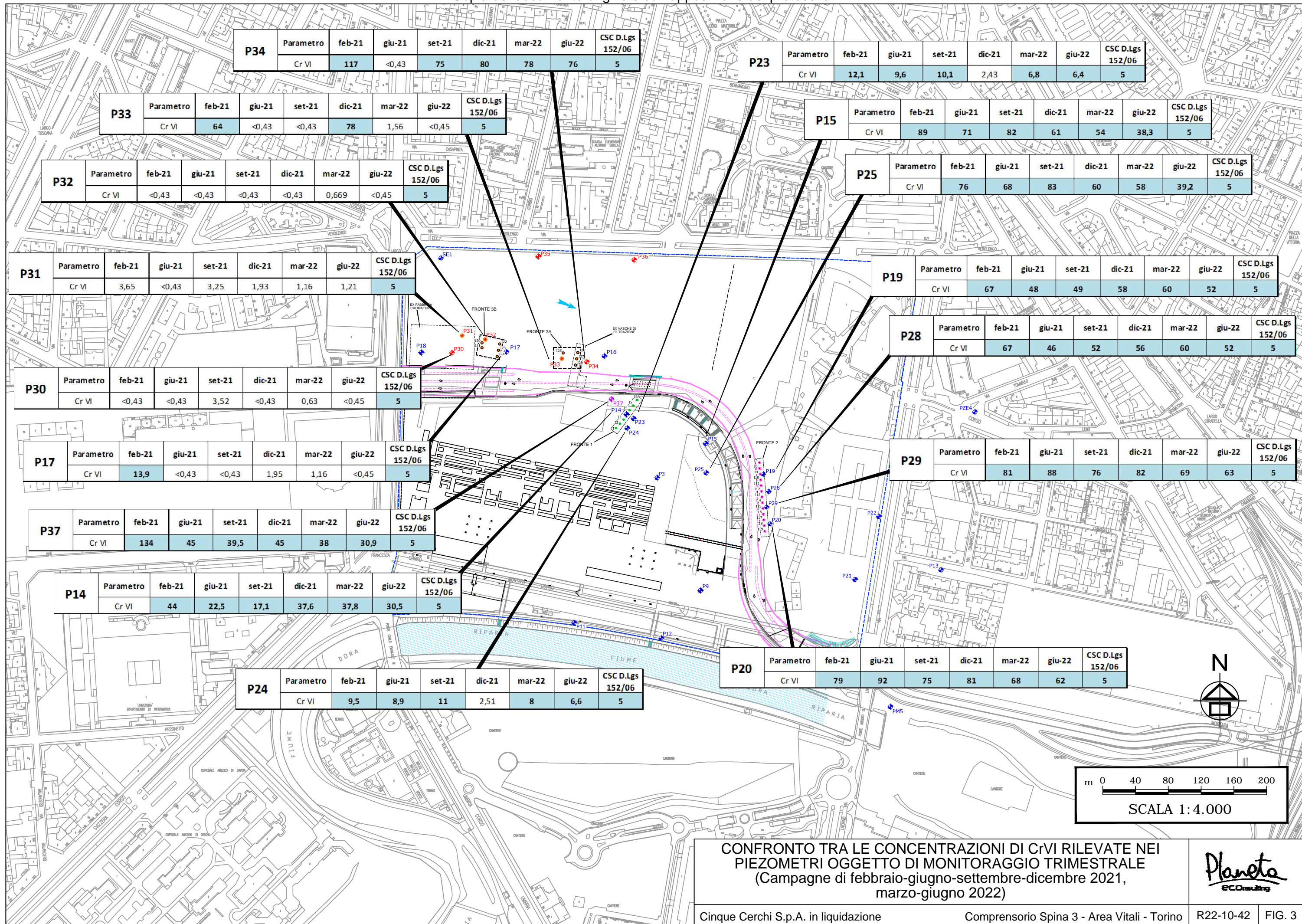
**LEGENDA**

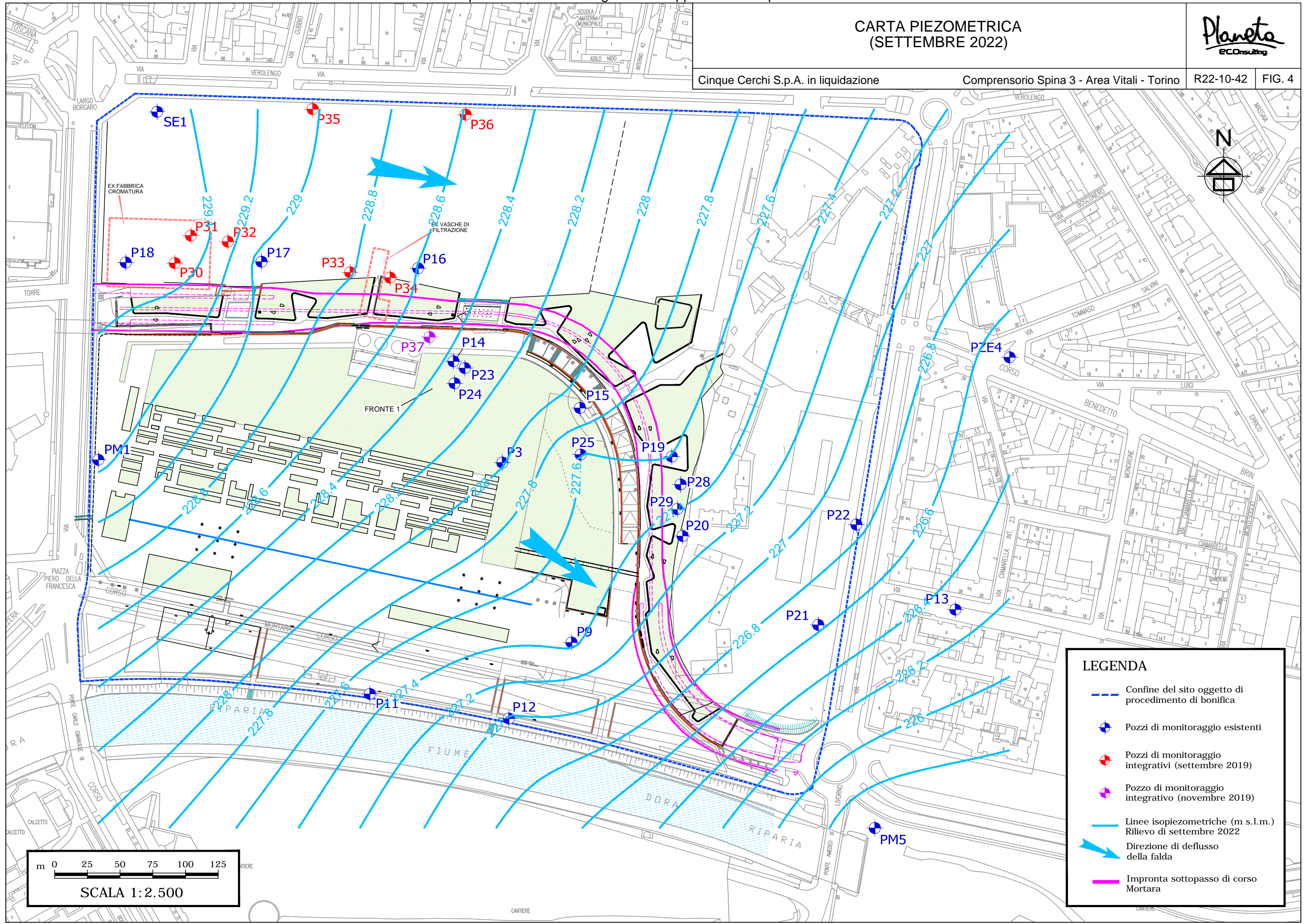
- Confine del sito oggetto di procedimento di bonifica
- Pozzi di monitoraggio
- Pozzi di iniezione
- Piezometri oggetto di campionamento trimestrale
- Piezometri oggetto di campionamento semestrale
- Impronta sottopasso di corso Mortara

m 0 25 50 75 100 125

**SCALA 1:2.500**

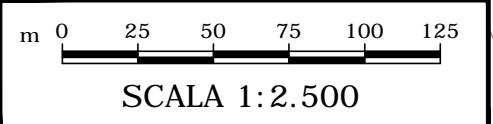
Arrivo: AOO 074, N. Prot. 00009582 del 25/10/2022





**LEGENDA**

- Confine del sito oggetto di procedimento di bonifica
- Pozzi di monitoraggio esistenti
- Pozzi di monitoraggio integrativi (settembre 2019)
- Pozzo di monitoraggio integrativo (novembre 2019)
- Linee isopiezometriche (m s.l.m.) Rilievo di settembre 2022
- ➔ Direzione di deflusso della falda
- Impronta sottopasso di corso Mortara



Arrivo: AOO 074, N. Prot. 00009582 del 25/10/2022

P35	Parametro	feb-21	set-21	mar-22	set-22	CSC D.Lgs 152/06
	Cr VI	2,6	3,37	2,89	2,55	5

P16	Parametro	feb-21	set-21	mar-22	set-22	CSC D.Lgs 152/06
	Cr VI	19,3	77	86	60	5

P36	Parametro	feb-21	set-21	mar-22	set-22	CSC D.Lgs 152/06
	Cr VI	2,4	3,02	3,02	N/A	5

NOTA: P36 non campionabile nella campagna di settembre 2022

P34	Parametro	feb-21	giu-21	set-21	dic-21	mar-22	giu-22	set-22	CSC D.Lgs 152/06
	Cr VI	117	<0,43	75	80	78	76	65	5

P33	Parametro	feb-21	giu-21	set-21	dic-21	mar-22	giu-22	set-22	CSC D.Lgs 152/06
	Cr VI	64	<0,43	<0,43	78	1,56	<0,45	3,03	5

SE1	Parametro	feb-21	set-21	mar-22	set-22	CSC D.Lgs 152/06
	Cr VI	2,58	2,94	2,19	2,76	5

P32	Parametro	feb-21	giu-21	set-21	dic-21	mar-22	giu-22	set-22	CSC D.Lgs 152/06
	Cr VI	<0,43	<0,43	<0,43	<0,43	0,669	<0,45	<0,45	5

P31	Parametro	feb-21	giu-21	set-21	dic-21	mar-22	giu-22	set-22	CSC D.Lgs 152/06
	Cr VI	3,65	<0,43	3,25	1,93	1,16	1,21	<0,45	5

P18	Parametro	feb-21	set-21	mar-22	set-22	CSC D.Lgs 152/06
	Cr VI	2,54	1,95	2,58	1,99	5

P30	Parametro	feb-21	giu-21	set-21	dic-21	mar-22	giu-22	set-22	CSC D.Lgs 152/06
	Cr VI	<0,43	<0,43	3,52	<0,43	0,63	<0,45	<0,45	5

P17	Parametro	feb-21	giu-21	set-21	dic-21	mar-22	giu-22	set-22	CSC D.Lgs 152/06
	Cr VI	13,9	<0,43	<0,43	1,95	1,16	<0,45	3,15	5

PM1	Parametro	feb-21	set-21	mar-22	giu-22	CSC D.Lgs 152/06
	Cr VI	9,8	16	15,5	13,6	5

P37	Parametro	feb-21	giu-21	set-21	dic-21	mar-22	giu-22	set-22	CSC D.Lgs 152/06
	Cr VI	134	45	39,5	45	38	30,9	24,9	5

P14	Parametro	feb-21	giu-21	set-21	dic-21	mar-22	giu-22	set-22	CSC D.Lgs 152/06
	Cr VI	44	22,5	17,1	37,6	37,8	30,5	24,3	5

P24	Parametro	feb-21	giu-21	set-21	dic-21	mar-22	giu-22	set-22	CSC D.Lgs 152/06
	Cr VI	9,5	8,9	11	2,51	8	6,6	25,6	5

P3	Parametro	feb-21	set-21	mar-22	set-22	CSC D.Lgs 152/06
	Cr VI	10,5	40	21,1	25,6	5

P11	Parametro	feb-21	set-21	mar-22	set-22	CSC D.Lgs 152/06
	Cr VI	4,8	5,1	4,8	5	5

P12	Parametro	feb-21	set-21	mar-22	set-22	CSC D.Lgs 152/06
	Cr VI	12,1	5,3	5,1	4,7	5

P9	Parametro	feb-21	set-21	mar-22	set-22	CSC D.Lgs 152/06
	Cr VI	19,3	19,2	20,2	42	5

P20	Parametro	feb-21	giu-21	set-21	dic-21	mar-22	giu-22	set-22	CSC D.Lgs 152/06
	Cr VI	79	92	75	81	68	62	70	5

P29	Parametro	feb-21	giu-21	set-21	dic-21	mar-22	giu-22	set-22	CSC D.Lgs 152/06
	Cr VI	81	88	76	82	69	63	71	5

P22	Parametro	feb-21	set-21	mar-22	set-22	CSC D.Lgs 152/06
	Cr VI	1,14	<0,86	1,22	14,2	5

P13	Parametro	feb-21	set-21	mar-22	set-22	CSC D.Lgs 152/06
	Cr VI	5,7	3,48	1,26	3,03	5

P21	Parametro	feb-21	set-21	mar-22	set-22	CSC D.Lgs 152/06
	Cr VI	6,3	3,83	4,5	2,94	5

PM5	Parametro	feb-21	set-21	mar-22	giu-22	CSC D.Lgs 152/06
	Cr VI	4	3,73	3,21	2,58	5

P23	Parametro	feb-21	giu-21	set-21	dic-21	mar-22	giu-22	set-22	CSC D.Lgs 152/06
	Cr VI	12,1	9,6	10,1	2,43	6,8	6,4	24,1	5

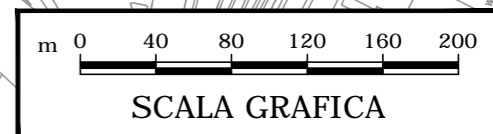
P15	Parametro	feb-21	giu-21	set-21	dic-21	mar-22	giu-22	set-22	CSC D.Lgs 152/06
	Cr VI	89	71	82	61	54	38,3	44	5

P25	Parametro	feb-21	giu-21	set-21	dic-21	mar-22	giu-22	set-22	CSC D.Lgs 152/06
	Cr VI	76	68	83	60	58	39,2	43	5

P19	Parametro	feb-21	giu-21	set-21	dic-21	mar-22	giu-22	set-22	CSC D.Lgs 152/06
	Cr VI	67	48	49	58	60	52	68	5

P28	Parametro	feb-21	giu-21	set-21	dic-21	mar-22	giu-22	set-22	CSC D.Lgs 152/06
	Cr VI	67	46	52	56	60	52	73	5

PZE4	Parametro	feb-21	set-21	mar-22	set-22	CSC D.Lgs 152/06
	Cr VI	3,02	2,93	2,74	3,29	5



CONFRONTO TRA LE CONCENTRAZIONI DI CrVI RILEVATE NEL CORSO DELLA CAMPAGNA DI BIANCO DI FEBBRAIO 2021 E NELLE CAMPAGNE TRIMESTRALI EFFETTUATE NELL'AMBITO DELLA BONIFICA

