

LAYOUT DEFINITIVO DEI FRONTI DI INIEZIONE



Cinque Cerchi S.p.A. in liquidazione

Compressorio Spina 3 - Area Vitali - Torino

R22-04-26

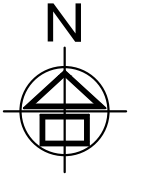
FIG. 1

EX FABBRICA CROMATURA

FRONTE 3B

FRONTE 3A

EX VASCHE DI FILTRAZIONE



Arrivo: AOO 074, N. Prot. 00004278 del 17/05/2022

LEGENDA

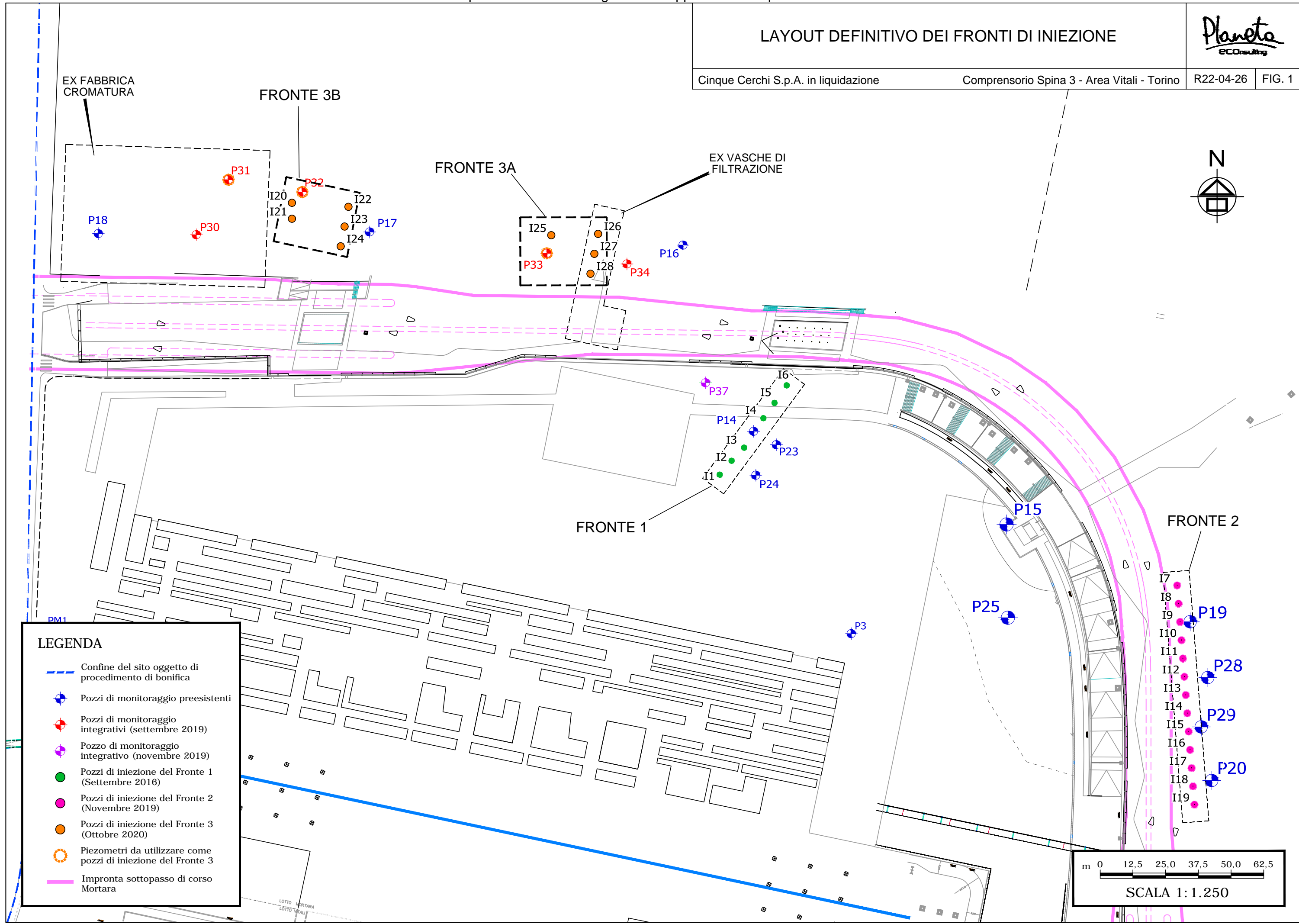
- Confine del sito oggetto di procedimento di bonifica
- Pozzi di monitoraggio preesistenti
- Pozzi di monitoraggio integrativi (settembre 2019)
- Pozzo di monitoraggio integrativo (novembre 2019)
- Pozzi di iniezione del Fronte 1 (Settembre 2016)
- Pozzi di iniezione del Fronte 2 (Novembre 2019)
- Pozzi di iniezione del Fronte 3 (Ottobre 2020)
- Piezometri da utilizzare come pozzi di iniezione del Fronte 3
- Impronta sottopasso di corso Mortara

FRONTE 1

FRONTE 2

m 0 12,5 25,0 37,5 50,0 62,5

SCALA 1:1.250



RETE PIEZOMETRICA OGGETTO DI MONITORAGGIO PERIODICO

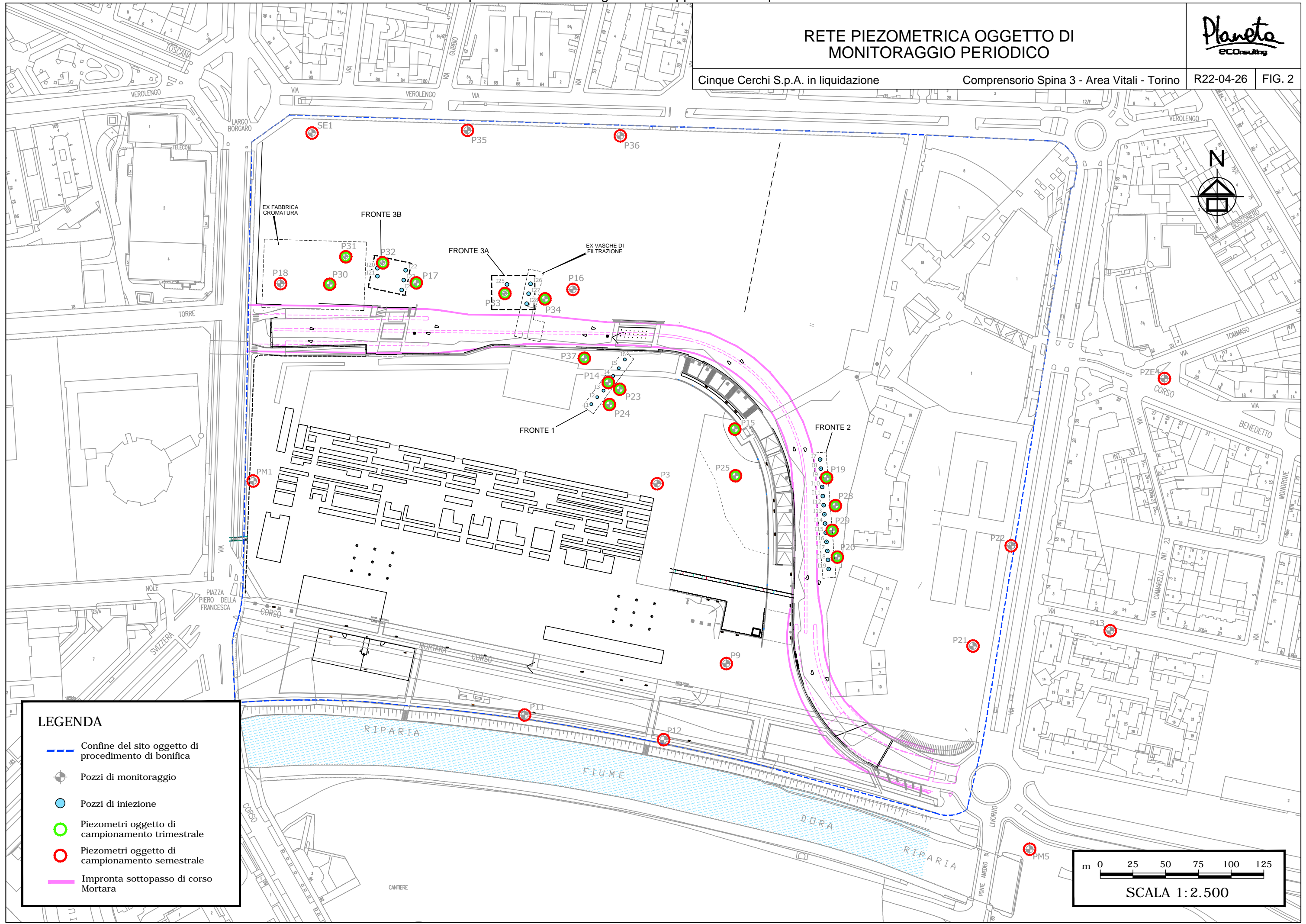


Cinque Cerchi S.p.A. in liquidazione

Compressorio Spina 3 - Area Vitali - Torino

R22-04-26

FIG. 2



Arrivo: AOO 074, N. Prot. 00004278 del 17/05/2022

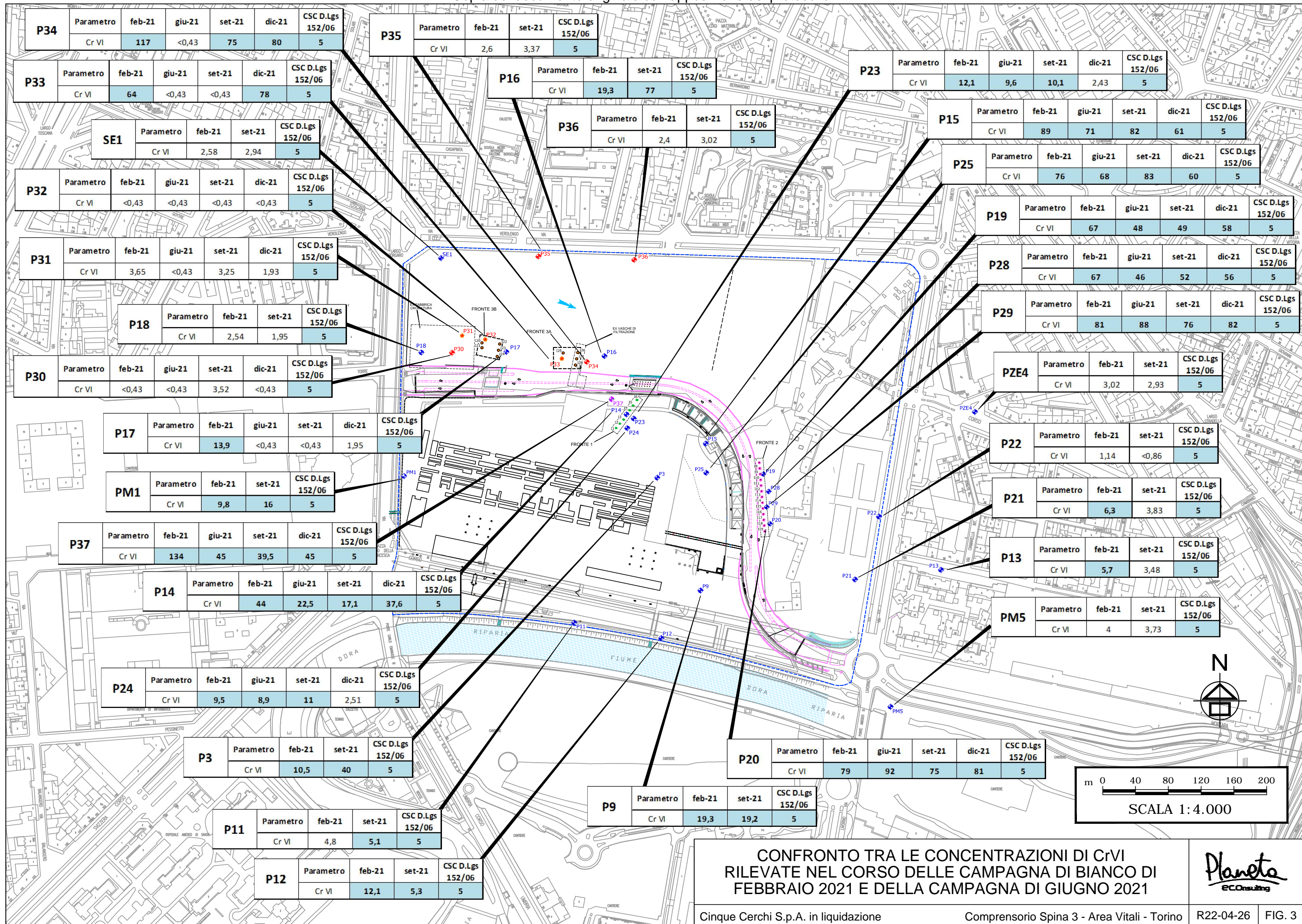
LEGENDA

- Confine del sito oggetto di procedimento di bonifica
- + Pozzi di monitoraggio
- Pozzi di iniezione
- Piezometri oggetto di campionamento trimestrale
- Piezometri oggetto di campionamento semestrale
- Impronta sottopasso di corso Mortara

m 0 25 50 75 100 125

SCALA 1:2.500

Arrivo: AOO 074, N. Prot. 00004278 del 17/05/2022



CARTA PIEZOMETRICA (MARZO 2022)

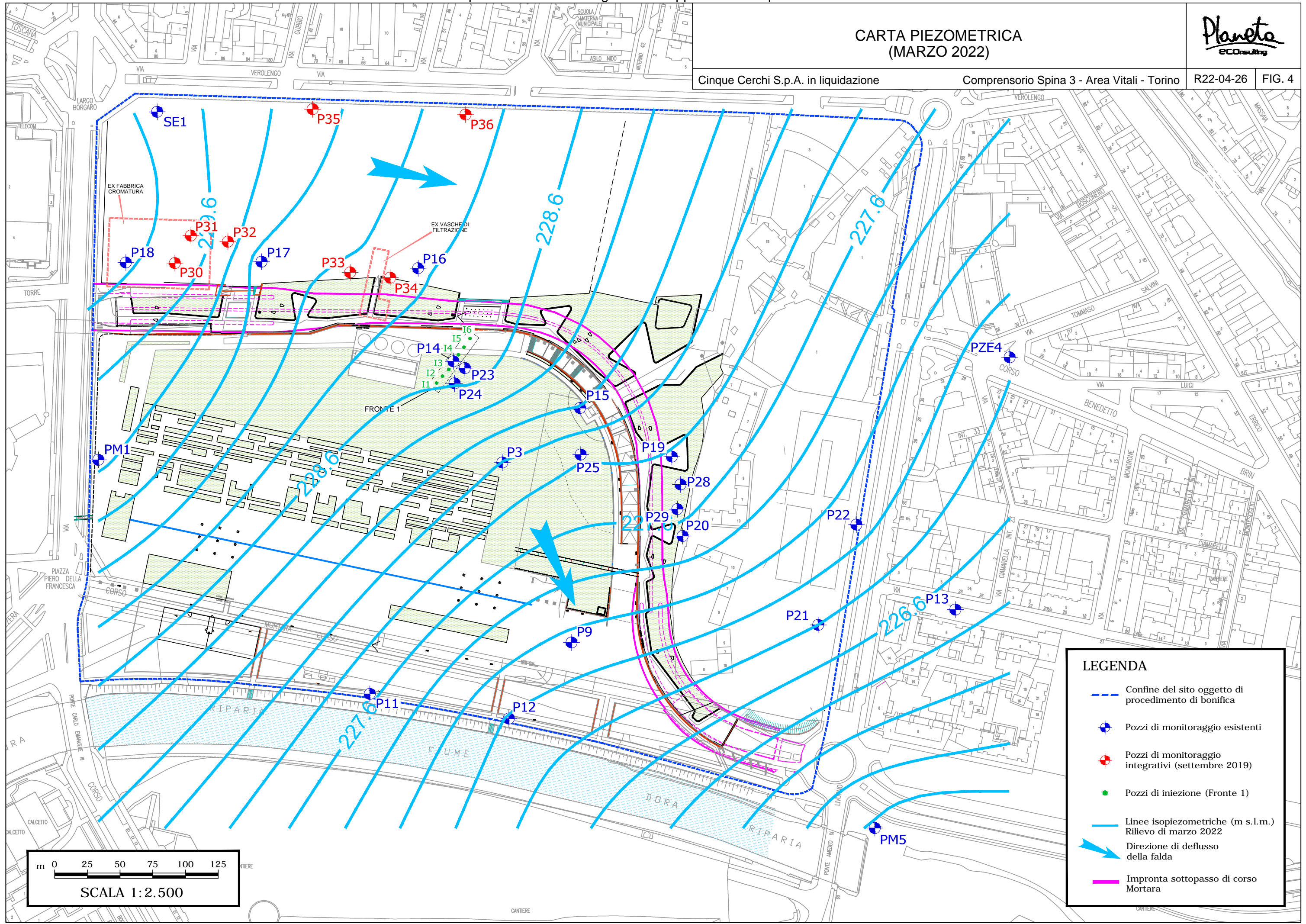


Cinque Cerchi S.p.A. in liquidazione

Compressorio Spina 3 - Area Vitali - Torino

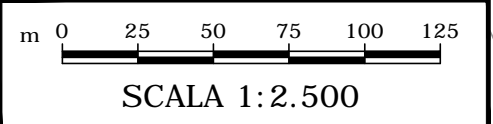
R22-04-26

FIG. 4



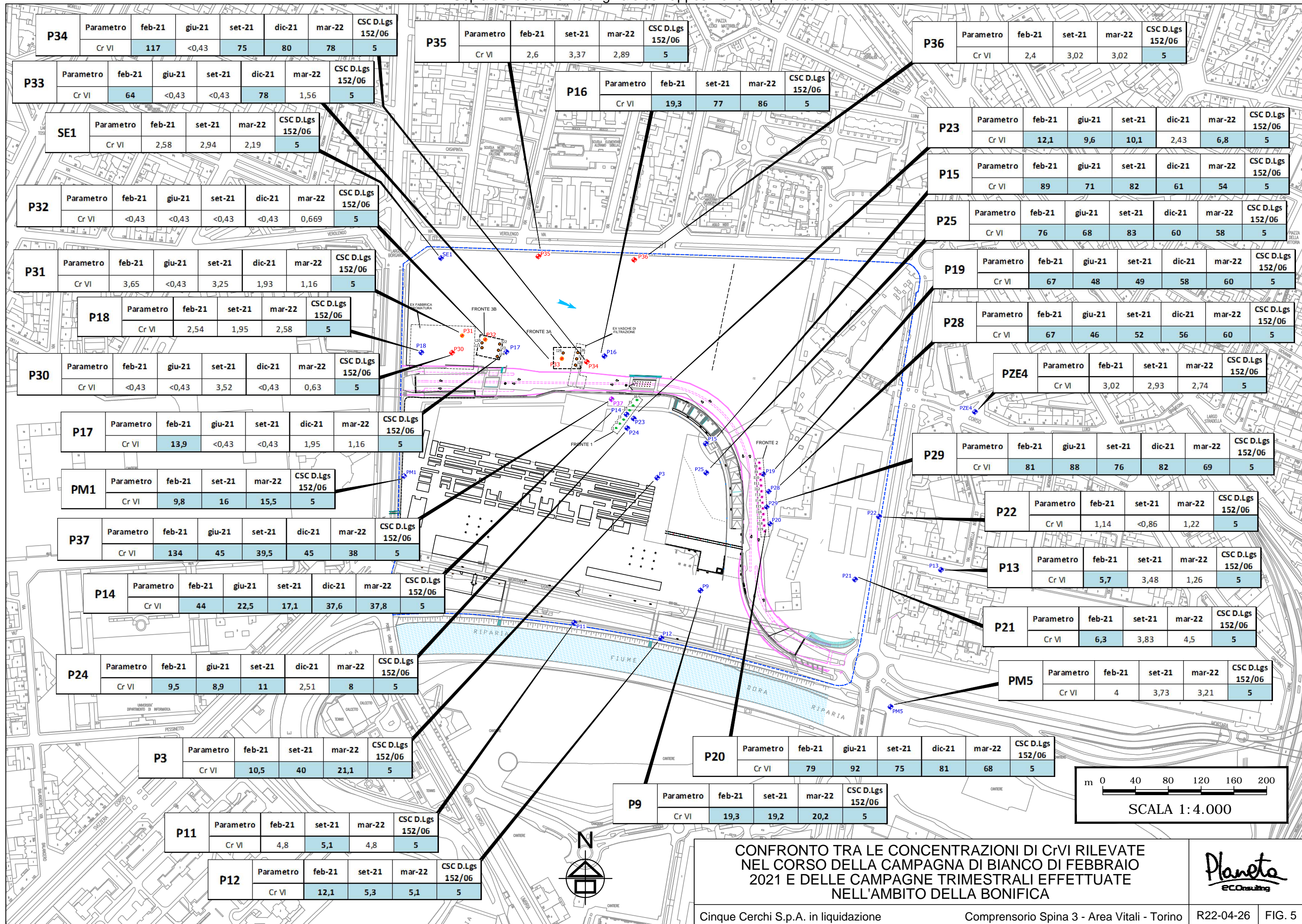
LEGENDA

- Confine del sito oggetto di procedimento di bonifica
- Pozzi di monitoraggio esistenti
- Pozzi di monitoraggio integrativi (settembre 2019)
- Pozzi di iniezione (Fronte 1)
- Linee isopiezometriche (m s.l.m.) Rilievo di marzo 2022
- Direzione di deflusso della falda
- Impronta sottopasso di corso Mortara



Arrivo: AOO 074, N. Prot. 00004278 del 17/05/2022

Arrivo: AOO 074, N. Prot. 00004278 del 17/05/2022



CONFRONTO TRA LE CONCENTRAZIONI DI CrVI RILEVATE NEL CORSO DELLA CAMPAGNA DI BIANCO DI FEBBRAIO 2021 E DELLE CAMPAGNE TRIMESTRALI EFFETTUATE NELL'AMBITO DELLA BONIFICA

