



## **CITTA' DI TORINO**

### **ASSESSORATO ALLA STATISTICA**

**DIREZIONE SERVIZI CIVICI**  
**SETTORE STATISTICA E TOPONOMASTICA**  
**STATISTICHE ISTITUZIONALI ED ECONOMICHE**

### **INDICI DEI PREZZI AL CONSUMO PER L'INTERA COLLETTIVITA'**

**MESE:** **OTTOBRE 2010**

### **ANTICIPAZIONE PROVVISORIA**

Nel mese di **Ottobre 2010**, a seguito della rilevazione dei prezzi effettuata dal Settore Statistica della Città, l'indice complessivo dei prezzi al consumo per l'intera collettività (NIC) è risultato pari al **133,6** con una variazione del **+0,1%** rispetto al mese precedente e con una variazione del **+1,7%** (tasso tendenziale annuo) rispetto al mese di **Ottobre 2009**.

Analisi per capitoli di spesa:

**Prodotti alimentari e bevande non alcoliche (+0,3%):** La stessa percentuale del mese precedente viene confermata a seguito delle variazioni positive rilevate nelle categorie degli ortaggi (+1,4%), del latte, formaggi e uova (+0,6%), degli altri prodotti alimentari (+0,5%), del pane e cereali (+0,3%), delle acque minerali e bevande analcoliche (+0,3%), delle carni (+0,2%) e del caffè, the e cacao (+0,1%). In calo si segnalano le categorie dei pesci e prodotti ittici (-0,6%), degli oli e grassi (-0,6%) e della frutta (-0,3%).

**Bevande alcoliche e tabacchi (+1,4%):** Prosegue il trend positivo del capitolo, per effetto degli aumenti riscontrati nella categoria dei tabacchi (+2,0%) rilevati direttamente dall'Istituto Nazionale di Statistica. In diminuzione troviamo le categorie dei vini (-0,5%) e dei liquori (-0,1%).

**Abbigliamento e calzature (-0,1%):** Cambio di segno per il capitolo a seguito delle diminuzioni rilevate nella categoria delle scarpe ed altre calzature (-0,3%). Si segnala, in aumento la categoria degli altri articoli di abbigliamento (+0,3%).

**Abitazione, acqua, energia elettrica e combustibili (-0,1%):** Il capitolo diventa negativo per effetto delle diminuzioni riscontrate nelle categorie dell'energia elettrica (-0,5%), degli affitti reali (-0,2%) e del gas (-0,1%). In aumento troviamo le categorie dei combustibili liquidi (+0,8 %) e delle spese condominiali (+0,2%).

**Mobili, articoli e servizi per la casa (+0,1%):** Continua il segno positivo del capitolo a causa degli aumenti rilevati nelle categorie degli strumenti ed attrezzi per la casa (+1,7%), della cristalleria, vasellame ed utensili per la casa (+0,5%) e della riparazione di elettrodomestici (+0,2%). In leggera diminuzione si segnalano le categorie degli elettrodomestici (-0,2%), degli articoli tessili per la casa (-0,1%) e dei beni non durevoli per la casa (-0,1%).

**Servizi sanitari e spese per la salute (+0,2%):** Le variazioni registrate per le categorie dei dentisti (+0,7%), degli apparecchi e materiale sanitario (+0,5%) e degli altri prodotti farmaceutici (+0,2%) hanno determinato il segno positivo del capitolo.

**Trasporti (-0,2%):** L'andamento negativo del capitolo è determinato dalle diminuzioni rilevate nelle categorie dei trasporti aerei (-5,6%), a rilevazione centralizzata ISTAT, e dei carburanti e lubrificanti (-0,2%). Si segnalano inoltre gli aumenti nelle categorie dell'acquisto biciclette (+1,4%), delle manutenzioni e riparazioni mezzi di trasporto (+0,1%), dei trasporti marittimi (+0,4%), dell'acquisto automobile (+0,2%), dei trasporti stradali (+0,1%): quest'ultime rilevate direttamente dall'Istituto Nazionale di Statistica.

**Comunicazioni (-1,2%):** Nel capitolo, totalmente rilevato dall'ISTAT, continua il segno negativo per effetto delle diminuzioni riscontrate nella categoria delle apparecchiature e materiale telefonico (-5,0%).

**Ricreazione, spettacolo e cultura (+0,6%):** Inversione di tendenza per questo capitolo a seguito delle variazioni positive rilevate nelle categorie dei giochi e giocattoli (+11,2%), dei supporti per registrazione suoni ed immagini (+6,9%), dei fiori e piante (+1,7%), degli apparecchi per il trattamento dell'informazione (+0,8%), dei servizi ricreativi e culturali (+0,5%), degli altri beni durevoli per ricreazione e cultura (+0,2%), dei libri (+0,2%), degli animali (+0,1%) e delle palestre e centri sportivi (+0,1%). In diminuzione troviamo le categorie della riparazione di apparecchi audiovisivi, fotografici e informatici (-3,0%), degli apparecchi di ricezione registrazione e riproduzione (-1,6%), degli apparecchi fotografici e cinematografici (-0,4%), degli articoli sportivi (-0,3%), oltre a quelle dei pacchetti vacanza tutto compreso (-2,4%), dei giornali e periodici (-1,3%) e del canone TV (-0,1%) a rilevazione centralizzata ISTAT.

**Istruzione (+0,5%):** Viene confermato il segno positivo del capitolo a seguito degli aumenti riscontrati nella categoria dell'istruzione universitaria (+2,9%), rilevata direttamente dall'Istituto Nazionale di Statistica.

**Servizi ricettivi e di ristorazione (-0,5%):** Le diminuzioni rilevate nella categoria degli alberghi ed altri servizi di alloggio (-1,8%) hanno determinato la variazione negativa del capitolo.

**Altri beni e servizi (+0,1%):** Si conferma la tendenza positiva del capitolo per effetto degli aumenti rilevati nelle categorie degli altri effetti personali (+1,4%), dell'oreficeria ed orologeria (+0,4%), degli articoli per l'igiene personale (+0,3%) e degli altri servizi finanziari (+0,2%). In calo la categoria dei servizi per l'igiene personale (-1,1%).

### **Significative variazioni annuali nei vari capitoli di spesa:**

**Bevande alcoliche e tabacchi:** tabacchi (+4,9%).

**Abitazione, acqua, energia elettrica e combustibili:** combustibili liquidi (+13,2%), acqua potabile (+6,9%), spese condominiali (+6,3%), tariffa rifiuti solidi (+5,0%), servizi di riparazione e manutenzione della casa (+4,9%), prodotti per la riparazione e la manutenzione della casa (+4,8%), energia elettrica (-6,9%).

**Mobili, articoli e servizi per la casa:** riparazione di elettrodomestici (+6,1%), riparazione di mobili, arredamenti e rivestimenti per pavimenti (+5,1%).

**Trasporti:** carburanti e lubrificanti (+10,4%), trasporti ferroviari (+9,4%), servizi di trasloco (+7,5%), manutenzione e riparazione mezzi di trasporto (+7,0%), acquisto biciclette (+4,6%), trasporti aerei (-7,6).

**Comunicazioni:** apparecchiature e materiale telefonico (-11,6%).

**Ricreazione, spettacolo e cultura:** giochi e giocattoli (+14,2%), apparecchi di ricezione, registrazione e riproduzione (-7,4%), supporti per registrazione suoni e immagini (-8,4%), apparecchi fotografici e cinematografici (-13,5%).

**Istruzione:** istruzione secondaria (+12,3%).

**Altri beni e servizi:** oreficeria ed orologeria (+22,8%), spese per il culto (+6,6%), assicurazioni sugli infortuni (+4,8%), fotocopie, inserzioni (+4,4%).

Le rilevazioni eseguite dal Settore Statistica della Città di Torino sono state effettuate secondo le disposizioni e le norme tecniche stabilite dall'ISTAT.

I dati relativi all'anticipazione del mese in corso si possono consultare sul sito:

<http://www.comune.torino.it/statistica/>

IL DIRIGENTE U.C.S.  
Dott.ssa Antonella RAVA

IL RESPONSABILE  
UFF. STATISTICHE ECONOMICHE  
Rag. Pietro CLERICUZIO

Torino, 29 Ottobre 2010



# CITTA' di TORINO

PREZZI AL CONSUMO: Variazione percentuali degli Indici

Anticipazione del mese di

**OTTOBRE 2010**

*Intera Collettività (N.I.C.)*

CAPITOLI	Variazioni Percentuali	
	Variazioni % rispetto al mese precedente	Variazioni % rispetto corrispondente mese anno precedente
Prodotti alimentari, bevande non alcoliche	0,3	0,6
Bevande alcoliche e tabacchi	1,4	3,2
Abbigliamento e Calzature	-0,1	1,0
Abitazione, acqua, energia e combustibili	-0,1	1,5
Mobili, articoli e servizi per la casa	0,1	2,1
Servizi sanitari e spese per la salute	0,2	-0,1
Trasporti	-0,2	4,7
Comunicazioni	-1,2	-3,3
Ricreazioni, spettacoli e cultura	0,6	0,2
Istruzione	0,5	1,4
Servizi ricettivi e di ristorazione	-0,5	2,3
Altri beni e servizi	0,1	2,4
<b>Indice generale</b>	<b>0,1</b>	<b>1,7</b>
<b>Indice generale al netto dei tabacchi</b>	<b>0,1</b>	<b>1,6</b>

# CITTA' di TORINO

*Direzione Servizi Civici  
Settore di Statistica  
e Toponomastica*



**N.I.C.**

**Tassi Mensili**

CAPITOLI	Anno 2010 Variazioni Percentuali											
	Gennaio	Febbraio	Marzo	Aprile	Maggio	Giugno	Luglio	Agosto	Settembre	Ottobre	Novembre	Dicembre
Prodotti alimentari, bevande non alcoliche	0,1	0,0	0,0	-0,2	0,1	-0,1	0,1	0,0	0,3	0,3		
Bevande alcoliche e tabacchi	0,0	0,1	-0,1	0,1	0,0	-0,1	0,0	0,1	0,1	1,4		
Abbigliamento e Calzature	0,0	0,1	0,1	0,4	-0,1	0,0	0,0	0,0	0,4	-0,1		
Abitazione, acqua, energia e combustibili	0,4	0,4	0,3	1,7	0,3	0,1	0,7	0,1	0,1	-0,1		
Mobili, articoli e servizi per la casa	0,1	0,7	0,3	0,1	0,1	0,1	0,0	-0,1	0,3	0,1		
Servizi sanitari e spese per la salute	0,8	0,0	-0,7	0,0	0,0	-0,2	0,5	0,0	0,0	0,2		
Trasporti	0,7	-0,2	1,6	1,5	-0,1	-0,3	1,3	1,2	-2,1	-0,2		
Comunicazioni	-1,2	1,2	-0,1	0,1	-0,7	-0,1	-0,1	1,6	-1,9	-1,2		
Ricreazioni, spettacoli e cultura	-0,3	0,3	-0,2	0,2	-0,5	0,0	0,3	0,1	-1,0	0,6		
Istruzione	0,0	0,0	0,0	0,0	0,0	0,0	0,0	0,0	0,5	0,5		
Servizi Ricettivi e di Ristorazione	0,2	0,0	0,4	1,5	0,3	0,0	0,8	0,2	-0,7	-0,5		
Altri beni e servizi	0,2	0,1	0,3	-0,1	0,4	0,4	0,2	0,1	0,5	0,1		
<b>Indice generale</b>	<b>0,2</b>	<b>0,2</b>	<b>0,3</b>	<b>0,5</b>	<b>0,0</b>	<b>-0,1</b>	<b>0,5</b>	<b>0,3</b>	<b>-0,4</b>	<b>0,1</b>		
<b>Indice generale al netto dei tabacchi</b>	<b>0,2</b>	<b>0,2</b>	<b>0,3</b>	<b>0,5</b>	<b>0,0</b>	<b>0,0</b>	<b>0,5</b>	<b>0,3</b>	<b>-0,4</b>	<b>0,1</b>		



Valori provvisori

# CITTA' di TORINO

*Direzione Servizi Civici  
Settore di Statistica  
e Toponomastica*



**N.I.C.**

## Tassi Annuali Tendenziali

CAPITOLI	Anno 2010 Variazioni Percentuali											
	Gennaio	Febbraio	Marzo	Aprile	Maggio	Giugno	Luglio	Agosto	Settembre	Ottobre	Novembre	Dicembre
Prodotti alimentari, bevande non alcoliche	0,3	0,3	0,2	-0,2	-0,2	-0,3	0,1	0,2	0,2	0,6		
Bevande alcoliche e tabacchi	4,3	3,2	2,0	2,1	2,0	1,8	1,8	1,7	1,7	3,2		
Abbigliamento e Calzature	2,6	2,4	2,3	2,5	2,0	1,9	1,9	1,9	1,5	1,0		
Abitazione, acqua, energia e combustibili	-3,0	-2,6	-2,1	1,1	1,3	1,3	1,6	1,8	1,7	1,5		
Mobili, articoli e servizi per la casa	2,2	2,7	2,8	2,7	2,6	2,5	2,4	2,3	2,2	2,1		
Servizi sanitari e spese per la salute	-0,2	-0,7	-1,4	-1,4	-2,0	-1,7	-0,2	-0,1	0,1	-0,1		
Trasporti	4,2	4,3	6,4	7,1	5,8	4,5	5,5	5,0	4,5	4,7		
Comunicazioni	-0,1	0,0	-0,4	-0,7	-2,4	-1,2	-1,5	0,6	-2,5	-3,3		
Ricreazioni, spettacoli e cultura	0,3	0,3	0,3	0,7	0,3	-0,1	0,1	-0,4	-0,1	0,2		
Istruzione	3,0	3,0	3,0	3,0	3,0	3,0	3,0	3,0	3,0	1,4		
Servizi Ricettivi e di Ristorazione	1,5	1,3	1,6	3,0	2,9	2,8	3,3	3,4	2,8	2,3		
Altri beni e servizi	3,6	3,0	3,4	3,2	3,3	3,5	3,2	3,2	2,9	2,4		
<b>Indice generale</b>	<b>1,4</b>	<b>1,3</b>	<b>1,7</b>	<b>2,1</b>	<b>1,8</b>	<b>1,5</b>	<b>1,9</b>	<b>1,9</b>	<b>1,7</b>	<b>1,7</b>		
<b>Indice generale al netto dei tabacchi</b>	<b>1,3</b>	<b>1,2</b>	<b>1,6</b>	<b>2,2</b>	<b>1,7</b>	<b>1,5</b>	<b>1,9</b>	<b>1,9</b>	<b>1,6</b>	<b>1,6</b>		

 Valori provvisori



# CITTA' di TORINO

Direzione Servizi Civici

Settore Statistica

e Toponomastica

## Tassi Medi di inflazione NIC

Il tasso medio dell'Indice dei Prezzi al Consumo per l'intera collettività (NIC) che risulta dalla sintesi relativa a ventiquattro mesi è risultato per il mese corrente dell' 1,6%

CAPITOLI	Anno 2010											
	Gennaio	Febbraio	Marzo	Aprile	Maggio	Giugno	Luglio	Agosto	Settembre	Ottobre	Novembre	Dicembre
	Feb. 09 - Gen. 10	Mar. 09 - Feb. 10	Apr. 09 - Mar. 10	Mag. 09 - Apr. 10	Giu. 09 - Mag. 10	Lug. 09 - Giu. 10	Ago. 09 - Lug. 10	Set. 09 - Ago. 10	Ott. 09 - Set. 10	Nov. 09 - Ott. 10	Dic. 09 - Nov. 10	Gen. 09 - Dic. 10
	Feb. 08 - Gen. 09	Mar. 08 - Feb. 09	Apr. 08 - Mar. 09	Mag. 08 - Apr. 09	Giu. 08 - Mag. 09	Lug. 08 - Giu. 09	Ago. 08 - Lug. 09	Set. 08 - Ago. 09	Ott. 08 - Set. 09	Nov. 08 - Ott. 09	Dic. 08 - Nov. 09	Gen. 08 - Dic. 09
Prodotti alimentari, bevande non alcoliche	1,0	0,9	0,7	0,5	0,4	0,2	0,2	0,2	0,1	0,2		
Bevande alcoliche e tabacchi	4,1	3,9	3,6	3,4	3,0	2,8	2,7	2,6	2,5	2,5		
Abbigliamento e Calzature	2,2	2,3	2,4	2,5	2,4	2,4	2,3	2,3	2,2	2,1		
Abitazione, acqua, energia e combustibili	-0,7	-1,2	-1,7	-1,6	-1,4	-1,1	-0,8	-0,5	-0,3	-0,1		
Mobili, articoli e servizi per la casa	2,3	2,3	2,3	2,4	2,4	2,4	2,4	2,5	2,4	2,4		
Servizi sanitari e spese per la salute	0,2	0,2	-0,1	-0,2	-0,6	-0,8	-0,8	-0,8	-0,7	-0,7		
Trasporti	-2,0	-1,5	-0,7	0,1	0,9	1,7	2,5	3,2	3,9	4,5		
Comunicazioni	-0,1	0,0	0,1	0,1	0,0	0,0	-0,1	0,0	-0,4	-0,9		
Ricreazioni, spettacoli e cultura	-0,3	-0,3	-0,1	0,0	0,1	0,2	0,2	0,1	0,1	0,1		
Istruzione	-0,4	0,1	0,5	0,9	1,3	1,8	2,2	2,6	3,0	2,9		
Servizi Ricettivi e di Ristorazione	1,7	1,5	1,4	1,6	1,6	1,7	1,9	2,1	2,3	2,3		
Altri beni e servizi	2,8	2,8	3,0	3,0	3,0	3,2	3,2	3,3	3,3	3,3		
<b>Indice generale</b>	<b>0,6</b>	<b>0,6</b>	<b>0,7</b>	<b>0,8</b>	<b>0,9</b>	<b>1,0</b>	<b>1,2</b>	<b>1,4</b>	<b>1,5</b>	<b>1,6</b>		

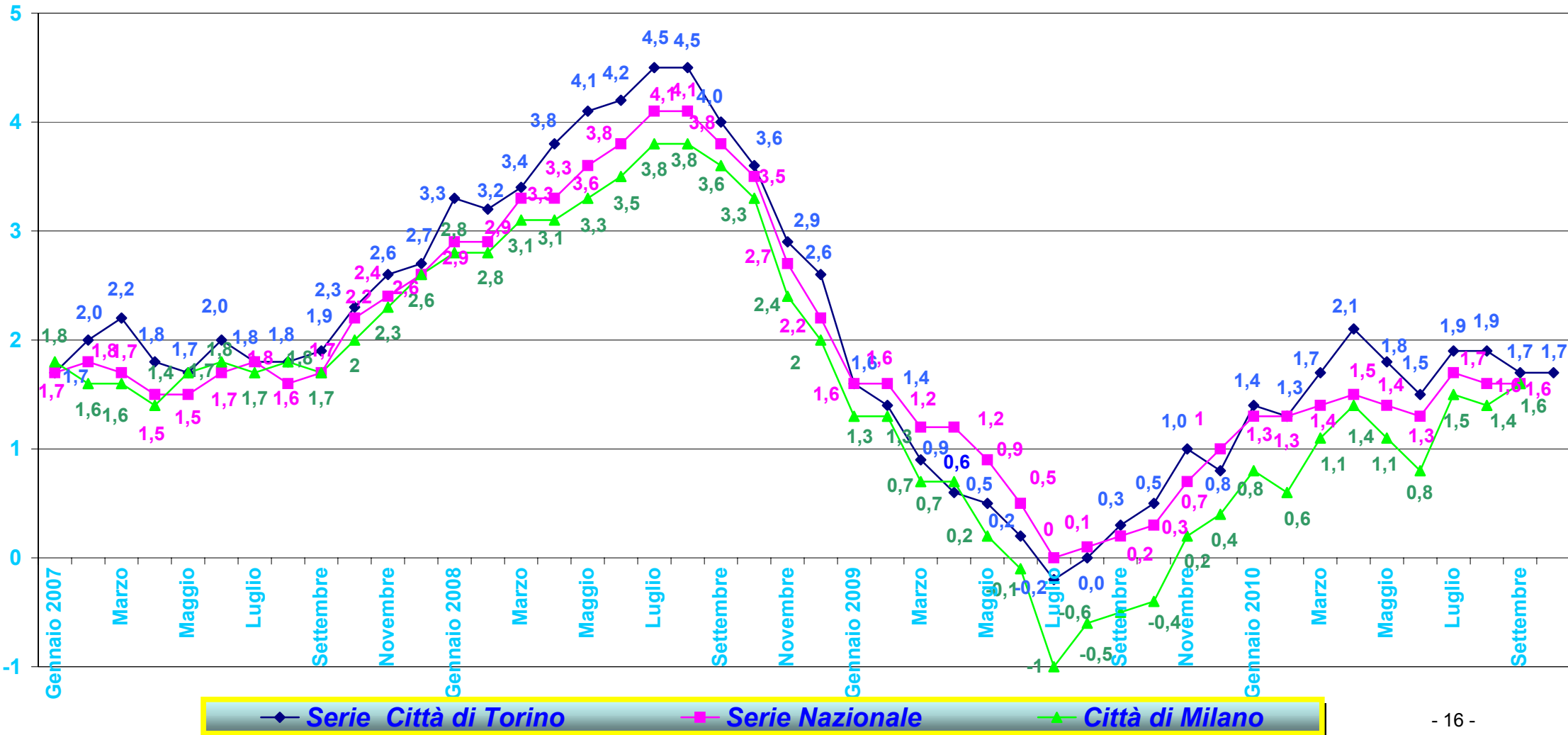
Variazione calcolata sulla media degli indici relativi ai dodici mesi

Valori provvisori



**DIREZIONE SERVIZI CIVICI  
SETTORE STATISTICA e  
TOPONOMASTICA**

**Indice Intera Collettività  
Andamento Tasso Tendenziale Annuo  
Confronto Serie Nazionale - Torino - Milano  
Anni 2007 - 2008 - 2009 - 2010**





***DIVISIONE SERVIZI CIVICI***  
***SETTORE STATISTICA***  
***E TOPONOMASTICA***  
***OTTOBRE***                      ***2010***

***VOCI di PRODOTTO***

<b><i>In Aumento</i></b>	<b><i>Var. % Mese precedente</i></b>	<b><i>In Diminuzione</i></b>	<b><i>Var. % Mese precedente</i></b>
<b><i>Prodotti</i></b>		<b><i>Prodotti</i></b>	
<b>Prodotti alimentari, bevande non alcoliche</b>			
Alimenti dietetici	1,9	Pesci	-2,8
Ortaggi e legumi freschi, patate	1,6	Olio di oliva	-0,9
Pesce secco o salato	1,4	Altri cereali e piatti pronti	-0,7
Altre carni	1,3	Riso	-0,5
Succhi di frutta	1,2	Frutta fresca	-0,3
Pasticceria	1,1	Gelati	-0,3
Olio di semi	0,9	Derivati del latte	-0,2
Crostacei, molluschi	0,8	Burro	-0,2
Formaggi	0,8	Cacao	-0,1
Latte	0,8	Acque minerali	-0,1
Altri prodotti della pesca	0,7		
The e infusi	0,6		
Pane	0,5		
Altre bevande analcoliche	0,5		
Salse, condimenti e spezie	0,5		
Altri prodotti alimentari nac	0,5		
Ortaggi e legumi secchi e conservati	0,4		
Pollame	0,3		
Altri grassi	0,3		
Uova	0,3		
Carne suina	0,2		
Confetture, marmellate e miele	0,2		
Zucchero e dolcificanti	0,2		
Pasta	0,2		
Confetteria	0,1		

## *In Aumento*

## *In Diminuzione*

<i>Prodotti</i>	<i>Var. % Mese precedente</i>	<i>Prodotti</i>	<i>Var. % Mese precedente</i>
Caffè e surrogati	0,1		
Biscotti	0,1		
Ortaggi e legumi surgelati	0,1		
Cioccolato	0,1		
Carne bovina	0,1		
<b>Bevande alcoliche e tabacchi</b>			
Sigarette	2,1	Vini	-0,5
		Liquori	-0,1
<b>Abbigliamento e Calzature</b>			
Abiti confezionati	0,4	Altre calzature	-1,0
Accessori abbigliamento	0,3	Camiceria e maglieria esterna	-0,5
Calzetteria	0,2	Biancheria	-0,1
Calzature uomo	0,1		
<b>Abitazione, acqua, energia e combustibili</b>			
Combustibili liquidi	0,8	Energia elettrica	-0,5
Spese condominiali	0,2	Affitti reali	-0,2
		Gas	-0,1
<b>Mobili, articoli e servizi per la casa</b>			
Materiale elettrico	2,2	Altri articoli per la casa	-0,5
Cristalleria e Vasellame	1,8	Prodotti per la pulizia della casa	-0,2
Riparazione di elettrodomestici	0,2	Grandi apparecchi elettrodomestici	-0,2
Prodotti per la manutenzione della casa	0,2		
Altri prodotti non durevoli per la casa	0,2		
Pentole	0,1		
Articoli confezionati per la casa	0,1		
<b>Servizi sanitari e spese per la salute</b>			
Altri articoli sanitari	1,7	Articoli igienico-sanitari	-0,2
Dentisti	0,7		
Apparecchi e materiale sanitario	0,5		
Strumenti medicali	0,4		

## *In Aumento*

## *In Diminuzione*

<i>Prodotti</i>	<i>Var. % Mese precedente</i>	<i>Prodotti</i>	<i>Var. % Mese precedente</i>
<b>Trasporti</b>			
Acquisto biciclette	1,4	Trasporti aerei	-5,6
Trasporti marittimi e per vie d'acqua	0,4	Carburanti	-0,2
Automobili oltre 4 metri	0,4	Acquisto motocicli	-0,1
Automobili fino a 4 metri	0,3		
Trasporti stradali extraurbani	0,2		
Riparazioni mezzi di trasporto	0,1		
<b>Comunicazioni</b>			
		Apparecchiature e materiale telefonico	-5,0
<b>Ricreazioni, spettacoli e cultura</b>			
Giochi e giocattoli	10,4	Manifestazioni sportive	-5,2
Supporti per registrazione suoni ed immagini	6,8	Riparazione di apparecchi audiovisivi, fotografici e informatici	-3,0
Impianti di risalita	5,7	Pacchetti vacanza tutto compreso	-2,4
Fiori e piante	1,7	Periodici	-1,8
Apparecchi per il trattamento	0,8	Apparecchi di ricezione registrazione e riproduzione	-1,6
Parchi di divertimento	0,5	Cinema, teatri e musei	-1,4
Imbarcazioni	0,4	Strumenti musicali	-0,5
Libri non scolastici	0,2	Apparecchi fotografici e	-0,4
Servizi per animali	0,2	Articoli sportivi	-0,3
Palestre e centri sportivi	0,1	Canone TV	-0,1
Giornali	0,1		
<b>Istruzione</b>			
Istruzione universitaria	2,9		
<b>Servizi ricettivi e di ristorazione</b>			
		Altri servizi alloggio	-4,3
		Alberghi	-1,4
<b>Altri beni e servizi</b>			
Articoli da viaggio e valigeria	1,8	Servizi per l'igiene personale	-1,1
Oreficeria	0,7	Prodotti di bellezza, profumi,	-0,1
Altri articoli per l'igiene personale	0,6		
Altri articoli personali	0,6		
Articoli per la cura della persona	0,3		
Altri servizi finanziari n.a.c.	0,2		