



**Città di Torino
Area Servizi Civici
Servizio Statistica e Toponomastica**

Indici Prezzi al Consumo (NIC)

**Settembre 2019
Dati definitivi**



CITTA' DI TORINO Area Servizi Civici

Servizio Statistica e Toponomastica

PREZZI AL CONSUMO PER L'INTERA COLLETTIVITA' (NIC)

SETTEMBRE 2019

Nel mese di **Settembre 2019** a seguito della rilevazione dei prezzi effettuata dal Servizio Statistica della Città, l'indice complessivo dei prezzi al consumo per l'intera collettività (**NIC**) è risultato pari al **102,5 (Base Anno 2015=100)** con una variazione del **-0,7%** rispetto al mese precedente e con una variazione del **+0,4%** (tasso tendenziale) rispetto al mese di **Settembre 2018**.

L'inflazione acquisita per l'anno 2019 è risultata pari al **+0,7%** per l'indice generale.

I prezzi dei prodotti ad **alta frequenza** d'acquisto registrano **-0,3%** sul mese precedente e **+0,4%** su Settembre 2018. I prezzi dei prodotti a **media frequenza** d'acquisto rilevano **-1,5%** rispetto al mese di Agosto 2019 e **+0,3%** sull'anno precedente. I prezzi dei prodotti a **bassa frequenza** d'acquisto segnalano **+0,4%** sul mese precedente e **+0,3%** sull'anno precedente.

Nella tipologia di prodotto dei **BENI** si segnala **INVARIATO** su base congiunturale ed in diminuzione del **-0,2%** su base tendenziale.

I prodotti in rilevazione hanno subito queste variazioni:

Beni Alimentari **-0,4%** sul mese precedente e **+0,9%** sull'anno precedente,

Beni Energetici **-0,4%** sul mese precedente e **-3,1%** sull'anno precedente,

Tabacchi **0,0** sul mese precedente e **+ 2,9%** sull'anno precedente,

Altri Beni **+0,4%** sul mese precedente e **-0,1%** sull'anno precedente.

Nella tipologia di prodotto dei **SERVIZI** si registra un calo pari al **-1,4%** su base congiunturale ed un rincaro del **+1,1%** su base tendenziale. Sono state riscontrate le seguenti variazioni:

Servizi relativi all'Abitazione **0,0** sul mese precedente e **+0,9%** sull'anno precedente,

Servizi relativi alle Comunicazioni **0,0** sul mese precedente e **-6,7%** sull'anno precedente,

Servizi Ricreativi, Culturali e per la cura della persona **-1,7%** sul mese precedente e **+1,3%** sull'anno precedente,

Servizi relativi ai Trasporti **-5,9%** sul mese precedente e **+0,3%** sull'anno precedente,

Servizi vari **+0,7%** sul mese precedente e **+2,5%** sull'anno precedente.

L'inflazione di fondo al netto degli energetici e degli alimentari freschi subisce una variazione del **-0,8%** rispetto al mese precedente e del **+0,6%** come valore tendenziale.

Le rilevazioni eseguite dal Servizio Statistica della Città di Torino sono state effettuate secondo le disposizioni e le norme tecniche stabilite dall'ISTAT.

I dati relativi del mese in corso si potranno consultare sul sito:

<http://www.comune.torino.it/statistica/>

La Dirigente ad interim
Servizio Statistica e Toponomastica
Dott.ssa Monica Sciajno

Il Responsabile
Rag. Pietro Clericuzio

Torino, 16 ottobre 2019



Corso Valdocco 20 - 10122 Torino - tel. +39.011.01124563
e-mail: prezzi@comune.torino.it - www.comune.torino.it

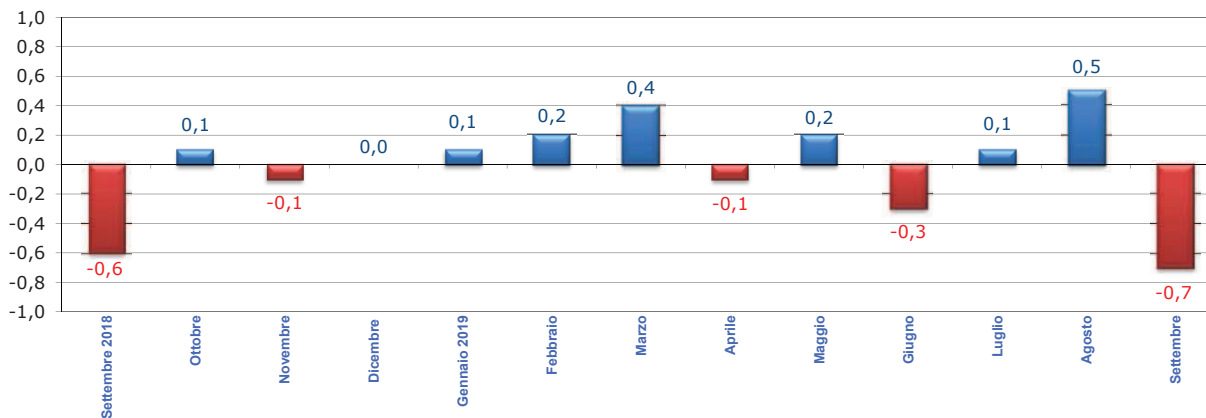


Settembre 2019

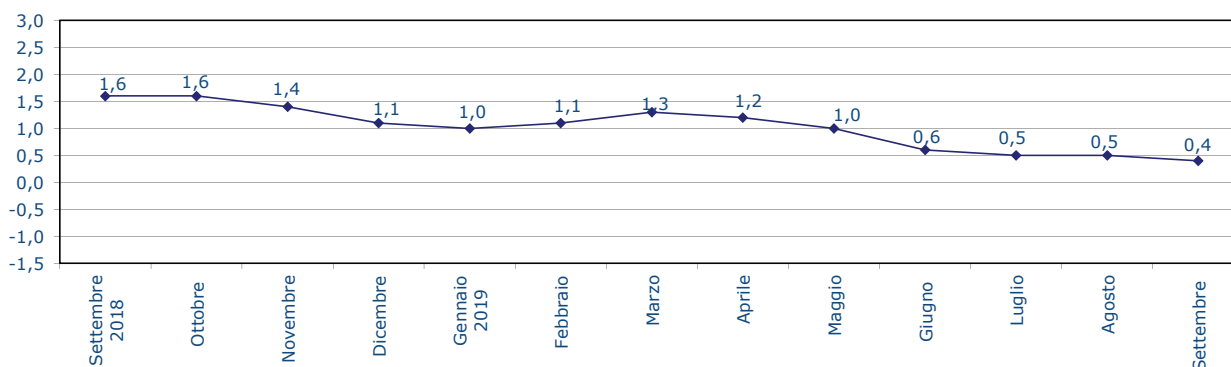
PREZZI AL CONSUMO: Variazione percentuali degli Indici NIC

DIVISIONI	Variazioni Percentuali	
	Variazioni % rispetto al mese precedente	Variazioni % rispetto corrispondente mese anno precedente
Prodotti alimentari, bevande non alcoliche	-0,5	0,9
Bevande alcoliche e tabacchi	-0,3	1,8
Abbigliamento e Calzature	1,2	-0,1
Abitazione, acqua, energia e combustibili	0,1	-0,5
Mobili, articoli e servizi per la casa	0,2	1,1
Servizi sanitari e spese per la salute	0,5	0,0
Trasporti	-3,4	-0,8
Comunicazioni	0,5	-7,3
Ricreazioni, spettacoli e cultura	-2,3	0,2
Istruzione	1,0	0,3
Servizi ricettivi e di ristorazione	-0,6	1,2
Altri beni e servizi	0,4	4,0
Indice generale	-0,7	0,4
Indice generale al netto dei tabacchi	-0,7	0,3

Variazioni percentuali congiunturali



Variazioni percentuali tendenziali





CITTA' DI TORINO

Area Servizi Civici

Servizio Statistica e Toponomastica

PREZZI AL CONSUMO: variazioni congiunturali e tendenziali

Base Anno 2015 = 100

Tipologia di Prodotto	Pesi	GENNAIO 2019		FEBBRAIO 2019		MARZO 2019		APRILE 2019		MAGGIO 2019		GIUGNO 2019	
		Cong.	Tend.	Cong.	Tend.	Cong.	Tend.	Cong.	Tend.	Cong.	Tend.	Cong.	Tend.
Prodotti alimentari, bevande non alcoliche	160354	0,9	1,2	-0,1	1,7	0,0	1,6	-0,6	0,4	1,2	0,7	-1,1	-0,1
Bevande alcoliche e tabacchi	29652	0,8	2,5	0,5	3,2	1,1	3,5	-0,1	2,4	0,1	1,8	-0,1	1,9
Abbigliamento e Calzature	69402	-0,2	0,9	-0,9	0,4	1,1	0,5	-0,2	0,2	0,1	0,3	-0,2	0,2
Abitazione, acqua, energia e combustibili	108104	0,9	3,5	-0,1	3,4	-0,1	3,3	-2,5	2,8	0,0	3,0	0,0	3,0
Mobili, articoli e servizi per la casa	74066	0,0	0,6	0,1	0,7	0,2	0,9	-0,3	0,7	0,5	0,9	-0,1	0,8
Servizi sanitari e spese per la salute	89133	0,1	-0,4	0,0	-0,3	0,2	-0,1	0,3	0,2	0,1	0,3	0,0	-0,1
Trasporti	145908	-1,4	1,4	0,6	1,2	1,3	1,7	1,6	3,0	0,0	2,0	0,6	0,7
Comunicazioni	27690	0,0	-8,5	-2,6	-9,0	1,3	-7,9	-2,4	-10,2	-1,1	-10,2	-2,6	-11,0
Ricreazioni, spettacoli e cultura	93640	0,1	0,0	0,2	-0,1	-0,4	0,2	-0,2	0,2	-0,5	0,1	0,1	-0,1
Istruzione	10601	0,0	0,4	0,0	0,4	0,0	0,4	0,0	0,4	0,0	0,4	0,0	0,4
Servizi Ricettivi e di Ristorazione	102633	0,2	1,1	0,6	0,5	0,4	0,7	1,0	0,9	0,9	1,2	-1,8	0,2
Altri beni e servizi	88817	0,3	1,9	1,8	4,1	0,3	3,6	0,7	4,2	-0,4	3,5	0,1	3,5
Indice generale	1000000	0,1	1,0	0,2	1,1	0,4	1,3	-0,1	1,2	0,2	1,0	-0,3	0,6
Indice generale al netto dei tabacchi	981400	0,1	0,9	0,2	1,1	0,3	1,2	0,0	1,1	0,2	1,0	-0,3	0,5

Tipologia di Prodotto	Pesi	LUGLIO 2019		AGOSTO 2019		SETTEMBRE 2019		OTTOBRE 2019		NOVEMBRE 2019		DICEMBRE 2019	
		Cong.	Tend.	Cong.	Tend.	Cong.	Tend.	Cong.	Tend.	Cong.	Tend.	Cong.	Tend.
Prodotti alimentari, bevande non alcoliche	160354	0,0	0,7	-0,2	0,7	-0,5	0,9						
Bevande alcoliche e tabacchi	29652	0,2	1,7	0,1	1,9	-0,3	1,8						
Abbigliamento e Calzature	69402	-0,1	0,6	-0,7	0,0	1,2	-0,1						
Abitazione, acqua, energia e combustibili	108104	-1,2	-0,5	0,0	-0,6	0,1	-0,5						
Mobili, articoli e servizi per la casa	74066	0,1	0,9	0,0	0,6	0,2	1,1						
Servizi sanitari e spese per la salute	89133	0,0	-0,1	0,0	-0,2	0,5	0,0						
Trasporti	145908	0,1	0,9	2,0	0,3	-3,4	-0,8						
Comunicazioni	27690	0,9	-9,7	1,8	-8,6	0,5	-7,3						
Ricreazioni, spettacoli e cultura	93640	1,2	0,8	1,2	0,2	-2,3	0,2						
Istruzione	10601	0,0	0,4	0,0	0,4	1,0	0,3						
Servizi Ricettivi e di Ristorazione	102633	0,6	0,8	0,7	1,9	-0,6	1,2						
Altri beni e servizi	88817	0,2	3,3	0,1	3,4	0,4	4,0						
Indice generale	1000000	0,1	0,5	0,5	0,5	-0,7	0,4						
Indice generale al netto dei tabacchi	981400	0,1	0,5	0,4	0,4	-0,7	0,3						

INFLAZIONE ACQUISITA

Base Anno 2015 = 100

Tipologia di Prodotto	Pesi	01/19	02/19	03/19	04/19	05/19	06/19	07/19	08/19	09/19	10/19	11/19	12/19	Inflazione Acquisita
		01/18	02/18	03/18	04/18	05/18	06/18	07/18	08/18	09/18	10/18	11/18	12/18	
Prodotti alimentari, bevande non alcoliche	160354	1,2	1,7	1,6	0,4	0,7	-0,1	0,7	0,7	0,9				0,6
Bevande alcoliche e tabacchi	29652	2,5	3,2	3,5	2,4	1,8	1,9	1,7	1,9	1,8				2,2
Abbigliamento e Calzature	69402	0,9	0,4	0,5	0,2	0,3	0,2	0,6	0,0	-0,1				0,3
Abitazione, acqua, energia e combustibili	108104	3,5	3,4	3,3	2,8	3,0	3,0	-0,5	-0,6	-0,5				0,7
Mobili, articoli e servizi per la casa	74066	0,6	0,7	0,9	0,7	0,9	0,8	0,9	0,6	1,1				0,8
Servizi sanitari e spese per la salute	89133	-0,4	-0,3	-0,1	0,2	0,3	-0,1	-0,1	-0,2	0,0				0,2
Trasporti	145908	1,4	1,2	1,7	3,0	2,0	0,7	0,9	0,3	-0,8				0,9
Comunicazioni	27690	-8,5	-9,0	-7,9	-10,2	-10,2	-11,0	-9,7	-8,6	-7,3				-8,0
Ricreazioni, spettacoli e cultura	93640	0,0	-0,1	0,2	0,2	0,1	-0,1	0,8	0,2	0,2				0,2
Istruzione	10601	0,4	0,4	0,4	0,4	0,4	0,4	0,4	0,4	0,3				0,5
Servizi Ricettivi e di Ristorazione	102633	1,1	0,5	0,7	0,9	1,2	0,2	0,8	1,9	1,2				1,1
Altri beni e servizi	88817	1,9	4,1	3,6	4,2	3,5	3,5	3,3	3,4	4,0				3,5
Indice generale	1000000	1,0	1,1	1,3	1,2	1,0	0,6	0,5	0,5	0,4				0,7
Indice generale al netto dei tabacchi	981400	0,9	1,1	1,2	1,1	1,0	0,5	0,5	0,4	0,3				0,7



TIPOLOGIA DI PRODOTTO

Base Anno 2015 = 100

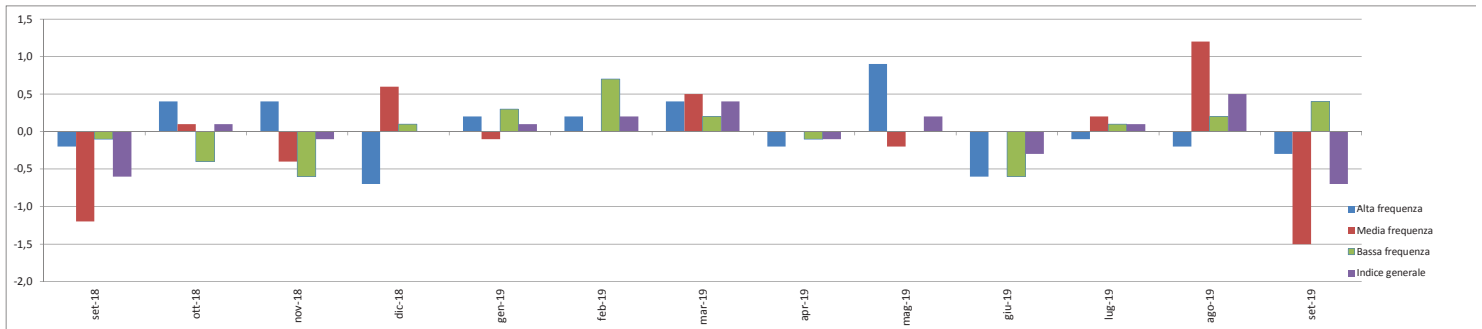
Tipologia di Prodotto	PESI	GENNAIO		FEBBRAIO		MARZO		APRILE		MAGGIO		GIUGNO		LUGLIO		AGOSTO		SETTEMBRE		OTTOBRE		NOVEMBRE		DICEMBRE	
		Cong.	Tend.	Cong.	Tend.	Cong.	Tend.	Cong.	Tend.	Cong.	Tend.	Cong.	Tend.	Cong.	Tend.	Cong.	Tend.	Cong.	Tend.	Cong.	Tend.	Cong.	Tend.	Cong.	Tend.
BENI	543026	0,4	1,0	-0,1	1,2	0,5	1,5	-0,8	0,8	0,4	0,8	-0,6	0,2	-0,3	-0,2	-0,1	-0,2	0,0	-0,2						
Beni Alimentari	171406	1,0	1,3	-0,1	1,7	0,0	1,6	-0,6	0,4	1,1	0,6	-1,0	0,0	0,0	0,6	-0,2	0,6	-0,4	0,9						
Beni Energetici	84187	-0,2	3,7	0,5	4,1	0,9	5,5	-2,7	4,9	0,8	4,6	-0,6	2,7	-2,2	-2,2	-0,3	-2,3	-0,4	-3,1						
Tabacchi	18600	0,0	2,9	1,5	4,5	1,3	4,0	0,1	3,5	0,0	2,9	0,0	2,9	0,0	2,9	0,0	2,9	0,0	2,9						
Altri Beni	268833	0,2	-0,4	-0,2	-0,2	0,5	0,0	-0,4	-0,4	-0,2	-0,4	-0,4	-0,7	0,1	-0,3	0,0	-0,4	0,4	-0,1						
SERVIZI	456974	-0,2	1,0	0,5	1,0	0,2	0,9	0,9	1,6	0,0	1,3	0,0	1,0	0,5	1,3	1,2	1,3	-1,4	1,1						
Servizi relativi all'abitazione	77796	0,1	0,0	0,0	0,0	-0,1	0,0	0,1	0,0	0,5	0,6	0,1	0,8	0,1	1,0	0,0	1,0	0,0	0,9						
Servizi relativi alle comunicazioni	18679	-0,4	-2,1	-2,7	-4,8	-0,1	-5,2	-2,3	-7,0	-0,5	-7,3	0,0	-5,9	-0,1	-6,7	0,0	-6,5	0,0	-6,7						
Servizi ricreativi, culturali e per la cura della persona	166130	-0,1	0,9	0,4	0,5	0,1	0,8	0,9	1,2	0,4	1,2	-1,0	0,6	1,1	1,4	1,1	1,6	-1,7	1,3						
Servizi relativi ai trasporti	73000	-1,4	3,0	0,4	1,9	1,2	1,3	2,3	3,7	-1,1	2,0	2,0	1,4	0,7	2,2	4,4	1,2	-5,9	0,3						
Servizi vari	121369	0,2	1,1	1,3	2,5	0,3	2,4	0,8	3,2	-0,1	2,7	0,0	2,3	0,0	2,2	0,0	2,1	0,7	2,5						
COMPLESSIVO	1000000	0,1	1,0	0,2	1,1	0,4	1,3	-0,1	1,2	0,2	1,0	-0,3	0,6	0,1	0,5	0,5	0,5	-0,7	0,4						
Componente di fondo (core inflation)	853692	0,1	0,6	0,1	0,6	0,5	0,8	0,2	0,8	0,1	0,7	-0,2	0,4	0,4	0,7	0,6	0,6	-0,8	0,6						

DIVERSA FREQUENZA D'ACQUISTO

Base Anno 2015 = 100

	Pesi	GENNAIO		FEBBRAIO		MARZO		APRILE		MAGGIO		GIUGNO		LUGLIO		AGOSTO		SETTEMBRE		OTTOBRE		NOVEMBRE		DICEMBRE	
		Cong.	Tend.	Cong.	Tend.	Cong.	Tend.	Cong.	Tend.	Cong.	Tend.	Cong.	Tend.	Cong.	Tend.	Cong.	Tend.	Cong.	Tend.	Cong.	Tend.	Cong.	Tend.	Cong.	Tend.
Alta frequenza	375233	0,2	1,0	0,2	1,4	0,4	1,7	-0,2	1,0	0,9	1,1	-0,6	0,4	-0,1	0,6	-0,2	0,5	-0,3	0,4						
Media frequenza	429883	-0,1	1,8	0,0	1,3	0,5	1,4	0,0	1,8	-0,2	1,4	0,0	1,2	0,2	0,7	1,2	0,7	-1,5	0,3						
Bassa frequenza	194884	0,3	-1,1	0,7	0,1	0,2	0,1	-0,1	-0,1	0,0	0,1	-0,6	-0,6	0,1	-0,1	0,2	-0,2	0,4	0,3						
Indice generale	1000000	0,1	1,0	0,2	1,1	0,4	1,3	-0,1	1,2	0,2	1,0	-0,3	0,6	0,1	0,5	0,5	0,5	-0,7	0,4						

GRAFICO FREQUENZA D'ACQUISTO





CITTA' DI TORINO

Area Servizi Civici

Servizio Statistica e Toponomastica

VARIAZIONI PERCENTUALI PER CLASSI DI PRODOTTO

Settembre 2019

DESCRIZIONE	Var. % Anno Precedente	Var. % Mensile
Prodotti alimentari e bevande analcoliche	0,9	-0,5
Pane e cereali	0,6	-0,8
Carni	1,5	0,4
Pesci e prodotti ittici	0,9	-0,4
Latte, formaggi e uova	1,7	0,2
Oli e grassi	-1,1	-0,7
Frutta	-4,6	-3,5
Vegetali	4,3	1,3
Zucchero, confetture, miele, cioccolato e dolci	0,2	-0,3
Prodotti alimentari n.a.c.	-0,1	-1,4
Caffè, tè e cacao	-0,5	-0,8
Acque minerali, bevande analcoliche, succhi di frutta e verdura	0,1	-3,1
Bevande alcoliche e tabacchi	1,8	-0,3
Alcolici	0,0	0,2
Vini	-0,5	-0,9
Birre	0,5	-0,9
Tabacchi	2,9	0,0
Abbigliamento e calzature	-0,1	1,2
Indumenti	-0,2	1,2
Altri articoli d'abbigliamento e accessori per l'abbigliamento	0,9	0,2
Servizi di lavanderia, riparazione e noleggio abiti	1,7	0,4
Scarpe ed altre calzature	-1,0	1,6
Riparazione e noleggio calzature	1,2	0,0
Abitazione, acqua, elettricità e combustibili	-0,5	0,1
Affitti reali per l'abitazione principale	0,2	0,0
Prodotti per la riparazione e la manutenzione della casa	1,2	0,0
Servizi per la riparazione e manutenzione della casa	0,2	0,0
Fornitura acqua	-3,6	0,0

DESCRIZIONE	Var. % Anno Precedente	Var. % Mensile
Raccolta rifiuti	0,7	0,0
Raccolta acque di scarico	-2,2	0,0
Altri servizi per l'abitazione n.a.c.	1,0	0,1
Energia elettrica	6,0	0,3
Gas	-7,7	0,0
Gasolio per riscaldamento	-2,1	-0,5
Combustibili solidi	6,0	0,0
Mobili, articoli e servizi per la casa	1,1	0,2
Mobili e arredi	1,0	0,0
Tappeti e altri rivestimenti per pavimenti	0,0	0,0
Riparazione di mobili, arredi e rivestimenti per pavimenti	0,0	0,0
Articoli tessili per la casa	3,1	1,7
Grandi apparecchi domestici elettrici e non	-5,2	0,8
Piccoli elettrodomestici	0,0	2,1
Riparazione di apparecchi per la casa	0,0	0,0
Cristalleria, stoviglie e utensili domestici	-0,8	0,4
Grandi utensili ed attrezzature per la casa ed il giardino	4,1	0,0
Piccoli utensili ed accessori vari	1,0	-0,4
Beni non durevoli per la casa	1,7	-0,8
Servizi per la pulizia e la manutenzione della casa	2,9	0,0
Servizi sanitari e spese per la salute	0,0	0,5
Prodotti farmaceutici	0,6	0,0
Altri prodotti medicali	0,1	-0,6
Attrezzature ed apparecchi terapeutici	2,4	-0,4
Servizi medici	2,6	0,4
Servizi dentistici	0,0	0,0
Servizi paramedici	-0,4	2,3
Servizi ospedalieri	-8,9	0,0
Trasporti	-0,8	-3,4
Automobili	1,0	0,0
Motocicli e ciclomotori	1,8	0,0
Biciclette	1,9	1,0

DESCRIZIONE	Var. % Anno Precedente	Var. % Mensile
Pezzi di ricambio e accessori per mezzi di trasporto privati	-0,9	-0,1
Carburanti e lubrificanti per mezzi di trasporto privati	-4,5	-0,9
Manutenzione e riparazione mezzi di trasporto privati	1,9	0,0
Altri servizi relativi ai mezzi di trasporto privati	-0,5	0,3
Trasporto passeggeri su rotaia	5,3	0,1
Trasporto passeggeri su strada	1,9	0,0
Trasporto aereo passeggeri	-3,3	-34,2
Trasporto marittimo e per vie d'acqua interne	-8,2	-38,5
Trasporto multimodale passeggeri	0,0	0,0
Acquisto di altri servizi di trasporto	-1,9	0,0
Comunicazioni	-7,3	0,5
Servizi postali	1,2	0,0
Apparecchi telefonici e telefax	-9,1	1,6
Servizi di telefonia e telefax	-6,8	0,0
Ricreazione, spettacoli e cultura	0,2	-2,3
Apparecchi di ricezione, registrazione e riproduzione di suoni e immagini	-19,3	-0,7
Apparecchi fotografici e cinematografici e strumenti ottici	-0,5	3,5
Apparecchi per il trattamento dell'informazione	-6,5	-0,8
Supporti di registrazione	4,9	2,1
Beni durevoli per ricreazione all'aperto	1,3	0,0
Strumenti musicali e beni durevoli per ricreazione al coperto	0,4	0,0
Giochi, giocattoli e hobby	2,1	1,1
Articoli sportivi, per campeggio e attività ricreative all'aperto	-4,2	0,3
Articoli per giardinaggio, piante e fiori	2,6	0,4
Animali domestici e relativi prodotti	-0,6	-2,4
Servizi veterinari e altri servizi per animali domestici	1,1	0,0
Servizi ricreativi e sportivi	2,0	-5,5
Servizi culturali	0,8	0,2
Concorsi pronostici	0,0	0,0
Libri	1,4	1,7
Giornali e periodici	1,6	0,3
Articoli di cartoleria e materiale da disegno	0,6	-0,3
Pacchetti vacanza	3,3	-15,7

DESCRIZIONE	Var. % Anno Precedente	Var. % Mensile
Istruzione	0,3	1,0
Scuola dell'infanzia ed istruzione primaria	2,3	2,3
Istruzione secondaria	-0,3	-0,3
Istruzione universitaria	-3,2	0,0
Corsi d'istruzione e di formazione	1,0	1,0
Servizi ricettivi e di ristorazione	1,2	-0,6
Ristoranti, bar e simili	1,2	0,2
Mense	-0,6	0,0
Servizi di alloggio	1,3	-2,5
Altri beni e servizi	4,0	0,4
Servizi di parrucchiere e trattamenti di bellezza	2,0	0,0
Apparecchi elettrici per la cura della persona	-8,7	-0,6
Altri apparecchi non elettrici, articoli e prodotti per la cura della persona	-1,0	-2,1
Gioielleria ed orologeria	7,3	0,6
Altri effetti personali	1,4	2,0
Assistenza sociale	1,5	0,3
Servizi assicurativi connessi all'abitazione	-5,4	0,0
Servizi assicurativi connessi alla salute	0,0	0,0
Assicurazioni sui mezzi di trasporto	-1,3	2,2
Altri servizi finanziari n.a.c.	5,7	1,0
Altri servizi n.a.c.	12,2	0,0

GLOSSARIO

Beni Alimentari	Comprendono oltre ai generi alimentari (come ad esempio il pane, la carne, i formaggi), le bevande analcoliche e quelle alcoliche
Beni Energetici	Comprendono i beni energetici regolamentati (energia elettrica, gas) e quelli non regolamentati (carburanti, lubrificanti per veicoli e combustibili)
Tabacchi	Comprendono i tabacchi
Altri Beni	Comprendono i beni di consumo ad esclusione dei beni alimentari, energetici e tabacchi. Si dividono in Beni durevoli (es. autovetture, articoli per l'arredamento, elettrodomestici), in Beni non durevoli (es. detersivi per la pulizia, i prodotti per la cura della persona, i medicinali) e in Beni semidurevoli (es. capi di abbigliamento, calzature, libri)
Servizi relativi all'abitazione	Comprendono i servizi di riparazione, la pulizia e la manutenzione della casa, la tariffa per i rifiuti solidi, il canone d'affitto, le spese condominiali
Servizi relativi alle comunicazioni	Comprendono i servizi di telefonia e i servizi postali
Servizi ricreativi, culturali e per la cura della persona	Comprendono i pacchetti vacanza, i servizi di alloggio, i ristoranti, bar e simili, le mense, la riparazione di apparecchi audiovisivi, fotografici e informatici, i servizi per l'abbigliamento, i servizi per l'igiene personale, i servizi ricreativi e culturali, i concorsi e le lotterie
Servizi relativi ai trasporti	Comprendono i trasporti aerei, marittimi, ferroviari e stradali, i servizi di manutenzione e riparazione di mezzi di trasporto, i trasferimenti di proprietà, le assicurazioni sui mezzi di trasporto
Servizi vari	Comprendono l'istruzione, i servizi medici, i servizi per l'assistenza, i servizi finanziari, le professioni liberali, i servizi funebri e le assicurazioni sugli infortuni
Componente di fondo (core inflation)	Viene calcolata, con riferimento all'indice nazionale dei prezzi al consumo NIC, escludendo i beni alimentari non lavorati e i beni energetici
Prodotti ad alta frequenza di acquisto:	Includono, oltre ai generi alimentari, le bevande alcoliche ed analcoliche, i tabacchi, le spese per l'affitto, i beni non durevoli per la casa, i servizi per la pulizia e manutenzione della casa, i carburanti, i trasporti urbani, i giornali e i periodici, i servizi di ristorazione e le spese di assistenza
Prodotti a media frequenza di acquisto	Comprendono, tra gli altri, le spese di abbigliamento, le tariffe elettriche e quelle relative all'acqua potabile e lo smaltimento rifiuti, i medicinali, i servizi medici e quelli dentistici, i trasporti stradali, ferroviari, marittimi ed aerei, i servizi postali e telefonici, i servizi ricreativi e culturali, i pacchetti vacanza, i libri, gli alberghi e gli altri servizi di alloggio
Prodotti a bassa frequenza di acquisto	Comprendono gli elettrodomestici, i servizi ospedalieri, l'acquisto dei mezzi di trasporto, i servizi di trasloco, gli apparecchi audiovisivi, fotografici ed informatici e gli articoli sportivi
Inflazione acquisita	Rappresenta la variazione media dell'indice nell'anno considerato, che si avrebbe ipotizzando che l'indice stesso rimanga al medesimo livello dell'ultimo dato mensile disponibile nella restante parte dell'anno