



## CITTA' DI TORINO

Vice Direzione Generale Servizi Amministrativi  
**Direzione Servizi Civici**  
Servizio Statistica e Toponomastica

### **INDICI DEI PREZZI AL CONSUMO PER L'INTERA COLLETTIVITA'**

MESE: **GIUGNO 2012**

#### **ANTICIPAZIONE PROVVISORIA**

Nel mese di **Giugno 2012**, a seguito della rilevazione dei prezzi effettuata dal Settore Statistica della Città, l'indice complessivo dei prezzi al consumo per l'intera collettività (NIC) è risultato pari al **105,6 (Base Anno 2010=100)** con una variazione del **+0,2%** rispetto al mese precedente e con una variazione del **+3,2%** (tasso tendenziale annuo) rispetto al mese di **Giugno 2011**.

#### **Analisi del bilancio per divisioni di prodotto:**

**Prodotti alimentari e bevande non alcoliche (+0,8%):** Prosegue il trend positivo della divisione di prodotto per effetto delle variazioni riscontrate nelle classi relative alla frutta (+7,3%), al caffè, tè e cacao (+1,7%), allo zucchero, confetture, miele, cioccolato e dolci (+0,9%), al pane e cereali (+0,7%), ai pesci e prodotti ittici (+0,5%), alle carni (+0,3%), al latte, formaggi e uova (+0,2%) ed agli oli e grassi (+0,1%). In calo troviamo le classi relative ai vegetali (-1,2%), alle acque minerali, bevande analcoliche, succhi di frutta e verdura (-0,2%) ed agli altri prodotti alimentari (-0,1%).

**Bevande alcoliche e tabacchi (+0,2%):** La stessa percentuale del mese precedente viene calcolata per questa divisione a seguito delle variazioni positive rilevate nelle classi relative agli alcolici (+0,2%), ai vini (+0,2%), alle birre (+0,2%) ed ai tabacchi (+0,1%), a rilevazione centralizzata ISTAT.



**Abbigliamento e calzature (-0,1%):** Inversione di tendenza per la divisione a seguito dei ribassi rilevati nella classe relativa agli altri articoli d'abbigliamento e accessori (-1,8%).

**Abitazione, acqua, energia elettrica e combustibili (INVARIATO):** Nonostante le variazioni riscontrate nelle classi relative alla raccolta rifiuti (+3,0%), agli affitti reali per l'abitazione principale (+0,1%), al gasolio per riscaldamento (-2,5%) e al gas (-0,1%), la divisione rimane invariata.

**Mobili, articoli e servizi per la casa (INVARIATO):** Gli aumenti rilevati nelle classi relative ai mobili e arredi (+0,1%), alla cristalleria, stoviglie ed utensili domestici (+0,1%), ai beni non durevoli per la casa (+0,1%), sono compensati dalle diminuzioni riscontrate nelle classi relative alla riparazione di mobili, arredi e rivestimenti per pavimenti (-2,1%), agli articoli tessili per la casa (-0,4%), ai grandi apparecchi domestici elettrici (-0,3%), ai piccoli elettrodomestici (-0,1%) ed ai piccoli utensili ed accessori vari (-0,1%) e, pertanto, non causano alcuna variazione alla divisione di prodotto.

**Servizi sanitari e spese per la salute (-0,2%):** Permane il segno negativo della divisione a seguito dei ribassi riscontrati nelle classi relative ai servizi medici (-1,2%) ed agli altri prodotti medicali (-0,1%). In rialzo si segnala la classe delle attrezzature ed apparecchi terapeutici (+0,2%).

**Trasporti (-0,3%):** L'andamento della divisione di prodotto è determinato dalle variazioni negative rilevate nelle classi relative al trasporto passeggeri su rotaia (-7,0%) ai carburanti e lubrificanti per mezzi di trasporto privati (-2,7%) ed agli altri servizi relativi ai mezzi di trasporto privati (-0,1%). In aumento troviamo le classi relative al trasporto marittimo (+11,9%), al trasporto aereo passeggeri (+4,1%), a rilevazione centralizzata ISTAT, al trasporto multimodale passeggeri (+3,2%), al trasporto passeggeri su strada (+0,5%), ai pezzi di ricambio ed accessori per mezzi di trasporto privati (+0,2%), alle automobili (+0,1%) ed ai motocicli e ciclomotori (+0,1%).

**Comunicazioni (+1,1%):** Inversione di tendenza per la divisione totalmente rilevata dall'Istituto Nazionale di Statistica, a seguito delle variazioni positive riscontrate nelle classi relative agli apparecchi telefonici e telefax (+3,1%) ed ai servizi di telefonia e telefax (+0,5%).

**Ricreazione, spettacolo e cultura (+0,7%):** La divisione di prodotto diventa positiva per effetto dalle variazioni rilevate nelle classi relative ai pacchetti vacanza (+7,4%), agli apparecchi fotografici e cinematografici e strumenti ottici (+3,0%), ai giochi, giocattoli e hobby (+2,2%), ai servizi ricreativi e sportivi (+0,7%), ai libri (+0,7%), ai supporti di registrazione (+0,6%), agli animali domestici e relativi prodotti (+0,6%), ai beni durevoli per ricreazione all'aperto (+0,3%), ai servizi culturali (+0,3%), agli articoli di cartoleria e materiale da disegno (+0,3%) ed agli apparecchi di ricezione, registrazione e riproduzione di suoni e immagini (+0,1%). In diminuzione troviamo le classi relative agli articoli sportivi, per campeggio e attività ricreative all'aperto (-1,6%), alla riparazione di apparecchi audiovisivi, fotografici e informatici (-0,8%), agli articoli per giardinaggio, piante e fiori (-0,3%), ai giornali e periodici (-0,2%) ed agli apparecchi per il trattamento dell'informazione (-0,1%).

**Istruzione (INVARIATO):** Nella presente divisione di prodotto non si rilevano variazioni.

**Servizi ricettivi e di ristorazione (+0,6%):** Continua il segno positivo della divisione a causa degli aumenti rilevati nelle classi dei servizi di alloggio (+1,3%) e dei ristoranti, bar e simili (+0,3%).

**Altri beni e servizi (+0,1%):** I rincari riscontrati nelle classi relative ai servizi di parrucchiere e trattamenti di bellezza (+0,7%) ed agli altri apparecchi non elettrici, articoli e prodotti per la cura della persona (+0,2%) hanno generato il segno positivo della divisione. In diminuzione si segnala la classe relativa all'assicurazione sui mezzi di trasporto (-0,2%).

### **Significative variazioni annuali:**

**Prodotti alimentari e bevande non alcoliche:** caffè, tè e cacao (+7,8%).

**Bevande alcoliche e tabacchi:** tabacchi (+9,6%), vini (+4,2%).

**Abbigliamento e calzature:** riparazione calzature (+5,2%).

**Abitazione, acqua, energia elettrica e combustibili:** energia elettrica (+16,6%), gas (+14,4%), combustibili solidi (+8,9%), raccolta acque di scarico (+8,1%), gasolio per riscaldamento (+7,5%), altri servizi per l'abitazione (+7,4%), fornitura acqua (+7,0%).

**Mobili, articoli e servizi per la casa:** riparazione di apparecchi per la casa (+7,5%).

**Servizi sanitari e spese per la salute:** servizi medici (+4,2%).

**Trasporti:** trasporto multimodale passeggeri (+24,5%), carburanti e lubrificanti per mezzi di trasporto privati (+15,8%), pezzi di ricambio e accessori per mezzi di trasporto (+5,3%), manutenzione e riparazione mezzi di trasporto privati (+4,3%).

**Comunicazioni:** apparecchi telefonici e telefax (-13,0%).

**Ricreazione, spettacolo e cultura:** riparazione di apparecchi audiovisivi, fotografici e informatici (+27,4%), articoli per giardinaggio, piante e fiori (+5,3%), articoli di cartoleria e materiale da disegno (+4,2%), animali domestici e relativi prodotti (+4,0%), apparecchi di ricezione, registrazione e riproduzione di suoni e immagini (-4,6%), apparecchi fotografici e cinematografici e strumenti ottici (-4,9%).

**Servizi ricettivi e di ristorazione:** servizi di alloggio (+5,7%).

**Altri beni e servizi:** gioielleria ed orologeria (+15,7%), assicurazioni sui mezzi di trasporto (+4,7%).

Le rilevazioni eseguite dal Settore Statistica della Città di Torino sono state effettuate secondo le disposizioni e le norme tecniche stabilite dall'ISTAT.

I dati relativi all'anticipazione del mese in corso si possono consultare sul sito:

<http://www.comune.torino.it/statistica/>

IL DIRIGENTE U.C.S.  
Dott.ssa Antonella RAVA

IL RESPONSABILE  
UFF. STATISTICHE ECONOMICHE  
Rag. Pietro CLERICUZIO

Torino, 28 Giugno 2012

**TORINO2015**  
CAPITALE EUROPEA DELLO SPORT  
città candidata

Via Frejus, 21 - 10139 Torino  
+39.011.4420625/20627/20644 - fax +39.011.4420670  
e-mail: [statistica@comune.torino.it](mailto:statistica@comune.torino.it) - [www.comune.torino.it](http://www.comune.torino.it)



# CITTA' di TORINO

PREZZI AL CONSUMO: Variazione percentuali degli Indici

Anticipazione del mese di

**GIUGNO 2012**

*Intera Collettività (N.I.C.)*

DIVISIONI	Variazioni Percentuali	
	Variazioni % rispetto al mese precedente	Variazioni % rispetto corrispondente mese anno precedente
Prodotti alimentari, bevande non alcoliche	0,8	1,9
Bevande alcoliche e tabacchi	0,2	7,9
Abbigliamento e Calzature	-0,1	1,1
Abitazione, acqua, energia e combustibili	0,0	8,0
Mobili, articoli e servizi per la casa	0,0	2,3
Servizi sanitari e spese per la salute	-0,2	0,3
Trasporti	-0,3	7,1
Comunicazioni	1,1	-2,1
Ricreazioni, spettacoli e cultura	0,7	0,8
Istruzione	0,0	2,1
Servizi ricettivi e di ristorazione	0,6	2,5
Altri beni e servizi	0,1	2,7
<b>Indice generale</b>	<b>0,2</b>	<b>3,2</b>
<b>Indice generale al netto dei tabacchi</b>	<b>0,2</b>	<b>3,1</b>

# CITTA' di TORINO

Direzione Servizi Civici  
Servizio Statistica  
e Toponomastica



**N.I.C.**

**Tassi Mensili**

Divisioni (CAPITOLI)	Anno 2012											
	Variazioni Percentuali											
	Gennaio	Febbraio	Marzo	Aprile	Maggio	Giugno	Luglio	Agosto	Settembre	Ottobre	Novembre	Dicembre
Prodotti alimentari, bevande non alcoliche	0,0	0,7	0,0	0,2	0,2	0,8						
Bevande alcoliche e tabacchi	0,2	0,1	1,1	0,4	0,2	0,2						
Abbigliamento e Calzature	0,1	-0,3	0,6	0,0	0,2	-0,1						
Abitazione, acqua, energia e combustibili	1,3	0,9	0,3	1,4	0,6	0,0						
Mobili, articoli e servizi per la casa	0,5	0,4	0,2	-0,2	0,1	0,0						
Servizi sanitari e spese per la salute	0,7	0,0	-0,7	0,0	-0,1	-0,2						
Trasporti	0,5	1,6	2,0	1,8	-1,1	-0,3						
Comunicazioni	0,3	-0,9	0,7	-1,6	-0,5	1,1						
Ricreazioni, spettacoli e cultura	0,0	0,5	-1,0	0,3	-0,4	0,7						
Istruzione	0,0	0,0	0,0	0,0	0,0	0,0						
Servizi Ricettivi e di Ristorazione	0,1	0,1	0,0	1,4	0,2	0,6						
Altri beni e servizi	-0,2	0,2	0,2	0,2	0,0	0,1						
<b>Indice generale</b>	<b>0,3</b>	<b>0,5</b>	<b>0,4</b>	<b>0,6</b>	<b>-0,1</b>	<b>0,2</b>						
<b>Indice generale al netto dei tabacchi</b>	<b>0,3</b>	<b>0,6</b>	<b>0,3</b>	<b>0,6</b>	<b>-0,1</b>	<b>0,2</b>						



Valori provvisori

# CITTA' di TORINO

Direzione Servizi Civici  
Servizio Statistica  
e Toponomastica



**N.I.C.**

## Tassi Annuali Tendenziali

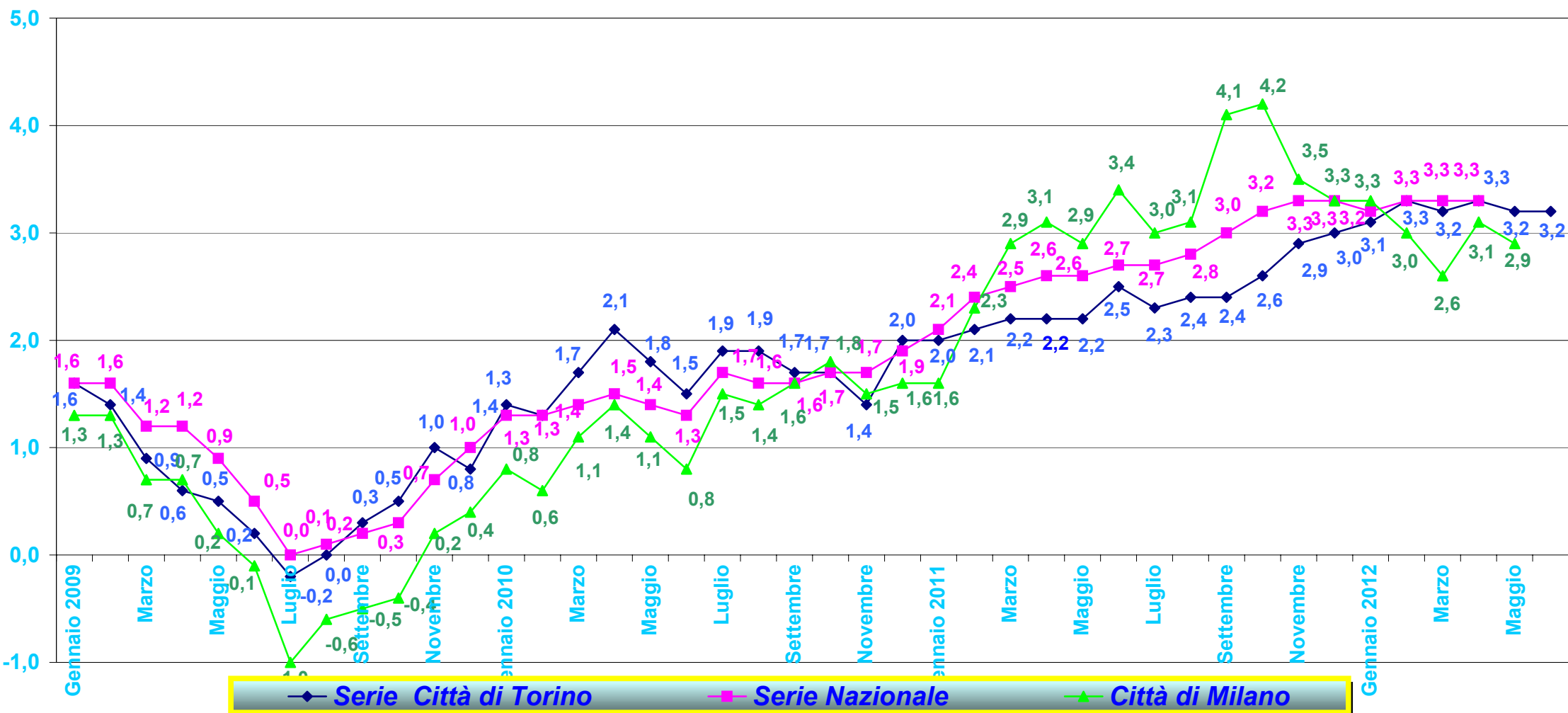
Divisioni (CAPITOLI)	Anno 2012											
	Variazioni Percentuali											
	Gennaio	Febbraio	Marzo	Aprile	Maggio	Giugno	Luglio	Agosto	Settembre	Ottobre	Novembre	Dicembre
Prodotti alimentari, bevande non alcoliche	2,0	2,4	1,9	2,2	1,8	1,9						
Bevande alcoliche e tabacchi	5,8	6,0	7,2	7,5	7,8	7,9						
Abbigliamento e Calzature	0,9	0,6	0,8	0,6	1,2	1,1						
Abitazione, acqua, energia e combustibili	7,4	7,9	7,7	7,4	7,7	8,0						
Mobili, articoli e servizi per la casa	2,7	2,7	2,8	2,5	2,6	2,3						
Servizi sanitari e spese per la salute	1,4	1,5	0,8	0,9	1,2	0,3						
Trasporti	7,3	8,3	8,6	8,3	7,6	7,1						
Comunicazioni	-3,5	-4,3	-3,5	-3,9	-4,0	-2,1						
Ricreazioni, spettacoli e cultura	0,1	0,2	0,1	0,1	0,2	0,8						
Istruzione	2,3	2,3	2,3	2,1	2,1	2,1						
Servizi Ricettivi e di Ristorazione	0,6	0,9	1,1	2,1	1,9	2,5						
Altri beni e servizi	3,8	3,5	3,2	3,1	2,9	2,7						
<b>Indice generale</b>	<b>3,1</b>	<b>3,3</b>	<b>3,2</b>	<b>3,3</b>	<b>3,2</b>	<b>3,2</b>						
<b>Indice generale al netto dei tabacchi</b>	<b>3,0</b>	<b>3,3</b>	<b>3,1</b>	<b>3,1</b>	<b>3,1</b>	<b>3,1</b>						

 Valori provvisori



**DIREZIONE SERVIZI CIVICI**  
**SERVIZIO STATISTICA e**  
**TOPONOMASTICA**

**Indice Intera Collettività**  
**Andamento Tasso Tendenziale Annuo**  
**Confronto Serie Nazionale - Torino - Milano**  
**Anni 2009 - 2010 - 2011 - 2012**



***DIVISIONE SERVIZI CIVICI***  
***SERVIZIO STATISTICA***  
***E TOPONOMASTICA***  
***GIUGNO***                      ***2012***

***CLASSI di PRODOTTO***

<b><i>In Aumento</i></b>	<b><i>Var. % Mese precedente</i></b>	<b><i>In Diminuzione</i></b>	<b><i>Var. % Mese precedente</i></b>
<b><i>Prodotti</i></b>		<b><i>Prodotti</i></b>	
<b>Prodotti alimentari, bevande non alcoliche</b>			
Frutta	7,3	Vegetali	-1,2
Caffè, tè e cacao	1,7	Acque minerali, bevande analcoliche, succhi di frutta e verdura	-0,2
Zucchero, confetture, miele, cioccolato e dolciumi	0,9	Prodotti alimentari n.a.c.	-0,1
Pane e cereali	0,7		
Pesci e prodotti ittici	0,5		
Carni	0,3		
Latte, formaggi e uova	0,2		
Oli e grassi	0,1		
<b>Bevande alcoliche e tabacchi</b>			
Alcolici	0,2		
Birre	0,2		
Vini	0,2		
Tabacchi	0,1		
<b>Abbigliamento e Calzature</b>			
		Altri articoli d'abbigliamento e accessori per l'abbigliamento	-1,8
<b>Abitazione, acqua, energia e combustibili</b>			
Raccolta rifiuti	3,0	Gasolio per riscaldamento	-2,5
Affitti reali per l'abitazione principale	0,1	Gas	-0,1



## *In Aumento*

## *In Diminuzione*

<i>Prodotti</i>	<i>Var. % Mese precedente</i>	<i>Prodotti</i>	<i>Var. % Mese precedente</i>
<b>Mobili, articoli e servizi per la casa</b>			
Mobili e arredi	0,1	Riparazione di mobili, arredi e rivestimenti per pavimenti	-2,1
Cristalleria, stoviglie e utensili domestici	0,1	Articoli tessili per la casa	-0,4
Beni non durevoli per la casa	0,1	Grandi apparecchi domestici elettrici e non	-0,3
		Piccoli utensili ed accessori vari	-0,1
		Piccoli elettrodomestici	-0,1
<b>Servizi sanitari e spese per la salute</b>			
Attrezzature ed apparecchi terapeutici	0,2	Servizi medici	-1,2
		Altri prodotti medicali	-0,1
<b>Trasporti</b>			
Trasporto marittimo e per vie d'acqua interne	11,9	Trasporto passeggeri su rotaia	-7,0
Trasporto aereo passeggeri	4,1	Carburanti e lubrificanti per mezzi di trasporto privati	-2,7
Trasporto multimodale passeggeri	3,2	Altri servizi relativi ai mezzi di trasporto privati	-0,1
Trasporto passeggeri su strada	0,5		
Pezzi di ricambio e accessori per mezzi di trasporto privati	0,2		
Automobili	0,1		
Motocicli e ciclomotori	0,1		
<b>Comunicazioni</b>			
Apparecchi telefonici e telefax	3,1		
Servizi di telefonia e telefax	0,5		

## *In Aumento*

## *In Diminuzione*

<i>Prodotti</i>	<i>Var. % Mese precedente</i>	<i>Prodotti</i>	<i>Var. % Mese precedente</i>
<b>Ricreazioni, spettacoli e cultura</b>			
Pacchetti vacanza	7,4	Articoli sportivi, per campeggio e attività ricreative all'aperto	-1,6
Apparecchi fotografici e cinematografici e strumenti ottici	3,0	Riparazione di apparecchi audiovisivi, fotografici e informatici	-0,8
Giochi, giocattoli e hobby	2,2	Articoli per giardinaggio, piante e fiori	-0,3
Libri	0,7	Giornali e periodici	-0,2
Servizi ricreativi e sportivi	0,7	Apparecchi per il trattamento dell'informazione	-0,1
Animali domestici e relativi prodotti	0,6		
Supporti di registrazione	0,6		
Articoli di cartoleria e materiale da disegno	0,3		
Servizi culturali	0,3		
Beni durevoli per ricreazione all'aperto	0,3		
Apparecchi di ricezione, registrazione e riproduzione di suoni e immagini	0,1		
<b>Servizi ricettivi e di ristorazione</b>			
Servizi di alloggio	1,3		
Ristoranti, bar e simili	0,3		
<b>Altri beni e servizi</b>			
Servizi di parrucchiere e trattamenti di	0,7	Assicurazioni sui mezzi di trasporto	-0,2
Altri apparecchi non elettrici, articoli e prodotti per la cura della persona	0,2		