



**Città di Torino**  
**Area Servizi Civici**  
**Servizio Statistica e Toponomastica**

# **Indici Prezzi al Consumo (NIC)**

**Maggio 2019**  
**Dati definitivi**



## CITTA' DI TORINO Area Servizi Civici

Servizio Statistica e Toponomastica

### PREZZI AL CONSUMO PER L'INTERA COLLETTIVITA' (NIC)

#### MAGGIO 2019

Nel mese di **Maggio 2019** a seguito della rilevazione dei prezzi effettuata dal Servizio Statistica della Città, l'indice complessivo dei prezzi al consumo per l'intera collettività (**NIC**) è risultato pari al **102,9 (Base Anno 2015=100)** con una variazione del **+0,2%** rispetto al mese precedente e con una variazione del **+1,0%** (tasso tendenziale) rispetto al mese di **Maggio 2018**.

L'inflazione acquisita per l'anno 2019 è risultata pari al **+0,9%** per l'indice generale.

I prezzi dei prodotti ad **alta frequenza** d'acquisto registrano **+0,9%** sul mese precedente e il **+1,1%** su Maggio 2018. I prezzi dei prodotti a **media frequenza** d'acquisto rilevano **-0,2%** rispetto al mese di Aprile 2019 e **+1,4%** sull'anno precedente. I prezzi dei prodotti a **bassa frequenza** segnalano **INVARIATO** sul mese precedente e **+0,1%** su Maggio 2018.

Nella tipologia di prodotto dei **BENI** si segnala un aumento dei prezzi su base congiunturale **+0,4%** e su base tendenziale **+0,8%**.

I prodotti in rilevazione hanno subito queste variazioni:

Beni Alimentari **+1,1%** sul mese precedente e **+0,6%** sull'anno precedente,

Beni Energetici **+0,8%** sul mese precedente e **+4,6%** sull'anno precedente,

Tabacchi **0,0** sul mese precedente e **+ 2,9%** sull'anno precedente,

Altri Beni **-0,1%** sul mese precedente e **-0,3%** sull'anno precedente.

Nella tipologia dei **SERVIZI** non si segnalano scostamenti su base congiunturale, mentre su base tendenziale si registra **+1,3%**. Sono state riscontrate le seguenti variazioni:

Servizi relativi all'Abitazione **+0,5%** sul mese precedente e **+0,6%** sull'anno precedente,

Servizi relativi alle Comunicazioni **-0,5%** sul mese precedente e **-7,3%** sull'anno precedente,

Servizi Ricreativi, Culturali e per la cura della persona **+0,4%** sul mese precedente e **+1,2%** sull'anno precedente,

Servizi relativi ai Trasporti **-1,1%** sul mese precedente e **+2,0%** sull'anno precedente,

Servizi vari **-0,1%** sul mese precedente e **+2,7%** sull'anno precedente.

L'inflazione di fondo al netto degli energetici e degli alimentari freschi subisce una variazione del **+0,1%** rispetto al mese precedente e del **+0,7%** come valore tendenziale.

Le rilevazioni eseguite dal Servizio Statistica della Città di Torino sono state effettuate secondo le disposizioni e le norme tecniche stabilite dall'ISTAT.

I dati relativi del mese in corso si potranno consultare sul sito:

<http://www.comune.torino.it/statistica/>

La Dirigente ad interim  
Servizio Statistica e Toponomastica  
Dott.ssa Monica Sciajno

Il Responsabile  
Rag. Pietro Clericuzio

Torino, 14 giugno 2019



Corso Valdocco 20 - 10122 Torino - tel. +39.011.01124563  
e-mail: [prezzi@comune.torino.it](mailto:prezzi@comune.torino.it) - [www.comune.torino.it](http://www.comune.torino.it)



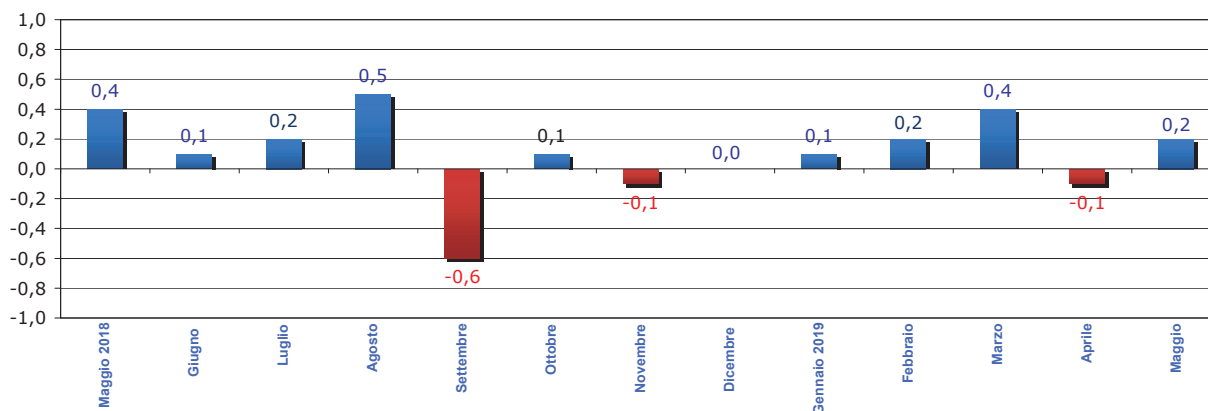
**CITTA' di TORINO**  
 Area Servizi Civici  
 Servizio Statistica e Toponomastica

**Maggio 2019**

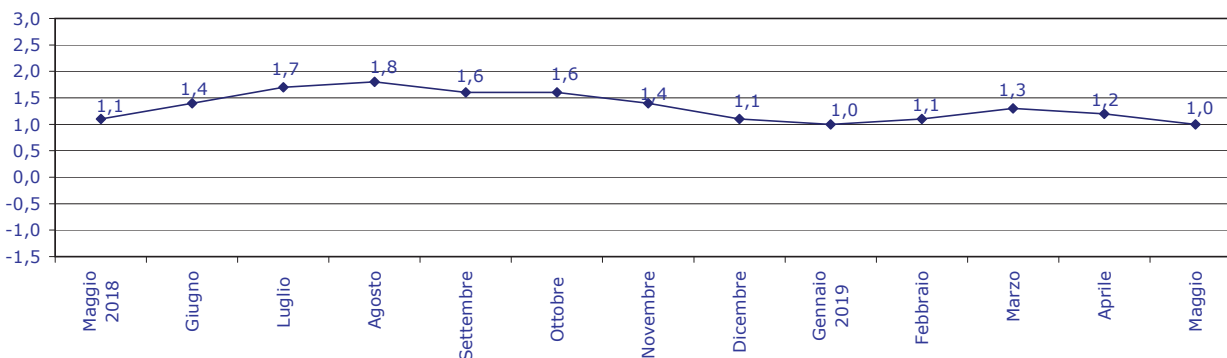
**PREZZI AL CONSUMO: Variazione percentuali degli Indici NIC**

DIVISIONI	Variazioni Percentuali	
	Variazioni % rispetto al mese precedente	Variazioni % rispetto corrispondente mese anno precedente
Prodotti alimentari, bevande non alcoliche	1,2	0,7
Bevande alcoliche e tabacchi	0,1	1,8
Abbigliamento e Calzature	0,1	0,3
Abitazione, acqua, energia e combustibili	0,0	3,0
Mobili, articoli e servizi per la casa	0,5	0,9
Servizi sanitari e spese per la salute	0,1	0,3
Trasporti	0,0	2,0
Comunicazioni	-1,1	-10,2
Ricreazioni, spettacoli e cultura	-0,5	0,1
Istruzione	0,0	0,4
Servizi ricettivi e di ristorazione	0,9	1,2
Altri beni e servizi	-0,4	3,5
<b>Indice generale</b>	<b>0,2</b>	<b>1,0</b>
<b>Indice generale al netto dei tabacchi</b>	<b>0,2</b>	<b>1,0</b>

**Variazioni percentuali congiunturali**



**Variazioni percentuali tendenziali**





**CITTA' DI TORINO**  
**Area Servizi Civici**  
**Servizio Statistica e Toponomastica**

**PREZZI AL CONSUMO: variazioni congiunturali e tendenziali**

Base Anno 2015 = 100

Tipologia di Prodotto	Pesì	GENNAIO 2019		FEBBRAIO 2019		MARZO 2019		APRILE 2019		MAGGIO 2019		GIUGNO 2019	
		Cong.	Tend.	Cong.	Tend.	Cong.	Tend.	Cong.	Tend.	Cong.	Tend.	Cong.	Tend.
Prodotti alimentari, bevande non alcoliche	160354	0,9	1,2	-0,1	1,7	0,0	1,6	-0,6	0,4	1,2	0,7		
Bevande alcoliche e tabacchi	29652	0,8	2,5	0,5	3,2	1,1	3,5	-0,1	2,4	0,1	1,8		
Abbigliamento e Calzature	69402	-0,2	0,9	-0,9	0,4	1,1	0,5	-0,2	0,2	0,1	0,3		
Abitazione, acqua, energia e combustibili	108104	0,9	3,5	-0,1	3,4	-0,1	3,3	-2,5	2,8	0,0	3,0		
Mobili, articoli e servizi per la casa	74066	0,0	0,6	0,1	0,7	0,2	0,9	-0,3	0,7	0,5	0,9		
Servizi sanitari e spese per la salute	89133	0,1	-0,4	0,0	-0,3	0,2	-0,1	0,3	0,2	0,1	0,3		
Trasporti	145908	-1,4	1,4	0,6	1,2	1,3	1,7	1,6	3,0	0,0	2,0		
Comunicazioni	27690	0,0	-8,5	-2,6	-9,0	1,3	-7,9	-2,4	-10,2	-1,1	-10,2		
Ricreazioni, spettacoli e cultura	93640	0,1	0,0	0,2	-0,1	-0,4	0,2	-0,2	0,2	-0,5	0,1		
Istruzione	10601	0,0	0,4	0,0	0,4	0,0	0,4	0,0	0,4	0,0	0,4		
Servizi Ricettivi e di Ristorazione	102633	0,2	1,1	0,6	0,5	0,4	0,7	1,0	0,9	0,9	1,2		
Altri beni e servizi	88817	0,3	1,9	1,8	4,1	0,3	3,6	0,7	4,2	-0,4	3,5		
Indice generale	1000000	0,1	1,0	0,2	1,1	0,4	1,3	-0,1	1,2	0,2	1,0		
<b>Indice generale al netto dei tabacchi</b>	<b>981400</b>	<b>0,1</b>	<b>0,9</b>	<b>0,2</b>	<b>1,1</b>	<b>0,3</b>	<b>1,2</b>	<b>0,0</b>	<b>1,1</b>	<b>0,2</b>	<b>1,0</b>		

**INFLAZIONE ACQUISITA**

Base Anno 2015 = 100

Tipologia di Prodotto	Pesì	01/19	02/19	03/19	04/19	05/19	06/19	07/19	08/19	09/19	10/19	11/19	12/19	Inflazione Acquisita
		01/18	02/18	03/18	04/18	05/18	06/18	07/18	08/18	09/18	10/18	11/18	12/18	
Prodotti alimentari, bevande non alcoliche	160354	1,2	1,7	1,6	0,4	0,7								1,4
Bevande alcoliche e tabacchi	29652	2,5	3,2	3,5	2,4	1,8								2,3
Abbigliamento e Calzature	69402	0,9	0,4	0,5	0,2	0,3								0,3
Abitazione, acqua, energia e combustibili	108104	3,5	3,4	3,3	2,8	3,0								1,3
Mobili, articoli e servizi per la casa	74066	0,6	0,7	0,9	0,7	0,9								0,8
Servizi sanitari e spese per la salute	89133	-0,4	-0,3	-0,1	0,2	0,3								0,1
Trasporti	145908	1,4	1,2	1,7	3,0	2,0								0,9
Comunicazioni	27690	-8,5	-9,0	-7,9	-10,2	-10,2								-7,9
Ricreazioni, spettacoli e cultura	93640	0,0	-0,1	0,2	0,2	0,1								-0,1
Istruzione	10601	0,4	0,4	0,4	0,4	0,4								0,1
Servizi Ricettivi e di Ristorazione	102633	1,1	0,5	0,7	0,9	1,2								1,8
Altri beni e servizi	88817	1,9	4,1	3,6	4,2	3,5								3,2
Indice generale	1000000	1,0	1,1	1,3	1,2	1,0								0,9
<b>Indice generale al netto dei tabacchi</b>	<b>981400</b>	<b>0,9</b>	<b>1,1</b>	<b>1,2</b>	<b>1,1</b>	<b>1,0</b>								<b>0,9</b>



### TIPOLOGIA DI PRODOTTO

Base Anno 2015 = 100

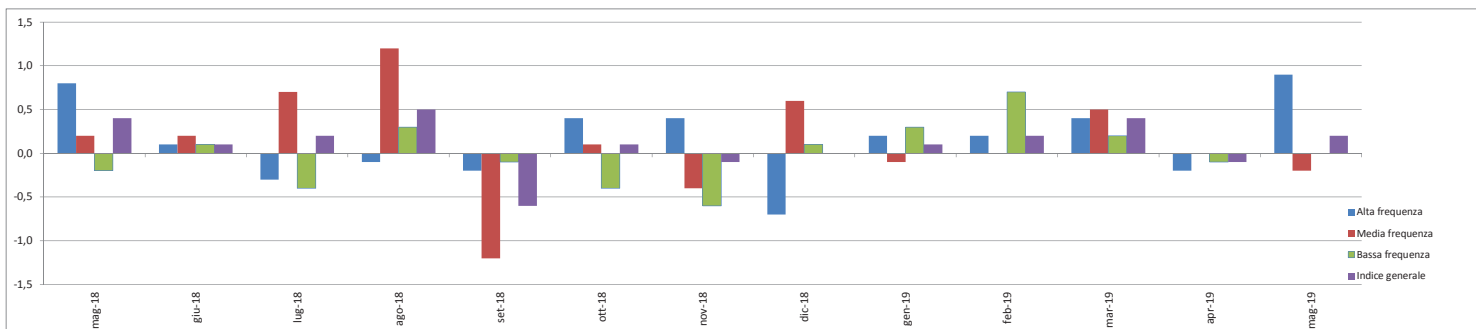
Tipologia di Prodotto	PESI	GENNAIO		FEBBRAIO		MARZO		APRILE		MAGGIO		GIUGNO		LUGLIO		AGOSTO		SETTEMBRE		OTTOBRE		NOVEMBRE		DICEMBRE	
		Cong.	Tend.	Cong.	Tend.	Cong.	Tend.	Cong.	Tend.	Cong.	Tend.	Cong.	Tend.	Cong.	Tend.	Cong.	Tend.	Cong.	Tend.	Cong.	Tend.	Cong.	Tend.	Cong.	Tend.
<b>BENI</b>	<b>543026</b>	<b>0,4</b>	<b>1,0</b>	<b>-0,1</b>	<b>1,2</b>	<b>0,5</b>	<b>1,5</b>	<b>-0,8</b>	<b>0,8</b>	<b>0,4</b>	<b>0,8</b>														
Beni Alimentari	171406	1,0	1,3	-0,1	1,7	0,0	1,6	-0,6	0,4	1,1	0,6														
Beni Energetici	84187	-0,2	3,7	0,5	4,1	0,9	5,5	-2,7	4,9	0,8	4,6														
Tabacchi	18600	0,0	2,9	1,5	4,5	1,3	4,0	0,1	3,5	0,0	2,9														
Altri Beni	268833	0,2	-0,4	-0,2	-0,2	0,5	0,0	-0,4	-0,4	-0,2	-0,4														
<b>SERVIZI</b>	<b>456974</b>	<b>-0,2</b>	<b>1,0</b>	<b>0,5</b>	<b>1,0</b>	<b>0,2</b>	<b>0,9</b>	<b>0,9</b>	<b>1,6</b>	<b>0,0</b>	<b>1,3</b>														
Servizi relativi all'abitazione	77796	0,1	0,0	0,0	0,0	-0,1	0,0	0,1	0,0	0,5	0,6														
Servizi relativi alle comunicazioni	18679	-0,4	-2,1	-2,7	-4,8	-0,1	-5,2	-2,3	-7,0	-0,5	-7,3														
Servizi ricreativi, culturali e per la cura della persona	166130	-0,1	0,9	0,4	0,5	0,1	0,8	0,9	1,2	0,4	1,2														
Servizi relativi ai trasporti	73000	-1,4	3,0	0,4	1,9	1,2	1,3	2,3	3,7	-1,1	2,0														
Servizi vari	121369	0,2	1,1	1,3	2,5	0,3	2,4	0,8	3,2	-0,1	2,7														
<b>COMPLESSIVO</b>	<b>1000000</b>	<b>0,1</b>	<b>1,0</b>	<b>0,2</b>	<b>1,1</b>	<b>0,4</b>	<b>1,3</b>	<b>-0,1</b>	<b>1,2</b>	<b>0,2</b>	<b>1,0</b>														
<b>Componente di fondo (core inflation)</b>	<b>853692</b>	<b>0,1</b>	<b>0,6</b>	<b>0,1</b>	<b>0,6</b>	<b>0,5</b>	<b>0,8</b>	<b>0,2</b>	<b>0,8</b>	<b>0,1</b>	<b>0,7</b>														

### DIVERSA FREQUENZA D'ACQUISTO

Base Anno 2015 = 100

	Pesi	GENNAIO		FEBBRAIO		MARZO		APRILE		MAGGIO		GIUGNO		LUGLIO		AGOSTO		SETTEMBRE		OTTOBRE		NOVEMBRE		DICEMBRE	
		Cong.	Tend.	Cong.	Tend.	Cong.	Tend.	Cong.	Tend.	Cong.	Tend.	Cong.	Tend.	Cong.	Tend.	Cong.	Tend.	Cong.	Tend.	Cong.	Tend.	Cong.	Tend.	Cong.	Tend.
Alta frequenza	375233	0,2	1,0	0,2	1,4	0,4	1,7	-0,2	1,0	0,9	1,1														
Media frequenza	429883	-0,1	1,8	0,0	1,3	0,5	1,4	0,0	1,8	-0,2	1,4														
Bassa frequenza	194884	0,3	-1,1	0,7	0,1	0,2	0,1	-0,1	-0,1	0,0	0,1														
<b>Indice generale</b>	<b>1000000</b>	<b>0,1</b>	<b>1,0</b>	<b>0,2</b>	<b>1,1</b>	<b>0,4</b>	<b>1,3</b>	<b>-0,1</b>	<b>1,2</b>	<b>0,2</b>	<b>1,0</b>														

### GRAFICO FREQUENZA D'ACQUISTO





# CITTA' DI TORINO

Area Servizi Civici

Servizio Statistica e Toponomastica

## VARIAZIONI PERCENTUALI PER CLASSI DI PRODOTTO

### Maggio 2019

DESCRIZIONE	Var. % Anno Precedente	Var. % Mensile
<b>Prodotti alimentari e bevande analcoliche</b>	<b>0,7</b>	<b>1,2</b>
Pane e cereali	1,1	0,8
Carni	1,4	0,0
Pesci e prodotti ittici	-0,8	-0,1
Latte, formaggi e uova	0,7	0,4
Oli e grassi	-0,1	0,5
Frutta	-2,7	12,7
Vegetali	3,4	-0,9
Zucchero, confetture, miele, cioccolato e dolci	-0,7	-0,8
Prodotti alimentari n.a.c.	-0,8	0,5
Caffè, tè e cacao	-1,3	0,5
Acque minerali, bevande analcoliche, succhi di frutta e verdura	1,3	2,3
<b>Bevande alcoliche e tabacchi</b>	<b>1,8</b>	<b>0,1</b>
Alcolici	0,6	0,5
Vini	-0,1	0,6
Birre	-0,2	-0,1
Tabacchi	2,9	0,0
<b>Abbigliamento e calzature</b>	<b>0,3</b>	<b>0,1</b>
Indumenti	0,2	0,0
Altri articoli d'abbigliamento e accessori per l'abbigliamento	1,5	0,0
Servizi di lavanderia, riparazione e noleggio abiti	1,3	0,0
Scarpe ed altre calzature	0,0	0,2
Riparazione e noleggio calzature	0,7	0,0
<b>Abitazione, acqua, elettricità e combustibili</b>	<b>3,0</b>	<b>0,0</b>
Affitti reali per l'abitazione principale	0,6	0,1
Prodotti per la riparazione e la manutenzione della casa	0,7	0,0

<b>DESCRIZIONE</b>	<b>Var. % Anno Precedente</b>	<b>Var. % Mensile</b>
Servizi per la riparazione e manutenzione della casa	0,5	0,0
Fornitura acqua	-3,6	-2,2
Raccolta rifiuti	0,7	0,0
Raccolta acque di scarico	-2,2	-2,2
Altri servizi per l'abitazione n.a.c.	-1,1	0,1
Energia elettrica	10,4	-0,2
Gas	5,1	0,1
Gasolio per riscaldamento	4,8	2,3
Combustibili solidi	6,0	0,0
<b>Mobili, articoli e servizi per la casa</b>	<b>0,9</b>	<b>0,5</b>
Mobili e arredi	1,9	0,1
Tappeti e altri rivestimenti per pavimenti	3,3	0,0
Riparazione di mobili, arredi e rivestimenti per pavimenti	0,0	0,0
Articoli tessili per la casa	0,8	1,3
Grandi apparecchi domestici elettrici e non	-4,8	1,4
Piccoli elettrodomestici	-1,4	-1,2
Riparazione di apparecchi per la casa	-2,1	0,0
Cristalleria, stoviglie e utensili domestici	-1,5	-0,2
Grandi utensili ed attrezzature per la casa ed il giardino	2,0	0,2
Piccoli utensili ed accessori vari	0,5	0,0
Beni non durevoli per la casa	-1,6	-1,3
Servizi per la pulizia e la manutenzione della casa	2,9	2,2
<b>Servizi sanitari e spese per la salute</b>	<b>0,3</b>	<b>0,1</b>
Prodotti farmaceutici	0,3	0,1
Altri prodotti medicali	-1,0	0,0
Attrezzature ed apparecchi terapeutici	1,7	0,0
Servizi medici	4,2	0,2
Servizi dentistici	0,0	0,0
Servizi paramedici	-1,0	0,0
Servizi ospedalieri	-7,9	0,0

DESCRIZIONE	Var. % Anno Precedente	Var. % Mensile
<b>Trasporti</b>	<b>2,0</b>	<b>0,0</b>
Automobili	1,4	0,1
Motocicli e ciclomotori	1,7	0,0
Biciclette	-0,1	0,7
Pezzi di ricambio e accessori per mezzi di trasporto privati	0,3	0,0
Carburanti e lubrificanti per mezzi di trasporto privati	1,7	1,5
Manutenzione e riparazione mezzi di trasporto privati	2,5	0,0
Altri servizi relativi ai mezzi di trasporto privati	2,1	-0,5
Trasporto passeggeri su rotaia	8,8	2,6
Trasporto passeggeri su strada	1,8	0,5
Trasporto aereo passeggeri	3,1	-7,4
Trasporto marittimo e per vie d'acqua interne	-5,1	-16,1
Trasporto multimodale passeggeri	5,9	0,0
Acquisto di altri servizi di trasporto	-1,9	0,0
<b>Comunicazioni</b>	<b>-10,2</b>	<b>-1,1</b>
Servizi postali	6,2	0,0
Apparecchi telefonici e telefax	-16,2	-2,1
Servizi di telefonia e telefax	-7,6	-0,4
<b>Ricreazione, spettacoli e cultura</b>	<b>0,1</b>	<b>-0,5</b>
Apparecchi di ricezione, registrazione e riproduzione di suoni e immagini	-15,8	-0,1
Apparecchi fotografici e cinematografici e strumenti ottici	-1,5	-3,3
Apparecchi per il trattamento dell'informazione	-3,7	-0,6
Supporti di registrazione	6,7	5,2
Beni durevoli per ricreazione all'aperto	1,3	0,0
Strumenti musicali e beni durevoli per ricreazione al coperto	0,4	0,0
Giochi, giocattoli e hobby	0,8	-2,3
Articoli sportivi, per campeggio e attività ricreative all'aperto	-5,8	-1,1
Articoli per giardinaggio, piante e fiori	1,9	0,3
Animali domestici e relativi prodotti	-0,5	-0,3
Servizi veterinari e altri servizi per animali domestici	1,1	0,2



<b>DESCRIZIONE</b>	<b>Var. % Anno Precedente</b>	<b>Var. % Mensile</b>
Servizi ricreativi e sportivi	1,8	0,4
Servizi culturali	0,5	0,1
Concorsi pronostici	0,0	0,0
Libri	0,6	-0,1
Giornali e periodici	1,8	0,2
Articoli di cartoleria e materiale da disegno	1,1	-0,4
Pacchetti vacanza	2,0	-4,4
<b>Istruzione</b>	<b>0,4</b>	<b>0,0</b>
Scuola dell'infanzia ed istruzione primaria	1,2	0,0
Istruzione secondaria	1,6	0,0
Istruzione universitaria	-3,2	0,0
Corsi d'istruzione e di formazione	1,4	0,0
<b>Servizi ricettivi e di ristorazione</b>	<b>1,2</b>	<b>0,9</b>
Ristoranti, bar e simili	1,2	0,2
Mense	-0,6	0,0
Servizi di alloggio	0,9	2,8
<b>Altri beni e servizi</b>	<b>3,5</b>	<b>-0,4</b>
Servizi di parrucchiere e trattamenti di bellezza	2,4	0,0
Apparecchi elettrici per la cura della persona	-4,1	0,1
Altri apparecchi non elettrici, articoli e prodotti per la cura della persona	-0,4	-1,1
Gioielleria ed orologeria	2,3	1,3
Altri effetti personali	0,4	0,0
Assistenza sociale	1,3	0,0
Servizi assicurativi connessi all'abitazione	-0,4	0,0
Servizi assicurativi connessi alla salute	-1,4	0,0
Assicurazioni sui mezzi di trasporto	-4,0	-1,4
Altri servizi finanziari n.a.c.	5,2	-0,5
Altri servizi n.a.c.	12,8	-0,2

# GLOSSARIO

<b>Beni Alimentari</b>	Comprendono oltre ai generi alimentari (come ad esempio il pane, la carne, i formaggi), le bevande analcoliche e quelle alcoliche
<b>Beni Energetici</b>	Comprendono i beni energetici regolamentati (energia elettrica, gas) e quelli non regolamentati (carburanti, lubrificanti per veicoli e combustibili)
<b>Tabacchi</b>	Comprendono i tabacchi
<b>Altri Beni</b>	Comprendono i beni di consumo ad esclusione dei beni alimentari, energetici e tabacchi. Si dividono in Beni durevoli (es. autovetture, articoli per l'arredamento, elettrodomestici), in Beni non durevoli (es. detersivi per la pulizia, i prodotti per la cura della persona, i medicinali) e in Beni semidurevoli (es. capi di abbigliamento, calzature, libri)
<b>Servizi relativi all'abitazione</b>	Comprendono i servizi di riparazione, la pulizia e la manutenzione della casa, la tariffa per i rifiuti solidi, il canone d'affitto, le spese condominiali
<b>Servizi relativi alle comunicazioni</b>	Comprendono i servizi di telefonia e i servizi postali
<b>Servizi ricreativi, culturali e per la cura della persona</b>	Comprendono i pacchetti vacanza, i servizi di alloggio, i ristoranti, bar e simili, le mense, la riparazione di apparecchi audiovisivi, fotografici e informatici, i servizi per l'abbigliamento, i servizi per l'igiene personale, i servizi ricreativi e culturali, i concorsi e le lotterie
<b>Servizi relativi ai trasporti</b>	Comprendono i trasporti aerei, marittimi, ferroviari e stradali, i servizi di manutenzione e riparazione di mezzi di trasporto, i trasferimenti di proprietà, le assicurazioni sui mezzi di trasporto
<b>Servizi vari</b>	Comprendono l'istruzione, i servizi medici, i servizi per l'assistenza, i servizi finanziari, le professioni liberali, i servizi funebri e le assicurazioni sugli infortuni
<b>Componente di fondo (core inflation)</b>	Viene calcolata, con riferimento all'indice nazionale dei prezzi al consumo NIC, escludendo i beni alimentari non lavorati e i beni energetici
<b>Prodotti ad alta frequenza di acquisto:</b>	Includono, oltre ai generi alimentari, le bevande alcoliche ed analcoliche, i tabacchi, le spese per l'affitto, i beni non durevoli per la casa, i servizi per la pulizia e manutenzione della casa, i carburanti, i trasporti urbani, i giornali e i periodici, i servizi di ristorazione e le spese di assistenza
<b>Prodotti a media frequenza di acquisto</b>	Comprendono, tra gli altri, le spese di abbigliamento, le tariffe elettriche e quelle relative all'acqua potabile e lo smaltimento rifiuti, i medicinali, i servizi medici e quelli dentistici, i trasporti stradali, ferroviari, marittimi ed aerei, i servizi postali e telefonici, i servizi ricreativi e culturali, i pacchetti vacanza, i libri, gli alberghi e gli altri servizi di alloggio
<b>Prodotti a bassa frequenza di acquisto</b>	Comprendono gli elettrodomestici, i servizi ospedalieri, l'acquisto dei mezzi di trasporto, i servizi di trasloco, gli apparecchi audiovisivi, fotografici ed informatici e gli articoli sportivi
<b>Inflazione acquisita</b>	Rappresenta la variazione media dell'indice nell'anno considerato, che si avrebbe ipotizzando che l'indice stesso rimanga al medesimo livello dell'ultimo dato mensile disponibile nella restante parte dell'anno