



CITTA' DI TORINO
ASSESSORATO ALLA STATISTICA

DIREZIONE SERVIZI CIVICI
SETTORE STATISTICA E TOPONOMASTICA
STATISTICHE ISTITUZIONALI ED ECONOMICHE

INDICI DEI PREZZI AL CONSUMO PER L'INTERA COLLETTIVITA'

MESE : **APRILE 2010**

ANTICIPAZIONE PROVVISORIA

Nel mese di **Aprile 2010**, a seguito della rilevazione dei prezzi effettuata dal Settore Statistica della Città, l'indice complessivo dei prezzi al consumo per l'intera collettività (**NIC**) è risultato pari al **133,0** con una variazione del **+0,5%** rispetto al mese precedente e con una variazione del **+2,1%** (tasso tendenziale annuo) rispetto al mese di **Aprile 2009**.

Analisi per capitoli di spesa:

Prodotti alimentari e bevande non alcoliche (-0,2%): Le numerose diminuzioni rilevate nelle categorie del caffè, tè e cacao (-0,7%), delle acque minerali e bevande analcoliche (-0,4%), del pane e cereali (-0,3%), dei pesci e prodotti ittici (-0,3%), degli oli e grassi (-0,3%), del latte, formaggi e uova (-0,2%), della frutta (-0,2%) e dello zucchero, confetture, cioccolata e dolci (-0,1%) hanno generato il segno negativo del capitolo. In leggero aumento troviamo la categoria degli ortaggi (+0,1%).

Bevande alcoliche e tabacchi (+0,1%): Il capitolo diventa positivo a causa degli aumenti riscontrati nelle categorie dei vini (+0,1%) e delle birre (+0,1%). In diminuzione la categoria dei liquori (-0,1%).

Abbigliamento e calzature (+0,4%): Continua il segno positivo del capitolo a seguito dei rincari rilevati nelle categorie dei servizi per l'abbigliamento (+1,6%), delle scarpe ed altre calzature (+0,3%) e del vestiario (+0,2%).

Abitazione, acqua, energia elettrica e combustibili (+1,7%): Il notevole aumento del capitolo è il risultato delle variazioni riscontrate nelle categorie dell'acqua potabile (+6,9%), della tariffa rifiuti solidi (+5,0%), del gas (+3,1%), dei combustibili liquidi (+3,0%), delle spese condominiali (+2,4%), dei servizi di riparazione e manutenzione della casa (+0,5%), dei prodotti per la riparazione e la manutenzione della casa (+0,3%) e degli affitti reali (+0,1%). In diminuzione la categoria dell'energia elettrica (-2,9%).

Mobili, articoli e servizi per la casa (+0,1%): Si segnalano variazioni positive rilevate nelle categorie della riparazione di elettrodomestici (+2,5%), dei mobili ed altri articoli di arredamento (+0,1%), della cristalleria, vasellame ed utensili per la casa (+0,1%) e degli strumenti ed attrezzi per la casa (+0,1%). In calo le categorie degli articoli tessili per la casa (-0,4%), dei beni non durevoli per la casa (-0,2%) e degli elettrodomestici (-0,1%).

Servizi sanitari e spese per la salute (INVARIATO): Nonostante gli aumenti riscontrati nelle categorie degli altri prodotti farmaceutici (+0,4%) e degli apparecchi e materiale sanitario (+0,2%), il capitolo rimane invariato.

Trasporti (+1,5%): Si conferma la tendenza positiva del capitolo a seguito delle variazioni rilevate nelle categorie dei trasporti aerei (+15,0%), dei trasporti marittimi (+14,1%), dell'acquisto automobile (+0,3%), a rilevazione centralizzata ISTAT, dei carburanti e lubrificanti (+2,4%), dell'acquisto pezzi di ricambio e accessori per mezzi di trasporto (+0,4%), degli altri servizi relativi ai mezzi di trasporto (+0,3%) e delle manutenzioni e riparazioni mezzi di trasporto (+0,1%).

Comunicazioni (+0,1%): Il cambio di segno del capitolo, totalmente rilevato dall'ISTAT, è determinato dall'aumento riscontrato nella categoria delle apparecchiature e materiale telefonico (+0,4%). In leggera diminuzione la categoria dei servizi telefonici (-0,1%).

Ricreazione, spettacolo e cultura (+0,2%): Inversione di tendenza per questo capitolo a seguito delle variazioni positive rilevate nelle categorie dei giochi e giocattoli (+6,4%), dei pacchetti vacanza tutto compreso (+5,9%), della riparazione di apparecchi audiovisivi, fotografici e informatici (+0,4%), degli articoli sportivi (+0,3%), dei servizi ricreativi e culturali (+0,3%) e dei libri (+0,1%). In diminuzione troviamo le categorie dei supporti per registrazione suoni ed immagini (-7,3%), degli apparecchi fotografici e cinematografici (-2,2%), degli apparecchi per il trattamento dell'informazione (-2,2%), degli apparecchi di ricezione, registrazione e riproduzione (-0,9%), dei giornali e periodici (-0,8%), degli altri beni durevoli per ricreazione e cultura (-0,1%) e degli articoli di cartoleria (-0,1%).

Istruzione (INVARIATO): Nel presente capitolo non si riscontrano variazioni.

Servizi ricettivi e di ristorazione (+1,5%): Prosegue il trend positivo del capitolo, per effetto degli aumenti riscontrati nelle categorie degli alberghi ed altri servizi di alloggio (+3,9%) e dei ristoranti, bar e simili (+0,7%).

Altri beni e servizi (-0,1%): Le variazioni negative rilevate nelle categorie delle assicurazioni sui mezzi di trasporto (-1,1%), degli articoli per l'igiene personale (-0,5%), degli altri effetti personali (-0,2%) e degli altri servizi finanziari (-0,1%) hanno cambiato il segno del capitolo. In aumento troviamo la categoria dell'oreficeria ed orologeria (+1,3%).

Significative variazioni annuali nei vari capitoli di spesa:

Prodotti alimentari e bevande non alcoliche: frutta (-4,3%).

Abbigliamento e calzature: servizi per l'abbigliamento (+11,5%).

Abitazione, acqua, energia elettrica e combustibili: combustibili liquidi (+18,5%), spese condominiali (+9,5%), acqua potabile (+6,9%), tariffa rifiuti solidi (+5,0), gas (-5,0%), energia elettrica (-6,9%), combustibili solidi (-9,9%).

Mobili, articoli e servizi per la casa: riparazione di elettrodomestici (+7,8%), mobili ed altri articoli di arredamento (+5,0%), riparazione di mobili, arredamenti e rivestimenti per pavimenti (+4,4%).

Servizi sanitari e spese per la salute: servizi medici (-4,7%), analisi cliniche e accertamenti diagnostici (-9,6%).

Trasporti: carburanti e lubrificanti (+15,9%), trasporti aerei (+13,4%), trasporti ferroviari (+10,9%), manutenzione e riparazione mezzi di trasporto (+9,3%), acquisto biciclette (+7,0%), altri servizi relativi ai mezzi di trasporto (+4,7%), trasporti marittimi (-4,9%).

Comunicazioni: servizi postali(+11,2%),apparecchiature e materiale telefonico(-4,6%).

Ricreazione, spettacolo e cultura: giochi e giocattoli (+17,8%), stabilimenti balneari (+5,2%), riparazione di apparecchi audiovisivi, fotografici e informatici (+4,5%), giornali e periodici (+4,5%), servizi ricreativi e culturali (-4,0%), apparecchi di ricezione, registrazione e riproduzione (-6,7%), apparecchi fotografici e cinematografici (-10,5%), supporti per registrazione suoni e immagini (-18,2%).

Istruzione: scuola dell'infanzia (+4,2%).

Servizi ricettivi e di ristorazione: alberghi ed altri servizi di alloggio (+4,1%).

Altri beni e servizi: oreficeria ed orologeria (+14,3%), assicurazioni sui mezzi di trasporto (+10,3%), assicurazioni sugli infortuni (+5,6%).

Le rilevazioni eseguite dal Settore Statistica della Città di Torino sono state effettuate secondo le disposizioni e le norme tecniche stabilite dall'ISTAT.

I dati relativi all'anticipazione del mese in corso si possono consultare sul sito:

<http://www.comune.torino.it/statistica/>

IL DIRIGENTE U.C.S.
Dott.ssa Antonella RAVA

IL RESPONSABILE
UFF. STATISTICHE ECONOMICHE
Rag. Pietro CLERICUZIO

Torino, 30 Aprile 2010



CITTA' di TORINO

PREZZI AL CONSUMO: Variazione percentuali degli Indici

Anticipazione del mese di

APRILE 2010

Intera Collettività (N.I.C.)

CAPITOLI	Variazioni Percentuali	
	Variazioni % rispetto al mese precedente	Variazioni % rispetto corrispondente mese anno precedente
Prodotti alimentari, bevande non alcoliche	-0,2	-0,2
Bevande alcoliche e tabacchi	0,1	2,1
Abbigliamento e Calzature	0,4	2,5
Abitazione, acqua, energia e combustibili	1,7	1,1
Mobili, articoli e servizi per la casa	0,1	2,7
Servizi sanitari e spese per la salute	0,0	-1,4
Trasporti	1,5	7,1
Comunicazioni	0,1	-0,7
Ricreazioni, spettacoli e cultura	0,2	0,7
Istruzione	0,0	3,0
Servizi ricettivi e di ristorazione	1,5	3,0
Altri beni e servizi	-0,1	3,2
Indice generale	0,5	2,1
Indice generale al netto dei tabacchi	0,5	2,2

CITTA' di TORINO

Direzione Servizi Civici
Settore di Statistica
e Toponomastica



N.I.C.

Tassi Mensili

CAPITOLI	Anno 2010 Variazioni Percentuali											
	Gennaio	Febbraio	Marzo	Aprile	Maggio	Giugno	Luglio	Agosto	Settembre	Ottobre	Novembre	Dicembre
Prodotti alimentari, bevande non alcoliche	0,1	0,0	0,0	-0,2								
Bevande alcoliche e tabacchi	0,0	0,1	-0,1	0,1								
Abbigliamento e Calzature	0,0	0,1	0,1	0,4								
Abitazione, acqua, energia e combustibili	0,4	0,4	0,3	1,7								
Mobili, articoli e servizi per la casa	0,1	0,7	0,3	0,1								
Servizi sanitari e spese per la salute	0,8	0,0	-0,7	0,0								
Trasporti	0,7	-0,2	1,6	1,5								
Comunicazioni	-1,2	1,2	-0,1	0,1								
Ricreazioni, spettacoli e cultura	-0,3	0,3	-0,2	0,2								
Istruzione	0,0	0,0	0,0	0,0								
Servizi Ricettivi e di Ristorazione	0,2	0,0	0,4	1,5								
Altri beni e servizi	0,2	0,1	0,3	-0,1								
Indice generale	0,2	0,2	0,3	0,5								
Indice generale al netto dei tabacchi	0,2	0,2	0,3	0,5								



Valori provvisori

CITTA' di TORINO

Direzione Servizi Civici
Settore di Statistica
e Toponomastica



N.I.C.

Tassi Annuali Tendenziali

CAPITOLI	Anno 2010 Variazioni Percentuali											
	Gennaio	Febbraio	Marzo	Aprile	Maggio	Giugno	Luglio	Agosto	Settembre	Ottobre	Novembre	Dicembre
Prodotti alimentari, bevande non alcoliche	0,3	0,3	0,2	-0,2								
Bevande alcoliche e tabacchi	4,3	3,2	2,0	2,1								
Abbigliamento e Calzature	2,6	2,4	2,3	2,5								
Abitazione, acqua, energia e combustibili	-3,0	-2,6	-2,1	1,1								
Mobili, articoli e servizi per la casa	2,2	2,7	2,8	2,7								
Servizi sanitari e spese per la salute	-0,2	-0,7	-1,4	-1,4								
Trasporti	4,2	4,3	6,4	7,1								
Comunicazioni	-0,1	0,0	-0,4	-0,7								
Ricreazioni, spettacoli e cultura	0,3	0,3	0,3	0,7								
Istruzione	3,0	3,0	3,0	3,0								
Servizi Ricettivi e di Ristorazione	1,5	1,3	1,6	3,0								
Altri beni e servizi	3,6	3,0	3,4	3,2								
Indice generale	1,4	1,3	1,7	2,1								
Indice generale al netto dei tabacchi	1,3	1,2	1,6	2,2								

 Valori provvisori



CITTA' di TORINO

Direzione Servizi Civici

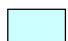
Settore Statistica

e Toponomastica

Tassi Medi di inflazione NIC

Il tasso medio dell'Indice dei Prezzi al Consumo per l'intera collettività (NIC) che risulta dalla sintesi relativa a ventiquattro mesi è risultato per il mese corrente dello 0,8%

CAPITOLI	Anno 2010											
	Gennaio	Febbraio	Marzo	Aprile	Maggio	Giugno	Luglio	Agosto	Settembre	Ottobre	Novembre	Dicembre
	Feb. 09 - Gen. 10	Mar. 09 - Feb. 10	Apr. 09 - Mar. 10	Mag. 09 - Apr. 10	Giu. 09 - Mag. 10	Lug. 09 - Giu. 10	Ago. 09 - Lug. 10	Set. 09 - Ago. 10	Ott. 09 - Set. 10	Nov. 09 - Ott. 10	Dic. 09 - Nov. 10	Gen. 09 - Dic. 10
	Feb. 08 - Gen. 09	Mar. 08 - Feb. 09	Apr. 08 - Mar. 09	Mag. 08 - Apr. 09	Giu. 08 - Mag. 09	Lug. 08 - Giu. 09	Ago. 08 - Lug. 09	Set. 08 - Ago. 09	Ott. 08 - Set. 09	Nov. 08 - Ott. 09	Dic. 08 - Nov. 09	Gen. 08 - Dic. 09
Prodotti alimentari, bevande non alcoliche	1,0	0,9	0,7	0,5								
Bevande alcoliche e tabacchi	4,1	3,9	3,6	3,4								
Abbigliamento e Calzature	2,2	2,3	2,4	2,5								
Abitazione, acqua, energia e combustibili	-0,7	-1,2	-1,7	-1,6								
Mobili, articoli e servizi per la casa	2,3	2,3	2,3	2,4								
Servizi sanitari e spese per la salute	0,2	0,2	-0,1	-0,2								
Trasporti	-2,0	-1,5	-0,7	0,1								
Comunicazioni	-0,1	0,0	0,1	0,1								
Ricreazioni, spettacoli e cultura	-0,3	-0,3	-0,1	0,0								
Istruzione	-0,4	0,1	0,5	0,9								
Servizi Ricettivi e di Ristorazione	1,7	1,5	1,4	1,6								
Altri beni e servizi	2,8	2,8	3,0	3,0								
Indice generale	0,6	0,6	0,7	0,8								

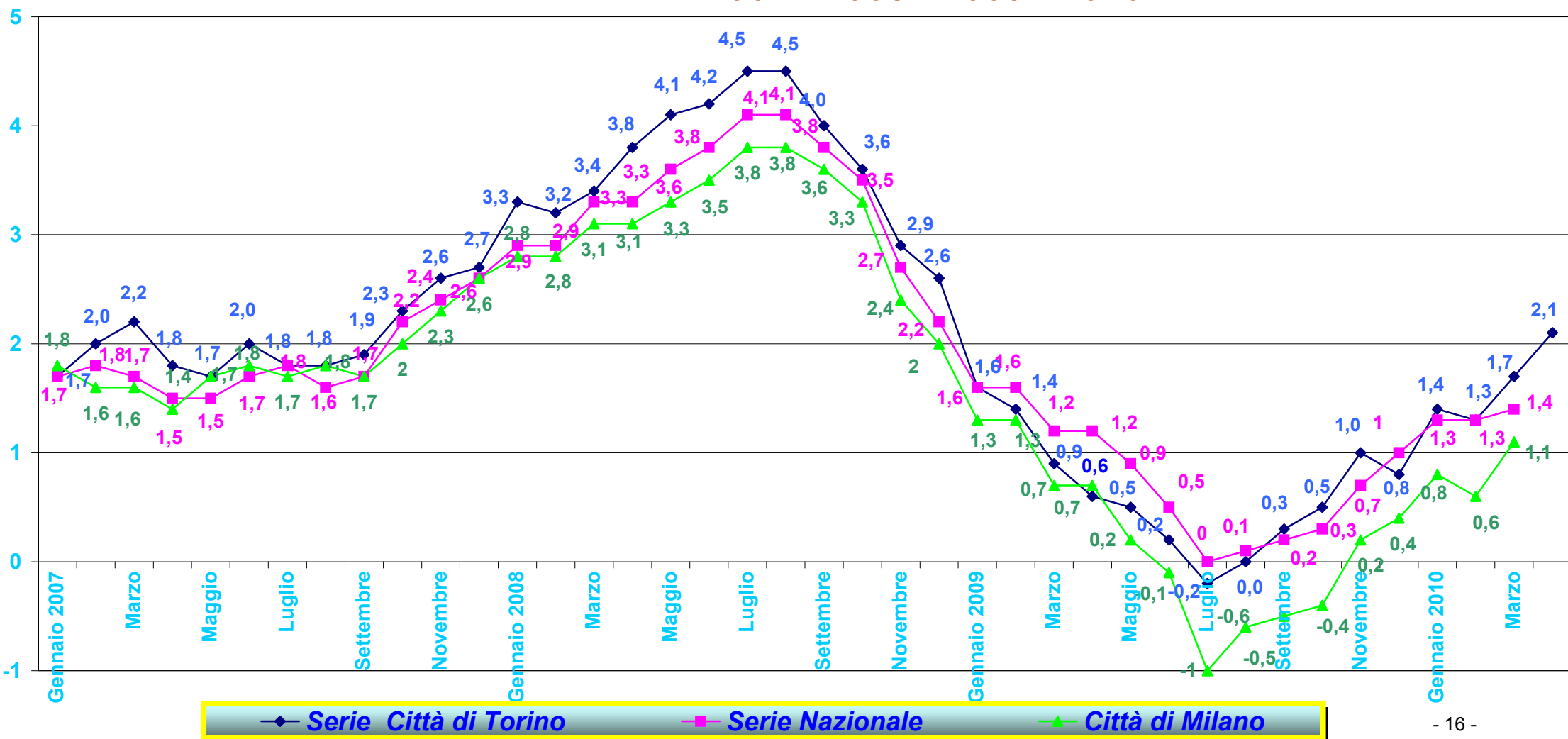
 Variazione calcolata sulla media degli indici relativi ai dodici mesi

 Valori provvisori



**DIREZIONE SERVIZI CIVICI
SETTORE STATISTICA e
TOPONOMASTICA**

**Indice Intera Collettività
Andamento Tasso Tendenziale Annuo
Confronto Serie Nazionale - Torino - Milano
Anni 2007 - 2008 - 2009 - 2010**



DIVISIONE SERVIZI CIVICI
SETTORE STATISTICA
E TOPONOMASTICA
APRILE 2010

In Aumento

In Diminuzione

<i>Prodotti</i>	<i>Var. % Mese precedente</i>	<i>Prodotti</i>	<i>Var. % Mese precedente</i>
Prodotti alimentari, bevande non alcoliche			
Ananas	6,3	Pesce fresco di mare di pescata	-3,0
Pomodori da sugo	4,4	Yogurt	-2,8
Molluschi freschi	3,4	Cereali biologici	-2,2
Sedani	3,1	Pasta base per pizze, rustici e dolci	-2,0
Cipolle	2,8	Pesce fresco di mare di allevamento	-1,8
Insalata in confezione	2,5	Olio di oliva	-1,7
Agli	1,7	Wurstel	-1,6
Crostacei freschi	1,6	Zucchero	-1,5
Carne bovina in scatola	1,4	Pasta ripiena	-1,5
Banane	1,4	Carne fresca suina con osso	-1,3
Vongole sgusciate surgelate	1,4	Farina di frumento	-1,0
Limoni	1,3	Piatto pronto surgelato	-1,0
Patatine fritte	1,1	Caffe' tostato	-0,9
Tè in bottiglia	1,0	Pompelmi	-0,9
Asiago	1,0	Succo di frutta	-0,9
Pancetta	0,8	Confettura di frutta	-0,8
Passata di pomodoro	0,7	Fette biscottate	-0,8
Pesce fresco di acqua dolce	0,6	Bastoncini di pesce surgelati	-0,8
Grana padano	0,6	Cioccolato in tavolette	-0,7
Burro	0,5	Patate	-0,7
Carne fresca bovino adulto, Il taglio	0,5	Cereali per colazione	-0,7
Biscotti prima infanzia	0,5	Pasta all'uovo	-0,7
Petto di pollo	0,5	Mais in confezione	-0,6
Miele	0,5	Te'	-0,6
Piselli surgelati	0,5	Pomodori pelati	-0,6
Gorgonzola classico	0,4	Formaggi fusi in scatola	-0,6
Crakers	0,4	Bevanda gassata	-0,6

In Aumento

In Diminuzione

<i>Prodotti</i>	<i>Var. % Mese precedente</i>	<i>Prodotti</i>	<i>Var. % Mese precedente</i>
Gelati multipack	0,4	Crema di cereali prima infanzia	-0,6
Tonno in olio d'oliva	0,4	Biscotti frollini	-0,6
Olio di semi di girasole	0,4	Carne fresca suina senz'osso	-0,6
Chewing gum	0,4	Sottilette	-0,6
Caramelle	0,4	Noci	-0,5
Prosciutto crudo	0,4	Crema da spalmare al cacao	-0,5
Vaschetta di gelato	0,4	Mortadella	-0,5
Patate surgelate	0,3	Pasta di semola di grano duro	-0,5
Grissini	0,3	Salumi in confezione	-0,4
Carne fresca bovino adulto, tritata	0,3	Legumi lessati in confezione	-0,4
Petto di tacchino	0,3	Olio di mais	-0,4
Cipolline	0,3	Spinaci surgelati	-0,4
Cioccolatini	0,3	Ricotta	-0,4
Coniglio fresco	0,3	Frutta sciropata	-0,4
Latte a lunga conservazione	0,3	Acqua minerale	-0,4
Margarina	0,2	Riso	-0,3
Fontina	0,2	Pizza surgelata	-0,3
Olive verdi in salamoia	0,2	Pecorino	-0,3
Mozzarella di bufala	0,2	Groviera	-0,3
Filetti di platessa surgelati	0,2	Salsicce di carne tritata	-0,3
Prosciutto cotto	0,2	Aceto	-0,3
Cacao amaro	0,2	Uova	-0,3
Formaggio stagionato di produzione locale	0,2	Molluschi surgelati	-0,3
Pepe nero	0,2	Parmigiano Reggiano	-0,3
Pollo fresco	0,1	Olio extra vergine di oliva	-0,2
Aranciata	0,1	Merenda preconfezionata	-0,2
Dadi per brodo	0,1	Caffe' decaffeinato	-0,2
Minestrone surgelato	0,1	Legumi secchi	-0,2
Prugne secche	0,1	Biscotti secchi	-0,2
Maionese	0,1	Baccala' o stoccafisso	-0,2
		Sughi pronti	-0,2
		Carne ovina o caprina	-0,2
		Bresaola	-0,2
		Sale	-0,2
		Taleggio	-0,2
		Carne fresca bovino adulto, I taglio	-0,1
		Omogeneizzati di carne	-0,1
		Nasello surgelato	-0,1
		Latte in polvere per neonati	-0,1
		Formaggio stagionato a pasta filata	-0,1

In Aumento

In Diminuzione

<i>Prodotti</i>	<i>Var. % Mese precedente</i>	<i>Prodotti</i>	<i>Var. % Mese precedente</i>
		Stracchino o crescenza	-0,1
Bevande alcoliche e tabacchi			
Altri tabacchi	2,1	Birra di marca estera	-0,8
Birra nazionale	0,8	Superalcoolico	-0,3
Vino spumante	0,2		
Aperitivo	0,2		
Abbigliamento e Calzature			
Servizi di lavanderia per articoli di abbigliamento	1,6	Giacca a vento	-1,9
Felpa adulto	1,3	Scarpe bambino	-0,1
Sandali donna	1,3	Pullover donna	-0,1
Jeans adulto	1,2	Maglia intima senza manica per donna	-0,1
Reggiseno	0,9		
Slip donna	0,9		
Costume da bagno uomo	0,9		
Giacca donna	0,7		
Costume da bagno donna	0,7		
Calze uomo	0,6		
Tailleur	0,6		
Scarpe uomo	0,5		
Abito uomo	0,5		
Camicetta donna	0,5		
Maglia sottogiacca da donna	0,4		
Pantaloni donna	0,4		
Tuta ginnastica	0,4		
Giubbotto uomo	0,2		
Scarpe donna	0,1		
Abitazione, acqua, energia e combustibili			
Acqua potabile spesa complessiva	6,9	Energia elettrica usi domestici	-2,9
Tariffa rifiuti solidi	5,0	Gas in bombole	-0,9
Gas di rete uso domestico - spesa consumo annuo	3,3		
Gasolio da riscaldamento	3,0		
Spese Condominiali	2,4		
Idraulico	1,7		
Pittura per interni	0,8		
Affitti - Canone mensile	0,1		

In Aumento

In Diminuzione

<i>Prodotti</i>	<i>Var. % Mese precedente</i>	<i>Prodotti</i>	<i>Var. % Mese precedente</i>
-----------------	---------------------------------------	-----------------	---------------------------------------

Mobili, articoli e servizi per la casa

Riparazione di elettrodomestico	2,5	Piumino da letto	-3,1
Mobile da bagno	0,8	Set di asciugamani	-2,4
Bacinella	0,8	Detersivo bucato a mano liquido	-1,2
Materasso	0,6	Detersivo per biancheria delicata	-1,1
Pirofila da forno	0,6	Lenzuolo	-0,9
Specchio da bagno	0,5	Robot cucina	-0,9
Presa corrente	0,4	Detersivo per pulizia casa	-0,7
Ammorbidente	0,4	Forno microonde	-0,6
Lavastoviglie	0,4	Detersivo per lavastoviglie	-0,4
Ferro da stiro	0,4	Aspirapolvere	-0,4
Componente per lavello cucina	0,4	Rotolo carta alluminio	-0,3
Contenitore per frigo	0,3	Tovaglioli di carta	-0,3
Varechina	0,3	Guanti di gomma per cucina	-0,3
Sedia per cucina	0,3	Piatti usa e getta	-0,2
Insetticida spray	0,3	Detersivo per stoviglie a mano	-0,1
Lucido per scarpe	0,3	Sacchetti in plastica per frigo	-0,1
Metro	0,2	Rotolo di carta per cucina	-0,1
Pila elettrica	0,2		
Detergente per wc	0,1		
Caffettiera	0,1		

Servizi sanitari e spese per la salute

Disinfettante	2,2	Pasta protettiva neonato	-0,9
Lente da vista	0,9		
Cerotto	0,4		

In Aumento

In Diminuzione

<i>Prodotti</i>	<i>Var. % Mese precedente</i>	<i>Prodotti</i>	<i>Var. % Mese precedente</i>
Trasporti			
Viaggio aereo nazionale	25,7	Automobili oltre 4 metri benzina	-0,3
Trasporti marittimi e per via d'acqua	14,0		
Viaggio aereo europeo	11,8		
Viaggio aereo intercontinentale	9,2		
Noleggio mezzi di trasporto	4,7		
Benzina verde	2,8		
Gasolio per auto	2,2		
Pneumatico auto cilindrata oltre cc.1500	1,6		
Gas GPL	1,5		
Olio motore	1,3		
Riparazione moto	0,9		
Automobili fino a 4 mt. Diesel	0,7		
Batteria auto	0,2		
Automobili oltre 4 metri diesel	0,2		
Automobili fino a 4mt. Benzina	0,2		
Motocicli	0,1		
Ciclomotori	0,1		
Comunicazioni			
Telefoni cellulari	0,8	Apparecchi per la telefonia fissa	-2,3
Servizi di telefonia fissa	0,1	Servizi di telefonia mobile	-0,2

In Aumento

In Diminuzione

<i>Prodotti</i>	<i>Var. % Mese precedente</i>	<i>Prodotti</i>	<i>Var. % Mese precedente</i>
Ricreazioni, spettacoli e cultura			
Partita di calcio	26,5	Compact disc musicale	-31,1
Giochi elettronici	20,2	Impianti di risalita	-4,5
Film in DVD	8,9	Videocamera	-3,0
Pacchetti vacanze tutto compreso	5,9	Personal computer: unità centrale	-2,5
Ingresso ai parchi di divertimento	2,1	Navigatore satellitare	-2,1
Articoli sportivi per sport d'acqua	1,4	Periodici	-1,2
Articoli sportivi per sport in palestra	1,2	TV color	-1,0
Scheda di memoria per macchine fotografiche digitali	0,8	Impianto HI-FI	-0,8
Chiave USB	0,8	Strumento musicale	-0,8
Giornale quotidiano	0,5	Scatola di costruzioni in plastica	-0,6
Riparazione apparecchio audiovisivo o informatico	0,5	Letto DVD	-0,6
Personal computer: unità periferiche	0,3	Macchina fotografica digitale	-0,6
Libri non scolastici	0,2	Zaino	-0,5
Riproduttore audio digitale	0,2	Alimenti per cani	-0,3
		Articoli per la cancelleria	-0,1

Servizi ricettivi e di ristorazione

Spuntino al bar	6,7	Camping	-0,1
Birra al bar	4,7		
Agriturismo	4,6		
Camera d'albergo (complessivo)	4,3		
Bed and breakfast	2,3		
Aperitivo al bar	2,1		
Bevande analcoliche al bar	1,8		
Gelato artigianale	1,6		
Pasta lievitata al bar	0,8		
Caffetteria al bar	0,8		

In Aumento

In Diminuzione

<i>Prodotti</i>	<i>Var. % Mese precedente</i>	<i>Prodotti</i>	<i>Var. % Mese precedente</i>
-----------------	---------------------------------------	-----------------	---------------------------------------

Altri beni e servizi

Assicurazione moto	4,4	Assicurazione ciclomotore	-5,0
Fede in oro	2,4	Deodorante per la persona	-1,8
Estetista	0,9	Assicurazione auto	-1,6
Dopobarba	0,6	Cerini	-1,3
Crema idratanti	0,4	Bagno/doccia schiuma	-1,3
Sapone liquido	0,3	Cotone idrofilo	-1,2
Latte detergente	0,2	Dentifricio	-1,1
Profumo	0,1	Assorbenti igienici per signora	-1,0
		Rasoi e lame rasoio	-1,0
		Orologio da uomo	-0,9
		Prodotti per la cura dei capelli	-0,9
		Pannolino per bambino	-0,8
		Schiuma da barba	-0,7
		Shampoo	-0,5
		Passeggino	-0,5
		Borsa	-0,4
		Carta igienica	-0,2
		Filo interdentale	-0,2
		Fazzoletti di carta	-0,2
		Altri servizi finanziari	-0,1
		Sapone toletta	-0,1