



## CITTA' DI TORINO

Vice Direzione Generale Servizi Amministrativi  
**Direzione Servizi Civici**  
Servizio Statistica e Toponomastica

### **INDICI DEI PREZZI AL CONSUMO PER L'INTERA COLLETTIVITA'**

MESE: **MARZO 2012**

#### **ANTICIPAZIONE PROVVISORIA**

Nel mese di **Marzo 2012**, a seguito della rilevazione dei prezzi effettuata dal Settore Statistica della Città, l'indice complessivo dei prezzi al consumo per l'intera collettività (**NIC**) è risultato pari al **104,9 (Base Anno 2010=100)** con una variazione del **+0,4%** rispetto al mese precedente e con una variazione del **+3,2%** (tasso tendenziale annuo) rispetto al mese di **Marzo 2011**.

#### **Analisi del bilancio per divisioni di prodotto:**

**Prodotti alimentari e bevande non alcoliche (INVARIATO):** La divisione di prodotto rimane invariata nonostante i rincari riscontrati nelle classi relative al caffè, tè e cacao (+1,3%), allo zucchero, confetture, miele, cioccolato e dolci (+1,2%), agli altri prodotti alimentari (+0,4%), alle carni (+0,2%), agli oli e grassi (+0,2%), ai pesci e prodotti ittici (+0,1%), alla frutta (+0,1%), alle acque minerali, bevande analcoliche, succhi di frutta e verdura (+0,1%) ed i ribassi rilevati nelle classi relative ai vegetali (-2,3%) e al latte, formaggi e uova (-0,1%).

**Bevande alcoliche e tabacchi (+1,1%):** Si conferma la tendenza positiva della divisione a seguito delle variazioni rilevate nelle classi relative ai tabacchi (+1,6%), a rilevazione centralizzata ISTAT, ed ai vini (+0,4%). In diminuzione troviamo la classe relativa agli alcolici (-0,6%).

**Abbigliamento e calzature (+0,6%):** Inversione di tendenza per la divisione a causa degli aumenti rilevati nelle classi relative agli indumenti (+0,7%), alle scarpe ed altre calzature (+0,7%) ed agli altri articoli d'abbigliamento ed accessori per l'abbigliamento (+0,3%).

**Abitazione, acqua, energia elettrica e combustibili (+0,3%):** Prosegue il trend della divisione per effetto delle variazioni positive riscontrate nelle classi relative ai prodotti per la riparazione e la manutenzione della casa (+2,4%), al gasolio per riscaldamento (+1,8%), agli affitti reali per l'abitazione principale (+0,2%), ai servizi per la riparazione e manutenzione della casa (+0,2%), agli altri servizi per l'abitazione (+0,2%) e al gas (+0,1%). In ribasso rileviamo la classe relativa ai combustibili solidi (-0,8%).

**Mobili, articoli e servizi per la casa (+0,2%):** L'andamento positivo della divisione è determinato dagli aumenti riscontrati nelle classi relative agli articoli tessili per la casa (+0,5%), ai piccoli utensili ed accessori vari (+0,4%), ai mobili e arredi (+0,2%), ai grandi apparecchi domestici elettrici (+0,2%) ed ai beni non durevoli per la casa (+0,1%). In calo troviamo la classe relativa ai piccoli elettrodomestici (-0,2%).

**Servizi sanitari e spese per la salute (-0,7%):** La divisione diventa negativa per effetto delle diminuzioni rilevate nelle classi relative ai prodotti farmaceutici (-1,9%), alle attrezzature ed apparecchi terapeutici (-0,7%), ai servizi medici (-0,7%) e agli altri prodotti medicali (-0,2%).

**Trasporti (+2,0%):** Le variazioni, riscontrate nelle classi relative al trasporto aereo passeggeri (+16,4%), a rilevazione centralizzata ISTAT, ai carburanti e lubrificanti per mezzi di trasporto privati (+3,5%), ai motocicli e ciclomotori (+0,4%), alle automobili (+0,2%) e agli altri servizi relativi ai mezzi di trasporto privati (+0,2%) hanno mantenuto il segno positivo della divisione. In diminuzione rileviamo le classi relative al trasporto marittimo (-2,0%), alle biciclette (-1,4%), al trasporto passeggeri su rotaia (-0,3%), ai pezzi di ricambio ed accessori per mezzi di trasporto privati (-0,2%).

**Comunicazioni (+0,7%):** La divisione, totalmente rilevata dall'ISTAT, diventa positiva a seguito degli aumenti riscontrati nelle classi relative agli apparecchi telefonici e telefax (+2,7%) ed ai servizi di telefonia e telefax (+0,1%).

**Ricreazione, spettacolo e cultura (-1,0%):** Cambio di segno per la divisione determinato dalle variazioni rilevate nelle classi relative ai supporti di registrazione (-16,4%), agli apparecchi per il trattamento dell'informazione (-7,3%), strumenti musicali e beni durevoli per ricreazione all'aperto (-3,3%), agli apparecchi fotografici e cinematografici e strumenti ottici (-2,8%), agli apparecchi di ricezione, registrazione e riproduzione di suoni e immagini (-1,3%), ai giornali e periodici (-1,3%), ai servizi ricreativi e sportivi (-0,4%), agli animali domestici e relativi prodotti (-0,3%) ed ai pacchetti vacanza (-0,3%). In aumento troviamo le classi relative alla riparazione di apparecchi audiovisivi, fotografici e informatici (+1,1%), ai servizi veterinari e altri servizi per animali domestici (+0,8%), agli articoli di cartoleria e materiale da disegno (+0,3%), agli articoli sportivi, per campeggio e attività ricreative all'aperto (+0,1%) ed ai libri (+0,1%).

**Istruzione (INVARIATO):** Nella presente divisione di prodotto non si rilevano variazioni.

**Servizi ricettivi e di ristorazione (INVARIATO):** Gli aumenti rilevati nella classe relativa ai ristoranti, bar e simili (+0,1%), non provocano variazioni alla presente divisione di prodotto, che pertanto rimane invariata.

**Altri beni e servizi (+0,2%):** La stessa percentuale del mese precedente viene confermata per questa divisione a seguito delle variazioni positive riscontrate nelle classi relative agli apparecchi elettrici per la cura della persona (+1,2%), alla gioielleria ed orologeria (+1,0%), agli altri effetti personali (+0,4%) ed agli altri servizi (+0,1%). In ribasso troviamo la classe relativa alle assicurazioni sui mezzi di trasporto (-0,2%).

### **Significative variazioni annuali:**

**Prodotti alimentari e bevande non alcoliche:** caffè, tè e cacao (+11,8%), frutta (-4,0%).

**Bevande alcoliche e tabacchi:** tabacchi (+8,9%).

**Abbigliamento e calzature:** riparazione calzature (+5,2%).

**Abitazione, acqua, energia elettrica e combustibili:** gas (+14,9%), gasolio per riscaldamento (+12,8%), combustibili solidi (+10,6%), energia elettrica (+9,9%), raccolta acque di scarico (+8,1%), fornitura acqua (+7,0%), altri servizi per l'abitazione (+6,1%), prodotti per la riparazione e manutenzione della casa (+4,5%).

**Mobili, articoli e servizi per la casa:** riparazione di apparecchi per la casa (+7,5%), articoli tessili per la casa (+7,4%).

**Servizi sanitari e spese per la salute:** servizi paramedici (+8,9%), servizi medici (+6,1%), prodotti farmaceutici (-5,4%).

**Trasporti:** trasporto multimodale passeggeri (+21,7%), carburanti e lubrificanti per mezzi di trasporto privati (+18,5%), trasporto marittimo (+15,8%), trasporto aereo passeggeri (+15,0%), trasporto passeggeri su rotaia (+7,8%), pezzi di ricambio e accessori per mezzi di trasporto (+5,2%).

**Comunicazioni:** apparecchi telefonici e telefax (-19,4%).

**Ricreazione, spettacolo e cultura:** riparazione di apparecchi audiovisivi, fotografici e informatici (+25,9%), giochi, giocattoli e hobby (+7,1%), giornali e periodici (+4,0%), apparecchi fotografici e cinematografici e strumenti ottici (-6,6%), apparecchi per il trattamento dell'informazione (-6,6%), apparecchi di ricezione, registrazione e riproduzione di suoni e immagini (-9,5%), supporti di registrazione (-12,4%).

**Altri beni e servizi:** gioielleria ed orologeria (+16,3%), assicurazioni sui mezzi di trasporto (+7,6%), altri effetti personali (+4,3%), servizi assicurativi connessi alla salute (+4,0%).

Le rilevazioni eseguite dal Settore Statistica della Città di Torino sono state effettuate secondo le disposizioni e le norme tecniche stabilite dall'ISTAT.

I dati relativi all'anticipazione del mese in corso si possono consultare sul sito:

**<http://www.comune.torino.it/statistica/>**

IL DIRIGENTE U.C.S.  
Dott.ssa Antonella RAVA

IL RESPONSABILE  
UFF. STATISTICHE ECONOMICHE  
Rag. Pietro CLERICUZIO

Torino, 30 Marzo 2012



# CITTA' di TORINO

PREZZI AL CONSUMO: Variazione percentuali degli Indici

Anticipazione del mese di

**MARZO 2012**

*Intera Collettività (N.I.C.)*

DIVISIONI	Variazioni Percentuali	
	Variazioni % rispetto al mese precedente	Variazioni % rispetto corrispondente mese anno precedente
Prodotti alimentari, bevande non alcoliche	0,0	1,9
Bevande alcoliche e tabacchi	1,1	7,2
Abbigliamento e Calzature	0,6	0,8
Abitazione, acqua, energia e combustibili	0,3	7,7
Mobili, articoli e servizi per la casa	0,2	2,8
Servizi sanitari e spese per la salute	-0,7	0,8
Trasporti	2,0	8,6
Comunicazioni	0,7	-3,5
Ricreazioni, spettacoli e cultura	-1,0	0,1
Istruzione	0,0	2,3
Servizi ricettivi e di ristorazione	0,0	1,1
Altri beni e servizi	0,2	3,2
<b>Indice generale</b>	<b>0,4</b>	<b>3,2</b>
<b>Indice generale al netto dei tabacchi</b>	<b>0,3</b>	<b>3,1</b>

# CITTA' di TORINO

Direzione Servizi Civici  
Servizio Statistica  
e Toponomastica



**N.I.C.**

**Tassi Mensili**

Divisioni (CAPITOLI)	Anno 2012 Variazioni Percentuali											
	Gennaio	Febbraio	Marzo	Aprile	Maggio	Giugno	Luglio	Agosto	Settembre	Ottobre	Novembre	Dicembre
Prodotti alimentari, bevande non alcoliche	0,0	0,7	0,0									
Bevande alcoliche e tabacchi	0,2	0,1	1,1									
Abbigliamento e Calzature	0,1	-0,3	0,6									
Abitazione, acqua, energia e combustibili	1,3	0,9	0,3									
Mobili, articoli e servizi per la casa	0,5	0,4	0,2									
Servizi sanitari e spese per la salute	0,7	0,0	-0,7									
Trasporti	0,5	1,6	2,0									
Comunicazioni	0,3	-0,9	0,7									
Ricreazioni, spettacoli e cultura	0,0	0,5	-1,0									
Istruzione	0,0	0,0	0,0									
Servizi Ricettivi e di Ristorazione	0,1	0,1	0,0									
Altri beni e servizi	-0,2	0,2	0,2									
<b>Indice generale</b>	<b>0,3</b>	<b>0,5</b>	<b>0,4</b>									
<b>Indice generale al netto dei tabacchi</b>	<b>0,3</b>	<b>0,6</b>	<b>0,3</b>									



Valori provvisori

# CITTA' di TORINO

Direzione Servizi Civici  
Servizio Statistica  
e Toponomastica



**N.I.C.**

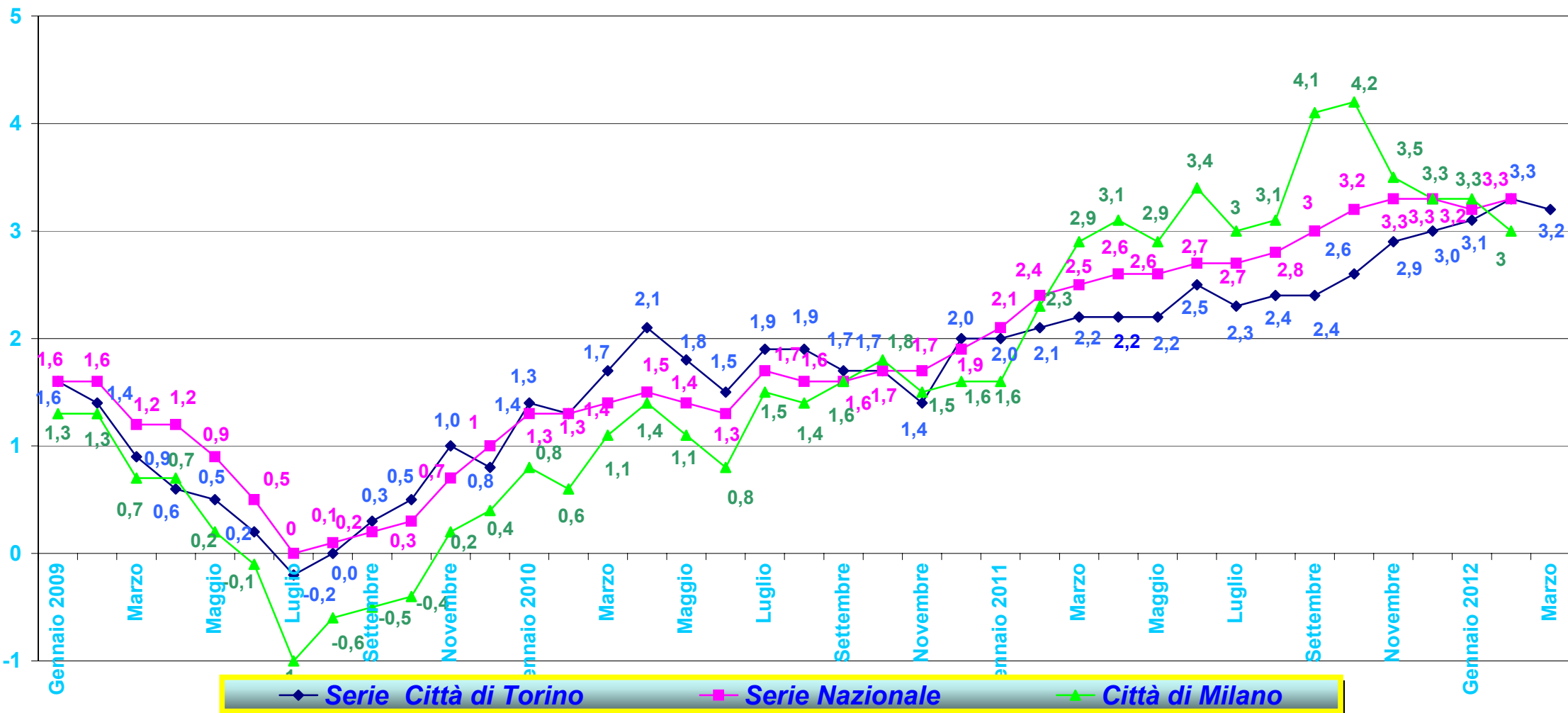
**Tassi Annuali Tendenziali**

Divisioni (CAPITOLI)	Anno 2012 Variazioni Percentuali											
	Gennaio	Febbraio	Marzo	Aprile	Maggio	Giugno	Luglio	Agosto	Settembre	Ottobre	Novembre	Dicembre
Prodotti alimentari, bevande non alcoliche	2,0	2,4	1,9									
Bevande alcoliche e tabacchi	5,8	6,0	7,2									
Abbigliamento e Calzature	0,9	0,6	0,8									
Abitazione, acqua, energia e combustibili	7,4	7,9	7,7									
Mobili, articoli e servizi per la casa	2,7	2,7	2,8									
Servizi sanitari e spese per la salute	1,4	1,5	0,8									
Trasporti	7,3	8,3	8,6									
Comunicazioni	-3,5	-4,3	-3,5									
Ricreazioni, spettacoli e cultura	0,1	0,2	0,1									
Istruzione	2,3	2,3	2,3									
Servizi Ricettivi e di Ristorazione	0,6	0,9	1,1									
Altri beni e servizi	3,8	3,5	3,2									
<b>Indice generale</b>	<b>3,1</b>	<b>3,3</b>	<b>3,2</b>									
<b>Indice generale al netto dei tabacchi</b>	<b>3,0</b>	<b>3,3</b>	<b>3,1</b>									

 Valori provvisori



**Indice Intera Collettività**  
**Andamento Tasso Tendenziale Annuo**  
**Confronto Serie Nazionale - Torino - Milano**  
**Anni 2009 - 2010 - 2011 - 2012**



***DIVISIONE SERVIZI CIVICI***  
***SERVIZIO STATISTICA***  
***E TOPONOMASTICA***  
***MARZO***                      ***2012***

***CLASSI di PRODOTTO***

<b><i>In Aumento</i></b>	<b><i>Var. % Mese precedente</i></b>	<b><i>In Diminuzione</i></b>	<b><i>Var. % Mese precedente</i></b>
<b><i>Prodotti</i></b>		<b><i>Prodotti</i></b>	
<b>Prodotti alimentari, bevande non alcoliche</b>			
Caffè, tè e cacao	1,3	Vegetali	-2,3
Zucchero, confetture, miele, cioccolato e dolciumi	1,2	Latte, formaggi e uova	-0,1
Prodotti alimentari n.a.c.	0,4		
Oli e grassi	0,2		
Carni	0,2		
Pesci e prodotti ittici	0,1		
Frutta	0,1		
Acque minerali, bevande analcoliche, succhi di frutta e verdura	0,1		
<b>Bevande alcoliche e tabacchi</b>			
Tabacchi	1,6	Alcolici	-0,6
Vini	0,4		
<b>Abbigliamento e Calzature</b>			
Scarpe ed altre calzature	0,7		
Indumenti	0,7		
Altri articoli d'abbigliamento e accessori per l'abbigliamento	0,3		



## *In Aumento*

## *In Diminuzione*

<i>Prodotti</i>	<i>Var. % Mese precedente</i>	<i>Prodotti</i>	<i>Var. % Mese precedente</i>
<b>Abitazione, acqua, energia e combustibili</b>			
Prodotti per la riparazione e la manutenzione della casa	2,4	Combustibili solidi	-0,8
Gasolio per riscaldamento	1,8		
Affitti reali per l'abitazione principale	0,2		
Servizi per la riparazione e manutenzione della casa	0,2		
Altri servizi per l'abitazione n.a.c.	0,2		
Gas	0,1		
<b>Mobili, articoli e servizi per la casa</b>			
Articoli tessili per la casa	0,5	Piccoli elettrodomestici	-0,2
Piccoli utensili ed accessori vari	0,4		
Grandi apparecchi domestici elettrici e non	0,2		
Mobili e arredi	0,2		
Beni non durevoli per la casa	0,1		
<b>Servizi sanitari e spese per la salute</b>			
		Prodotti farmaceutici	-1,9
		Servizi medici	-0,7
		Attrezzature ed apparecchi terapeutici	-0,7
		Altri prodotti medicali	-0,2
<b>Trasporti</b>			
Trasporto aereo passeggeri	16,4	Trasporto marittimo e per vie d'acqua interne	-2,0
Carburanti e lubrificanti per mezzi di trasporto privati	3,5	Biciclette	-1,4
Motocicli e ciclomotori	0,4	Trasporto passeggeri su rotaia	-0,3
Automobili	0,2	Pezzi di ricambio e accessori per mezzi di trasporto privati	-0,2
Altri servizi relativi ai mezzi di trasporto	0,2		
<b>Comunicazioni</b>			
Apparecchi telefonici e telefax	2,7		
Servizi di telefonia e telefax	0,1		

## *In Aumento*

## *In Diminuzione*

<i>Prodotti</i>	<i>Var. % Mese precedente</i>	<i>Prodotti</i>	<i>Var. % Mese precedente</i>
<b>Ricreazioni, spettacoli e cultura</b>			
Riparazione di apparecchi audiovisivi, fotografici e informatici	1,1	Supporti di registrazione	-16,4
Servizi veterinari e altri servizi per animali domestici	0,8	Apparecchi per il trattamento dell'informazione	-7,3
Articoli di cartoleria e materiale da disegno	0,3	Strumenti musicali e beni durevoli per ricreazione al coperto	-3,3
Libri	0,1	Apparecchi fotografici e cinematografici e strumenti ottici	-2,8
Articoli sportivi, per campeggio e attività ricreative all'aperto	0,1	Apparecchi di ricezione, registrazione e riproduzione di suoni e immagini	-1,3
		Giornali e periodici	-1,3
		Servizi ricreativi e sportivi	-0,4
		Pacchetti vacanza	-0,3
		Animali domestici e relativi prodotti	-0,3
<b>Servizi ricettivi e di ristorazione</b>			
Ristoranti, bar e simili	0,1		
<b>Altri beni e servizi</b>			
Apparecchi elettrici per la cura della persona	1,2	Assicurazioni sui mezzi di trasporto	-0,2
Gioielleria ed orologeria	1,0		
Altri effetti personali	0,4		
Altri servizi n.a.c.	0,1		